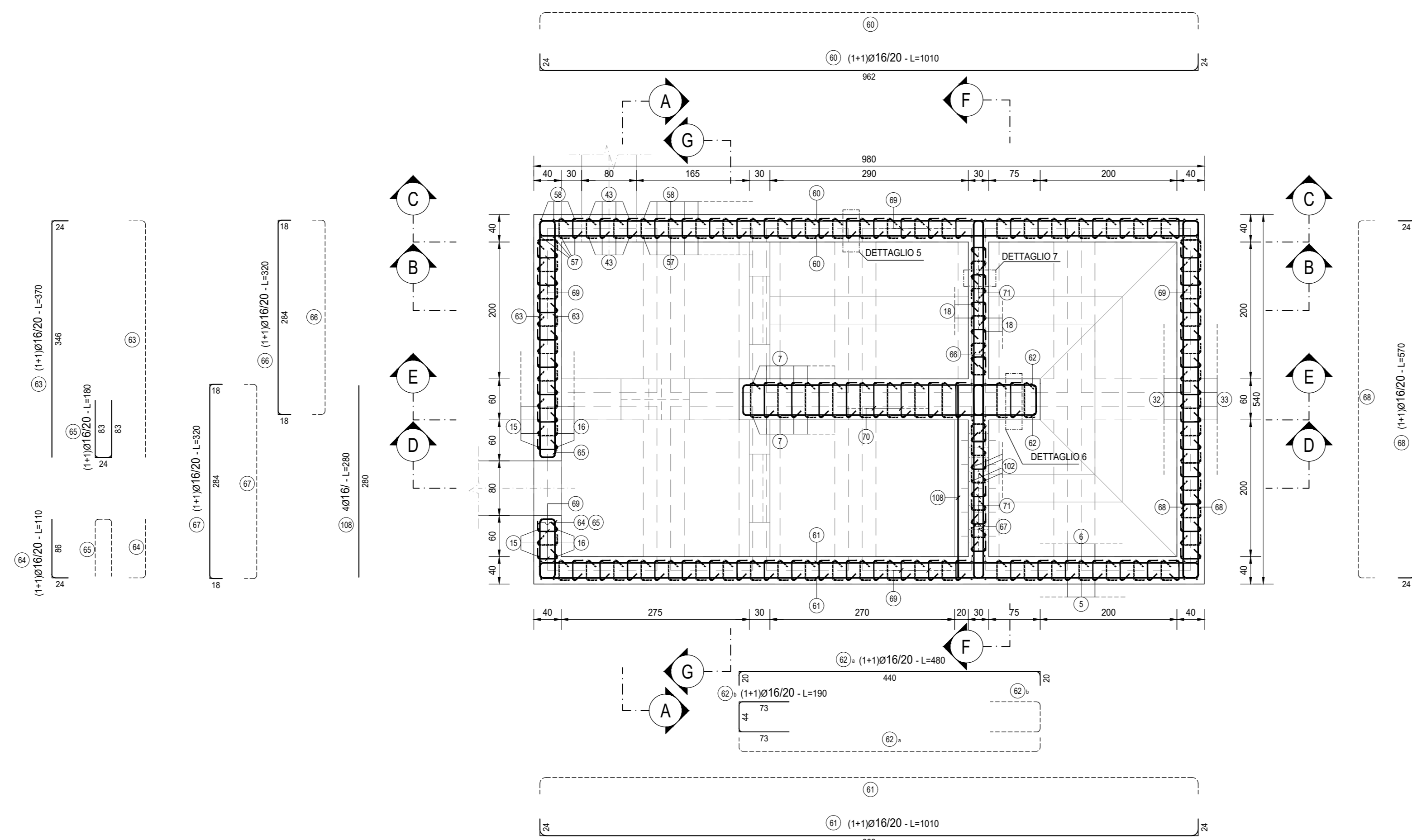
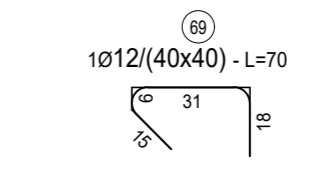


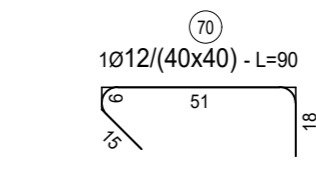
SEZIONE H-H
SCALA 1:50



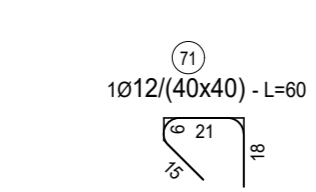
DETTAGLIO 5
SCALA 1:20



DETTAGLIO 6
SCALA 1:20



DETTAGLIO 7
SCALA 1:20



NOTE

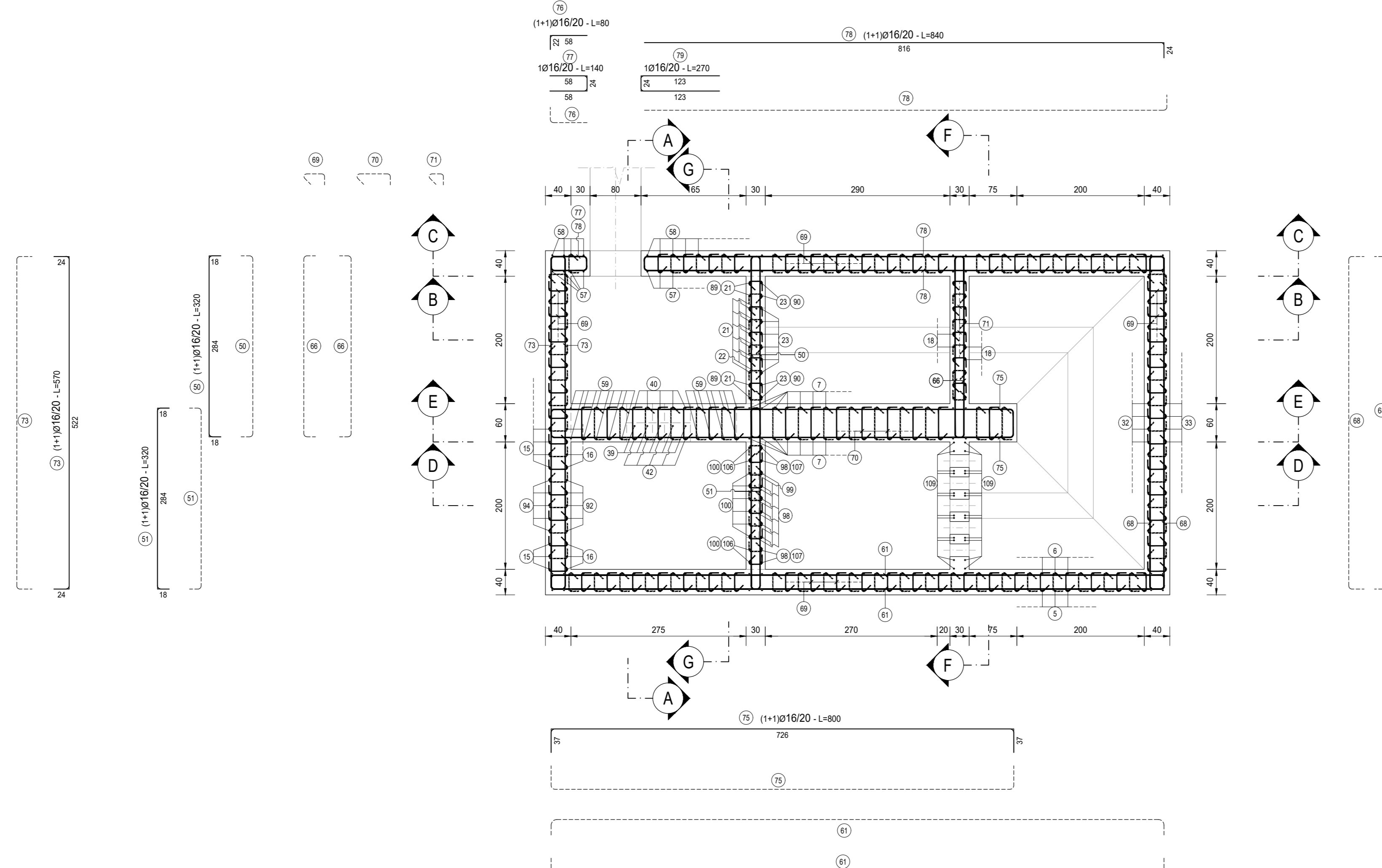
TUTTE LE MISURE DELLE CARPENTERIE, SALVO CONTRARIA INDICAZIONE, SONO ESPRESSE IN CM

RICHIAMI AD ALTRI ELABORATI

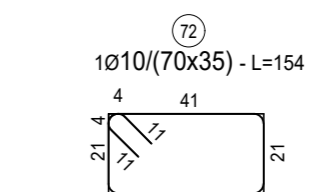
PER LA DEFINIZIONE DELLE CARATTERISTICHE DEI MATERIALI I101-T000I00STRSC01

PER LA TABELLA FERRI SI RINVIA ALL'ALLEGATO I107-T000I00STRAR03

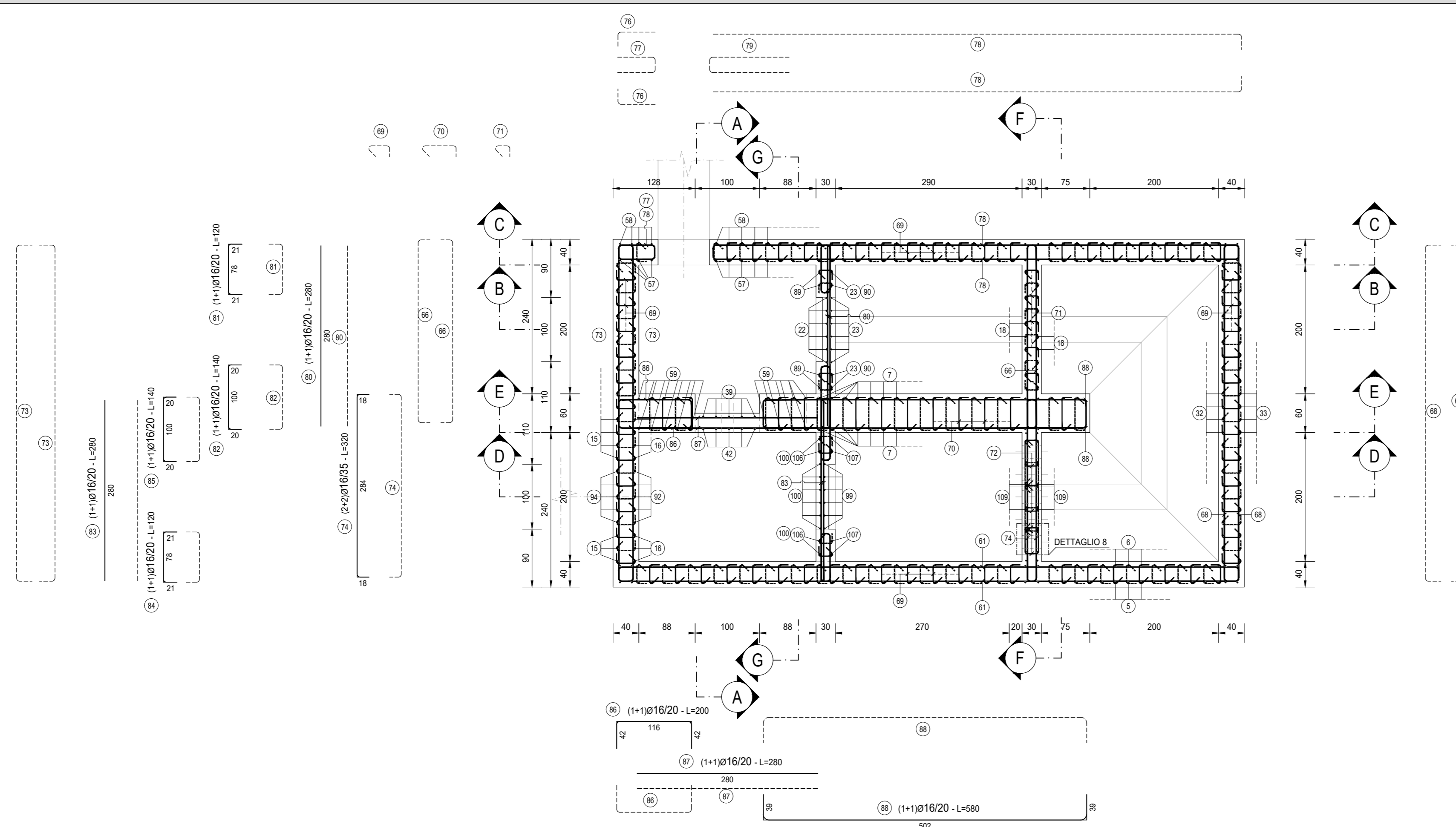
SEZIONE L-L
SCALA 1:50



DETTAGLIO 8
SCALA 1:20



SEZIONE H
SCALA 1:50



Sanas GRUPPO FS ITALIANE
Struttura Territoriale Lazio

S.S. 675 UMBRO - LAZIALE
SISTEMA INFRASTRUTTURALE DEL COLLEGAMENTO DEL PORTO DI CIVITAVECCHIA CON IL NODO INTERMODALE DI ORTE TRATTA MONTE ROMANO EST - CIVITAVECCHIA
1° STRALCIO TRATTA MONTE ROMANO EST - TARGUINIA
CODICE GARA: RM 07/23
CODICE CIG: 9612182F81
CODICE CUP: F47H22001170001

PROGETTO ESECUTIVO - APPALTO INTEGRATO RM07/23

APPALTATORE 	MANDATARIA 	PROGETTISTI INDICATI 	
VISTO: IL RESPONSABILE DEL PROCEDIMENTO Dott. Ing. Paolo NARDUCCI	RESPONSABILE INTEGRAZIONE DELLE PRESTAZIONI SPECIALISTICHE Ing. Giancarlo TANZI Autore di un'opera Ingeg. Registrato di Roma e provincia al n° 25514	GEOLOGO Dott. Francesco AMANTIA SCUDERI Autore di un'opera Ingeg. Registrato di Roma e provincia al n° 25514	COORDINATORE DELLA SICUREZZA IN FASE DI PROGETTAZIONE Ing. Giancarlo TANZI Autore di un'opera Ingeg. Registrato di Roma e provincia al n° 25514
1110	OPERE IDRAULICHE		
CAPITOLO PROGETTUALE I	SUBCAPITOLO PROGETTUALE I1		
TITOLO ELABORATO	VASCHE DI TRATTAMENTO/LAMINAZIONE		
	VASCA DI TRATTAMENTO TIPO B ARMATURA - TAVOLA N.02		
CODICE S.I.L. ATINORM0011616	NOME FILE I110-T000I01STRAR04_B.dwg	REVISIONE	SCALA:
CODICE PROGETTO DPRM03161623011	CODICE ELAB. T00I0101STRAR04		*****
C	EMISSIONE PER RECEPIMENTO ISTRUTTORIA ANAS	MARZO 2024	ING. VALERIO SASSO
A	EMISSIONE	SETTEMBRE 2023	ING. VALERIO SASSO
REV.	DESCRIZIONE	DATA	REDAITO VERIFICATO APPROVATO