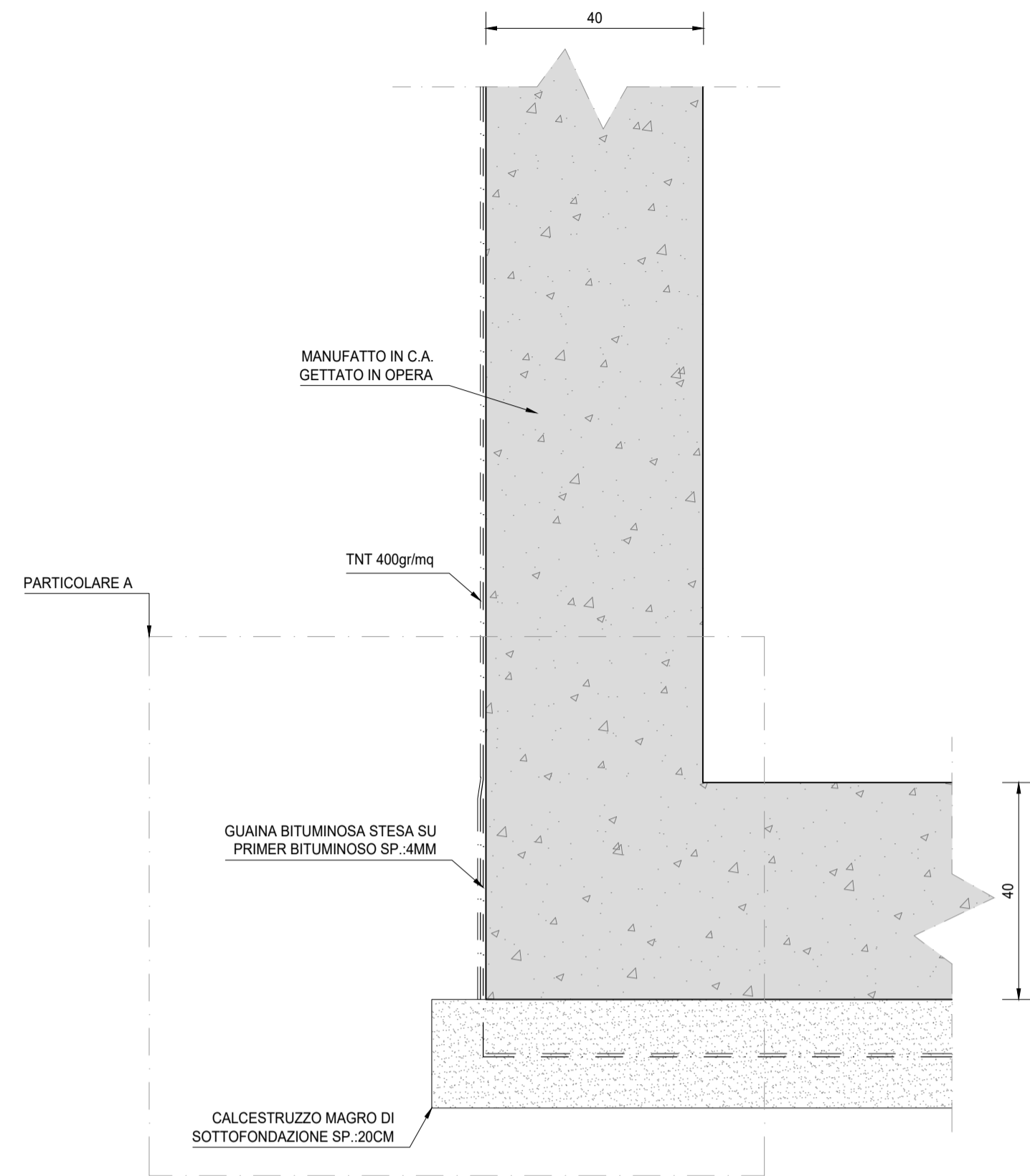
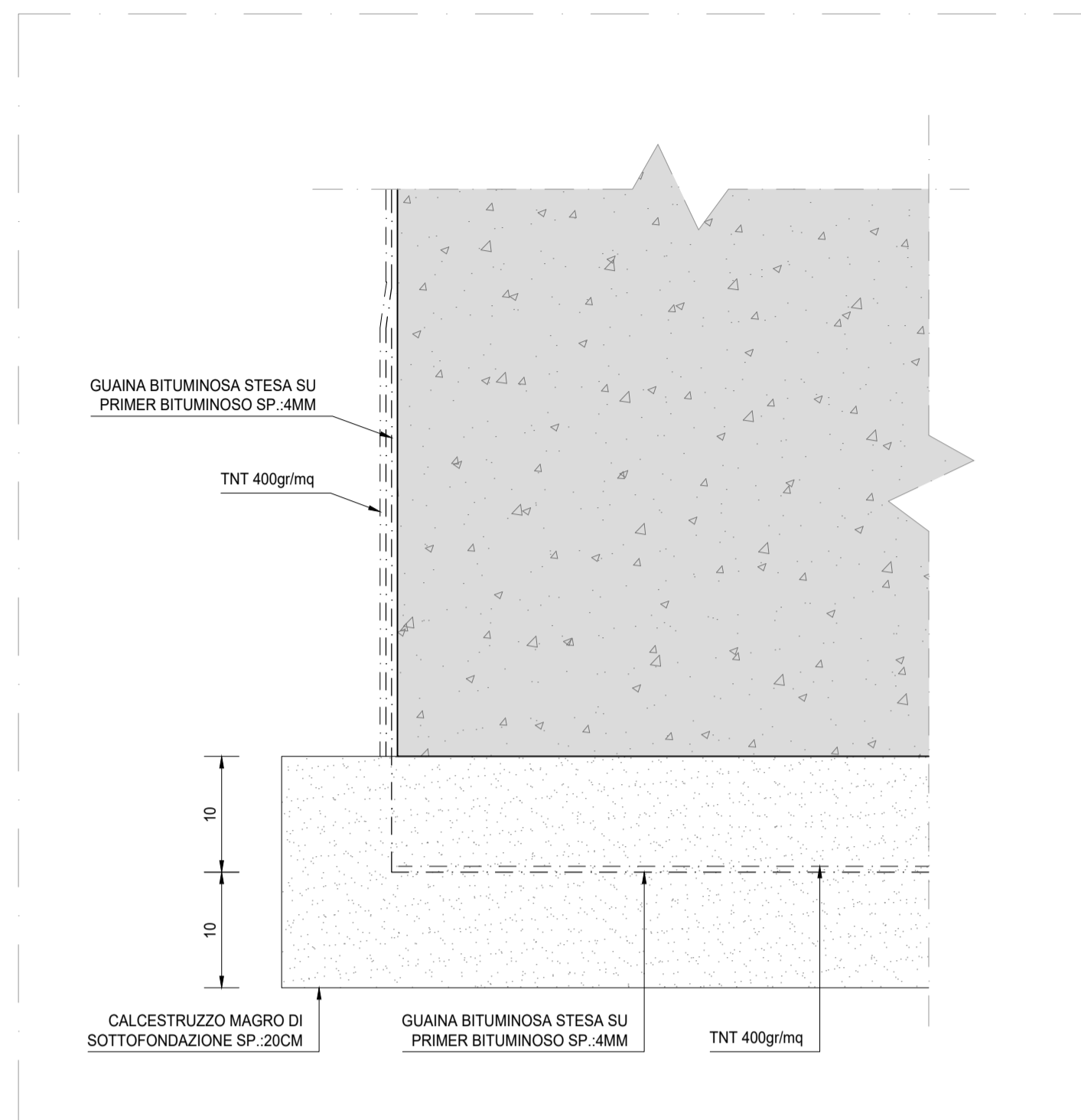


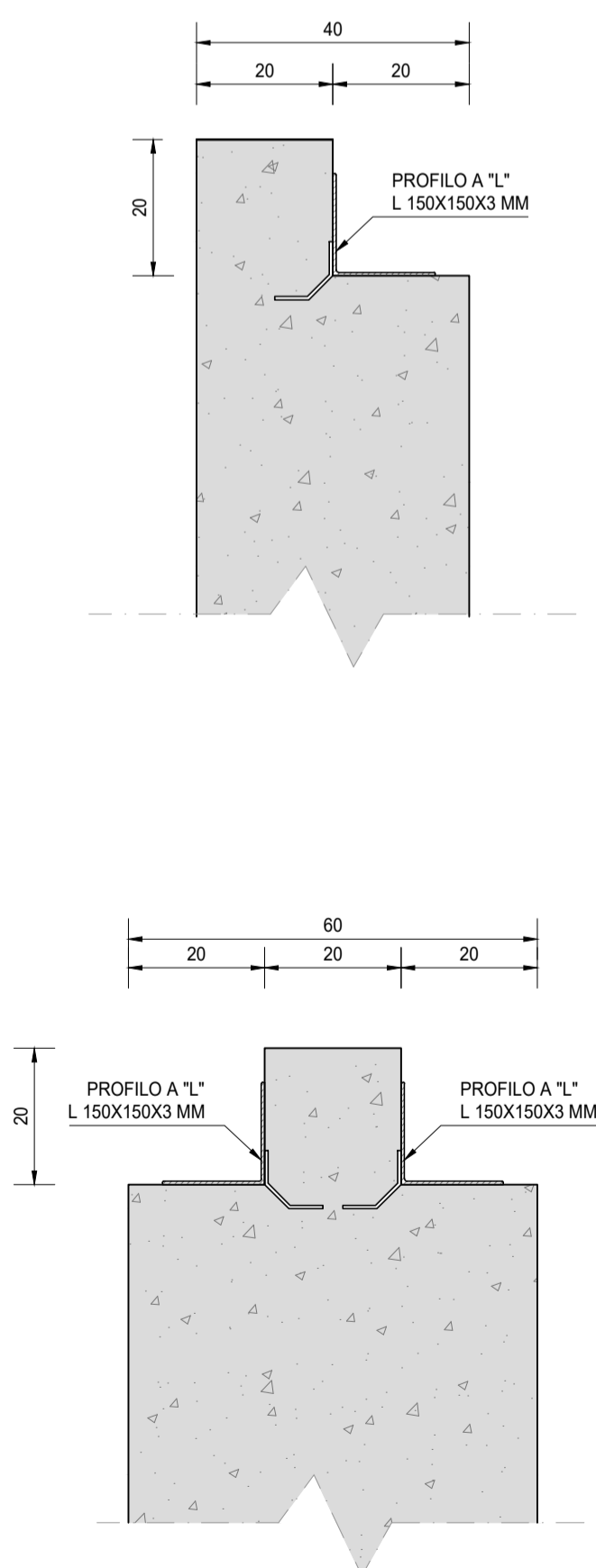
PARTICOLARE IMPERMEABILIZZAZIONE
SCALA 1:10



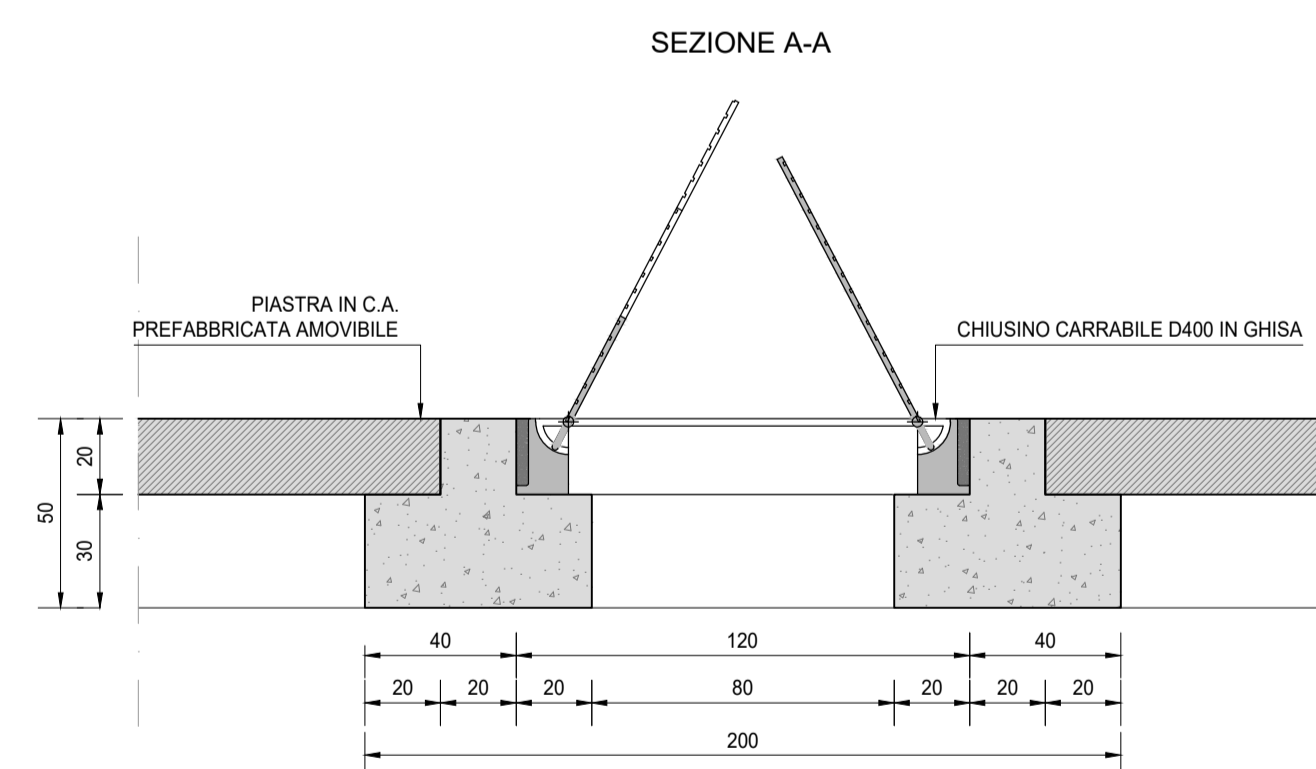
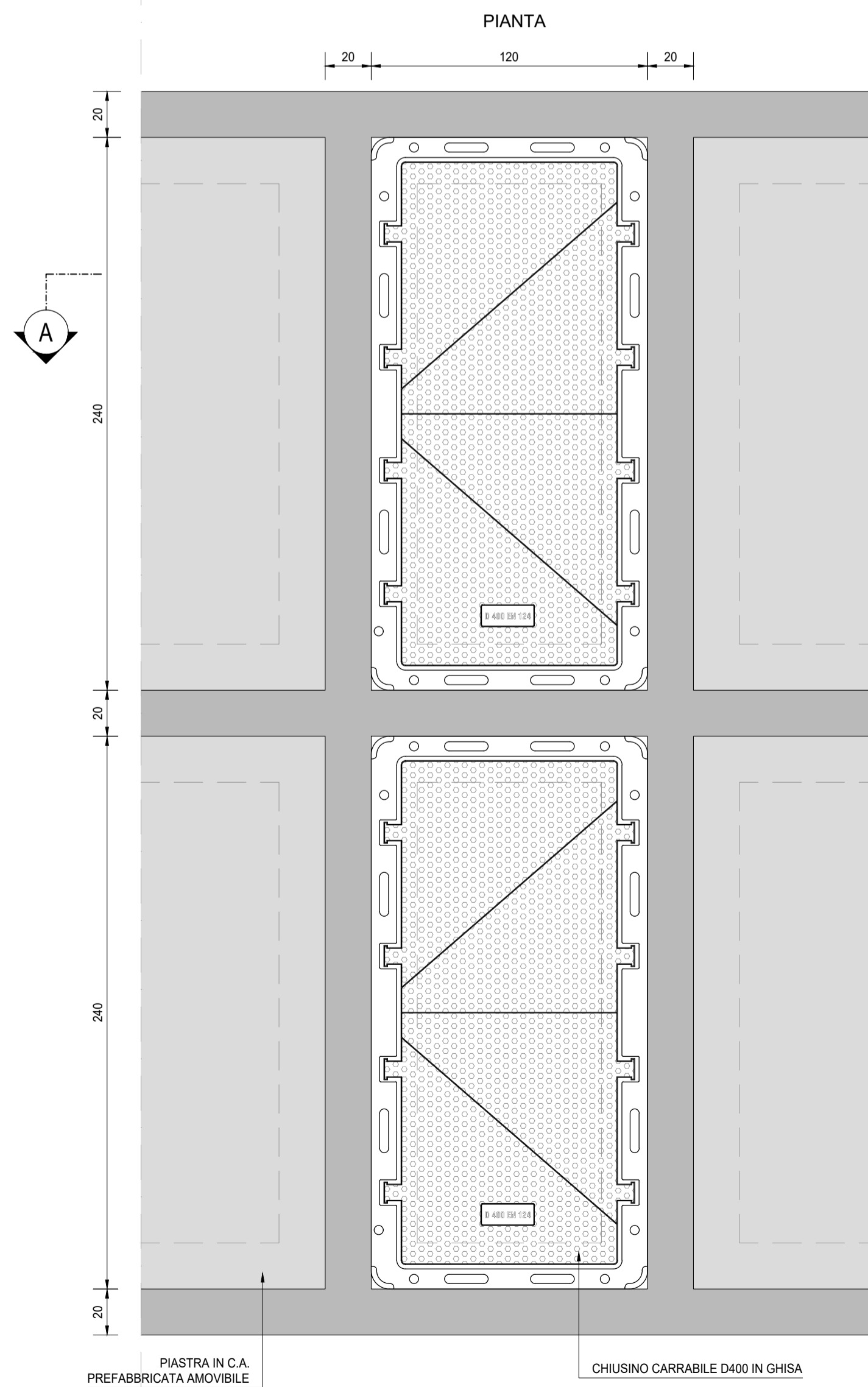
PARTICOLARE A - IMPERMEABILIZZAZIONE
SCALA 1:5



PARTICOLARE APPOGGIO PIASTRA AMOVIBILE
SCALA 1:10



PARTICOLARE CHIUSINO CARRABILE D400
SCALA 1:20



NOTE

TUTTE LE MISURE, SALVO CONTRARIA INDICAZIONE, SONO ESPRESSE IN CM

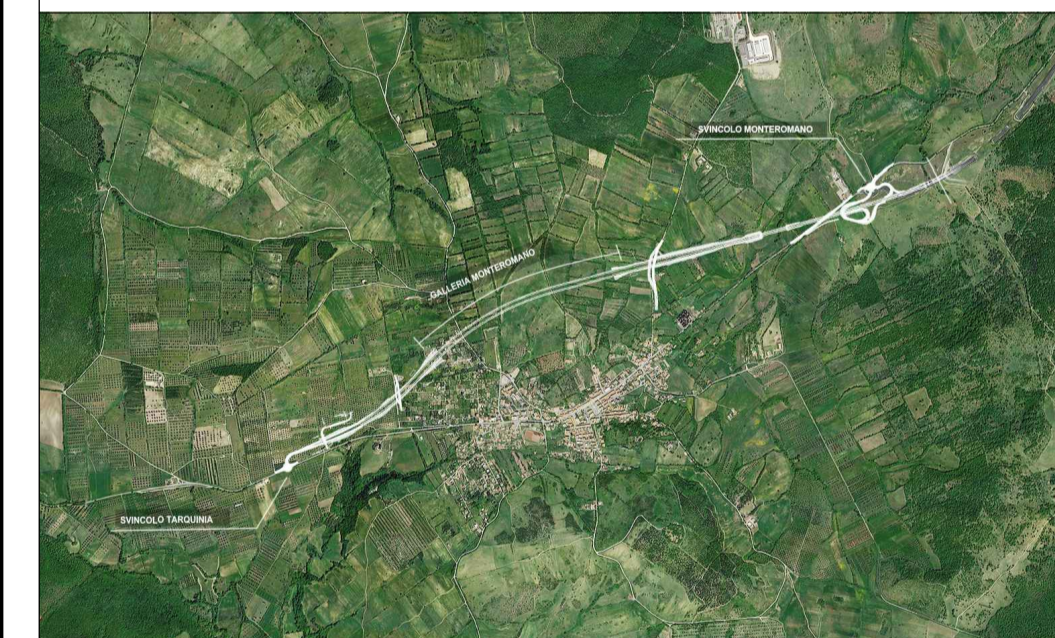
RICHIAMI AD ALTRI ELABORATI

PER LA DEFINIZIONE DELLE CARATTERISTICHE DEI MATERIALI

I001-T000I00STRSC01



Struttura Territoriale Lazio



S.S. 675 UMBRO - LAZIALE

SISTEMA INFRASTRUTTURALE DEL COLLEGAMENTO DEL PORTO DI CIVITAVECCHIA CON IL NODO INTERMODALE DI ORTE TRATTA MONTE ROMANO EST - CIVITAVECCHIA 1° STRALCIO TRATTA MONTE ROMANO EST - TARQUINIA

CODICE GARA: RM 07/23
CODICE CIG: 9612182F81
CODICE CUP: F47H22001170001

PROGETTO ESECUTIVO - APPALTO INTEGRATO RM07/23

APPALTATORE		PROGETTISTI INDICATI		
		MANDATARIA	MANDANTI	
VISTO: IL RESPONSABILE DEL PROCEDIMENTO Dott. Ing. Paolo NARDOCCI		RESPONSABILE INTEGRAZIONE DELLE PRESTAZIONI SPECIALISTICHE Ing. Giancarlo TANZI iscritto all'ordine degli ingegneri di Roma e provincia al n°20314	GEOLOGO Geol. Francesco AMANTIA SCUDERI iscritto all'ordine dei Geologi della Sicilia al n°143	COORDINATORE DELLA SICUREZZA IN FASE DI PROGETTAZIONE Ing. Giancarlo TANZI iscritto all'ordine degli ingegneri di Roma e provincia al n°20314
I111 CAPITOLO PROGETTUALE I SUBCAPITOLO PROGETTUALE I1 TITOLO ELABORATO		OPERE IDRAULICHE VASCHE DI TRATTAMENTO/LAMINAZIONE VASCA DI TRATTAMENTO PARTICOLARI COSTRUTTIVI		
CODICE SIL	NOME FILE	REVISIONE	SCALA:	
ATNORM00166	I111-T00I01STRDC01_B.dwg			
CODICE PROGETTO	CODICE ELAB.			
DPRM0366E2301	T00I01STRDC01	B		
C				
B	EMISSIONE PER RECEPIMENTO ISTRUTTORIA ANAS	MARZO 2024	ARCH. MAURO SASSO	ING. VALERIO BAJETTI
A	EMISSIONE	SETTEMBRE 2023	ARCH. MAURO SASSO	ING. VALERIO BAJETTI
REV.	DESCRIZIONE	DATA	REDATTO	VERIFICATO
				ING. GIANCARLO TANZI