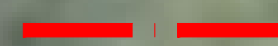


LEGENDA

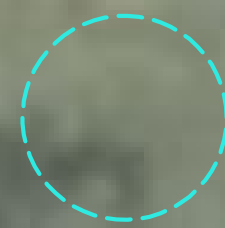
LIMITE AREA DI SCAVO



ZOLLA DA ESPANTARE R=1.50m-2.50m

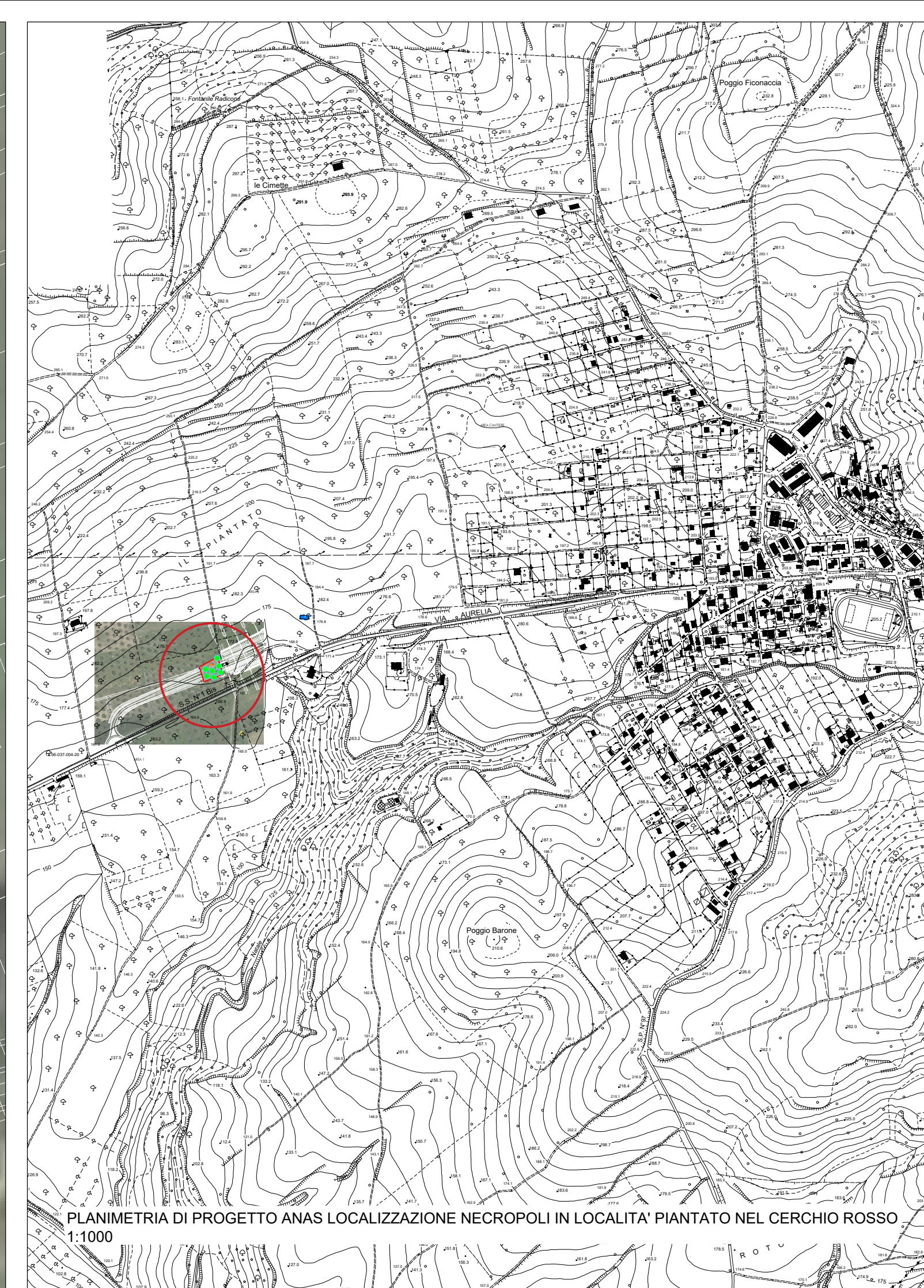


LIMITE DI SCAVO R=3.00m

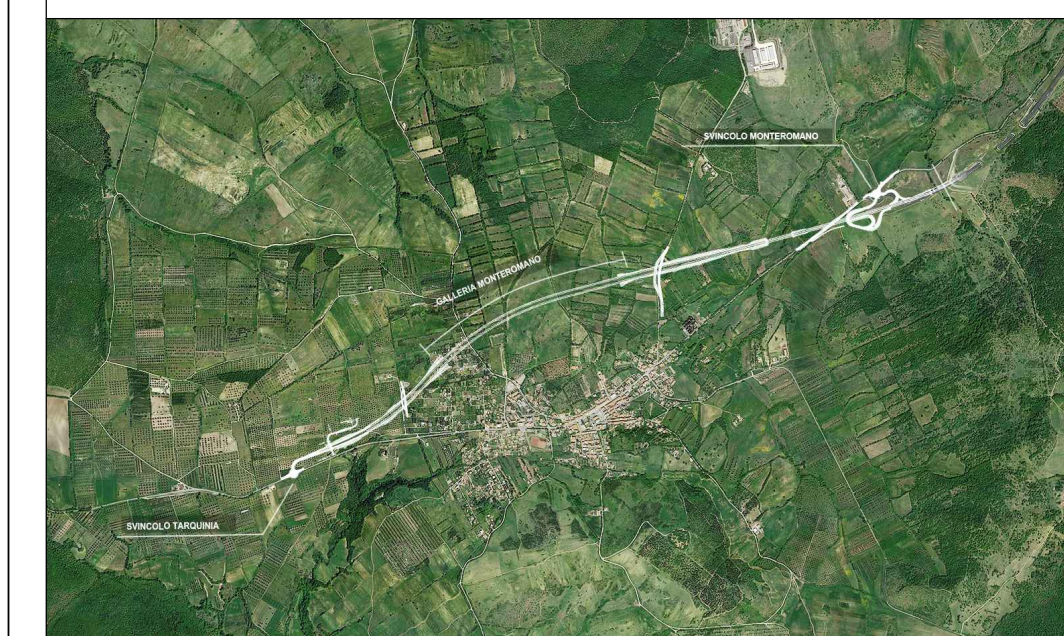


CODICE ULIVO

ul-xxx



Struttura Territoriale Lazio



S.S. 675
UMBRO - LAZIALE

SISTEMA INFRASTRUTTURALE DEL COLLEGAMENTO DEL PORTO DI CIVITAVECCHIA CON IL NODO INTERMODALE DI ORTE TRATTA MONTE ROMANO EST - CIVITAVECCHIA
1° STRALCIO TRATTA MONTE ROMANO EST - TARQUINIA

CODICE GARA: RM 07/23
CODICE CIG: 9612182F81
CODICE CUP: F47H22001170001

PROGETTO ESECUTIVO - APPALTO INTEGRATO RM07/23

APPALTATORE		PROGETTISTI INDICATI			
		MANDATARIA	MANDANTI		
		 <small>ETERIA Consorzio Stabile Scaf - Impresa mandataria: V. Ballo, S.p.A. - S.01.001</small>	 <small>IMERA Impresa mandataria: V. Ballo, S.p.A. - S.01.001</small>	 <small>ICF Impresa mandataria: V. Ballo, S.p.A. - S.01.001</small>	 <small>P.A.T. s.r.l. Impresa mandataria: V. Ballo, S.p.A. - S.01.001</small>
VISTO: IL RESPONSABILE DEL PROCEDIMENTO		RESPONSABILE INTEGRAZIONE DELLE PRESTAZIONI SPECIALISTICHE	GEOLOGO	COORDINATORE DELLA SICUREZZA IN FASE DI PROGETTAZIONE	
Dott. Ing. Paolo NARDOCCI		Ing. Giancarlo TANZI <small>iscritto all'ordine degli ingegneri di Roma e provincia al n° 20314</small>	Geol. Francesco AMANTIA SCUDERI <small>iscritto all'ordine dei Geologi della Sicilia al n° 143</small>	Ing. Giancarlo TANZI <small>iscritto all'ordine degli ingegneri di Roma e provincia al n° 20314</small>	
J304	CAPITOLO PROGETTUALE	J	PARTE AMBIENTALE		
	SUBCAPITOLO PROGETTUALE	A3	ARCHEOLOGIA		
TITOLO ELABORATO		PLANIMETRIA ESPANTO ULIVI IN AREA DI INDAGINE ARCHEOLOGICA			
CODICE SIL	ATNORM001166	NOME FILE	REVISIONE	SCALA:	
CODICE PROGETTO	DIPRM0366E2301	CODICE ELAB.	T00IA04AMBPL02	B	1:200
C					
B	EMISSIONE PER RECEPIMENTO ISTRUTTORIA ANAS	MARZO 2024	Dott. Francesco Spocetti	Ing. Tiziana Bastianello	Ing. Giancarlo Tanzi
A	EMISSIONE	NOVEMBRE 2023	Dott. Luciano Pugliese	Ing. Tiziana Bastianello	Ing. Giancarlo Tanzi
REV.	DESCRIZIONE	DATA	REDATTO	VERIFICATO	APPROVATO

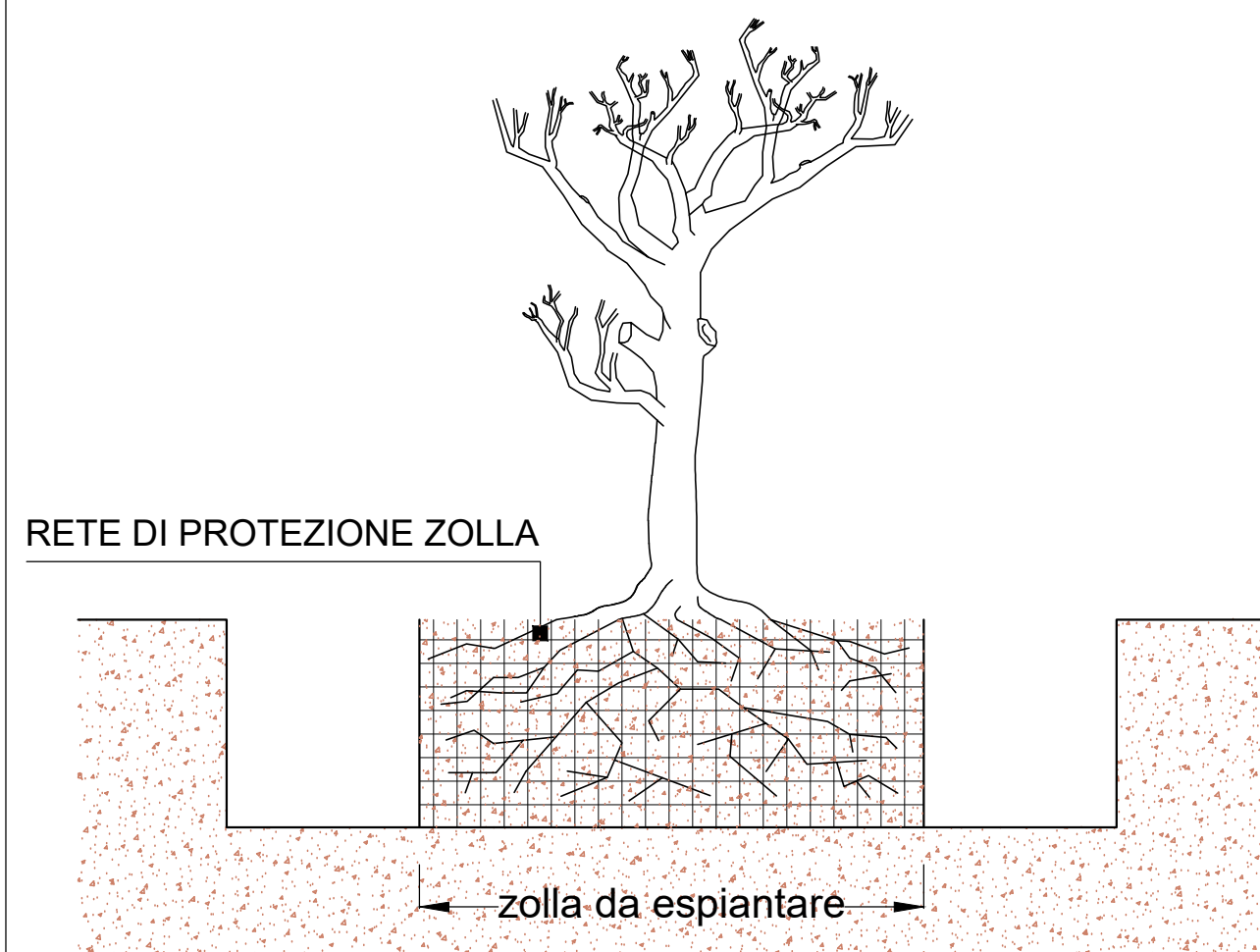
POTATURA

- LE BRANCHE NON POTRANNO ESSERE TAGLIATE AL DI SOTTO DI 1m DALL'INSERZIONE DEL TRONCO.
- NON È AMMESSA LA CAPITAZZATURA COME TAGLIO DELLE BRANCHE O STRONCATURA COME TAGLIO DEL TRONCO.



ZOLLATURA

- SCAVO A MANO CON ASSISTENZA DI UN ARCHEOLOGO PER UNA PROFONDITA' DI 80cm (PER EVITARE DANNO ALLE TOMBE) SECONDO LO SCHEMA INDICATO.
- TAGLIO RADICI CON MOTOSEGA E DIFESA DELLA ZOLLA CON RETE DI PROTEZIONE.



ESPIANTO

- ESTRAZIONE DELL'ULIVO CON GRU POSIZIONATA ESTERNAMENTE ALLA PROPRIETA'.
- CONFEZIONAMENTO DELLA ZOLLA PER PRESERVARE LE RADICI.

