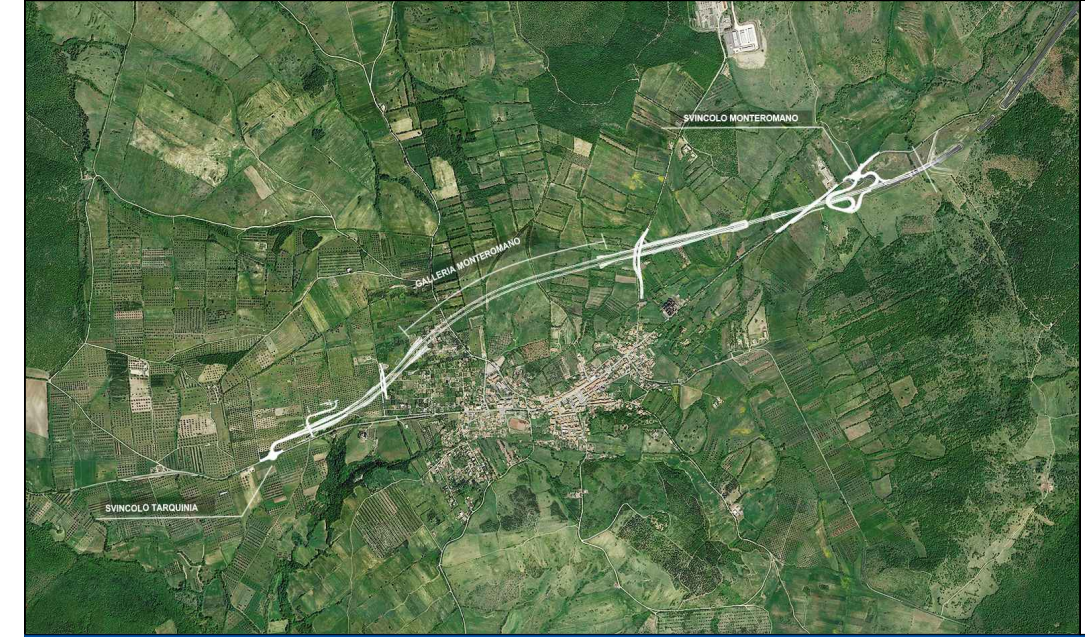


LEGENDA	
SIMBOLO	DESCRIZIONE
	LAVORAZIONE IN FASE PRECEDENTE
	MACROFASE 1
	MACROFASE 2
	MACROFASE 3
	MACROFASE 4
	MACROFASE 5

- MACROFASE 1**
- ALLESTIMENTO DEI CANTIERE
 - CANTIERE BASE CB01
 - CANTIERE OPERATIVO CO01 E AREA DI STOCCAGGIO AS1
 - CANTIERE OPERATIVO CO02 E AREA DI STOCCAGGIO AS2
 - CANTIERE OPERATIVO CO03
 - REALIZZAZIONE SCOTICO E PISTA DI CANTIERE ROTATORIA SVINCOLO TARQUINIA

SCALA



**S.S. 675
UMBRO - LAZIALE**

SISTEMA INFRASTRUTTURALE DEL COLLEGAMENTO DEL PORTO DI CIVITAVECCHIA CON IL NODO INTERMODALE DI ORTE TRATTA MONTE ROMANO EST - CIVITAVECCHIA

1° STRALCIO TRATTA MONTE ROMANO EST - TARQUINIA

CODICE GARA: RM 07/23
CODICE CIG: 9612182F81
CODICE CUP: F47H22001170001

PROGETTO ESECUTIVO - APPALTO INTEGRATO RM07/23

APPALTATORE	MANDATARIA	PROGETTISTI INDICATI		
		MANDANTI		
VISTO: IL RESPONSABILE DEL PROCEDIMENTO	RESPONSABILE INTEGRAZIONE DELLE PRESTAZIONI SPECIALISTICHE	GEOLOGO	COORDINATORE DELLA SICUREZZA IN FASE DI PROGETTAZIONE	
Dot. Ing. Paolo NARDOCCI	Ing. Giancarlo TANZI Iscritto all'ordine degli Ingegneri di Roma e provincia al n°20314	Genl. Francesco AMANTIA SCUDERI Iscritto all'ordine dei Geologi della Sicilia al n°143	Ing. Giancarlo TANZI Iscritto all'ordine degli Ingegneri di Roma e provincia al n°20314	

M009	CAPITOLO PROGETTUALE	M CANTIERIZZAZIONE
	SUBCAPITOLO PROGETTUALE	M0 CANTIERIZZAZIONE
	TITOLO ELABORATO	Fasi realizzative - Macrofase 1

CODICE SIL: A T N O R M 0 0 1 6 6	NOME FILE: M009-T00CA00CANPL03_B.dwg	REVISIONE: B	SCALA: 1:5000
CODICE PROGETTO: D P R M 0 3 6 6 E 2 3 0 1	CODICE ELAB.: T 0 0 C A 0 0 C A N P L 0 3		

REV.	DESCRIZIONE	DATA	REDATTO	VERIFICATO	APPROVATO
C					
B	REVISIONE	Marzo 2024	Arch. F. Tiberti	Ing. F. Bajetti	Ing. Giancarlo Tanzi
A	EMISSIONE	Novembre 2023	Arch. F. Tiberti	Ing. F. Bajetti	Ing. Giancarlo Tanzi