



S.S. 675 “UMBRO – LAZIALE”

**Sistema infrastrutturale del collegamento del porto
di Civitavecchia con il nodo intermodale di Orte
Tratta Monte Romano est – Civitavecchia
1° Stralcio Monte Romano est - Tarquinia**



MONITORAGGIO AMBIENTALE

RTI:	VISTO (ANAS S.p.A.)
RESPONSABILE RTI <i>Ing. Marco Cupido</i>	DIRETTORE ESECUZIONE DEL CONTRATTO <i>Ing. Salvatore Andracchio</i>
RESPONSABILE DEL MONITORAGGIO <i>Ing. Marco Cupido</i>	RUP - ACCORDO QUADRO DG 39/17 <i>Ing. Angelo Dandini</i>
	RUP dell'intervento <i>Ing. Achille Devitofranceschi</i> <i>sostituito poi da Ing. Paolo Nardocci</i>

PLANIMETRIA

(MONITORAGGIO AMBIENTALE A.O.)

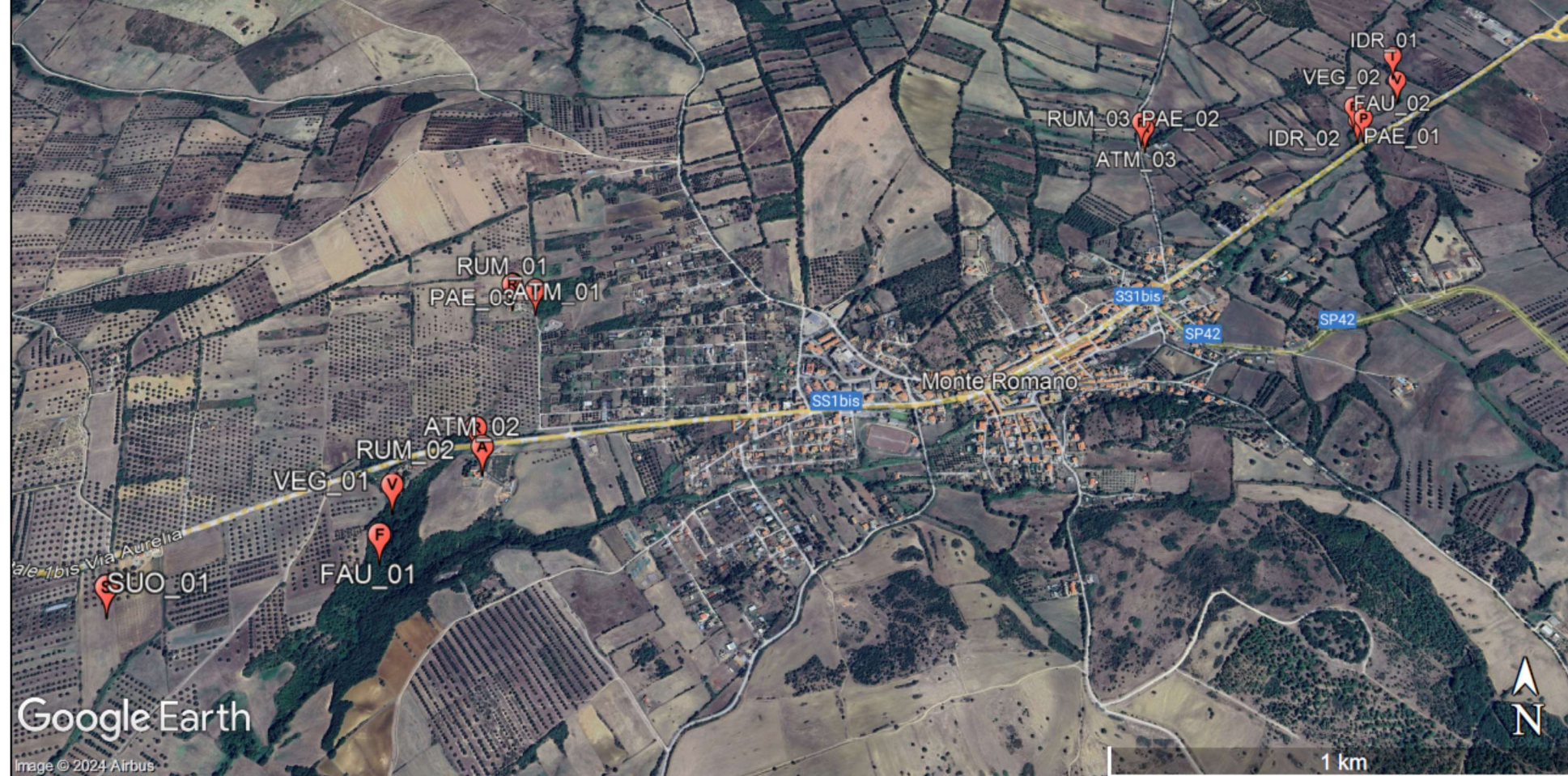
T00MO00MOARE08_A				REVISIONE	SCALA
				A	--
D					
C					
B					
A	REV. 00	05/03/2024	CUPIDO	CUPIDO	CUPIDO
REV.	DESCRIZIONE	DATA	REDATTO	VERIFICATO	APPROVATO

Planimetria

PMAS.S. 675 "UMBRO-LAZIALE"

Legenda

- I** ACQUE SUPERFICIALI
- A** ATMOSFERA
- F** FAUNA
- P** PAESAGGIO
- R** RUMORE
- S** SUOLO
- V** VEGETAZIONE



DETTAGLIO COORDINATE GEOGRAFICHE POSTAZIONI

COMPONENTE	POSTAZIONE	LATITUDINE	LONGITUDINE	NOTE
ACQUE SUPERFICIALI	IDR-01	42°16'47.60"N	11°54'56.40"E	
	IDR-02	42°16'37.10"N	11°54'47.70"E	
ATMOSFERA	ATM-01	42°16'14.30"N	11°52'55.22"E	
	ATM-02	42°15'56.60"N	11°52'54.60"E	
	ATM-03	42°16'35.00"N	11°54'17.80"E	
FAUNA	FAU-01	42°15'48.50"N	11°52'44.65"E	Posizioni generiche di riferimento; per i dettagli delle coordinate relative a transetti, punti di ascolto e punti di avvistamento si veda la relativa relazione.
	FAU-02	42°16'39.20"N	11°54'47.86"E	
PAESAGGIO	PAE-01	42°16'37.43"N	11°54'48.62"E	
	PAE-02	42°16'35.88"N	11°54'17.46"E	
	PAE-03	42°16'13.74"N	11°52'58.10"E	
RUMORE	RUM-01	42°16'14.20"N	11°52'55.20"E	
	RUM-02	42°15'58.50"N	11°52'53.50"E	
	RUM-03	42°16'35.90"N	11°54'18.40"E	
SUOLO	SUO-01	42°15'43.40"N	11°52'17.00"E	
VEGETAZIONE	VEG-01	42°15'53.26"N	11°52'44.95"E	Coordinate del centroide di riferimento.
	VEG-02	42°16'43.48"N	11°54'55.54"E	