

**NOTE A CARATTERE GENERALE**

**MODALITA' DI INGRESSO DEI FORNITORI IN CANTIERE**  
 Il personale delle ditte fornitrici di materiale in cantiere dovrà sostare nel proprio automezzo nell'area appositamente prescelta in funzione della fase lavorativa in corso d'esecuzione, in attesa di ricevere precise istruzioni dal responsabile di Cantiere o dal Capocantiere in merito a percorsi da seguire, velocità da rispettare, aree di manovra, aree di deposito, presenza di altri mezzi, lavorazioni in corso di svolgimento, movimentazione di carichi in quota, apprestamenti di cantiere.

**PROGRAMMA LAVORI E VALUTAZIONE DEI RISCHI**  
 Il programma dei lavori (cronoprogramma) contenuto nel Piano di Sicurezza e Coordinamento (PSC) può subire variazioni durante l'esecuzione delle lavorazioni ma occorre che l'impresa appaltatrice, prima di apportare qualsiasi modifica, informi il Coordinatore per l'Esecuzione riguardo a qualsiasi variazione da inserire nel programma stesso. Questo è importante allo scopo di coordinare gli interventi in materia di sicurezza e tutela della salute dei lavoratori.

**DEPOSITO MATERIALE PROVENIENTE DAGLI SCAVI**  
 Il terreno o qualsiasi altro materiale proveniente dall'esecuzione degli scavi dovrà essere trasportato a cura e spese dell'impresa fuori dall'area di cantiere presso una discarica autorizzata, preventivamente individuata dall'impresa stessa.

**PRESCRIZIONI PER I MEZZI DI CANTIERE**  
 Possono essere utilizzati mezzi di cantiere senza molti vincoli. Si consiglia di usare mezzi compatibili con la natura dei terreni per la loro consistenza e solidità. Potranno circolare su strada soltanto i mezzi omologati a tal fine e dotati di libretto di circolazione; i mezzi operativi non adatti al transito su strada dovranno essere trasportati su mezzi idonei ed operare esclusivamente all'interno dell'area di cantiere. Durante le fasi operative dovrà essere fatto in modo che il raggio di azione dei mezzi non interessi zone di cantiere in cui sono presenti addetti né tanto meno zone esterne al cantiere (zone aperte al traffico veicolare).

IL POSIZIONAMENTO DELLA CARTELLONISTICA E DEI BARACCAMENTI DI CANTIERE VERRA' CONCORDATO CON IL CSE E L'IMPRESA

**CARTELLONISTICA DA RIPORTARE ALL'INGRESSO DEL CANTIERE**

**È OBBLIGATORIO USARE I MEZZI DI PROTEZIONE PERSONALE IN DOTAZIONE A CIASCUNO**

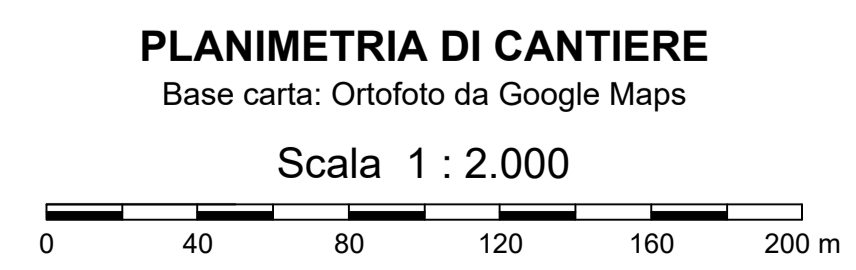
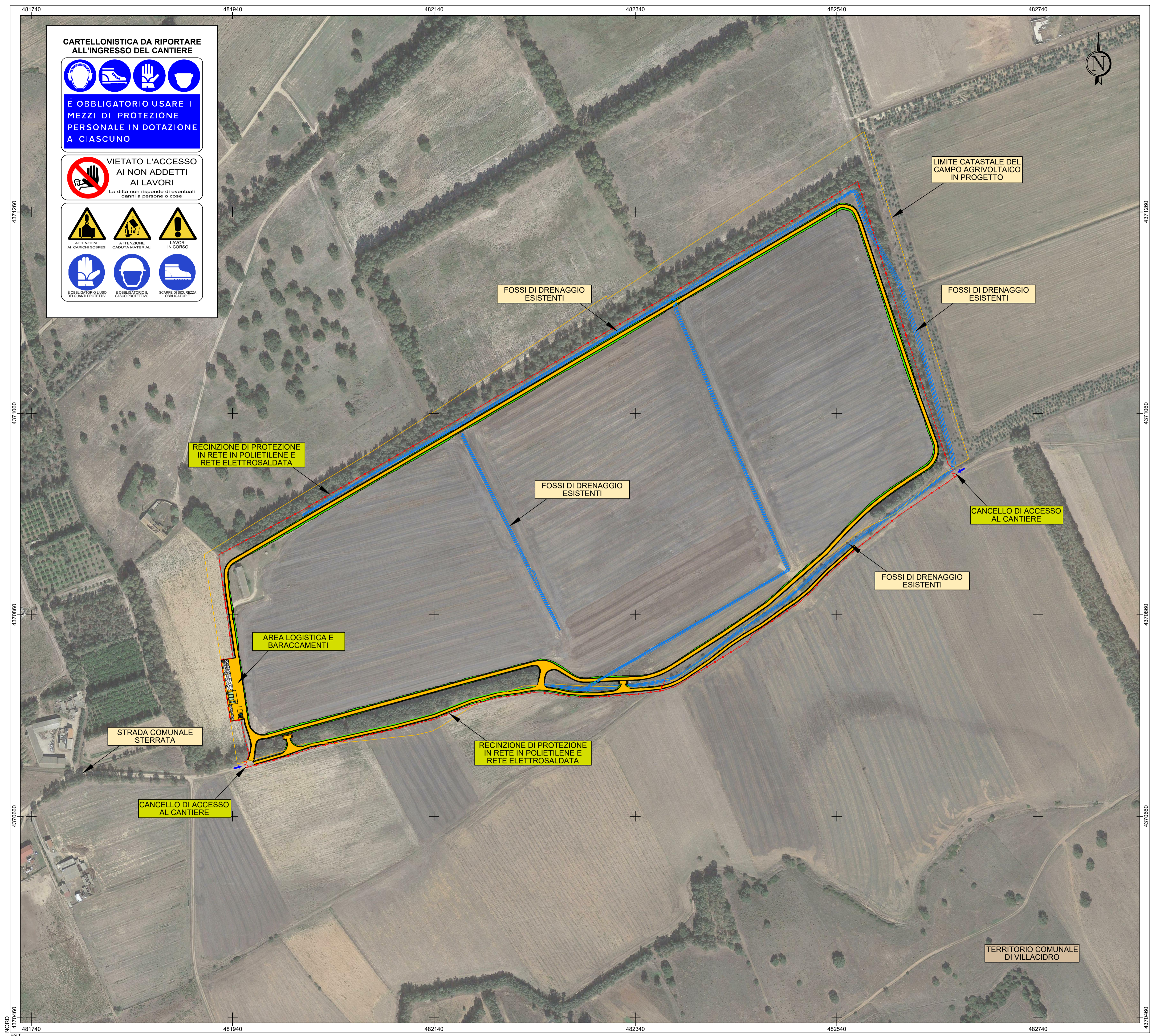
**VIETATO L'ACCESSO AI NON ADDETTI AI LAVORI**  
 Le ditte non rispondono di eventuali danni a persone o cose

**È OBBLIGATORIO LIREO (OGGI) PROTETTA È OBBLIGATORIO IL CASCO PROTETTIVO SCARPE DI SICUREZZA OBBLIGATORIE**

**AREA ADIBITA A:**  
 • CARICO E SCARICO MERCI  
 • RICOVERO MEZZI D'OPERA

**AREA ADIBITA ALLO STOCCAGGIO DELLE FORNITURE IN CANTIERE**

**CASSONI PER STOCCAGGIO RIFIUTI**



**LEGENDA**

Simbologia	Descrizione delle opere
—	LIMITI CATASTALI DEL CAMPO AGRIVOLTAICO IN PROGETTO
—	DELIMITAZIONE TRA I PARCHI AGRIVOLTAICI "VILLACIDRO 1" E "VILLACIDRO 2"
—	NUOVA VIABILITA' INTERNA PREVISTA IN PROGETTO
—	FOSSI DI DRENAGGIO ESISTENTI
—	RECINZIONE DI PROTEZIONE IN RETE IN POLIETILENE E RETE ELETTROSALDATA
—	CANCELLI DI ACCESSO ALL'AREA DI CANTIERE
①	PARCHEGGIO AUTOVETTURE
②	BARACCAMENTI: UFFICIO DI DIREZIONE
③	BARACCAMENTI: SERVIZI IGIENICI
④	BARACCAMENTI: SPOGLIATOIO

**GEOREFERENZIAZIONE**

Datum: WGS84 - ETRF 2000  
 Ellissoide: WGS84  
 Proiezione: UTM (Universal Transversal Mercator)  
 Zone: 32N (6° E to 12° E)  
 Longitudine origine: 9° Est  
 Latitudine origine: 0°  
 Falso Est: 500'000.00  
 Falso Nord: 0  
 Fattore di scala: 0.9996 (0.9996 < m < 1.0004)  
 Coverzione: Italeo2005 grigliato IGM

**Comune di Villacidro**  
 Provincia del Sud Sardegna  
 Regione Sardegna

**PROGETTO INTEGRATO DI PRODUZIONE ENERGETICA E AGRICOLA "VILLACIDRO"**  
 POTENZA AC 12 MW  
**PROGETTO DEFINITIVO**

**Edpr Sardegna S.r.l.**  
 Via Roberto Lepetit 8/10  
 20124 - Milano

**D6 - ELABORATI GRAFICI DI PROGETTO - OPERE CIVILI-EDILI**  
 PLANIMETRIA AREE DI CANTIERE

**SRIA STUDIO ROSSO INGEGNERI ASSOCIATI**  
 VIA ROSSELLINO PIEDI N. 11 - 10143 - TORINO  
 VIA IS MAGLIAS N. 178 - 09122 - CAGLIARI  
 TEL. +39 011 43 77 242  
 studiorosso@legalmail.it  
 info@sria.it  
 www.sria.it

dott. ing. Roberto SESENNA  
 Ordine degli Ingegneri Provincia di Torino  
 Posizione: 18350  
 Cod. Fisc. SSN RRT 75812 0865C

dott. ing. Giorgio Efsio DEMURTAS  
 Ordine degli Ingegneri Provincia di Cagliari  
 Posizione: 318  
 Cod. Fisc. DMR GGF 75L27 E441L

dott. ing. Rigo MOLINARI  
 Ordine degli Ingegneri Provincia di Messina  
 Posizione: 318  
 Cod. Fisc. MLN RSI 82728 F2060

Coordinatore e responsabile delle attività: **Studio Gioed**  
 Via IS SERRONIS N. 178 - 09121 - CAGLIARI  
 Dott. ing. Giorgio Efsio DEMURTAS

DESCRIZIONE	EMISSIONE	REVISIONE 1
DATA	AG02022	FEB02024
COD. LAVORO	52819R22	52819R22
TIPOL. LAVORO	D	D
SETTORE	G	G
N. ATTIVITA'	06	06
TIPOL. ELAB.	PL	PL
TIPOL. DOC.	T	T
ID ELABORATO	20	20
VERSIONE	0	1

REDDATTO: ing. Rigo MOLINARI  
 CONTROLLATO: ing. Roberto SESENNA  
 APPROVATO: Dott. ing. Giorgio Efsio DEMURTAS

SCALA: 1:2.000