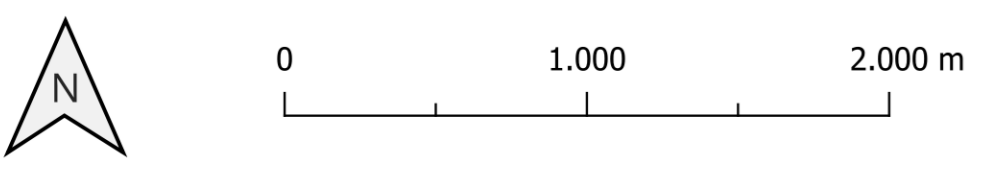
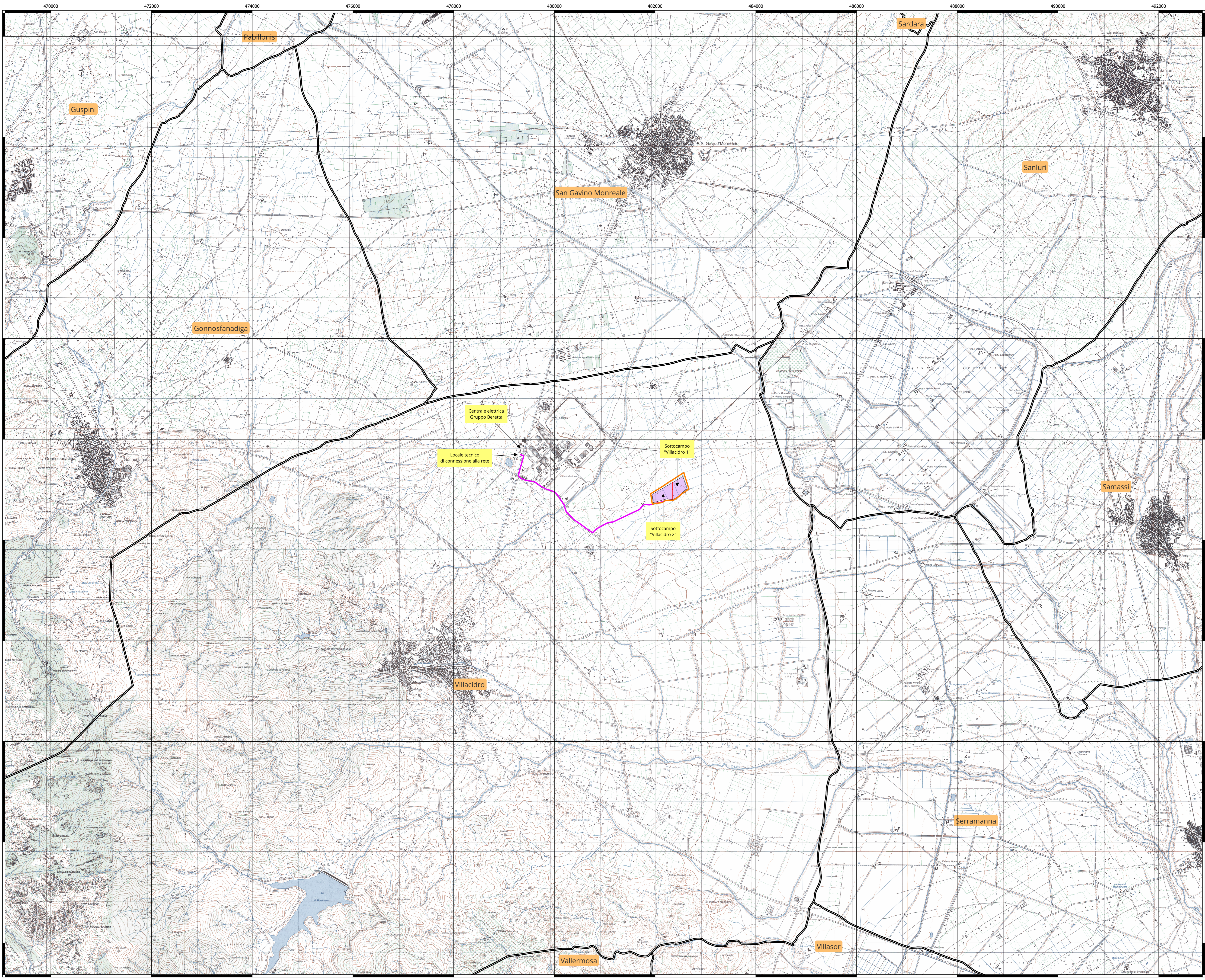


INQUADRAMENTO TERRITORIALE SU BASE I.G.M.



scala 1:25.000 (1 cm = 250 m)

datum WGS84 | proiezione UTM | zona 32N | EPSG 32632

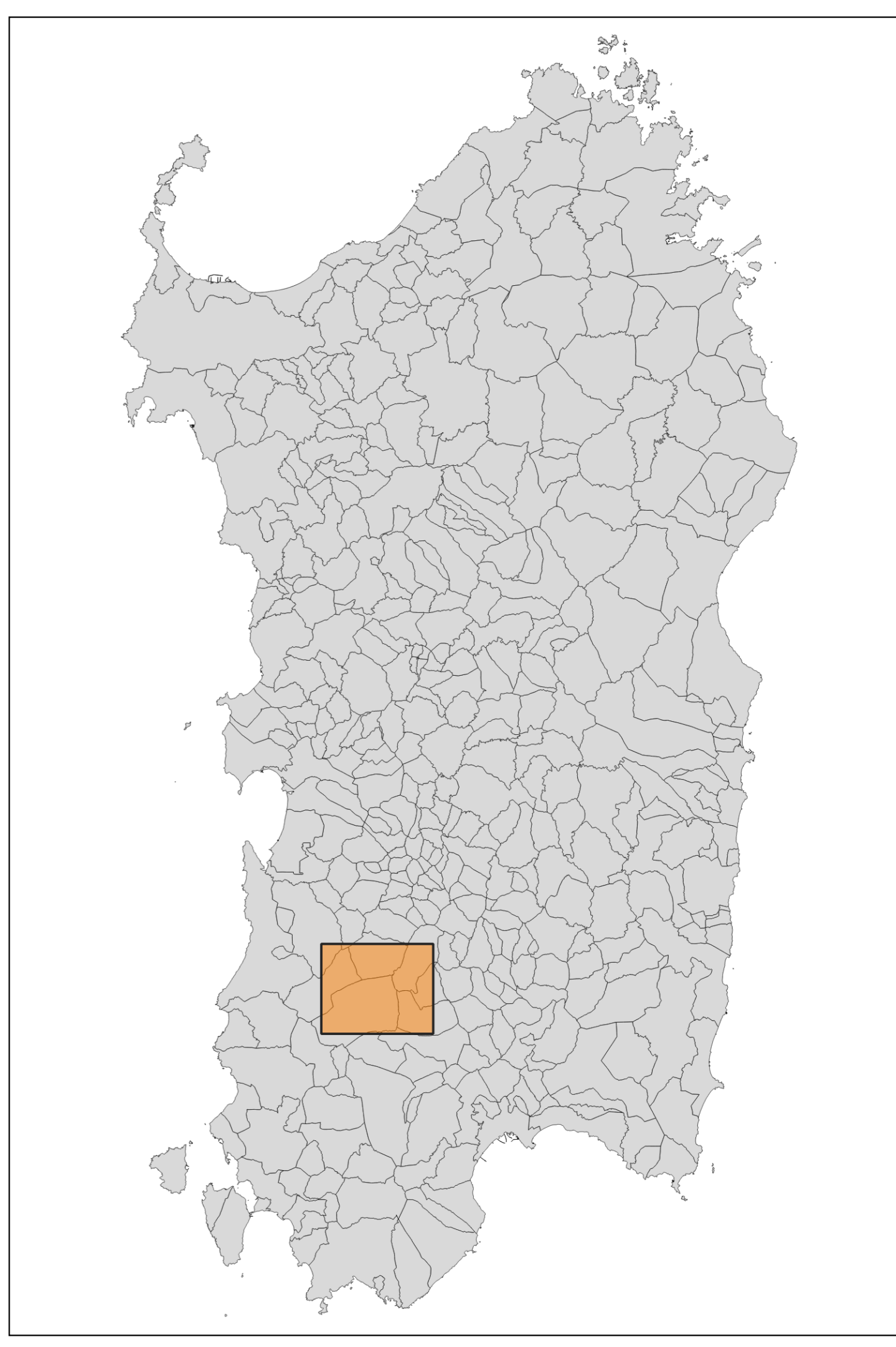


LEGENDA

- Campo agrivoltico in progetto
- Limiti catastali del campo agrivoltico in progetto
- Campo agrivoltico in progetto
- Delimitazione tra i sottocampi agrivoltici "Villacidro 1" e "Villacidro 2"
- Caviodotto MT di connessione - opera di rete in progetto
- Limiti amministrativi comunali

PANORAMICA

scala 1:1.000.000 (1 cm = 10 km)





Comune di Villacidro
Provincia del Sud Sardegna
Regione Sardegna



PROGETTO AGRIVOLTAICO DI PRODUZIONE ENERGETICA E AGRICOLA "VILLACIDRO"
POTENZA AC 12 MW POTENZA DC 13,48 MW
STUDIO DI IMPATTO AMBIENTALE

Edpr Sardegna s.r.l.
 via Roberto Lepetit 8/10
 20124 Milano



INQUADRAMENTO TERRITORIALE SU BASE I.G.M.



SQA
STUDIO ROSSO
INGEGNERI ASSOCIATI

VIA ROSSO PIUMI N. 11 - 10145 TORINO
 VIA S. MARCO N. 17 - 09100 CAGLIARI
 TEL. +39 011 47 77 20
 studiorosso@studiorosso.it
 www.studiorosso.it

006 Ing. Giorgio Eliso DEMURTAS
 Ordine del Sud Sardegna n. 115/0001
 Cod. Fisc. 03675570925

006 Ingegnere Piero Paolo BERTU
 Ordine del Sud Sardegna n. 115/0001
 Cod. Fisc. 03675570925

DESCRIZIONE	EMISSIONE	EMISSIONE	REDAITO
DATA	2022	2024	
ORA LAVORO	20000	5000	
TIPOL. LAVORO	V	V	
SETTORE	C	C	
N. ATTIVITA'	02	02	
TIPOL. ELAB.	PL	PL	
TIPOL. DOC.	T	T	
ELABORATO	01	01	
VERSIONE	0	1	

Scale 1:25.000

ELABORATO V.2.1