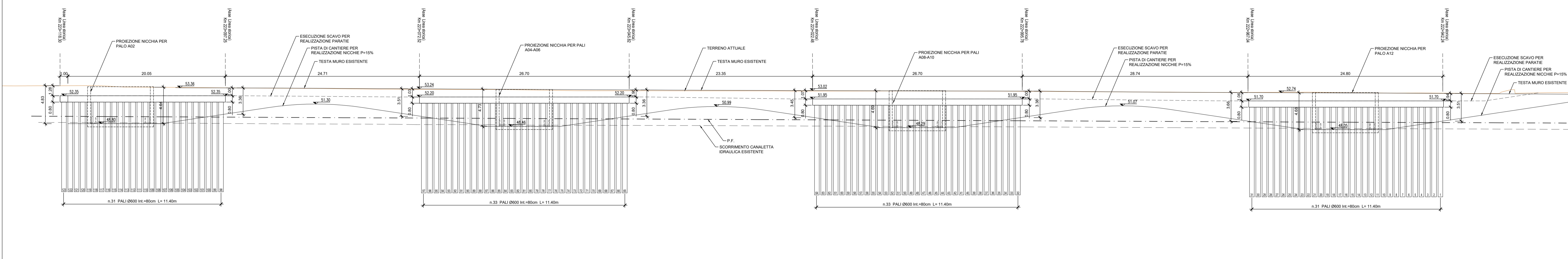


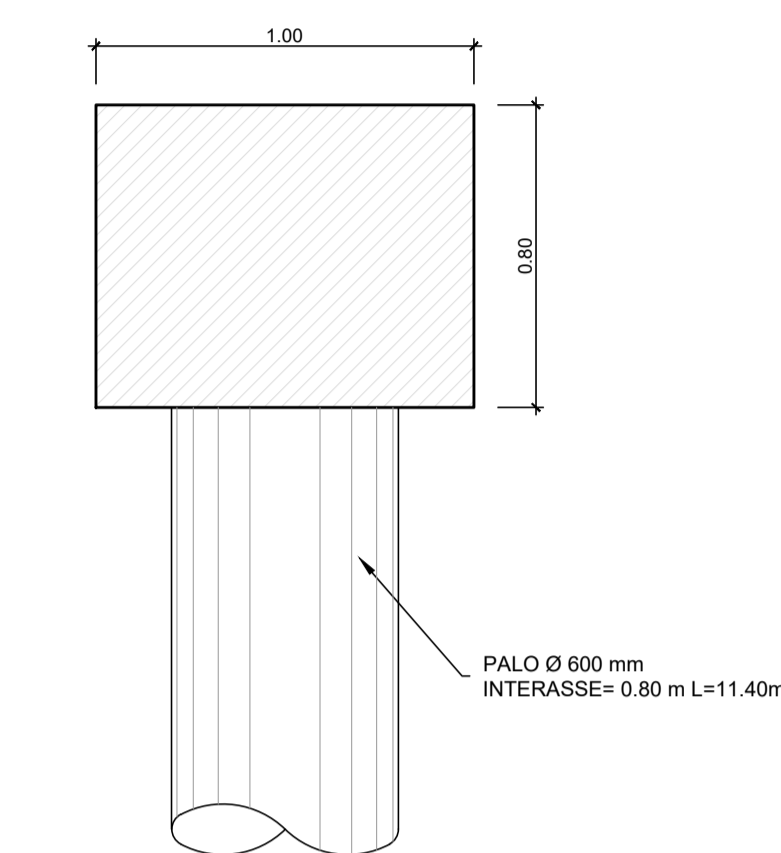
SEZIONE LONGITUDINALE PARATIE LATO BINARIO PARI

SCALA 1:200



DETTAGLIO CORDOLO PALI

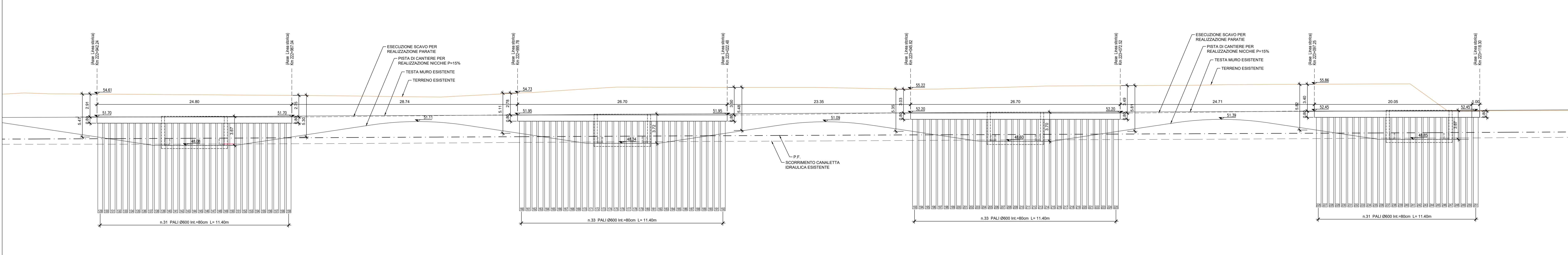
SCALA 1:20



NOTA: Per armatura pali e cordoli paratia si veda elaborato: IF1K.0.1.C.ZZ.BZ.TR.15.0.5.002 - Interventi tratto oltre SP 335: armatura pali e cordoli e dettagli costruttivi

SEZIONE LONGITUDINALE PARATIE LATO BINARIO DISPARI

SCALA 1:200



COMMITTENTE: **RFI** RETE FERROVIARIA ITALIANA GRUPPO FERROVIE DELLO STATO ITALIANE

DIREZIONE LAVORI: **ITALFERR** GRUPPO FERROVIE DELLO STATO ITALIANE

APPALTATORE: **CONSORZIO CPT** **PIZZAROTTI**

PROGETTAZIONE: **Ing. FEDERICO DURASTANTI** DIRETTORE DELLA PROGETTAZIONE: **Ing. ALESSANDRO LAURIA**

RAGGRUPPAMENTO TEMPORANEO PROGETTISTI: **Ing. ALESSANDRO LAURIA**

PROGETTO ESECUTIVO DI DETTAGLIO

ITINERARIO NAPOLI-BARI
RADDOPPIO TRATTA CANCELLO-BENEVENTO
1° LOTTO FUNZIONALE CANCELLO-FRASSO TELESINO E VARIANTE ALLA LINEA ROMA-NAPOLI VIA CASSINO NEL COMUNE MADDALONI

RILEVATI E TRINCEE
 Opere civili connesse a realizzazione pali T.E. su LS Roma-Napoli
 Interventi tratto oltre SP 335: sezioni longitudinali paratie

APPALTATORE: **VALIDO PER COSTRUZIONE - IL DIRETTORE LAVORI** SCALA: **1:200**

COMMESSA: **IF1K** LOTTO: **01** FASE: **C** ENTE: **ZZ** TIPO DOC.: **B9** OPERA/DISCIPLINA: **TR1505** PROGR.: **001** REV.: **A**

Rev.	Descrizione	Redatto	Data	Verificato	Data	Approvato	Data	Autorizzato Data
A	Emissione	S.Pasini	18/09/2023	F.Durastanti	18/09/2023	A.Lauria	18/09/2023	F.Durastanti

File: IF1K.0.1.C.ZZ.B9.TR.15.0.5.001.A.dwg n. Elab.: