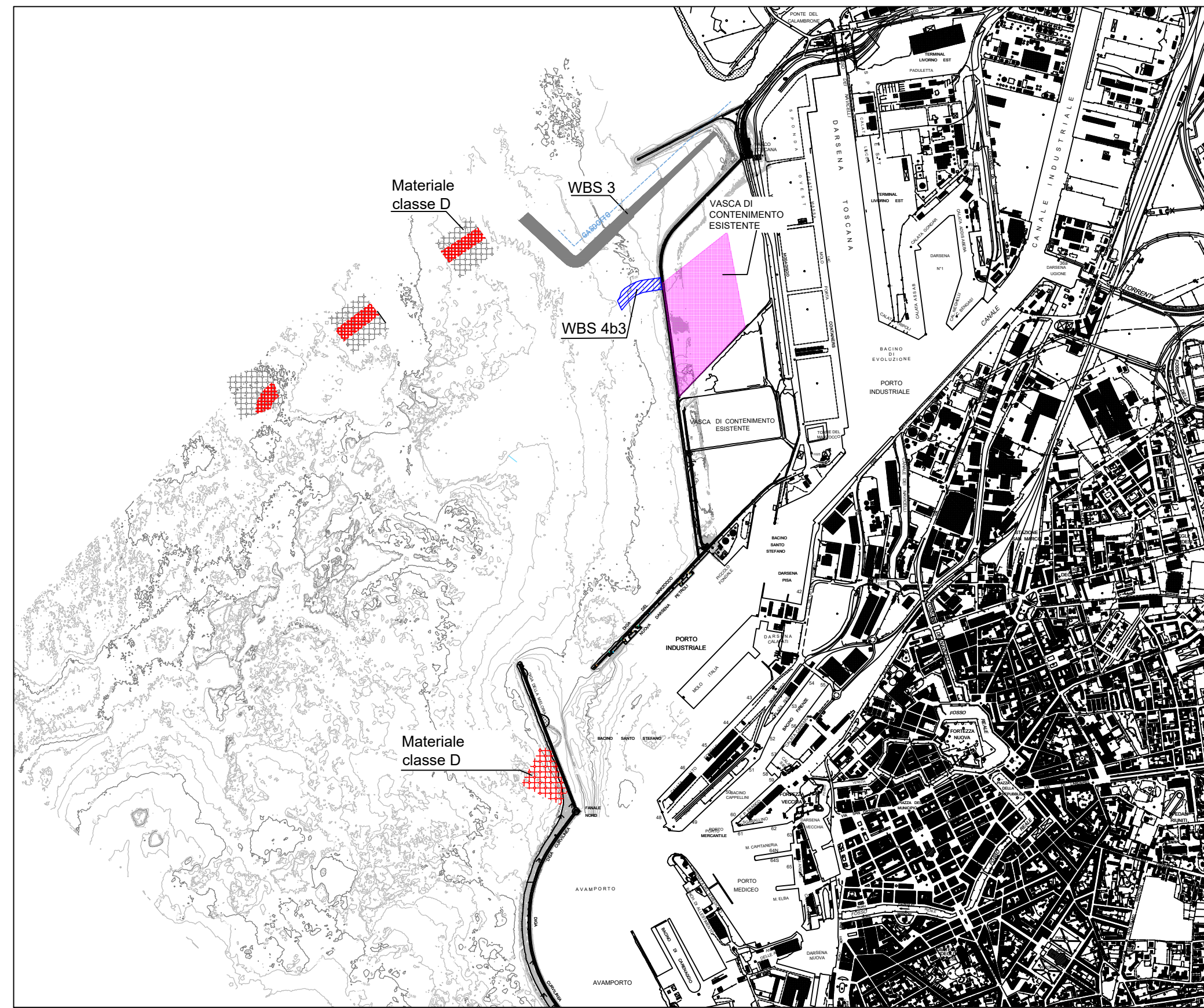


# FASI OPERATIVE DI REFLUIMENTO IN COLMATA

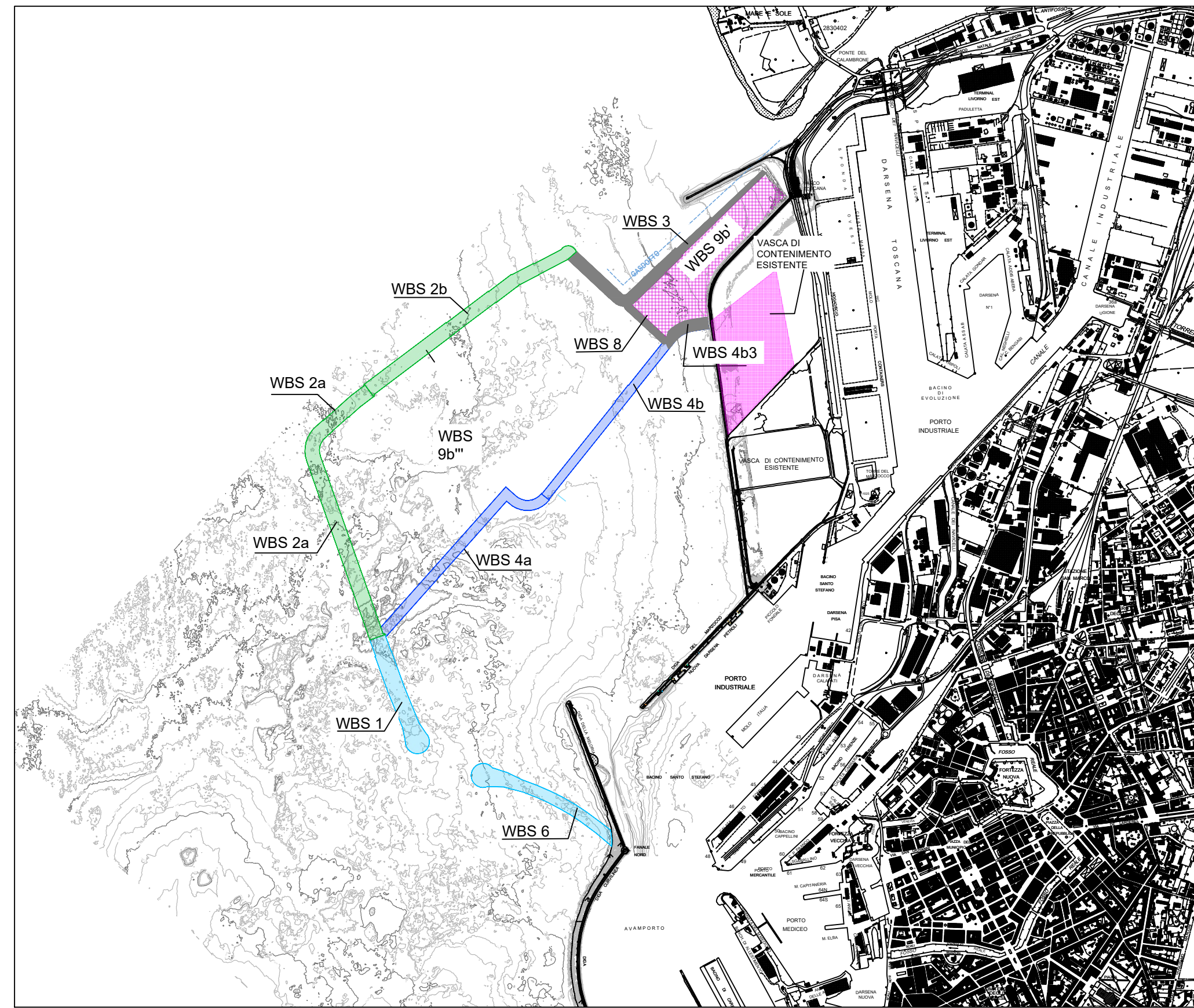
## FASE 1

Conferimento in vasca di colmata esistente  
Superficie: 164.000 m2



## FASE 2

Conferimento in vasca di colmata esistente e in nuova vasca di colmata 9B'  
Superficie WBS 9b': 110.000 m2



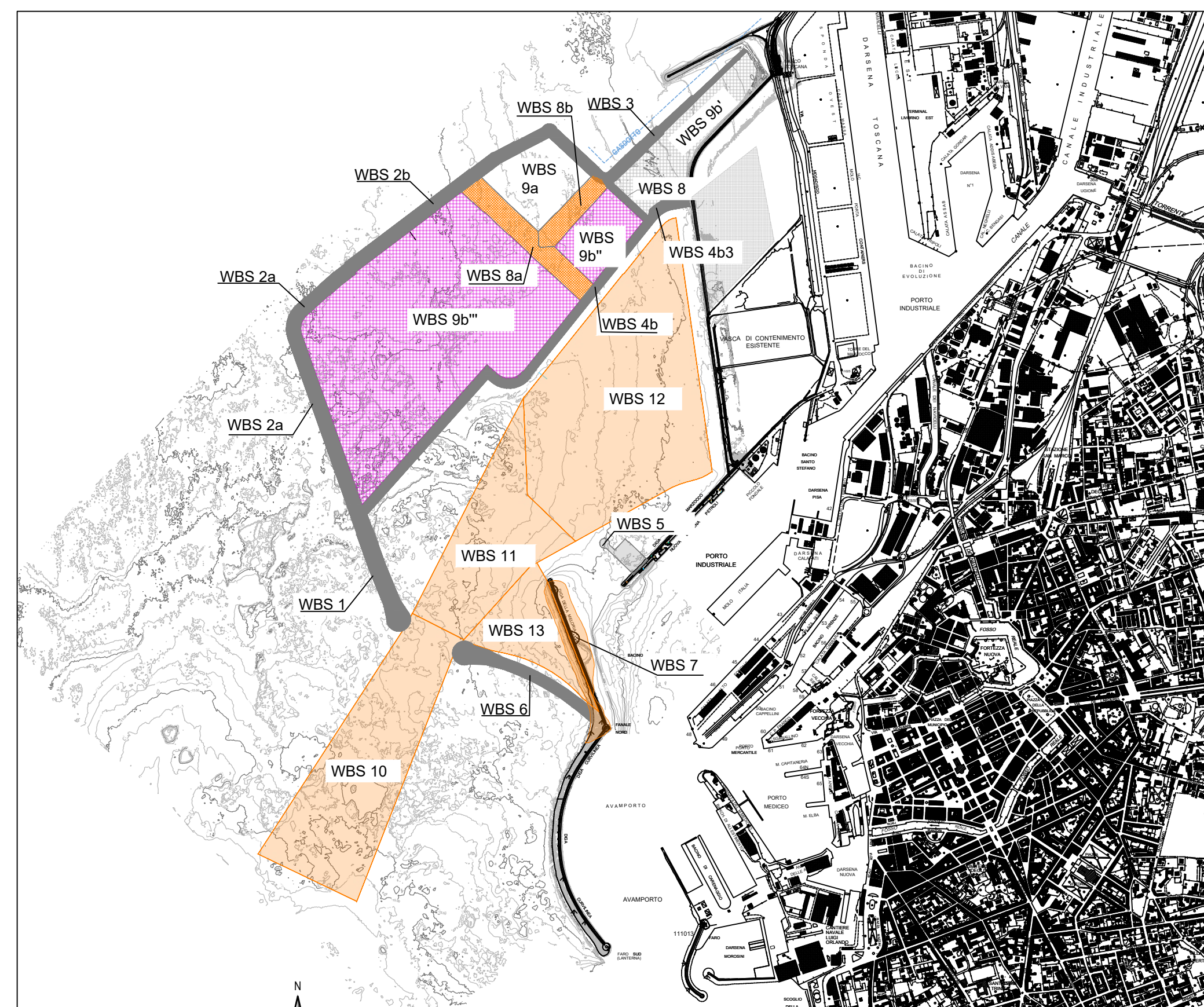
## LEGENDA

	MACROFASE 1 - DRAGAGGIO MATERIALE CLASSE D		MACROFASE 4 - DRAGAGGIO WBS 4a, WBS 4b
	MACROFASE 1 - DRAGAGGIO WBS 4b-3*		MACROFASE 5 - DRAGAGGIO WBS 7,10,11,12 e 13
	MACROFASE 2 - DRAGAGGIO WBS 2b, WBS 2a		MACROFASE 5 - WBS 8a e 8b realizzate con materiale dragato da FASE 5
	MACROFASE 3 - DRAGAGGIO WBS 1, WBS 6		MACROFASE 6 - DRAGAGGIO MATERIALE CLASSE D
	AREA DI REFLUIMENTO		WBS COSTRUITE

\*Dragaggio WBS 4b3 ovvero tratto di rilevato strumentato in assenza di escavo

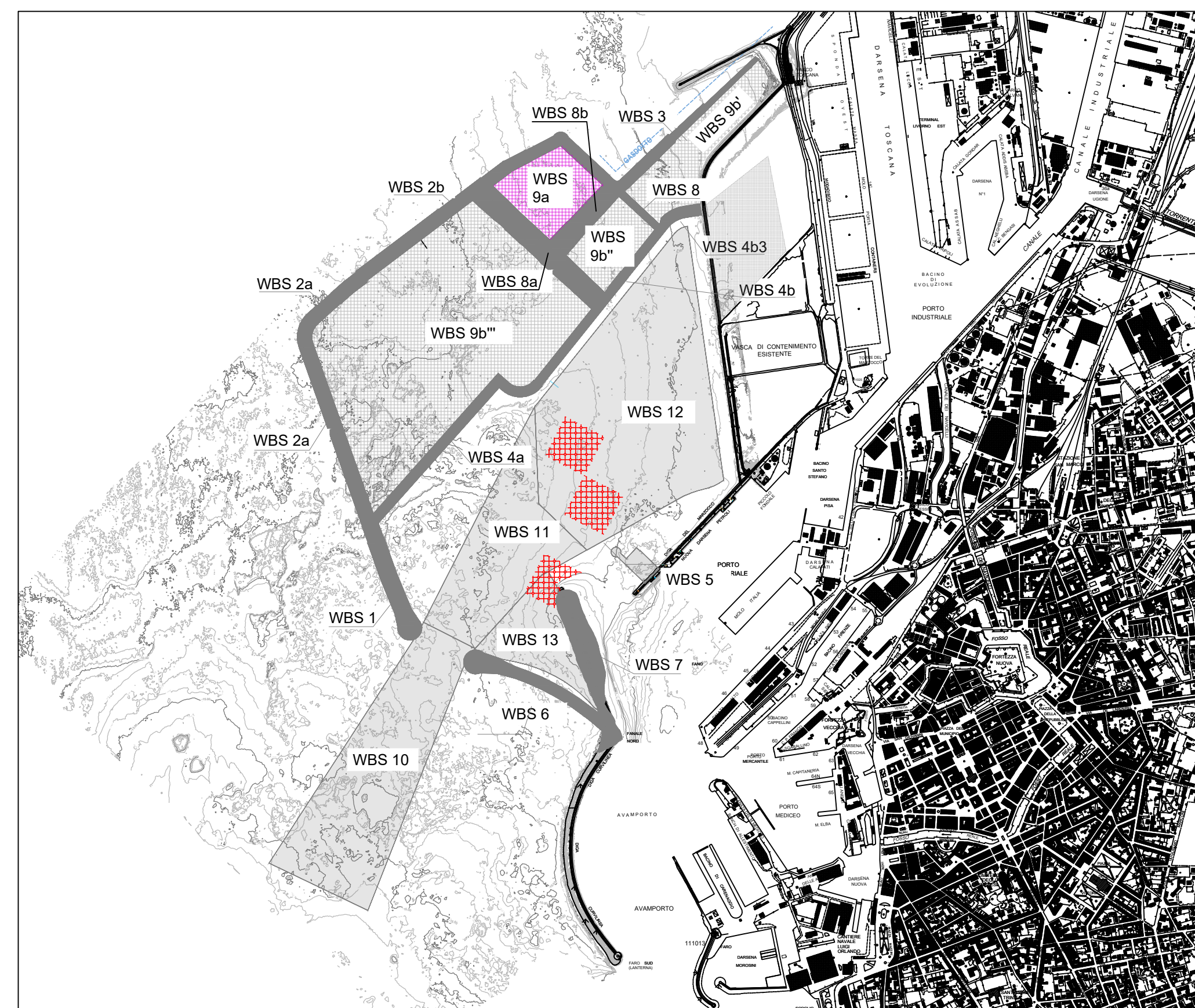
## FASE 3

Realizzazione argini in materiale dragato e conferimento in vasca di colmata 9B'' e 9B'''  
Superficie WBS 9b'': 85.000 m2      WBS 9b''': 890.000 m2



## FASE 4

Conferimento in vasca di colmata impermeabilizzata 9A  
Superficie WBS 9a: 110.000 m2



Commissario Straordinario per la realizzazione della Piattaforma Europa del Porto di Livorno

Ufficio Tecnico

Autorità di Sistema Portuale del Mar Tirreno Settentrionale  
Scali Rosciano, 6 - 57123 Livorno, Italia

PROGETTAZIONE ESECUTIVA E REALIZZAZIONE DELLE OPERE MARITTIME DI DIFESA E DEI DRAGAGGI PREVISTI NELLA NUOVA PRIMA FASE DI ATTUAZIONE DELLA PIATTAFORMA EUROPA

R.U.P.:	Ing. Enrico Pribaz	Responsabile dell'integrazione delle prestazioni specialistiche:	Dott. Ing. Filippo Busola
D.L.:	Ing. Matteo Baroni		
Supporto al R.U.P.:	Ing. Ilaria Lotti / Ing. Pietro Chiavaccini / Ing. Andrea Carli		
Direttore operativo:	Arch. Raul Raffalli		
C.S.E.:	Geom. Fabio Verzoni		

CONTRAENTE GENERALE: R.T.I.



PROGETTISTI: R.T.P.



PROTOCOLLO:	DATA:	Aprile 2024				
TITOLO ELABORATO:						
FASI OPERATIVE DI REFLUIMENTO IN COLMATA						
NOME FILE:	1233-PE-0-0-CAN-D-012-0.dwg				SCALA:	1:20.000
CODICE ELABORATO:	1233-PE-0-0-CAN-D-012-0				FORMATO:	A1
0	Prima emissione	Aprile 2024	BALDUCCI	TARTAGLINI	BUSOLA	
REV.	DESCRIZIONE	DATA	SOCIETA'	REDATTO	VERIFICATO	APPROVATO