

ANALISI PAESAGGISTICA AMBIENTALE DELLE STAZIONI ELETTRICHE DI TRASFORMAZIONE DI GRAVINA IN PUGLIA E DI ALTAMURA



Via Degli Artatori, 8
70026 Modugno (BA) - Italy
www.bfpgroup.net - info@bfpgroup.net
tel (+39) 0805942611
Azienda con Sistema di Gestione Certificato
UNI EN ISO 9001:2015
UNI EN ISO 14001:2015
UNI ISO 45001:2018

Tecnico
ing. Danilo Pomponio

Collaborazioni
ing. Milena MIGLIONICO
ing. Giulia CARELLA
ing. Valentina SAMMARTINO
ing. Roberta ALBANESE
ing. Marco D'ARCANGELO
ing. Alessia NASCENTE
ing. Alessia DECARO
geol. Lucia SANTOPIETRO
ing. Tommaso MANCINI
ing. Martino LAPENNA
ing. Mariano MARSEGLIA
ing. Giuseppe Federico ZINGARELLI
ing. Dionisio STAFFIERI

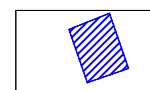
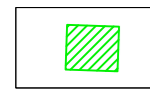
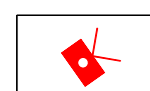
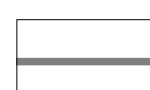

Responsabile commessa
ing. Danilo Pomponio

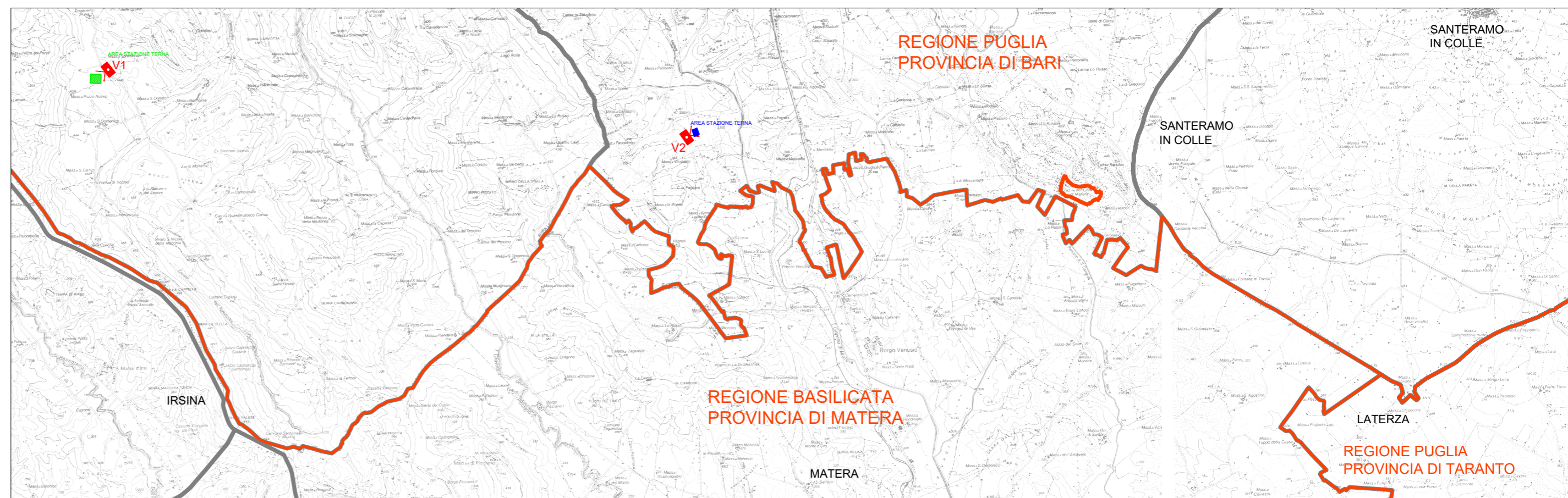
TAVOLA	TITOLO	COMMESSA	TIPOLOGIA		
V12	FOTOINSERIMENTI STAZIONE ELETTRICA	23094	D		
REVISIONE		CODICE ELABORATO			
00		DW23094D-V12			
FOGLIO	SOSTITUISCE		SOSTITUITO DA		
1/1	CODICE ELABORATO		CODICE ELABORATO		
Tutte le informazioni tecniche contenute nel presente documento sono di proprietà esclusiva della Studio Tecnico BFP S.r.l. e non possono essere riprodotte, divulgate o comunque utilizzate senza la sua preventiva autorizzazione scritta. All technical information contained in this document is the exclusive property of Studio Tecnico BFP S.r.l. and may neither be used nor disclosed without its prior written consent. (art. 2575 c.c.)		NOME FILE	SCALA		
		DW23094D-V12.dwg	1:100.000		
REV	DATA	MODIFICA	DISEGNATO	CONTROLLATO	APPROVATO
00	02/10/2023	Prima emissione	Santopietro	Miglionico	Pomponio
01					
02					
03					
04					
05					

Disegno elaborato con sistema CAD. E' vietata la modifica manuale.

Mod. P-20/A2 rev.4 18.12.2020

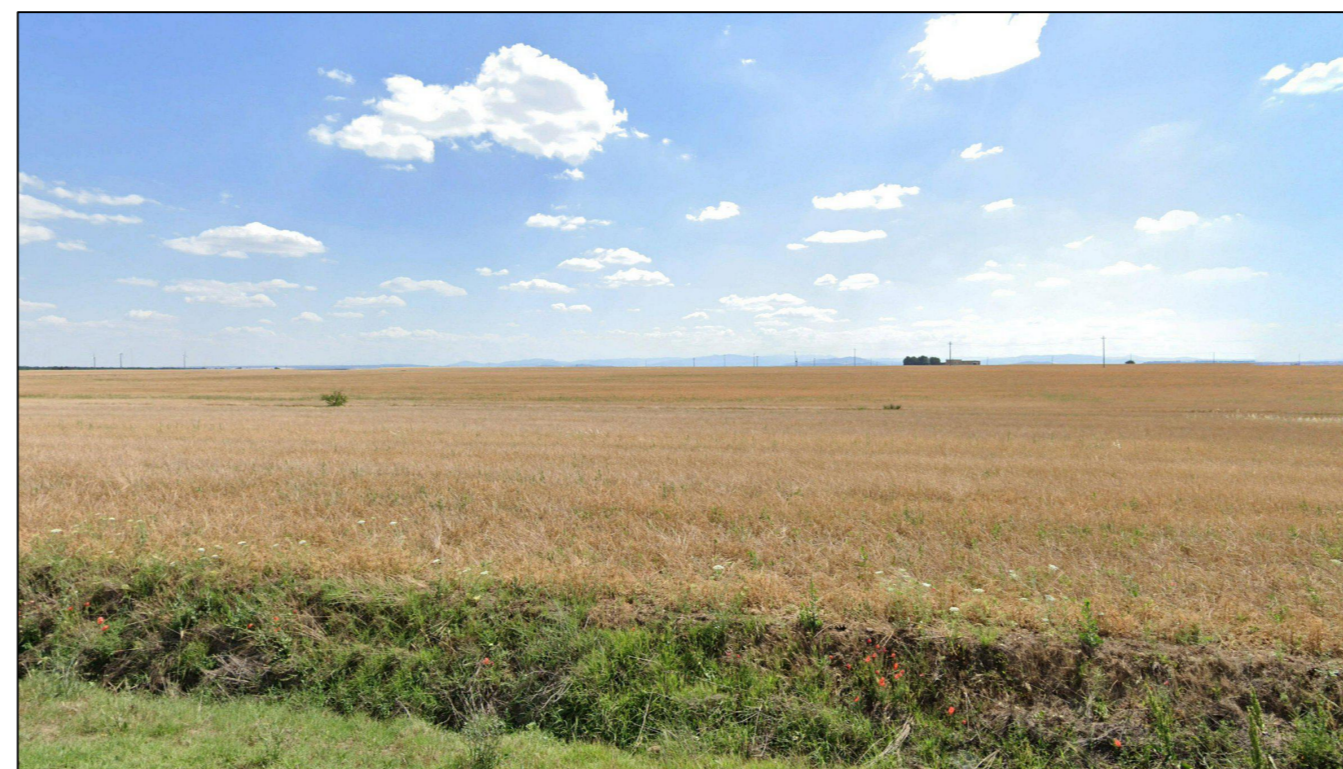
LEGENDA

-  SE Altamura
-  Area SE Gravina
-  Viste fotoinserimenti
-  Limite comunale
-  Limite regionale



Punto di vista V1 - SE Gravina

Ante operam



Post operam



Punto di vista V2 - SE Altamura

Ante operam



Post operam

