

ANALISI PAESAGGISTICA AMBIENTALE DELLE STAZIONI ELETTRICHE DI TRASFORMAZIONE DI GRAVINA IN PUGLIA E DI ALTAMURA



Tecnico
ing. Danilo Pomponio

Collaborazioni
ing. Milena MIGLIONICO
ing. Giulia CARELLA
ing. Valentina SAMMARTINO
ing. Roberta ALBANESE
ing. Marco D'ARCANGELO
ing. Alessia NASCENTE
ing. Alessia DECARO
geol. Lucia SANTOPIETRO
ing. Tommaso MANCINI
ing. Martino LAPENNA
ing. Mariano MARSEGLIA
ing. Giuseppe FEDERICO ZINGARELLI
ing. Dionisio STAFFIERI

Responsabile commessa
ing. Danilo Pomponio

TAVOLA	TITOLO	COMMESSA	TIPOLOGIA		
V7	OPERE DI RETE CP 201901318 STRALCIO SU PIANO FAUNISTICO VENATORIO	23094	D		
REVISIONE		CODICE ELABORATO			
00		DW23094D-V7			
FOGLIO		SOSTITUISCE	SOSTITUITO DA		
1/1		CODICE ELABORATO	CODICE ELABORATO		
REV	DATA	MODIFICA	DISEGNATO	CONTROLLATO	APPROVATO
00	02/10/2023	Emissione	Santopietro	Miglionico	Pomponio
01					
02					
03					
04					
05					

Tutte le informazioni tecniche contenute nel presente documento sono di proprietà esclusiva dello Studio Tecnico BFP S.r.l. e non possono essere riprodotte, divulgate o comunque utilizzate senza la sua preventiva autorizzazione scritta. All technical information contained in this document is the exclusive property of Studio Tecnico BFP S.r.l. and may neither be used nor disclosed without its prior written consent. (art. 2375 c.c.)

Disegno elaborato con sistema CAD. E' vietata la modifica manuale. Mod. P-20081 rev.4 18.12.2020

Legenda PFV 2018-2023

- Confini comunali
- Aree percorse dal fuoco (anni 2009-2016)
- Aree Protette Regionali

Tipologia e quantità d'istituti del Piano Faunistico Venatorio per ATC

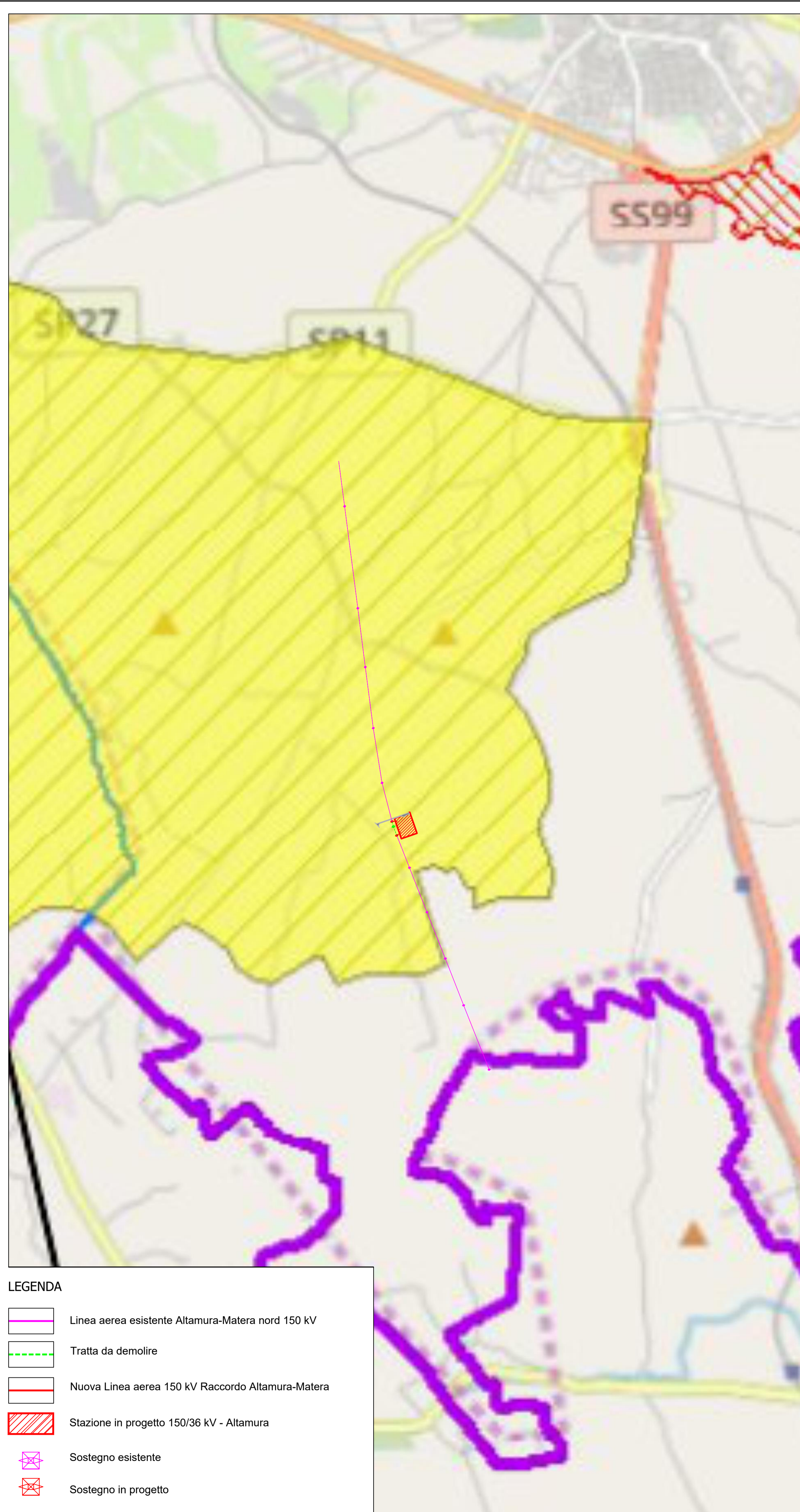
- 1 - Azienda faunistico-venatoria (Num.:1)
- 2 - Centro privato riproduzione fauna (Num.:2)
- 3 - Fondi chiusi (Num.:17)
- 4 - Oasi di protezione (Num.:10)
- 5 - Zona addestramento cani (Num.:2)
- 6 - Zona di ripopolamento e cattura (Num.:5)

CODIFICA ISTITUTI MURGIANO

- 1 - Azienda faunistico-venatoria**
CD723101 - Masseria Colombo - Sup.: 79,16 Ha
- 2 - Centro privato riproduzione fauna**
CD723202 - Az. Agr. "Monacelle" - Sup.: 74,51 Ha
CD743252 - Az. Agr. "Zizzi Pietro" - Sup.: 1,14 Ha
- 3 - Fondi chiusi**
CD723303 - Az. Baronaggio - Sup.: 131,67 Ha
CD723304 - Az. Mirizzi - Sup.: 1,04 Ha
CD723305 - Az. Vecchiarda - Sup.: 26,52 Ha
CD723306 - C.da La Trane - Sup.: 34,19 Ha
CD723307 - C.da Monacelle - Sup.: 3,84 Ha
CD723308 - C.da Monte Rosso - Sup.: 10,84 Ha
CD723309 - C.da Salvella - Sup.: 5,26 Ha
CD723310 - Labarie Paola - Sup.: 272,19 Ha
CD723311 - Lagravinese Domenico - Sup.: 40,93 Ha
CD723312 - Leontino Giuseppe - Sup.: 7,18 Ha
CD723313 - Mazzone Maria - Sup.: 3,1 Ha
CD723314 - Murgia Albanese - Sup.: 18,91 Ha
CD723315 - Nisino S.A.S. - Sup.: 28,14 Ha
CD723316 - Parco Vergone - Sup.: 4,71 Ha
CD723317 - Scattone - Sup.: 17,94 Ha
CD743353 - Az. Agricola "Cocozza" - Sup.: 56,03 Ha
CD743354 - Egnathia - Sup.: 70,43 Ha
- 4 - Oasi di protezione**
CD723418 - Bosco Selva - Sup.: 172,06 Ha
CD723419 - Castello di Marchione - Sup.: 425,98 Ha
CD723420 - Marzalossa - Sup.: 447,67 Ha
CD723421 - Monte San Nicola - Sup.: 234,17 Ha
CD723422 - Santo Spirito - Sup.: 306,72 Ha
CD723423 - Torre Caldano - Sup.: 329,95 Ha
CD743455 - Egnathia - Torre Carne - Sup.: 504,44 Ha
CD743456 - Il Monte - Sup.: 11,08 Ha
CD743457 - Lame di Ostuni - Sup.: 86,22 Ha
CD743458 - Zoo Safari - Sup.: 892,4 Ha
- 5 - Zona addestramento cani**
CD723524 - Frassineto - Sup.: 76,07 Ha
CD723525 - Masseria San Pietro - Sup.: 15,81 Ha
- 6 - Zona di ripopolamento e cattura**
CD723626 - Barone - Sup.: 741,59 Ha
CD723627 - Barrento - Sup.: 629,79 Ha
CD723628 - Centro pozzi - Sup.: 1304,37 Ha
CD723629 - La Selva - Sup.: 5234,47 Ha
CD723630 - Santa Maria della Scala - Sup.: 709,53 Ha

LEGENDA

- Linea aerea esistente Altamura-Matera nord 150 kV
- Tratta da demolire
- Nuova Linea aerea 150 kV Raccordo Altamura-Matera
- Stazione in progetto 150/36 kV - Altamura
- Sostegno esistente
- Sostegno in progetto



LEGENDA

- Linea aerea esistente Pellicciari-Gravina 150 kV
- Tratta da demolire
- Nuova Linea aerea 150 kV Raccordo lato Pellicciari
- Nuova Linea interrata 150 kV Raccordo lato Pellicciari
- Nuova Linea aerea 150 kV Raccordo lato Gravina
- Nuova Linea interrata 150 kV Raccordo lato Gravina
- Sostegni in progetto
- Stazione in progetto 150/380kV - Gravina in Puglia

