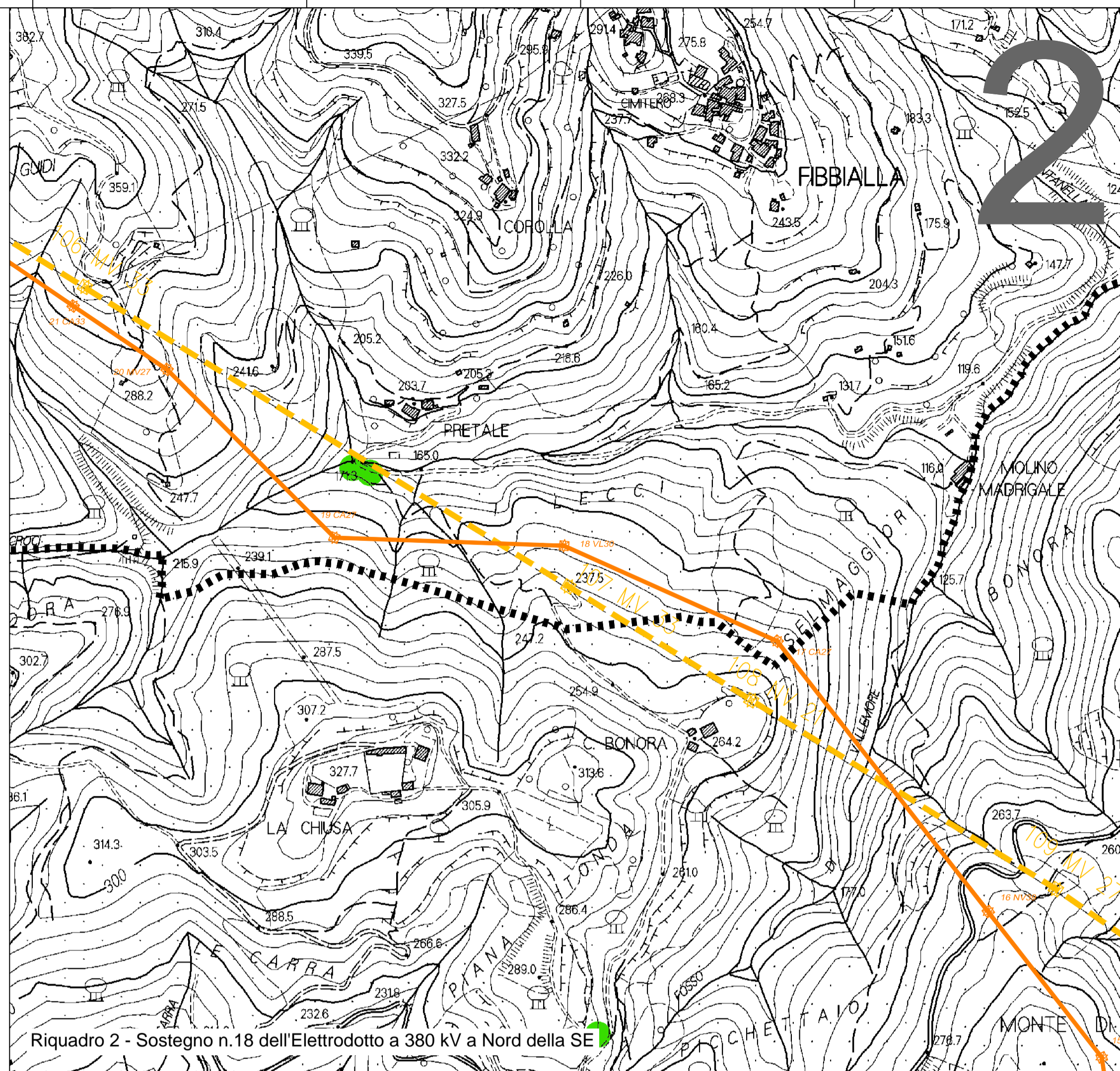
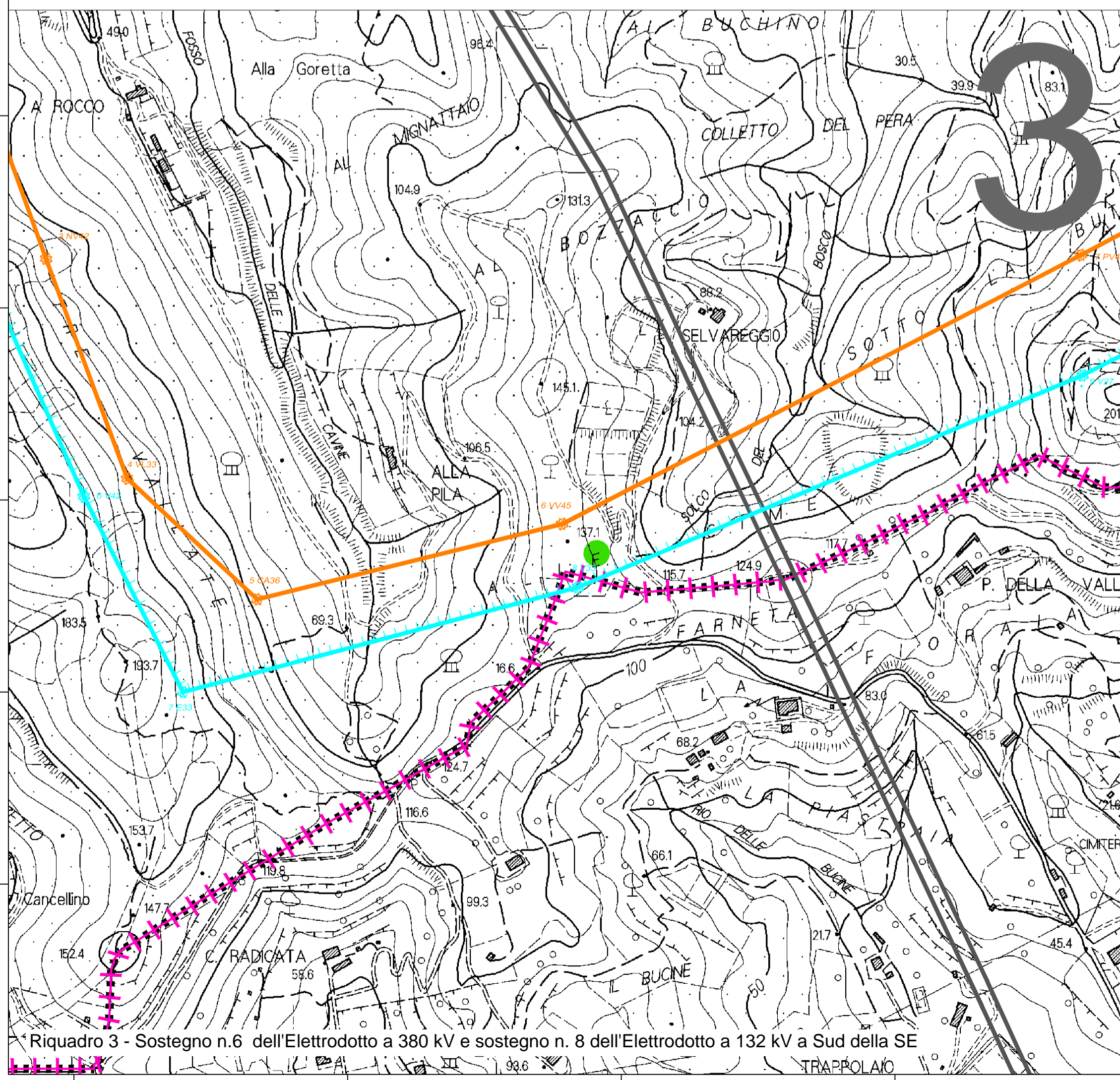


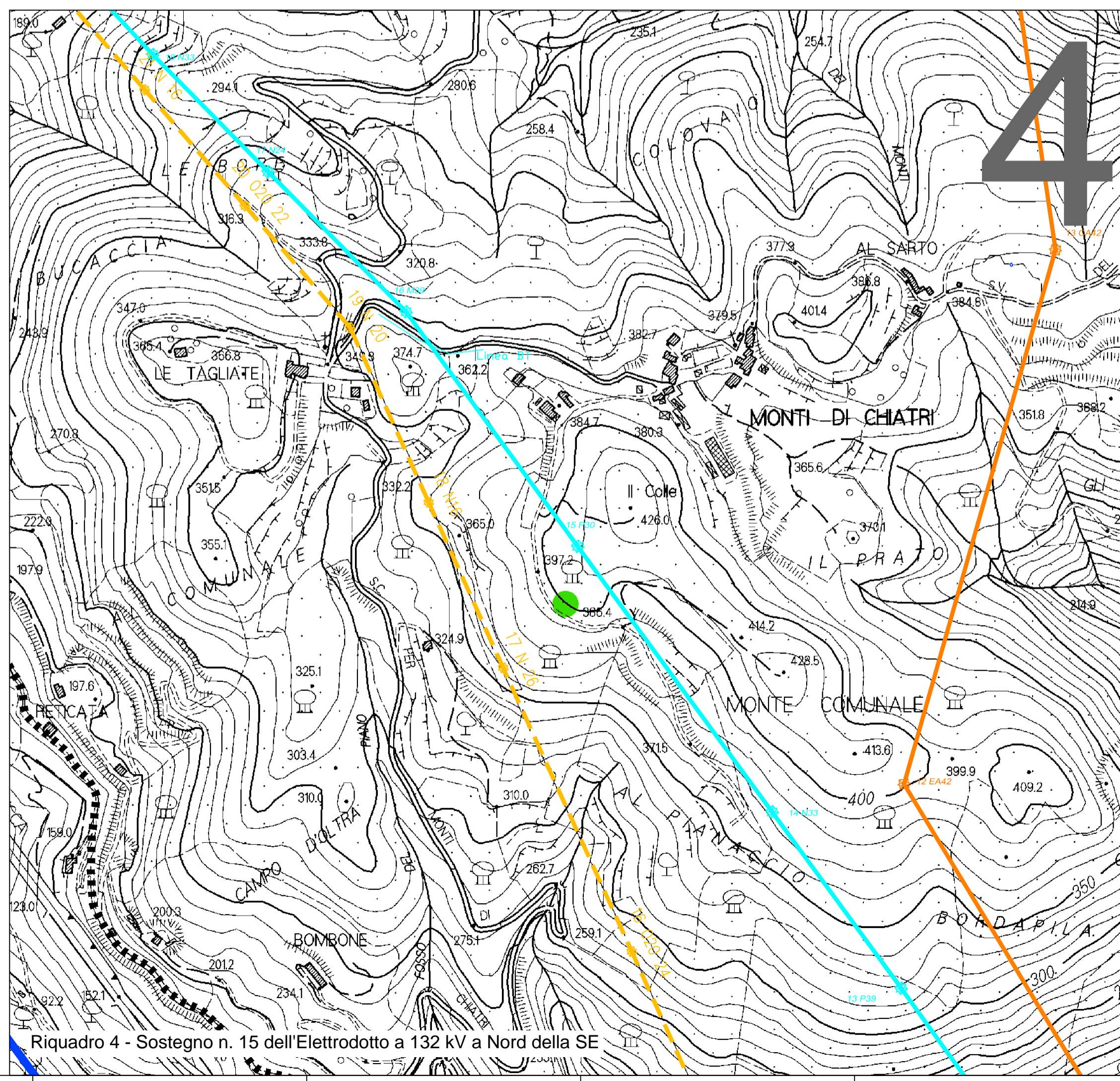
Riquadro 1 - Sostegno n.19 dell'Elettrodotto a 380 kV a Nord della SE



Riquadro 2 - Sostegno n.18 dell'Elettrodotto a 380 kV a Nord della SE



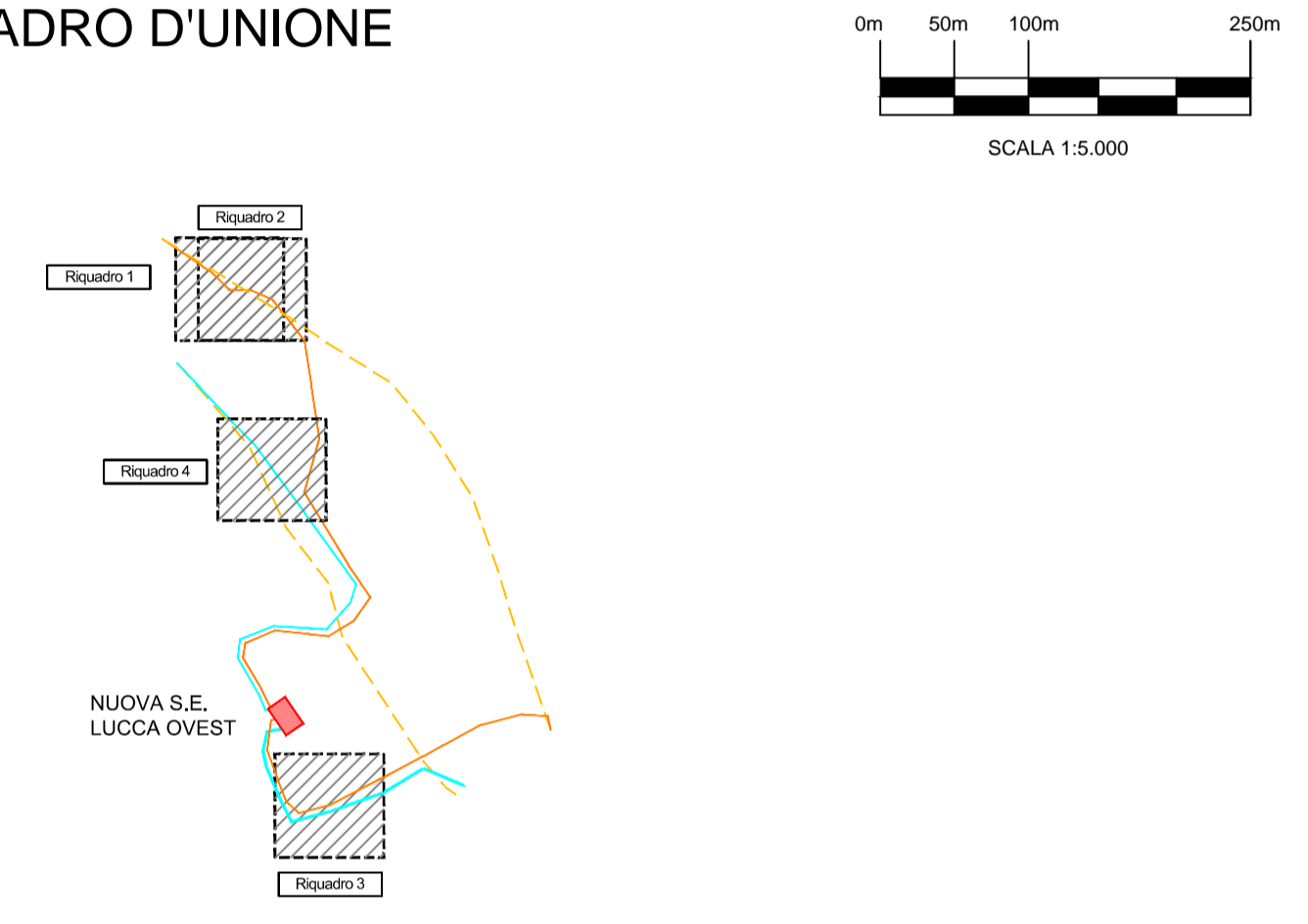
Riquadro 3 - Sostegno n.6 dell'Elettrodotto a 380 kV e sostegno n. 8 dell'Elettrodotto a 132 kV a Sud della SE



Riquadro 4 - Sostegno n. 15 dell'Elettrodotto a 132 kV a Nord della SE

- LEGENDA**
- Interventi in progetto**
- Linea 380 kV ST in progetto
  - Linea 132 kV DT in progetto
  - Linea 132 kV ST in progetto
  - Demolizioni
  - Area di studio
- Linee esistenti**
- Linea 380 kV esistente
  - Linea 132 kV esistente (RFI)
  - Linea 132 kV esistente
  - Sostegni esistenti non soggetti a demolizioni
- Limiti amministrativi**
- Limite comunale
  - Limite provinciale

**QUADRO D'UNIONE**



Prova penetrometrica



REVISIONI	N.	DATA	DESCRIZIONE	ELABORATO	VERIFICATO	APPROVATO
	00	05/12/2013	Prima emissione	M. Sarracino GTA Srl	V. Pelleronelli ING(SI-SA)	N. Rossetti ING(SI-SA)

	CODIFICA DELL'ELABORATO	
	DEDR11010BSA00290_04/I	TERNA GROUP
PROGETTO	TITOLO	
	RIASSETTO DELLA RETE 380 E 132 KV NELL'AREA DI LUCCA	
RICAVATO DAL DOC. TERNA		
CLASSIFICAZIONE DI SICUREZZA	CARTOGRAFIA STUDIO DI COMPATIBILITA' IDROGEOLOGICA CARTA TOPOGRAFICA CON LA LOCALIZZAZIONE DEGLI INTERVENTI E DELLE INDAGINI ESEGUITE	
NOME DEL FILE	SCALA CAD	FORMATO
DEDR11010BSA00290_04.dwg	1 unità = 1 mt.	A1
	SCALA	FOGLIO
	1: 5.000	1 / 1

Questo documento contiene informazioni di proprietà Terna S.p.A. e deve essere utilizzato esclusivamente dal destinatario in relazione alle finalità per le quali è stato ricevuto. E' vietata qualsiasi forma di riproduzione o di divulgazione senza l'esplicito consenso di Terna S.p.A.  
This document contains information proprietary to Terna S.p.A. and it will have to be used exclusively for the purposes for which it has been furnished. Whichever shape of spreading or reproduction without the written permission of Terna S.p.A. is prohibited.