

Legenda - OPERE DI MITIGAZIONE E COMPENSAZIONE

AREA POSIZIONAMENTO CASSA DI COLMATA_scala 1:500

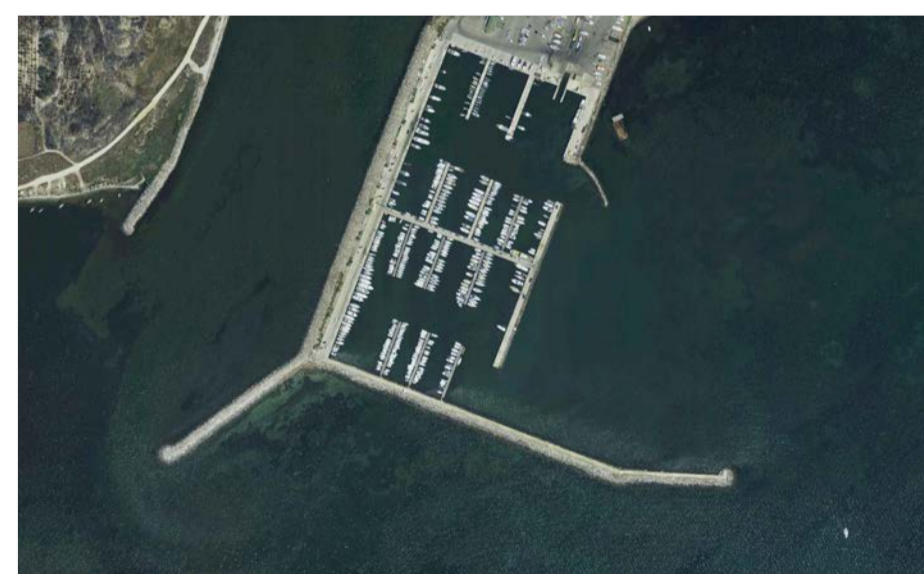
- area di dragaggio
- superficie cymodocea interessata dalle operazioni di dragaggio - 11.620 mq
- possibile superficie destinata al trapianto della cymodocea

N.B. La superficie totale del prato a C. nodoso interessato dalle operazioni di dragaggio è pari a circa 11.620 mq. Considerando a sostegno della metodologia proposta come la C. nodoso sia nota in letteratura, oltre che per la maggior tolleranza alle variazioni dei fattori ambientali rispetto a P. oceanico, anche per le sue capacità rigenerative e di recupero, la campagna di trapianto si prefiggerà l'obiettivo di trasferire una quantità di piante superiore a quelle che verranno rimosse dalle azioni di progetto. Per ottenere una estensione di prato trapiantato pari a 13.500 mq (quindi 1880 mq in più rispetto alla superficie interessata dalle operazioni di dragaggio) sarà necessario movimentare, come descritto da Curiel et al., circa 1/6 di questa superficie, pari a circa 2.250 mq di sedimento/zolle trapiantati.

- superficie di indagine per monitoraggio macrolitter - 176.000 mq indagini da svolgersi su transetti distanziati 25m
- pontone da rimuovere - dimensioni in pianta 21.50m x 10.50m
- impermeabilizzazione totale della vasca di colmata - fondo e argini (superficie interna ed esterna)
- realizzazione di una siepe di circa 130m con arbusti ed essenze vegetali autoctone distanziata dal ciglio stradale di 3m



COMUNE DI ORISTANO



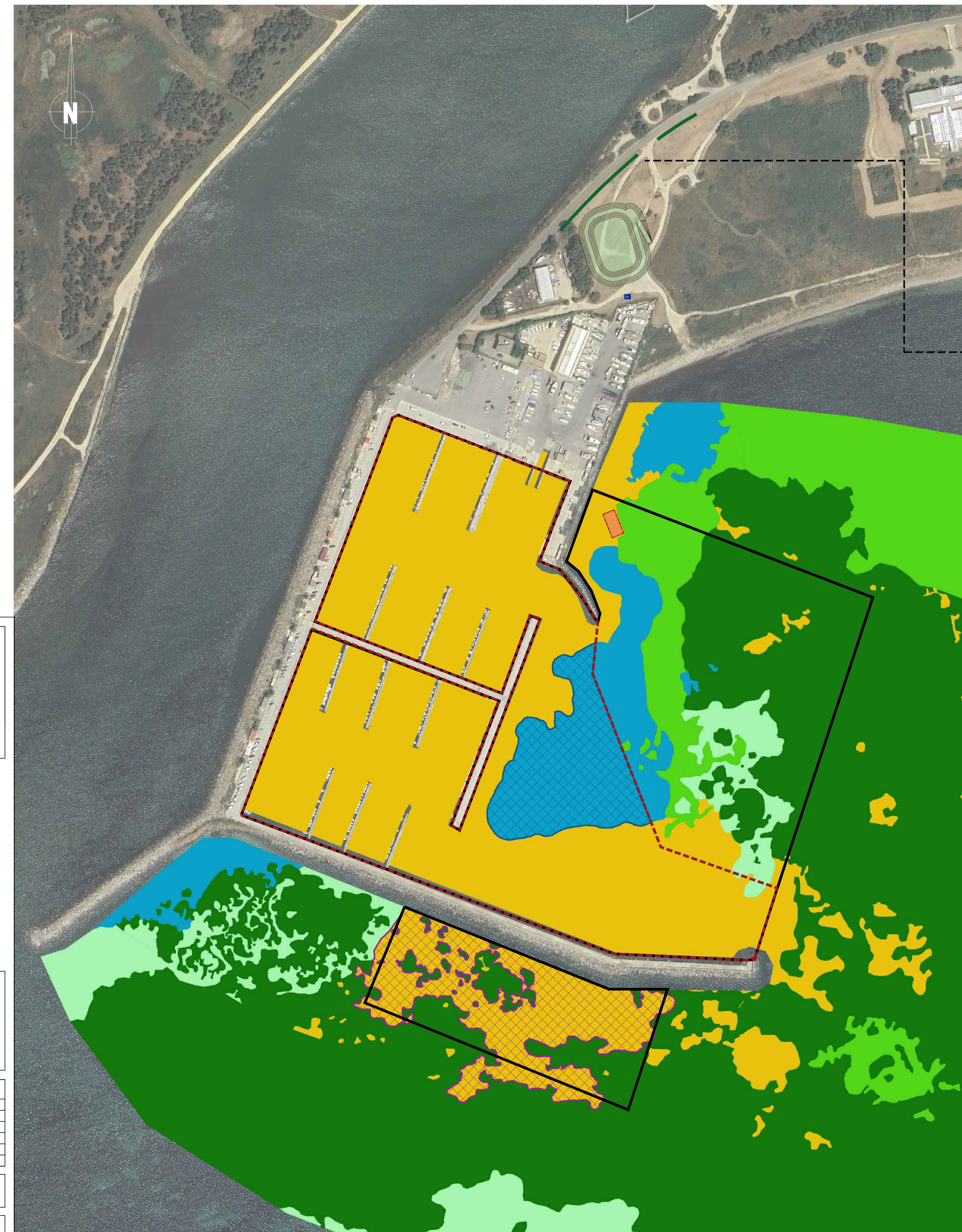
PROGETTO DI RIPRISTINO DEL TIRANTE D'ACQUA NEL PORTO DI TORREGRANDE (OR)

PROGETTO DEFINITIVO

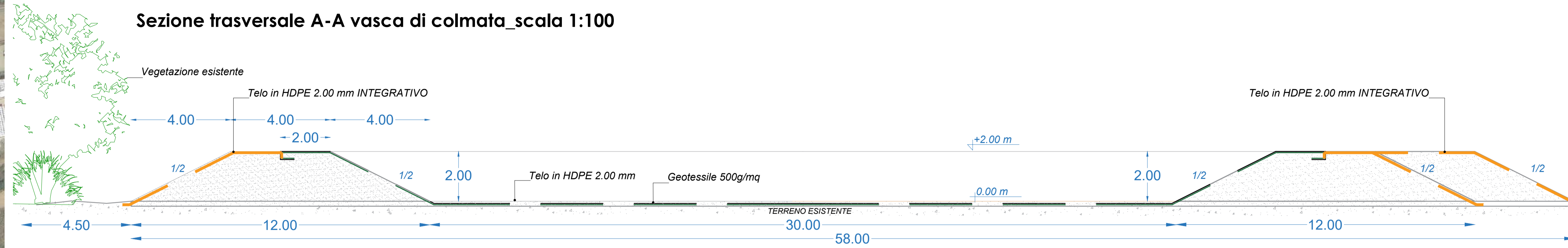
TAVOLA:	TITOLO ELABORATO:	INT. REF.:
10	Planimetria opere di mitigazione e compensazione	13-010
SCALA DI RAPPRESENTAZIONE: Varie		
REV.:	REV.:	REV.:
00 09.02.2021	01 24.01.2022	02 10.05.2023
	REVISIONE	REVISIONE
03 11.04.2024	REVISIONE RIMAZIA VIA	
PREP.: EA	CH.: FP	APPR.: AR

Il presente progetto, o parte di esso, non può essere riprodotto in alcuna forma, in alcun modo e per nessuno scopo, senza autorizzazione. Ogni infrazione sarà perseguita a termini di legge.

PROGETTISTA:	Responsabile tecnico:	COMMITTENTE:
MarTech Marine Technical Systems Viale Trieste, 65/1 - 09123 Cagliari - Italy Tel. +39 070 6848202 - Fax +39 070 6464743 www.marotech.it e-mail: info@marotech.it	Dot. Ing. ANDREA RITOSSA	COMUNE DI ORISTANO
	ORDINE INGEGNERI PROVINCIA CAGLIARI Dot. Ing. ANDREA RITOSSA N. 5155	



Sezione trasversale A-A vasca di colmata_scala 1:100



Macchia mediterranea ipotizzata per realizzazione siepe

macchia mediterranea

si predilige l'uso di specie arbustive sempreverdi della macchia mediterranea per facilità di adattamento al clima nostrano e per la bassa necessità di manutenzione. Il sentore ed i profumi emanati concorrono a rendere lo spazio gradevole, coinvolgendo oltre la vista anche l'olfatto.



GINESTRA
Spartium junceum

tipico arbusto mediterraneo dalle foglie lanceolate e dal fiore giallo intenso



OLEANDRO
Nerium oleander

arbusto sempreverde avente grandi fiori di colore rosa. può essere coltivata in punti puntuali sotto forma arbustiva o essere elevato ad albero.



MESEMBRIANTEMO

pianta grassa altamente scenografica e dall'elevato potere scenografico dato dai fiori coloratissimi aventi numerosissimi petali lunghi e sottili



ROSMARINO
Salvia rosmarinus

pianta arbustiva sempreverde che raggiunge altezze da 50 a 300cm facilmente coltivabile in vaso o porzioni di terra più ampie

Indicazione platea di sottofondo sp.10cm in corrispondenza dei materiali disidratati

