

LEGENDA

PROGETTO INFRASTRUTTURALE

- Tratti allo scoperto
- Tratti in galleria
- Altro appalto
- Tratti in viadotto
- Confini Comunali

ELEMENTI DELLA MORFOLOGIA E DELLA VISUALITA'

AMBITO DI VISUALITA'

- 500 m
- 1000 m
- 1500 m

CARATTERI DEL PAESAGGIO

- Paesaggio urbanizzato
- Paesaggio boschivo
- Paesaggio seminativo e prativo
- Paesaggio fluviale e acquatico

ELEMENTI DEL PAESAGGIO

- Borghi storici
- Corsi d'acqua
- Linea storica

PERCETTORI

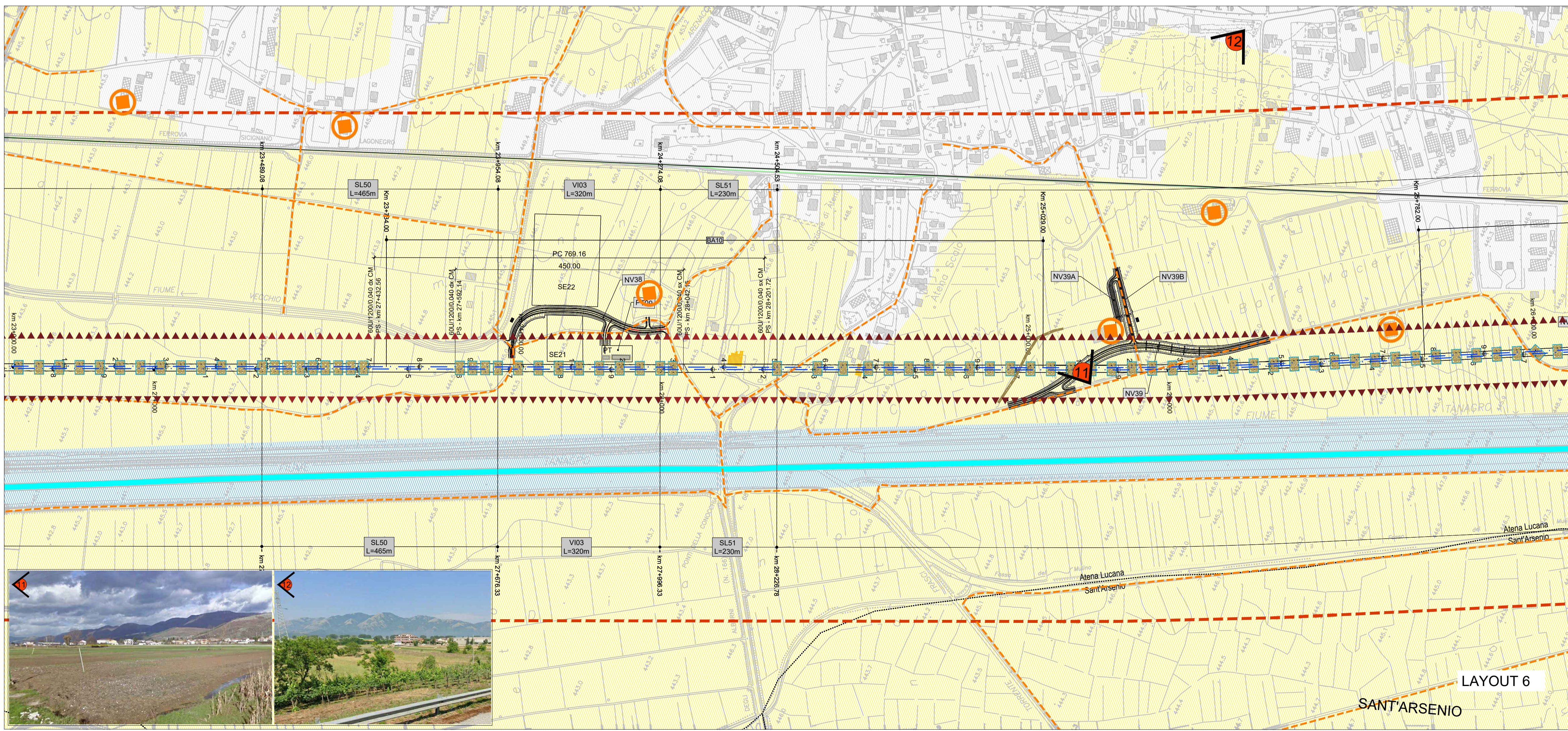
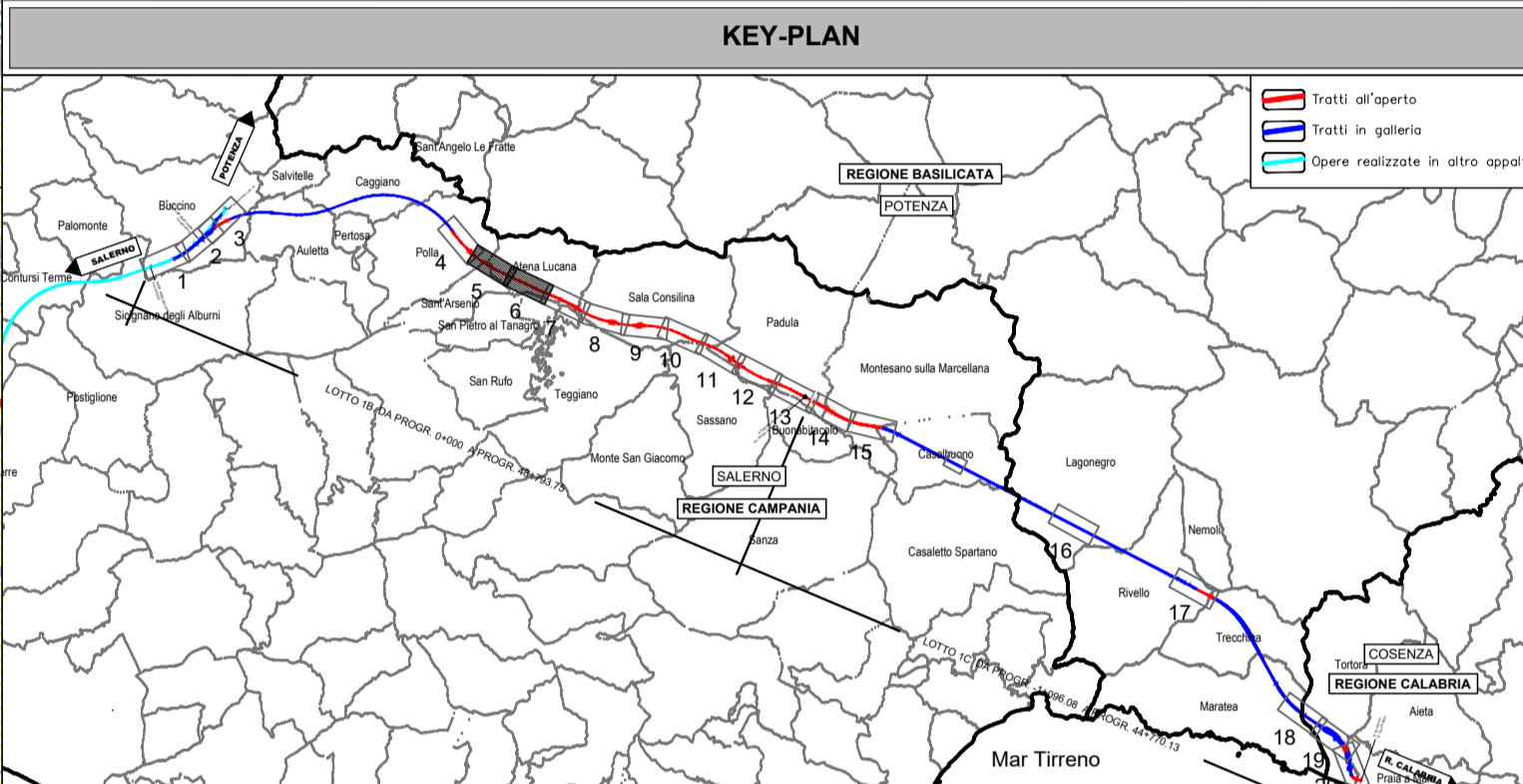
- Elementi dinamici di percezione (viabilità locale, etc.)
- Elementi statici di percezione (edifici isolati, nuclei abitati, etc.)
- Elementi di pregio storico ed archeologico

RIPRSE FOTOGRAFICHE

- Coni visuali e riferimenti fotografici

INTENSITA' DEGLI EFFETTI DELL'OPERA CLASSIFICAZIONE

- Nulla
- Basso
- Medio - Basso
- Medio
- Medio - Alto
- Alto
- Galleria naturale



COMMITTENTE: **RFI RETE FERROVIARIA ITALIANA GRUPPO FERROVIE DELLO STATO ITALIANE**

PROGETTAZIONE: **ITALFERR GRUPPO FERROVIE DELLO STATO ITALIANE**

U.O. ARCHITETTURA, AMBIENTE E TERRITORIO
S.O. AMBIENTE ED ENERGY SAVING

PROGETTO DI FATTIBILITA' TECNICA ED ECONOMICA

LINEA SALERNO – REGGIO CALABRIA
NUOVA LINEA AV SALERNO – REGGIO CALABRIA
LOTTO 1 BATTIPAGLIA – PRAIA

ELABORATI GENERALI LOTTO 1B ROMAGNANO-BUONABITACOLO E LOTTO 1C BUONABITACOLO-PRAIA

RELAZIONE PAESAGGISTICA AI SENSI DEL DPCM 12/12/2005
 Carta della struttura del paesaggio e della visualità - Tavola 3 di 10 (Provincia di Salerno)

SCALA: **1:5.000**

COMMESSA	LOTTO	FASE	ENTE	TIPO DOC.	OPERA/DISCIPLINA	PROGR.	REV.
RC2A	01	R	22	N5	1M0002	013	C

Rev.	Descrizione	Redatto	Data	Verificato	Data	Approvato	Data	Autorizzato Data
A	Emissione esecutiva	ATI Ing. ...	Gennaio 2022	G. Tuoci	Gennaio 2022	L. D'Amore	Gennaio 2022	C. Encolanti
B	Emissione esecutiva	F. Tamburini	Luglio 2023	G. Dapelli	Luglio 2023	L. D'Amore	Luglio 2023	
C	Emissione per integrazioni CTVA	F. Tamburini	Marzo 2024	G. Dapelli	Marzo 2024	L. D'Amore	Marzo 2024	

File: RC2A01R22N5IM000213C n. Elab.: