

**LEGENDA**

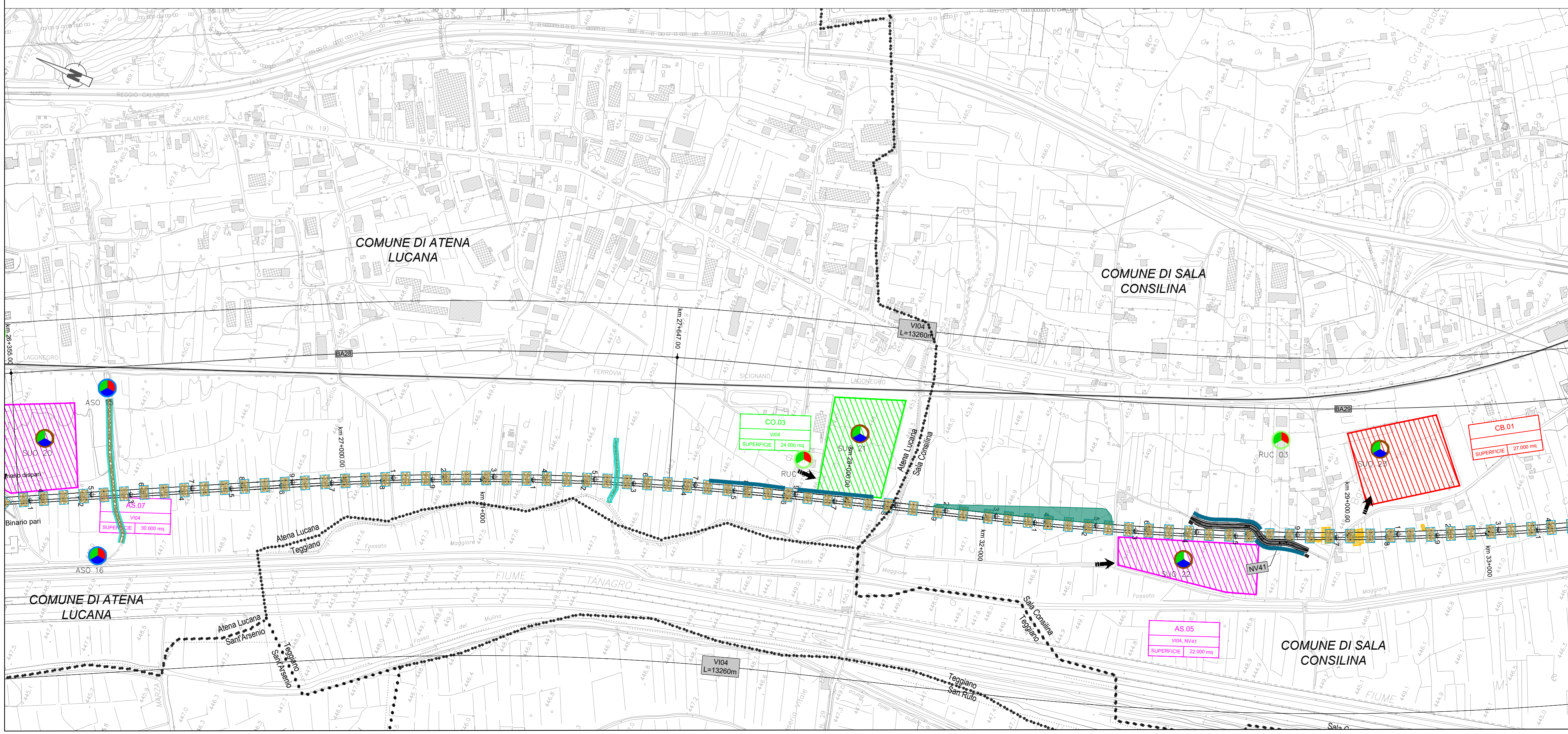
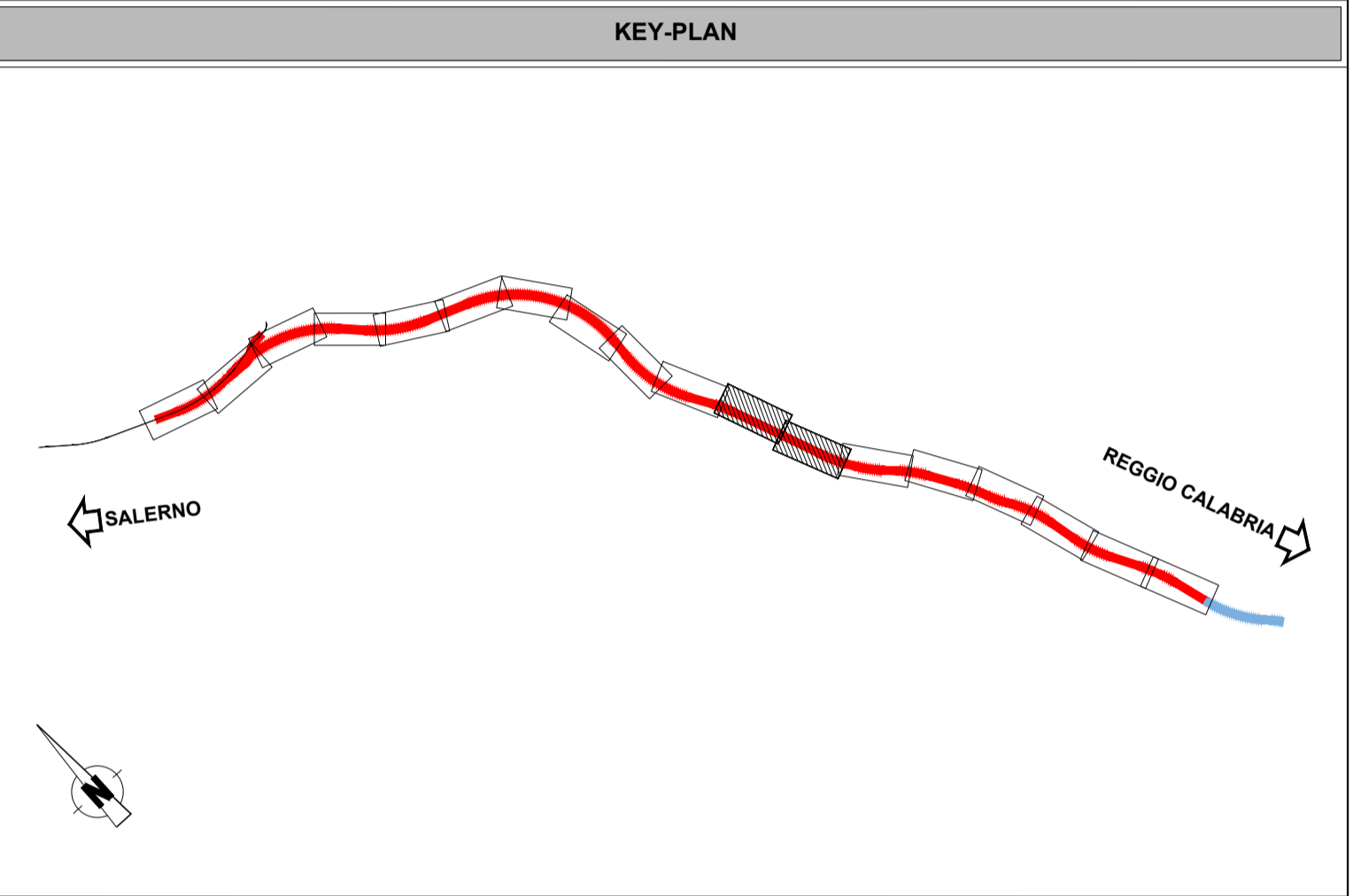
<span style="border: 1px solid red; display: inline-block; width: 10px; height: 10px;"></span>	CB - CANTIERE BASE	<span style="border: 1px solid brown; display: inline-block; width: 10px; height: 10px;"></span>	DT - DEPOSITO TEMPORANEO	<span style="border-bottom: 1px solid black; display: inline-block; width: 10px;"></span>	LINEA FERROVIARIA ESISTENTE
<span style="border: 1px solid green; display: inline-block; width: 10px; height: 10px;"></span>	CO - CANTIERE OPERATIVO	<span style="border: 1px solid cyan; display: inline-block; width: 10px; height: 10px;"></span>	CT - CANTIERE PER ATTREZZAGGIO TECNOLOGICO	<span style="border-bottom: 1px dashed black; display: inline-block; width: 10px;"></span>	LINEA FERROVIARIA IN PROGETTO
<span style="border: 1px solid orange; display: inline-block; width: 10px; height: 10px;"></span>	AT - AREA TECNICA	<span style="border: 1px solid yellow; display: inline-block; width: 10px; height: 10px;"></span>	DEMOLIZIONI	<span style="border-bottom: 1px solid blue; display: inline-block; width: 10px;"></span>	LINEA ALTA VELOCITA'
<span style="border: 1px solid magenta; display: inline-block; width: 10px; height: 10px;"></span>	AS - AREA DI STOCCAGGIO	<span style="background-color: #cccccc; display: inline-block; width: 10px; height: 10px;"></span>	AREA DI LAVORO	<span style="border: 1px solid black; display: inline-block; width: 10px; height: 10px;"></span>	CONFINI COMUNALI
<span style="border: 1px solid blue; display: inline-block; width: 10px; height: 10px;"></span>	CA - CANTIERE ARMAMENTO				

**PUNTI DI MONITORAGGIO**

Simbolo	Descrizione	Simbolo	Descrizione
<span style="color: blue;">⊕</span>	ASU - ACQUE SUPERFICIALI	<span style="color: purple;">⊕</span>	CEM - CAMPI ELETTROMAGNETICI
<span style="color: blue;">⊖</span>	ASO - ACQUE SOTTERRANEE	<span style="color: purple;">⊖</span>	VIL - VIBRAZIONI CANTIERE LINEA
<span style="color: orange;">⊕</span>	ATC - ATMOSFERA CANTIERE	<span style="color: purple;">⊕</span>	VIF - VIBRAZIONI ESERCIZIO
<span style="color: orange;">⊖</span>	SUO - SUOLO E SOTTOSUOLO	<span style="color: purple;">⊖</span>	PAE - PAESAGGIO
<span style="color: green;">⊕</span>	RUC - RUMORE CANTIERE	<span style="color: purple;">⊕</span>	VEG - VEGETAZIONE
<span style="color: green;">⊖</span>	RUL - RUMORE CANTIERE IN LINEA	<span style="color: purple;">⊖</span>	FAU - FAUNA
<span style="color: green;">⊕</span>	RUF - RUMORE FERROVIARIO		

**FASI DI MONITORAGGIO**

⊕ ANTE OPERAM    ⊕ CORSO D'OPERA    ⊕ POST OPERAM



COMMITTENTE:

**RFI**  
RETE FERROVIARIA ITALIANA  
GRUPPO FERROVIE DELLO STATO ITALIANE

PROGETTAZIONE:

**ITALFERR**  
GRUPPO FERROVIE DELLO STATO ITALIANE

---

**U.O. ARCHITETTURA, AMBIENTE E TERRITORIO**  
**S.O. AMBIENTE ED ENERGY SAVING**

**PROGETTO DI FATTIBILITA' TECNICA ED ECONOMICA**

**LINEA SALERNO – REGGIO CALABRIA**  
**NUOVA LINEA AV SALERNO – REGGIO CALABRIA**  
**LOTTO 1 BATTIPAGLIA – PRAIA**  
**LOTTO 1B ROMAGNANO–BUONABITACOLO**

PIANO DI MONITORAGGIO AMBIENTALE  
Planimetria localizzazione punti di misura – tav. 6 di 9 (Provincia di Salerno)

SCALA: 1:5.000

COMMESSA	LOTTO	FASE	ENTE	TIPO DOC.	OPERA/DISCIPLINA	PROGR.	REV.
RC2A	B1	R	22	P5	MA0000	006	C

Rev.	Descrizione	Redatto	Data	Verificato	Data	Approvato	Data	Autorizzato Data
A	Emissione esecutiva	ATI Spagnoli - Ambiana SPA - Tunnel Consult	Gennaio 2021	G. Tucco	Gennaio 2021	I. D'Amore	Gennaio 2021	G. Esposito Marzo 2024
B	Emissione esecutiva	Francesca Tamburini	Luglio 2023	G. Dajelli	Luglio 2023	I. D'Amore	Luglio 2023	
C	Emissione a seguito richiesta integ. MASE	V. Napolitano	Marzo 2024	G. Dajelli	Marzo 2024	N. Mancuso	Marzo 2024	

File: RC2AB1R22P5MA000006C n. Elab.: