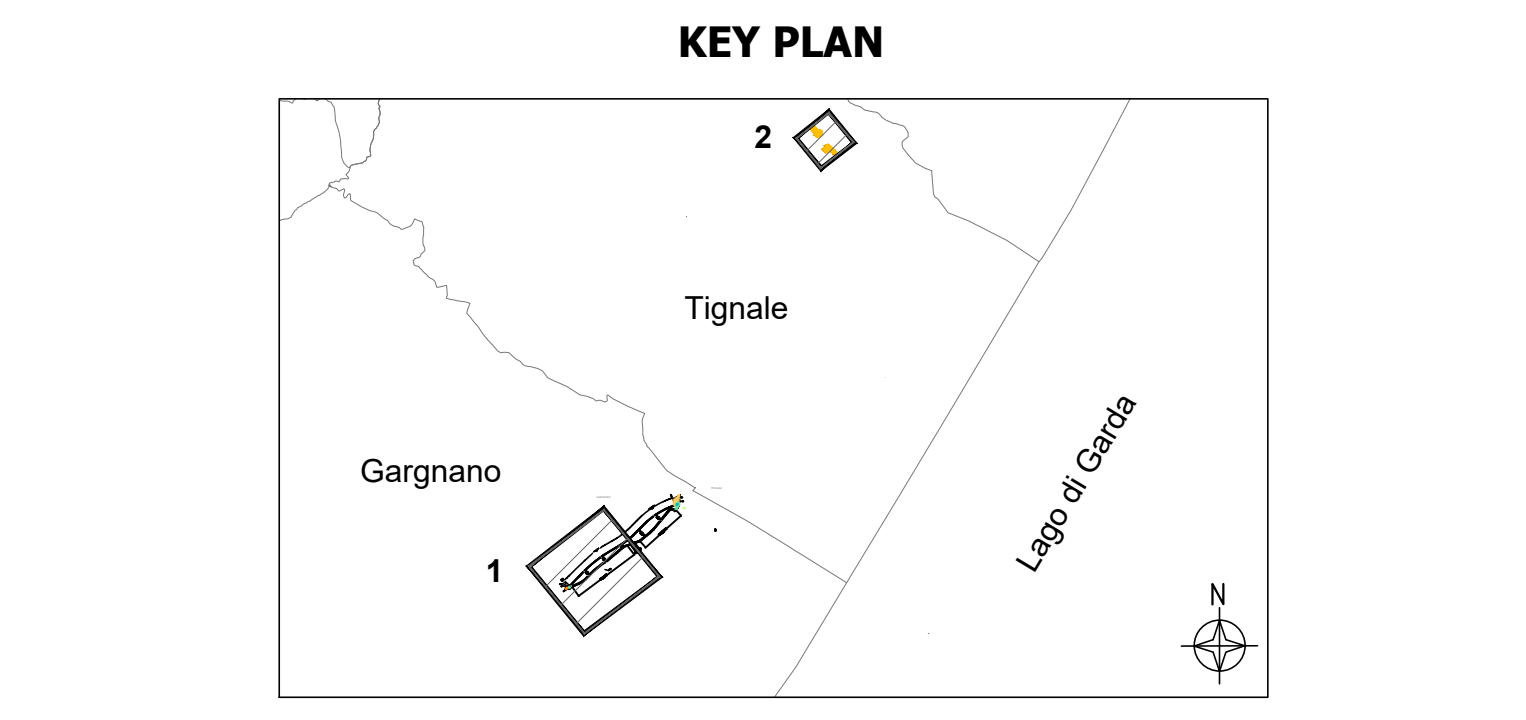
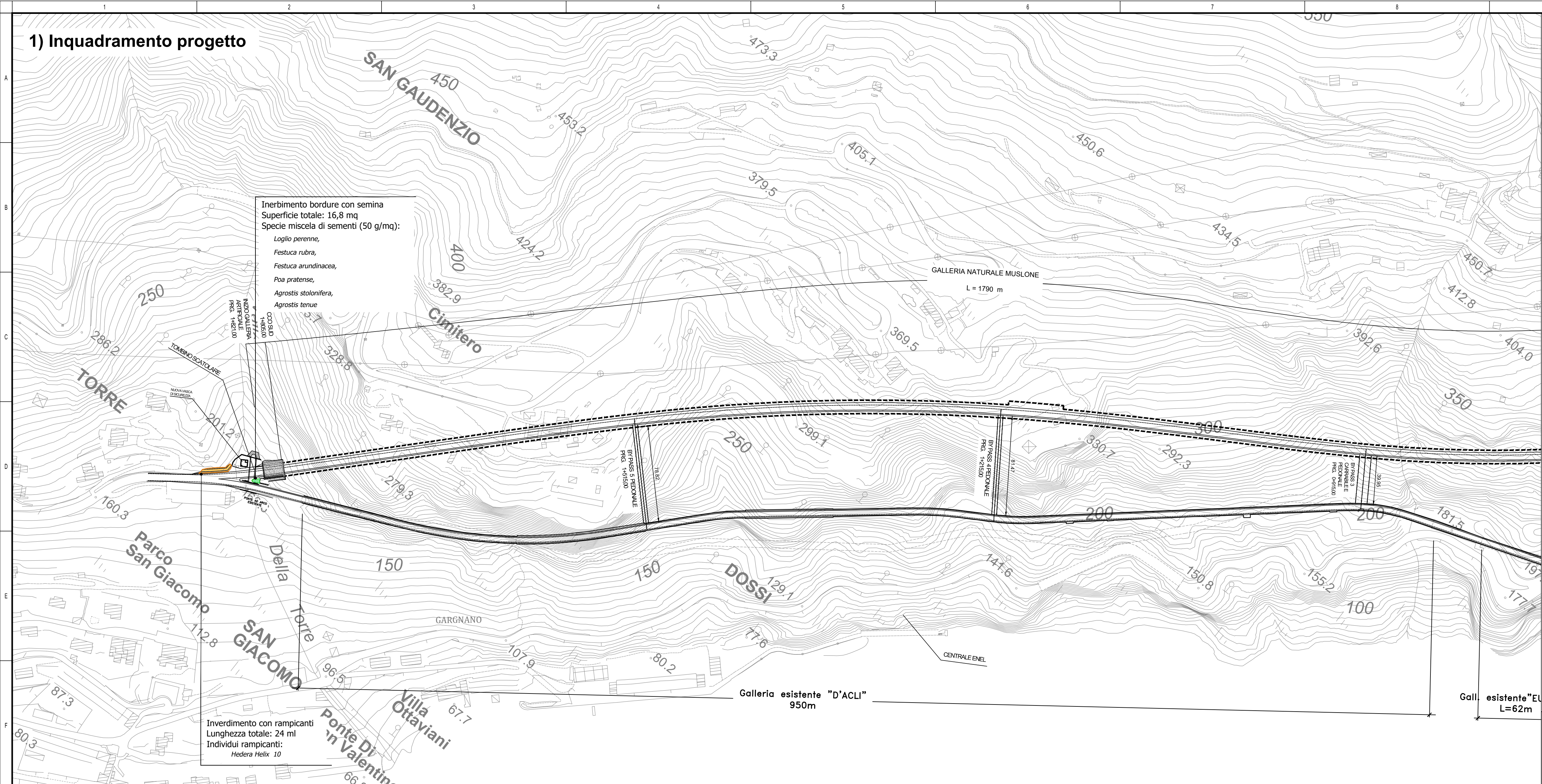
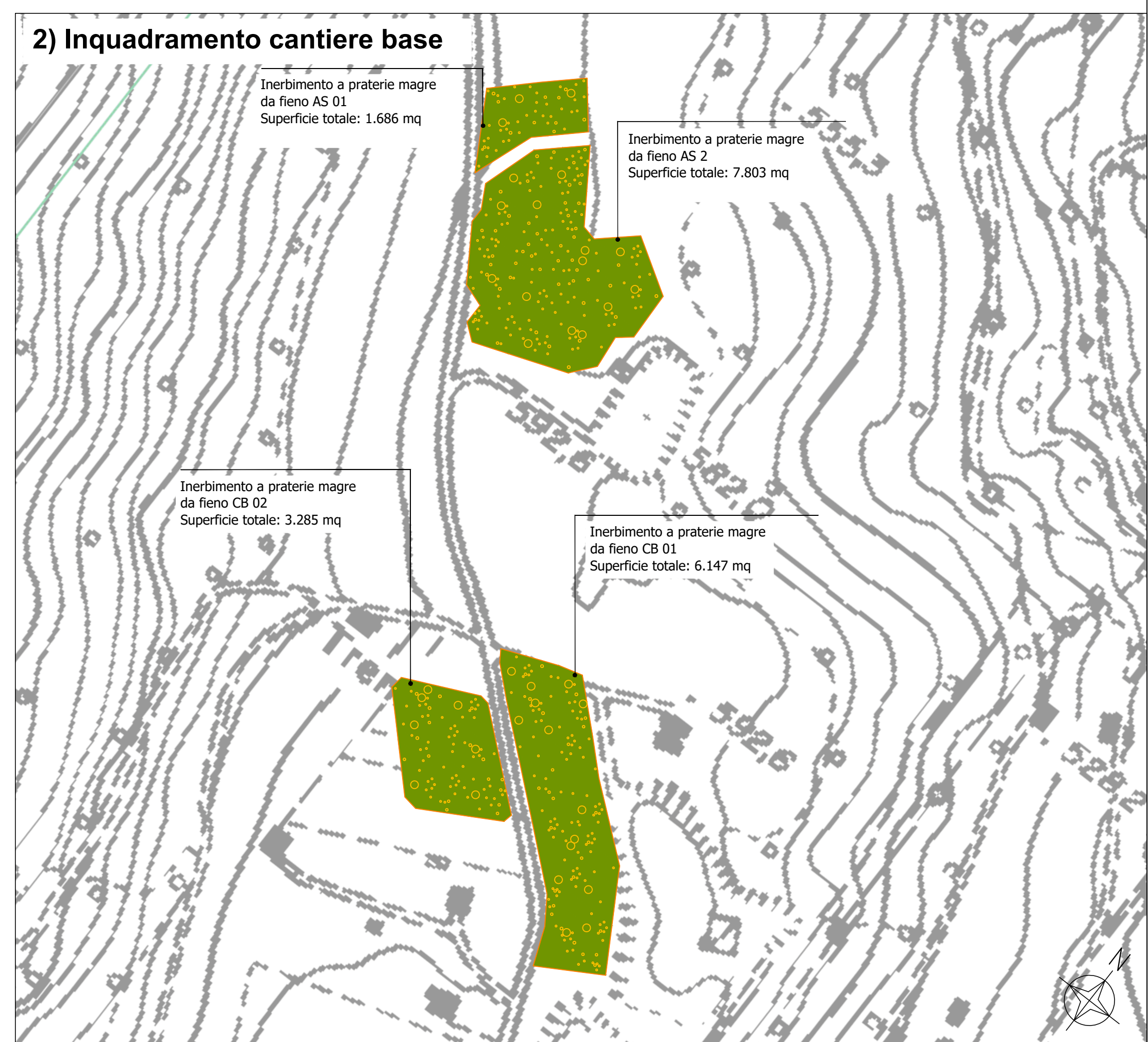


1) Inquadramento progetto



- Legenda**
- Tracciato di progetto
 - Confini comunali
- Interventi di mitigazione**
- Opere a verde
- Sistemazione della rotatoria mediante inserimento di essenze vegetali di arredo
 - Inerbimento bordure aree intercluse
 - Inverdimento delle scarpate
- Interventi di ripristino**
- Ripristino aree di cantiere mediante inerbimento a praterie magre da fieno di *Alopecurus pratensis* e *Sanguisorba officinalis*

2) Inquadramento cantiere base



anas
GRUPPO FS ITALIANE

Direzione Tecnica

S.S. 45bis - Gardesana Occidentale
Opere di costruzione della galleria in variante tra il km 86+567 e il km 88+800 finalizzata a sottendere le attuali gallerie ogivali a sezione ristretta

PROGETTO DEFINITIVO cod. MI92

PROGETTAZIONE: ANAS - DIREZIONE TECNICA	
PROGETTISTA: Ing. G.D. Malgeri Ordine Ing. di Roma n. A34610	Ing. A. Dandini Ordine Ing. di Frasimone n. A918
IL GEOLOGO Dott. Geol. F. Sciubba Ordine Geologi del Lazio n. A1371	
IL RESPONSABILE DEL S.I.A. Ing. S. Padulani Ordine Ing. di Roma n. A25827	
VISTO IL RESPONSABILE DEL PROCEDIMENTO Dott. Ing. Giancarlo Luongo	
PROTOCOLLO	DATA

INSERIMENTO PAESAGGISTICO AMBIENTALE
Planimetria di dettaglio interventi opere a verde (Tav. 1/2)

CODICE PROGETTO	NOME FILE	REVISIONE	SCALA
PROGETTO	T00IA01AMBPP01_B		
DPM10092	D 18	B	1:2000
CODICE ELAB. T00IA01AMBPP01			
D			
C			
B	Rev. a seguito nota prot. CTVA-3907 del 25/03/2024		
A	EMISSIONE	Mar 2020	
REV.	DESCRIZIONE	DATA	REDATTO VERIFICATO APPROVATO