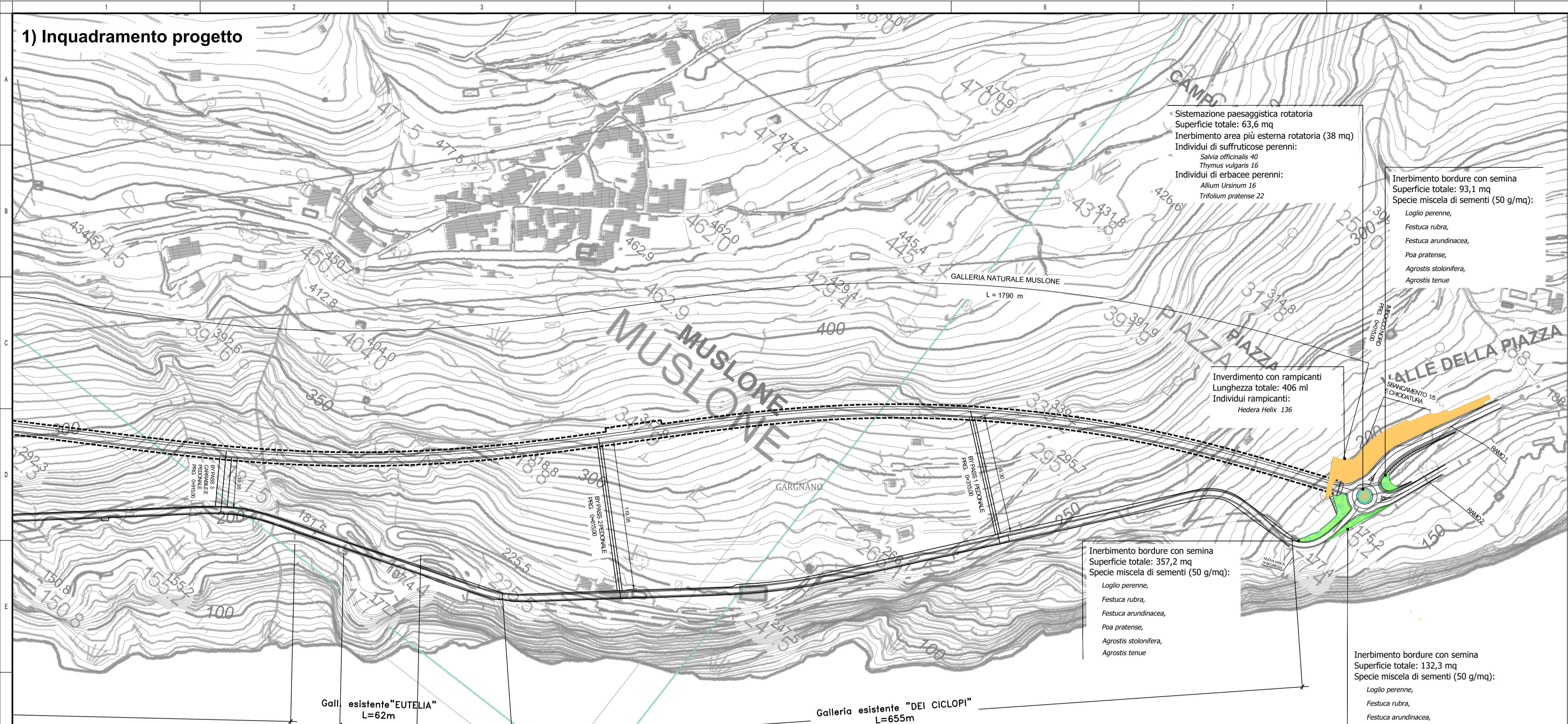


1) Inquadramento progetto



Sistemazione paesaggistica rotatoria
 Superficie totale: 63,6 mq
 Inerbimento area più esterna rotatoria (38 mq)
 Individui di suffrutuose perenni:
 Salvia officinalis 40
 Thymus vulgaris 16
 Individui di erbacee perenni:
 Allium Ursinum 16
 Trifolium pratense 22

Inerbimento bordure con semina
 Superficie totale: 93,1 mq
 Specie miscela di sementi (50 g/mq):
 Loligo perenne,
 Festuca rubra,
 Festuca arundinacea,
 Poa pratense,
 Agrostis stolonifera,
 Agrostis tenuis

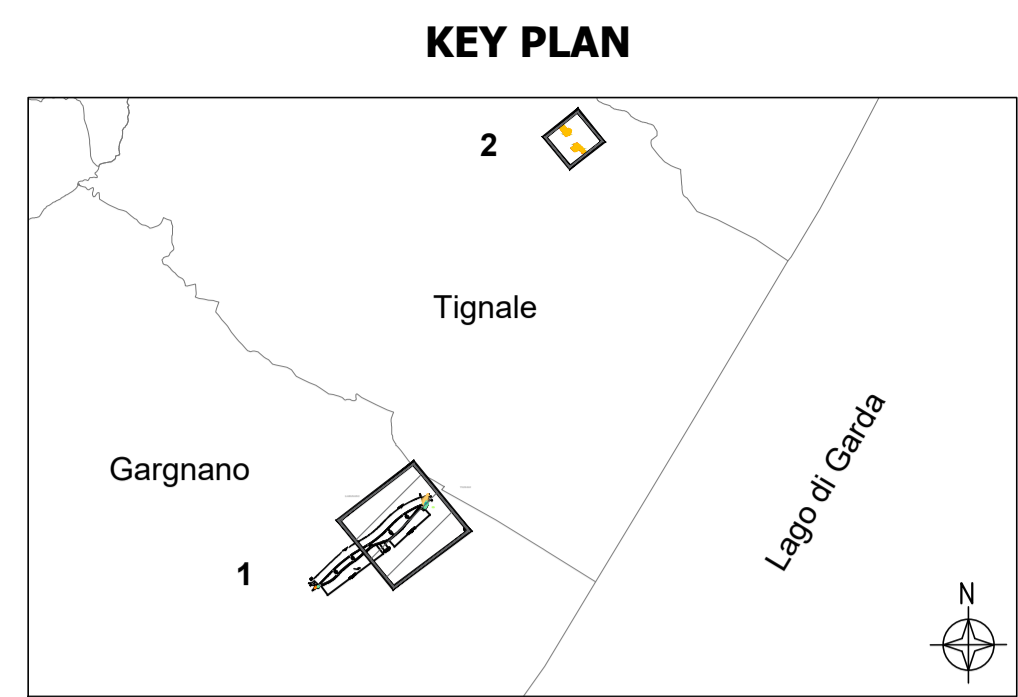
Inverdimento con rampicanti
 Lunghezza totale: 406 ml
 Individui rampicanti:
 Hedera Helix 136

Inerbimento bordure con semina
 Superficie totale: 357,2 mq
 Specie miscela di sementi (50 g/mq):
 Loligo perenne,
 Festuca rubra,
 Festuca arundinacea,
 Poa pratense,
 Agrostis stolonifera,
 Agrostis tenuis

Inerbimento bordure con semina
 Superficie totale: 132,3 mq
 Specie miscela di sementi (50 g/mq):
 Loligo perenne,
 Festuca rubra,
 Festuca arundinacea,
 Poa pratense,
 Agrostis stolonifera,
 Agrostis tenuis

Gall. esistente "EUTELIA"
 L=62m

Galleria esistente "DEI CICLOPI"
 L=655m



Legenda

- Tracciato di progetto
- Confini comunali

Interventi di mitigazione

- Opere a verde
- Sistemazione della rotatoria mediante inserimento di essenze vegetali di arredo
 - Inerbimento bordure aree intercluse
 - Inverdimento delle scarpate

Interventi di ripristino

- Ripristino aree di cantiere mediante inerbimento a praterie magre da fieno di *Alopecurus pratensis* e *Sanguisorba officinalis*

LAGO DI GARDA

2) Inquadramento cantiere base



Inerbimento a prato perenne AS 1
 Superficie totale: 1.686 mq

Inerbimento a prato perenne AS 2
 Superficie totale: 7.803 mq

Inerbimento a prato perenne CB 02
 Superficie totale: 3.285 mq

Inerbimento a prato perenne CB 01
 Superficie totale: 6.147 mq



Direzione Tecnica

S.S. 45bis - Gardesana Occidentale
 Opere di costruzione della galleria in variante tra il km 86+567 e il km 88+800 finalizzata a sottendere le attuali gallerie ogivali a sezione ristretta

| | | | |
|---|---|-----------|------------------------------|
| PROGETTO DEFINITIVO | cod. MI92 | | |
| PROGETTAZIONE: ANAS - DIREZIONE TECNICA | | | |
| PROGETTISTA: Ing. G.D. Malgeri Ing. A. Dandini Ordine Ing. di Roma n. A34610 Ordine Ing. di Frosinone n. A918 | | | |
| IL GEOLOGO Dott. Geol. F. Sciubba Ordine Geologi del Lazio n. A1371 | | | |
| IL RESPONSABILE DEL S.I.A. Ing. S. Padulosi Ordine Ing. di Roma n. A25827 | | | |
| VISTO IL RESPONSABILE DEL PROCEDIMENTO Dott. Ing. Giancarlo Luongo | | | |
| PROTOCOLLO | DATA | | |
| INSERIMENTO PAESAGGISTICO AMBIENTALE | | | |
| Planimetria di dettaglio interventi opere a verde (Tav. 2/2) | | | |
| CODICE PROGETTO | NOME FILE | REVISIONE | SCALA |
| PROGETTO | LV. PROG. | | |
| DPM10092 | T00IA01AMBPP02_B | A | 1:2.000 |
| D | CODICE ELAB. | | |
| C | T00IA01AMBPP02 | | |
| B | Rev. a seguito nota prot. C.TVA-3907 del 25/03/2024 | | |
| A | EMISSIONE | Mar 2020 | |
| REV. | DESCRIZIONE | DATA | REDATTO VERIFICATO APPROVATO |