



REGIONE PUGLIA
 PROVINCIA DI FOGGIA
 COMUNI DI FOGGIA E MANFREDONIA



PROGETTO IMPIANTO SOLARE AGRI-VOLTAICO DA REALIZZARE NEL COMUNE DI FOGGIA (FG) C.DA TITOLO, E RELATIVE OPERE DI CONNESSIONE NEL COMUNE DI MANFREDONIA, DI POTENZA PARI A **62.452,04 kWp**, DENOMINATO "**FOGGIA - MANFREDONIA**"

PROGETTO DEFINITIVO

PPTR - componenti culturali e insediative



livello prog. Codice Pratica STMG DATA SCALA

PD	201901116	03.04.2023	
----	-----------	------------	--

REVISIONI					
REV.	DATA	DESCRIZIONE	ESEGUITO	VERIFICATO	APPROVATO

RICHIEDENTE E PRODUTTORE
HF Solar 3 S.r.l.



ENTE

PROGETTAZIONE

HORIZONFIRM

Viale Francesco Scaduto n°2/D - 90144 Palermo (PA)

Arch. A. Calandrino
 Arch. M. Gullo
 Arch. S. Martorana
 Arch. F. G. Mazzola
 Arch. G. Vella

Ing. D. Siracusa
 Ing. A. Costantino
 Ing. C. Chiaruzzi
 Ing. G. Schillaci
 Ing. G. Buffa



Il Progettista

Il Progettista

LEGENDA

- Elementi_areali_opere_connesse
- Elementi_lineari_opere_connesse
- Opera_areale_area_progetto
- Opera_areale_area_ingombro

PPTR DGR 650/2022

c - aree a rischio archeologico



Immobili e aree di notevole interesse pubblico



Zone gravate da usi civici validate



Zone gravate da usi civici



Zone di interesse archeologico



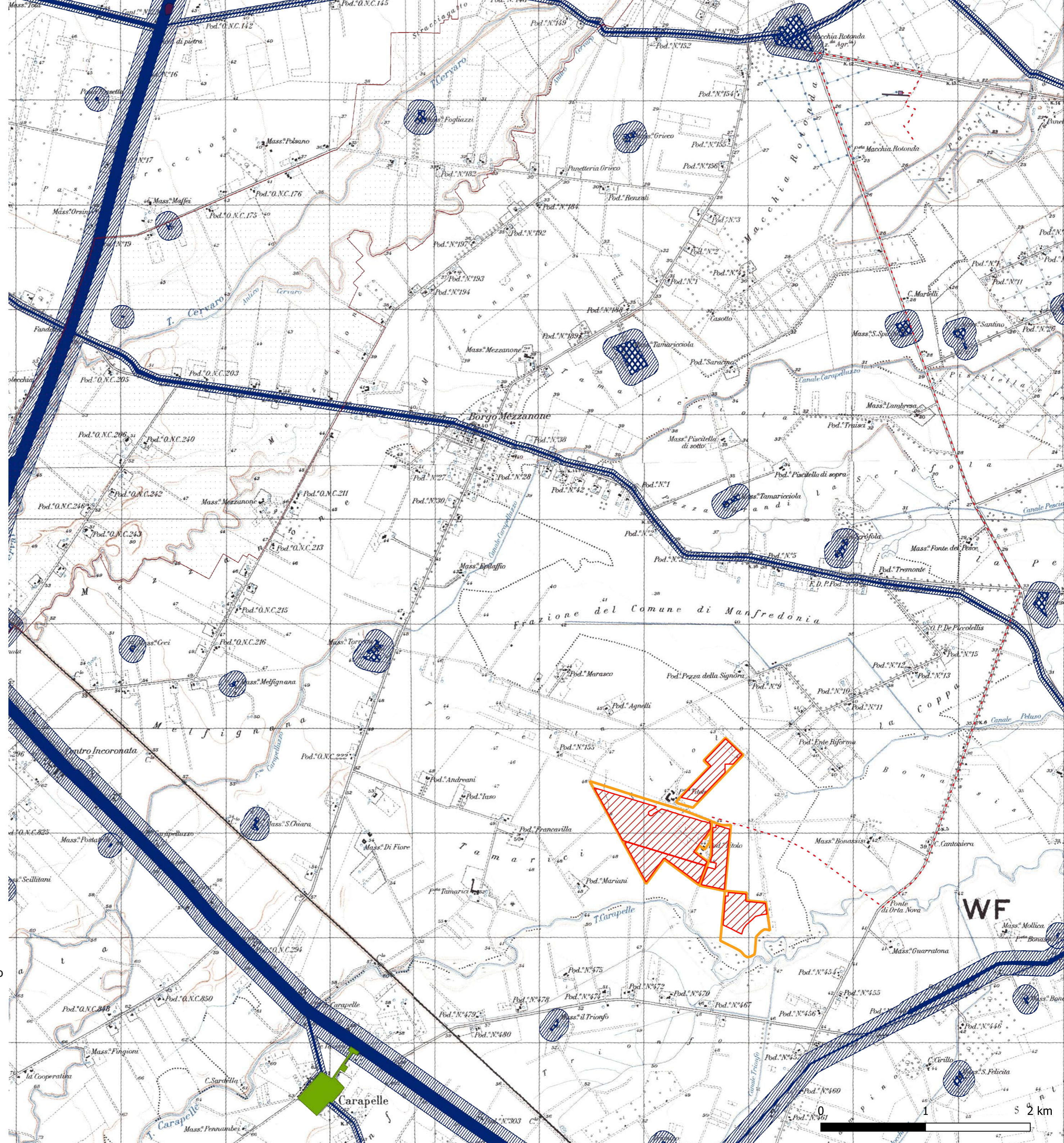
Rete tratturi/Siti storico culturali/Zone interesse archeologico



Citta consolidata



Paesaggi rurali



WF

