

PROGETTO IMPIANTO SOLARE AGRO-VOLTAICO DA REALIZZARE NEL COMUNE DI FOGGIA (FG) C.DA TITOLO, E RELATIVE OPERE DI CONNESSIONE NEL COMUNE DI MANFREDONIA(FG), DI POTENZA IN IMMISSIONE PARI A 55 MW, DENOMINATO "FOGGIA - MANFREDONIA"

PROGETTO DEFINITIVO

PLANIMETRIA ELETTROMECCANICA STAZIONE ELETTRICA CONDIVISA 150 kV



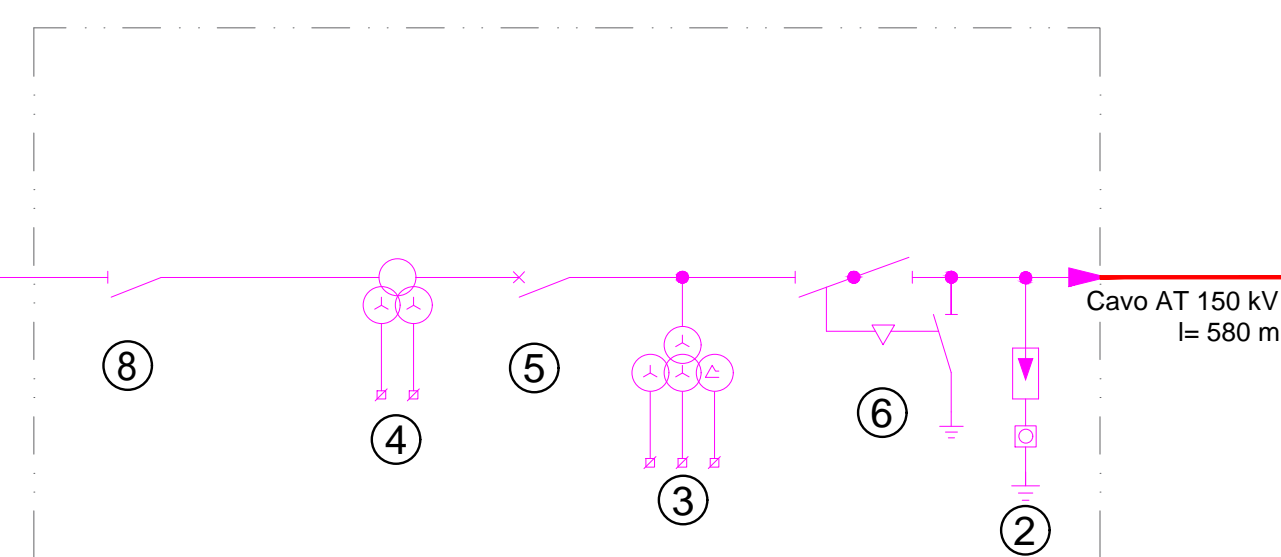
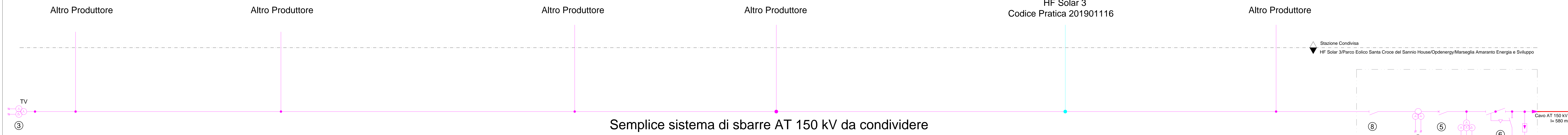
livello prog.	Codice Pratica STMG	N°ELABORATO	DATA	SCALA
PD	201901116	All. 3a	13.12.2022	1:2.00

REVISIONI					
REV.	DATA	DESCRIZIONE	ESEGUITO	VERIFICATO	APPROVATO

RICHIEDENTE E PRODUTTORE
 lightsourcebp HF SOLAR 3 S.r.l.

ENTE
 PROGETTAZIONE
HORIZONFIRM
 Ing. D. Siracusa Arch. A. Calandrino
 Ing. A. Costantino Arch. M. Gallo
 Ing. C. Chiaruzzi Arch. S. Martorana
 Ing. G. Schillaci Arch. F. G. Mazzola
 Ing. G. Buffa Arch. G. Villa

LEGENDA APPARECCHIATURE	
POSIZIONE	DESCRIZIONE
1	TERMINALE CAVO
2	SCARICATORE 150kV
3	TRASFORMATORE DI TENSIONE 150kV
4	TRASFORMATORE DI CORRENTE 150kV
5	INTERRUTTORE 150kV
6	SEZIONATORE ORIZZONTALE CON LAME DI TERRA 150kV
7	COLONNINO ISOLATORE DI SUPPORTO 150kV
8	SEZIONATORE TRIPOLARE VERTICALE
9	SUPPORTO SBARRE 150kV



SCHEMA ELETTRICO UNIFILARE SISTEMA DI SBARRE AT 150 kV E STALLO PARTENZA LINEA AT DA CONDIVIDERE

