

FOTOINSERIMENTO N.1 (periodo invernale)



STATO DI FATTO - PdO N.1 (periodo invernale)



FOTOINSERIMENTO N.1 (periodo estivo)



STATO DI FATTO - PdO N.1 (periodo estivo)



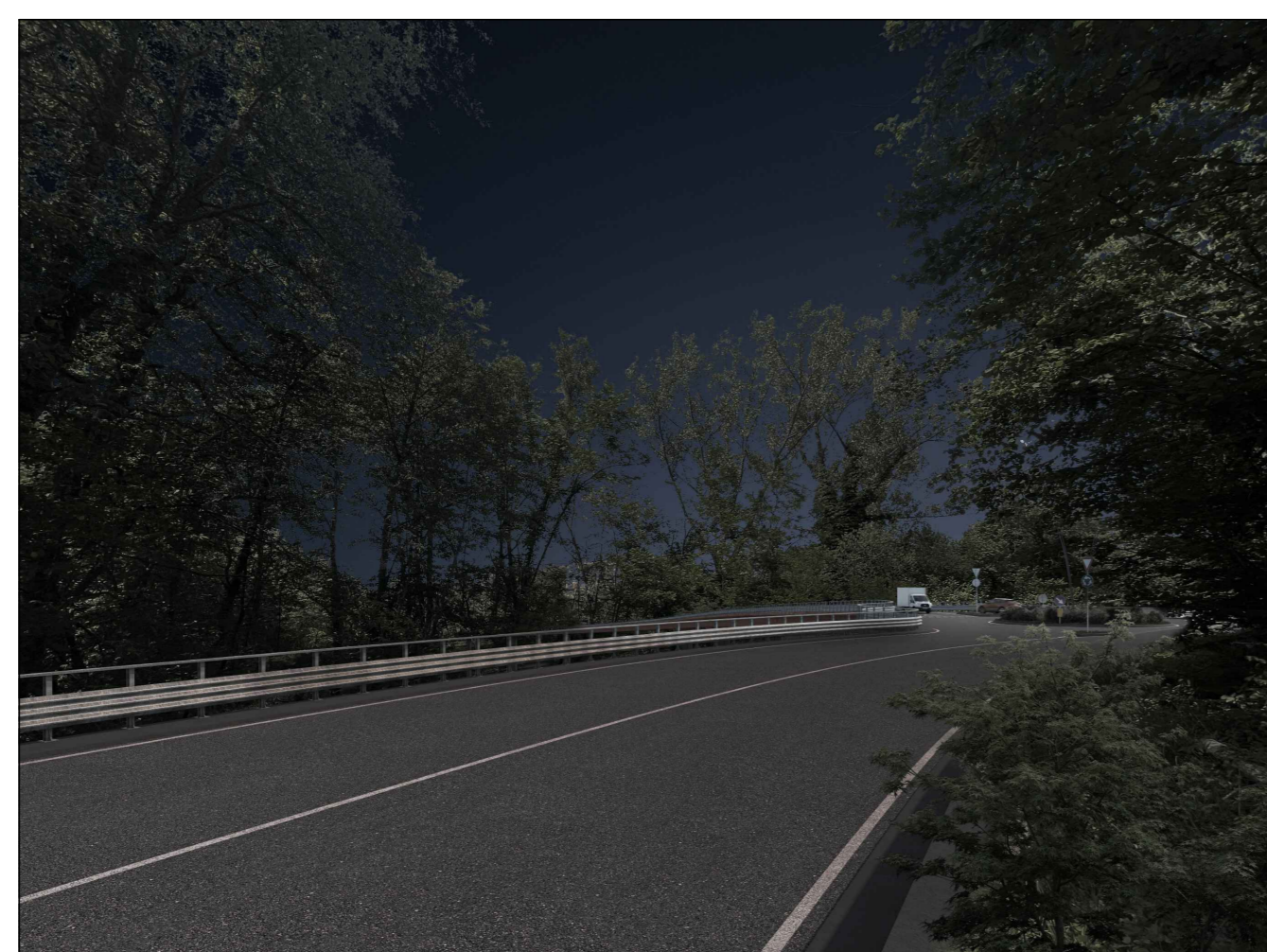
FOTOINSERIMENTO N.2 (periodo estivo)



STATO DI FATTO - PdO N.2 (periodo estivo)



FOTOINSERIMENTO N.4 (periodo estivo diurno)



FOTOINSERIMENTO N.4 (periodo estivo notturno)



FOTOINSERIMENTO N.5 (periodo estivo)



STATO DI FATTO - PdO N.5 (periodo estivo)



RENDERING n.1 - VISTA DALL'ALTO



FOTOINSERIMENTO N.3 (periodo estivo diurno)



FOTOINSERIMENTO N.3 (periodo estivo notturno)



STATO DI FATTO - PdO N.3 (periodo estivo diurno)



FOTOINSERIMENTO N.3 (periodo invernale)



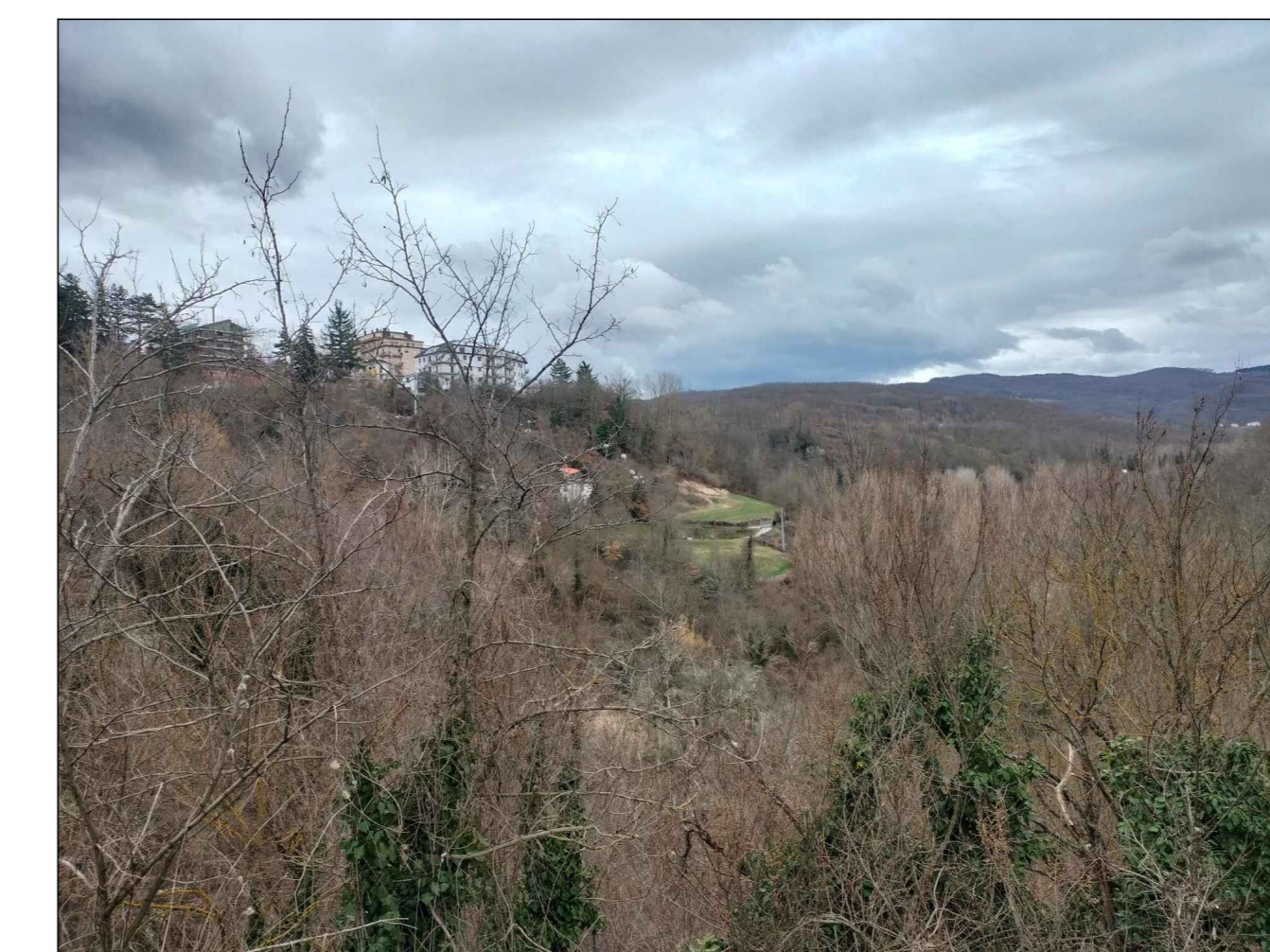
STATO DI FATTO - PdO N.3 (periodo invernale)



FOTOINSERIMENTO N.6 (periodo estivo)

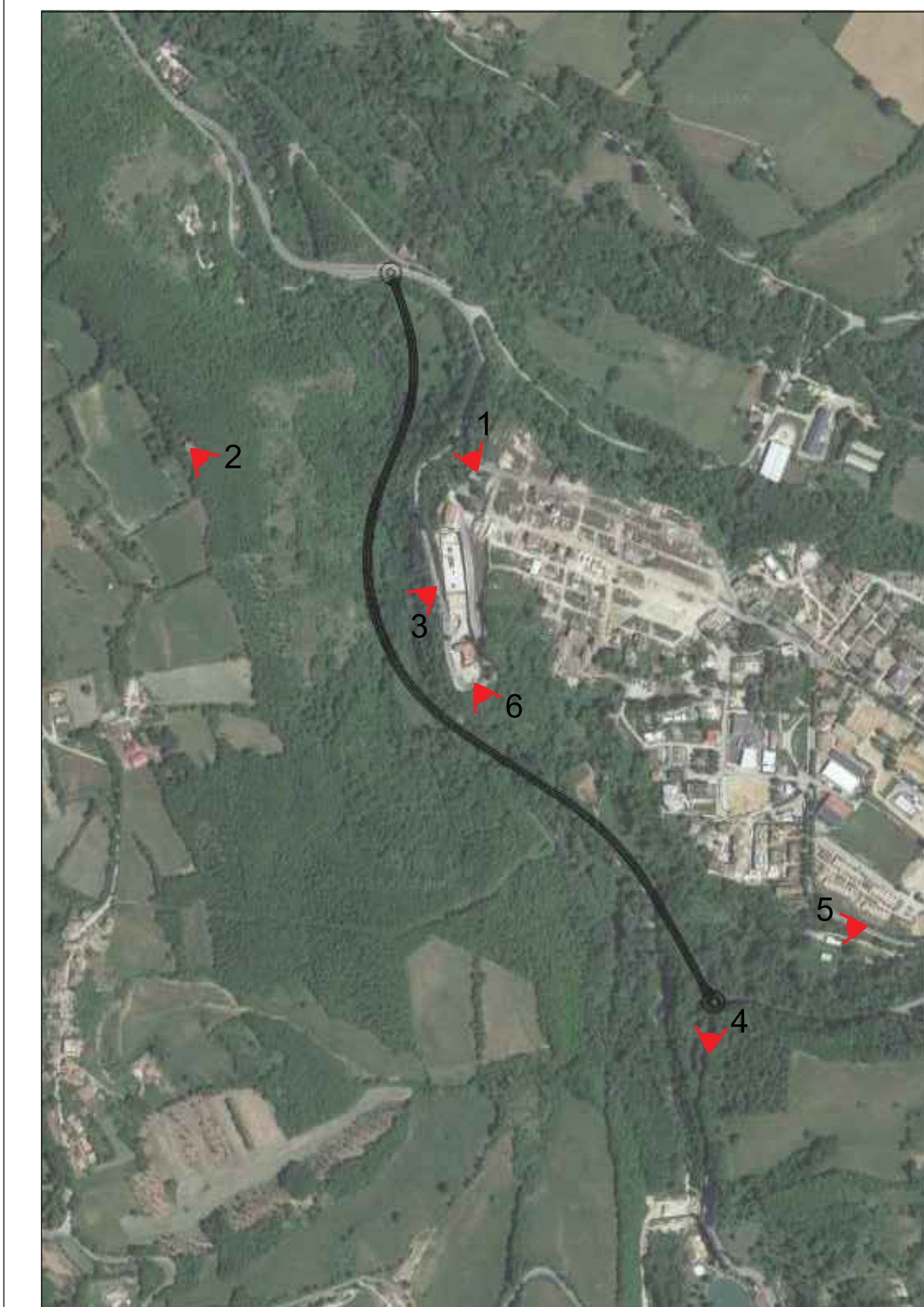


FOTOINSERIMENTO N.6 (periodo invernale)



STATO DI FATTO - PdO N.6 (periodo invernale)

Mapa dei Punti di Osservazione



12.10.07

**anas**  
GRUPPO IRI ITALIANI

**SOGGETTO ATTUATORE - Art.7 D.L. 11 novembre 2016, n. 205 (già art.15 ter del D.L. 17 ottobre 2016, n.189, convertito dalla L. 15 dicembre 2016, n.229) ex OCDPC 408/2016 - art.4 - OCDPC 475/2017 - art.3**

**S.S. 260 "Picente"**  
**Lavori di adeguamento e potenziamento della tratta stradale laziale. 2 Lotto - dal km 43+800 al km 41+150**

**PROGETTO DEFINITIVO**

<b>PROGETTAZIONE STRADALE</b> Dott. Ingegneri Camillo Andreucci Ord. Prov. di Latina n.41473 <b>PROGETTAZIONE STRUTTURE</b> Dott. Ingegneri Italia Lombardi Ord. Prov. di Roma n.A32358 <b>PROGETTAZIONE GEOTECNICA</b> Dott. Geol. Massimo Pietrantonio Ord. Lazio n.A758 <b>PROGETTAZIONE IMPIANTI</b> Dott. Ingegneri Salvatore Lisa Ord. 660a Prov. di Roma n.10599	<b>IMPRESA ESECUTRICE: TOTO S.P.A. COSTRUZIONI GENERALI</b> <b>TOTO</b> <b>CONSTRUTTORE GENERALE</b> <b>DIRETTORE TECNICO</b> Dott. Ing. Camillo Andreucci <b>GRUPPO DI PROGETTAZIONE</b> <b>CAVOTERMOBILITARIA</b> <b>SVSTRA</b> <b>RESPONSABILE INTEGRAZIONE PRESTAZIONI SPECIALISTE</b> Dott. Ing. Camillo Andreucci Ord. Lazio Prov. di Latina n.41473 <b>MANDANTI</b> <b>ambiente</b> <b>ARCHITETTURA</b> Dott. Studio Selve F. Fazio D.M. 244/2019 n.3856
--	--

**IL GEOLOGO**  
Dott. Geol. Massimo Pietrantonio Ord. Lazio n.A758  
**ARCHITETTURA**  
Dott. Studio Selve F. Fazio D.M. 244/2019 n.3856  
**COORDINATORE PER LA SICUREZZA IN FASE DI PROGETTAZIONE**  
Dott. Ingegneri Camillo Andreucci Ord. Prov. di Latina n.41473

VISTO IL RESP. DEL PROCEDIMENTO  
Dott. Ing. Antonio Aurei

PROGETTISTA

VISTO PER APPROVAZIONE DEL RUP

**12 - STUDIO DI IMPATTO AMBIENTALE**  
**12.07 - ANALISI AMBIENTALE - QUADRO AMBIENTALE**

**FOTOSIMULAZIONI**

CODICE PROGETTO	LIV. PROG. ANNO	CODICE ELAB.	REVISIONE	SCALA	
-		T001A03AMBCT02	C	VARIE	
C	MARZO 2024	INTEGRAZIONI A SEGUITO SOPRALUOGO 27.02.2024	R. ABATE	P. COLOMBO	P. MAURI
B	GIUGNO 2024	REVISIONE A SEGUITO DI ISTRUTTORIA MASE, prot. n.57497	R. ABATE	P. COLOMBO	P. MAURI
A	LUGLIO 2023	PRIMA EMISSIONE	E. RUSSO	P. COLOMBO	P. MAURI
REV.	DATA	DESCRIZIONE	REDATTO	VERIFICATO	APPROVATO

TR02AMBCT02 C.DWG