



PROGETTO PER LA COSTRUZIONE E L'ESERCIZIO DI UN  
IMPIANTO EOLICO DELLA POTENZA DI 61,2 MW  
DENOMINATO "LACCANU" DA REALIZZARSI NEI  
COMUNI DI BESSUDE, ITTIRI, THIESI E BANARI (SS) CON  
LE RELATIVE OPERE DI CONNESSIONE ELETTRICHE

## DOSSIER FOTOGRAFICO

Rev. 0.0

Data: 18 dicembre 2023

QQR-WND-026 – ELB021

Committente:

**Queequeg Renewables Due S.r.l.**  
Piazza Cinque Giornate, 10  
20129 Milano (MI)  
C. F. e P. IVA: 04578310163  
PEC: queequegrenewablesdue@pec.it

Progetto e sviluppo:

**Queequeg Renewables, Ltd**  
2nd Floor, the Works,  
14 Turnham Green Terrace Mews,  
W41QU London (UK)  
Company number: 11780524  
email: mail@quren.co.uk

# PLANIMETRIA CON PUNTI DI VISTA PER FOTO

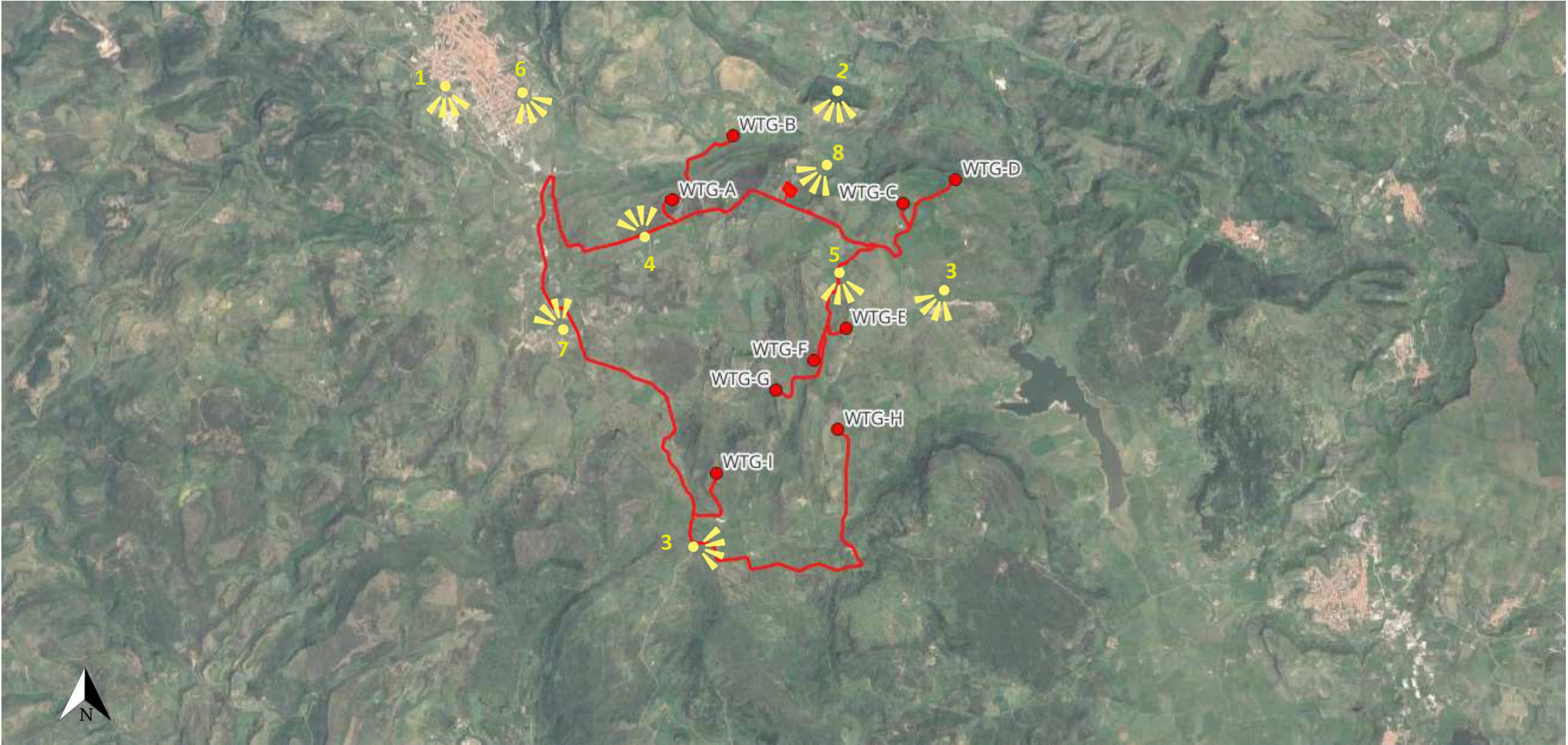


FOTO N° 1



FOTO N° 2



FOTO N° 3



FOTO N° 4



FOTO N° 5



FOTO N° 6





FOTO N° 7



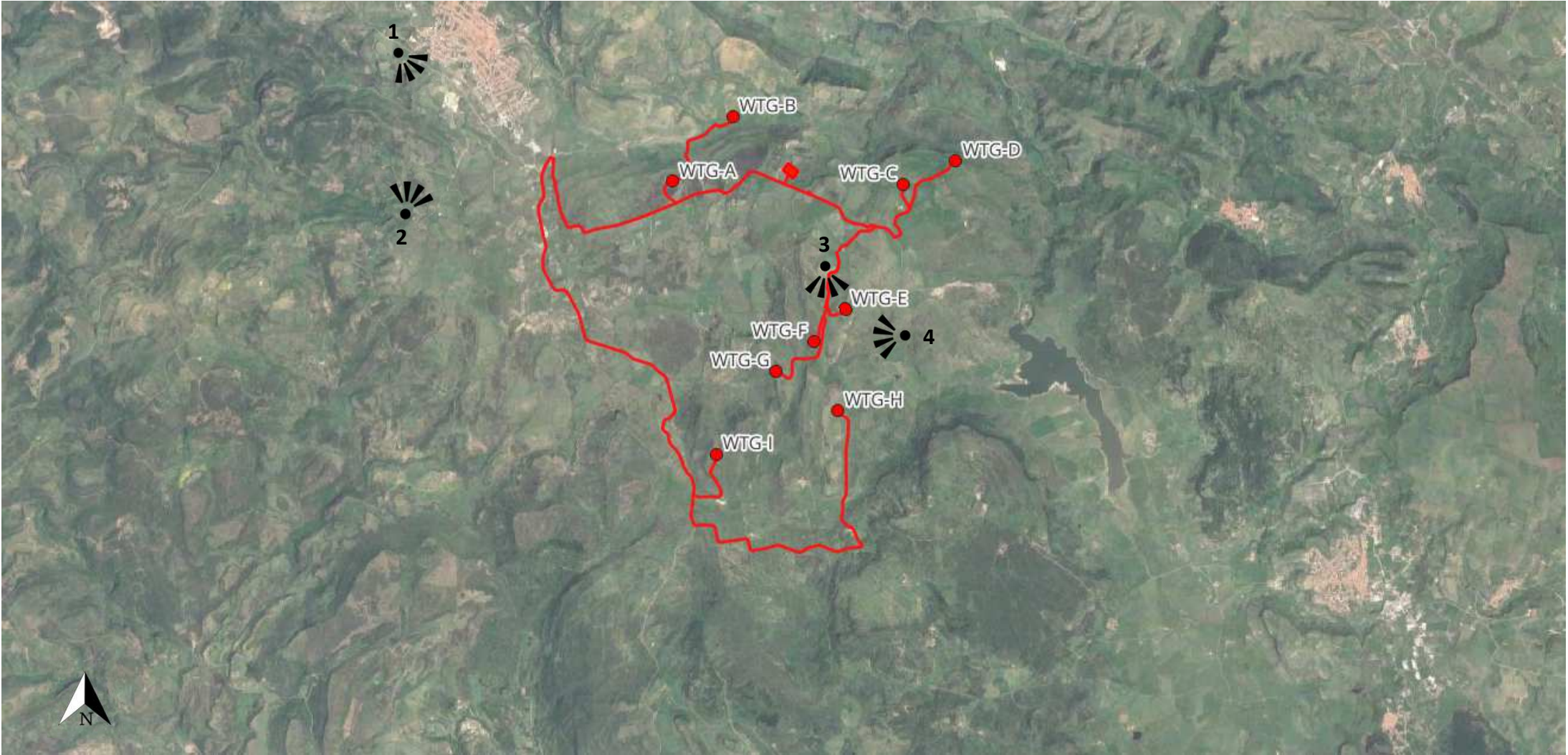
FOTO N° 8



FOTO N° 9



# PLANIMETRIA CON PUNTI DI VISTA PER FOTOSIMULAZIONI DI INSERIMENTO



FOTOSIMULAZIONE N°1



QQR- WND- 018- ELB026

FOTOSIMULAZIONE N°2



QQR- WND- 018- ELB026

## FOTOSIMULAZIONE N°3



FOTOSIMULAZIONE N°4



QQR- WND- 018- ELB026