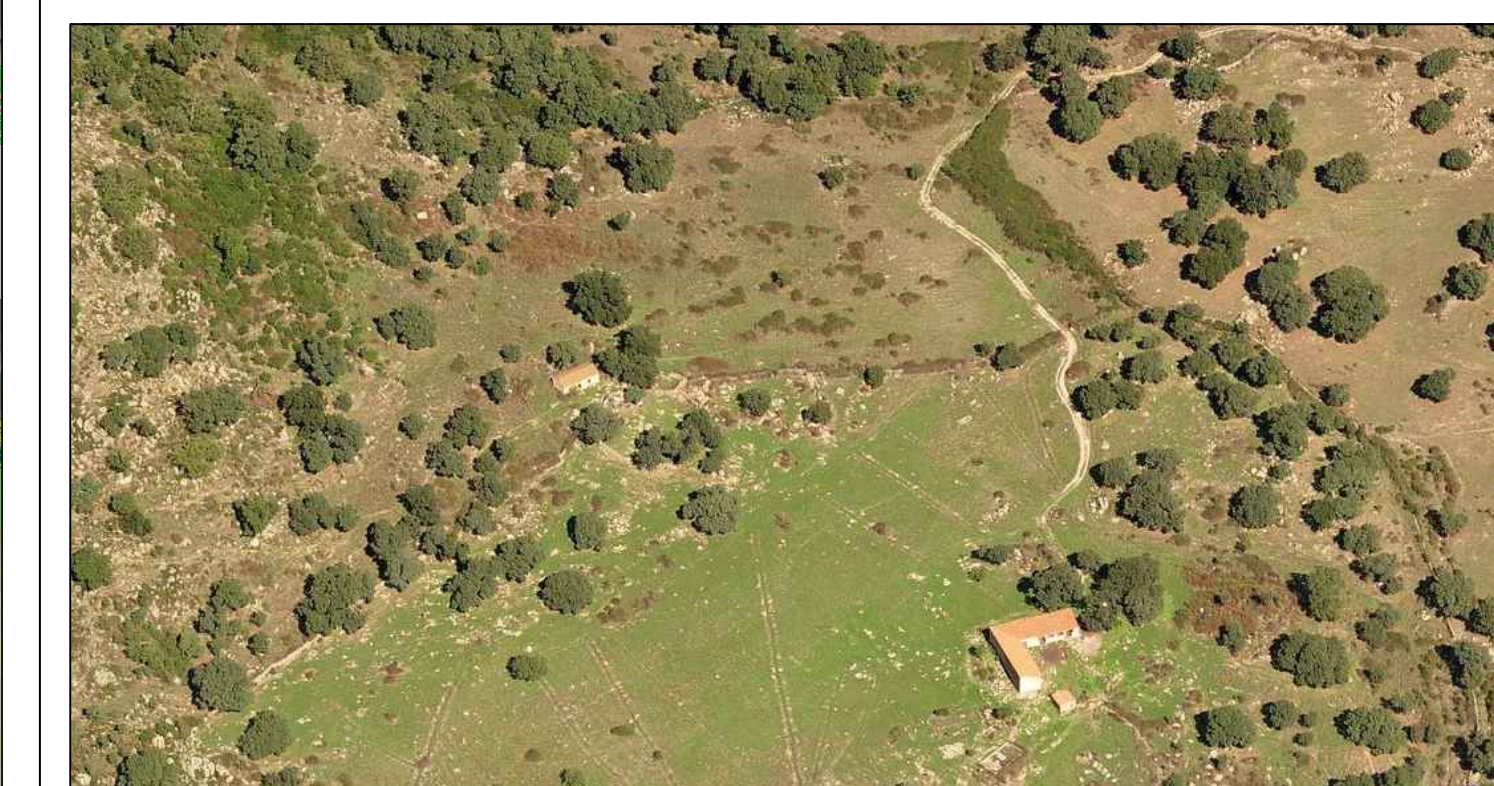


- ### Legenda
- PROGETTO**
- Limite catastale
 - Area di intervento
 - Tacker fotovoltaici
 - Viabilità interna e piazzali
 - Tracciato cavidotti elettrici di connessione - linea MT

- ### INTERVENTI DI COMPENSAZIONE
- Rimboscimento sughere (2,6 Ha)
 - Fasce perimetrali ove previsto il reimpianto degli esemplari espianati
- La fascia perimetrale di larghezza 4 mt impiegherà le piante oggetto del precedente espianto:
- 423 esemplari di Pero selvatico (*Pyrus communis L. subsp. pyraeaster*)
 - 60 esemplari di olivo (*Olea europea L. var. olivaster*)
- organizzate secondo un sesto d'impianto tipo filare.



PROGETTAZIONE DEFINITIVA E STUDIO DI IMPATTO AMBIENTALE
 PER RICHIESTA DI AUTORIZZAZIONE UNICA
 DELL' IMPIANTO FOTOVOLTAICO DA 40 MW
 IN ZONA INDUSTRIALE DI PRATO SARDO NEL COMUNE DI NUORO (NU)

PROGETTO DEFINITIVO

COMMITTENTE: **NUORO SOLAR**

PROGETTISTA: **TECINTERRA**

DIRETTORE TECNICO
 Dott. Ing. Simone Venturini

TITOLO ELABORATO: **PLANIMETRIA DI DETTAGLIO - TIPOLOGICI DI INNESTO PIANTUMAZIONI TAV.4**

ELABORATO n°: B1029F-D-NUO-AMB-46-r00
 NOME FILE: B1029F-D-NUO-AMB-46-r00
 SCALA: 1:500
 DATA: Aprile 2024

REVISIONE	N.	DATA	DESCRIZIONE	ELABORATO	CONTROLLATO	APPROVATO
01	00	Aprile 2024	Prima Emissione a seguito di richiesta progetto rimboscimento compensativo	F. Sordello	M. Sandri	S. Venturini
02						
03						
04						

A TERMINI DI LEGGE CI RISERVIAMO LA PROPRIETA' DI QUESTO ELABORATO CON DIVIETO DI RIPRODURLO RENDENDOLO NOTO A TERZI ANCHE PARZIALMENTE SENZA NOSTRA AUTORIZZAZIONE