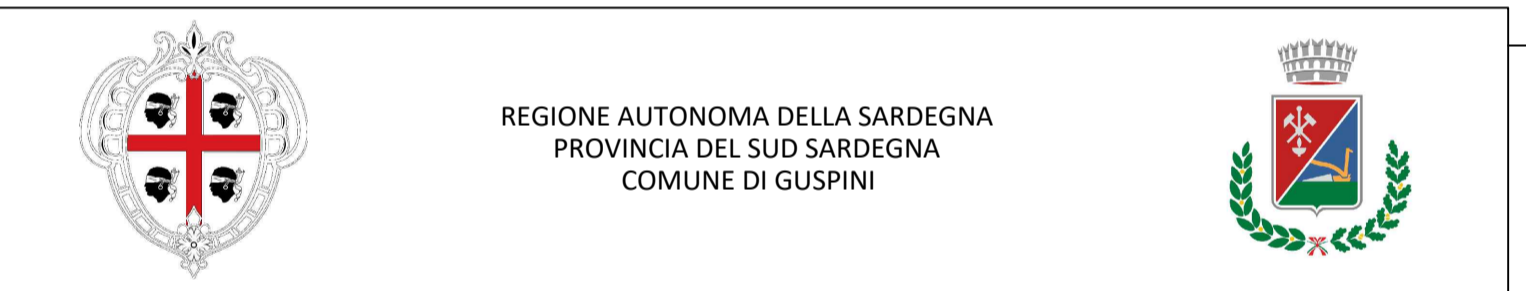
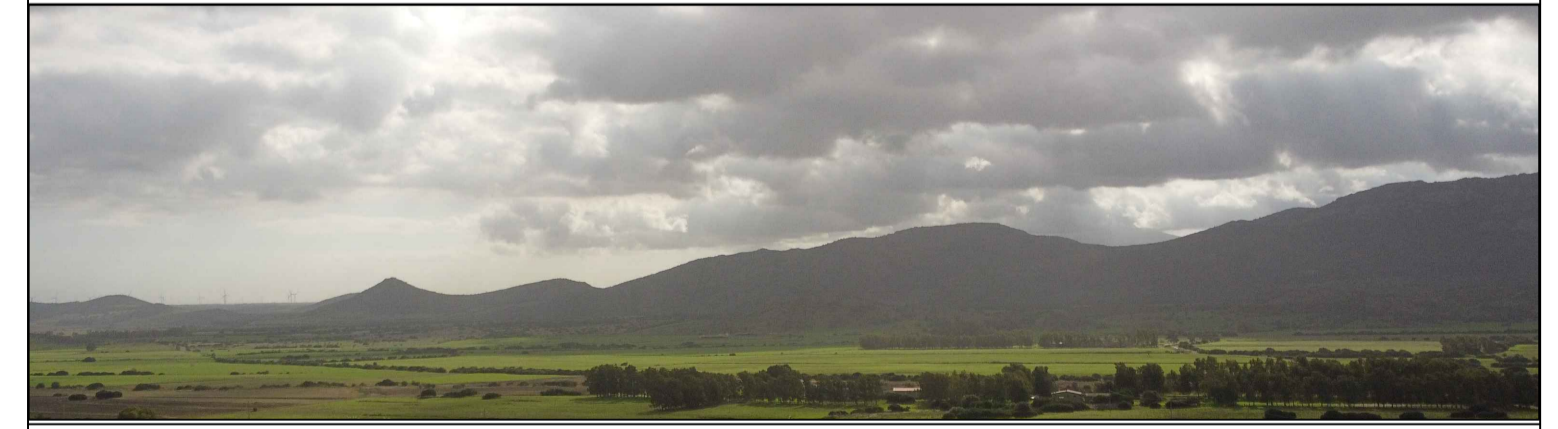


- LEGENDA**
- Area impianto
  - Nuova SE RTN 220/150/36 kV "Sulcis-Oriстано"
  - Cavidotto MT (30 kV) di collegamento alla RTN



**“PROGETTO DI UN IMPIANTO AGRIVOLTAICO DENOMINATO “AGRISARDEGNA”**  
 DI POTENZA DI PICCO PARI A 102,27MWp E POTENZA NOMINALE PARI A 97,4 MWac INTEGRATO CON UN SISTEMA DI ACCUMULO DA 90 MW, DA REALIZZARSI NEL COMUNE DI GUSPINI (SU).”



**Procedimento di Valutazione di Impatto Ambientale ai sensi del D Lgs. 152/2006 e s.m.i.**

Società proponente

**ICA REN FOR SRL**  
 Via Giorgio Pitacco, 7  
 00177 Roma (Italia)  
 C.F. / P.IVA 16649831001

Codice	Scala	Titolo elaborato			
ICA_175_TAV01	1:30.000	Inquadramento generale dell'opera su base IGM			
Revisione	Data	Descrizione	Eseguito	Verificato	Approvato
0.0	20/02/2024	Prima emissione procedura di VIA	SL	CS	DLP

Le informazioni incluse in questo documento sono proprietà di Ingenium Capital Alliance, S.L. (Spain). Qualsiasi totale o parziale riproduzione è proibita senza il consenso scritto di Capital Alliance.