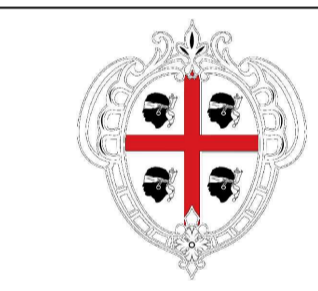


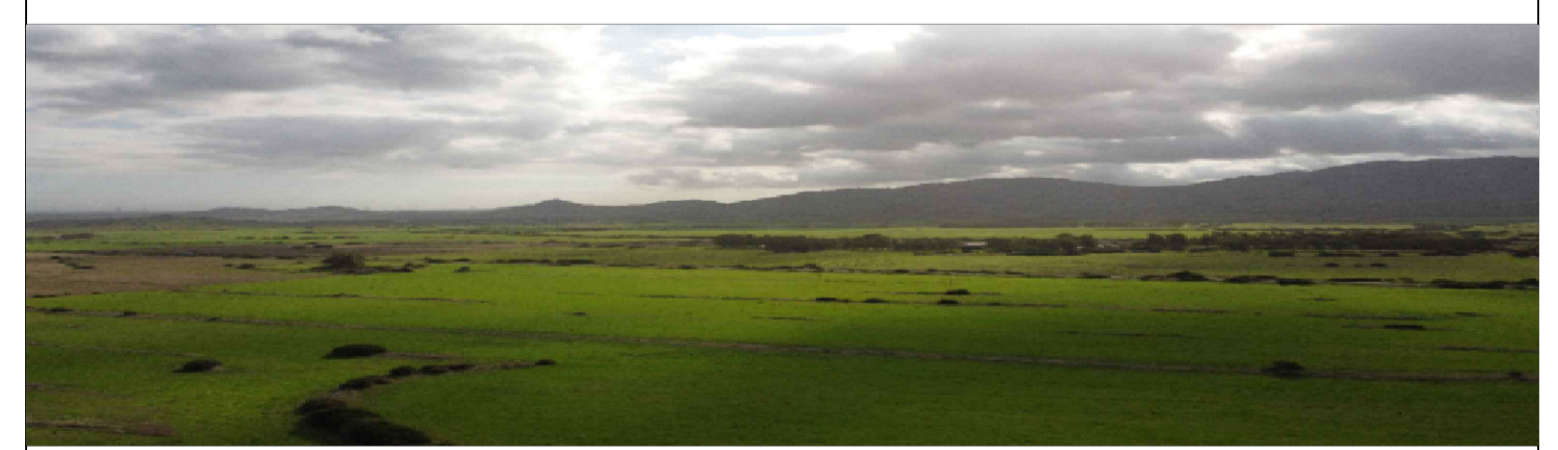
- LEGENDA**
- Area impianto
 - Nuova Stazione Elettrica (SE) 220/150/30 kV "Sulcis-Oristano"
 - Cavidotto MT (30 kV) di collegamento alla RTN



REGIONE AUTONOMA DELLA SARDEGNA
 PROVINCIA DEL SUD SARDEGNA
 COMUNE DI GUSPINI



**"PROGETTO DI UN IMPIANTO AGRIVOLTAICO
 DENOMINATO "AGRISARDEGNA"
 DI POTENZA DI PICCO PARI A 102,27MWp E POTENZA
 NOMINALE PARI A 97,4 MWac INTEGRATO CON UN
 SISTEMA DI ACCUMULO DA 90 MW, DA REALIZZARSI NEL
 COMUNE DI GUSPINI (SU)."**



**Procedimento di Valutazione di Impatto Ambientale
 ai sensi del D Lgs. 152/2006 e s.m.i.**

Società proponente
ICA REN FOR SRL
 Via Giorgio Pitacco, 7
 00177 Roma (Italia)
 C.F. / P.IVA 16649831001



Codice	Scala	Titolo elaborato			
ICA_175_TAV_03	1:25.000	Inquadramento generale dell' opera su ortofoto			
Revisione	Data	Descrizione	Eseguito	Verificato	Approvato
0.0	20/02/2024	Prima emissione procedura di VIA	SL	IA	DLP

Le informazioni incluse in questo documento sono proprietà di Ingenium Capital Alliance, S.L. (Spain). Qualsiasi totale o parziale riproduzione è proibita senza il consenso scritto di Capital Alliance.