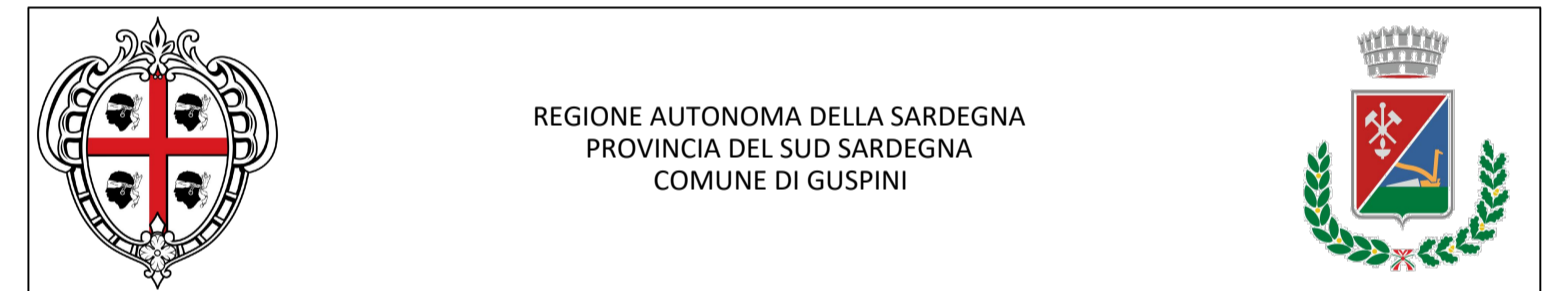


- LEGENDA**
- Cavidotto MT (30kV) di collegamento alla RTN
 - Opere di mitigazione con specie arbustive
 - Confini Comuni
 - Recinzione metallica
 - Viabilità interna in terra battuta
 - Inseguitori fotovoltaici da 15x1 moduli
 - Inseguitori fotovoltaici da 30x1 moduli
- RETICOLO IDROGRAFICO**
- RETICOLO STRAHLER 1 (fascia di rispetto 10 m)
 - RETICOLO STRAHLER 2 (fascia di rispetto 25 m)
 - RETICOLO STRAHLER 3 (fascia di rispetto 50 m)
 - RETICOLO STRAHLER 4 (fascia di rispetto 75 m)
 - RETICOLO STRAHLER 5 (fascia di rispetto 100 m)
 - RETICOLO STRAHLER 6 (fascia di rispetto 150 m)
 - RETICOLO STRAHLER 7 (fascia di rispetto 250 m)
 - RETICOLO STRAHLER 8 (fascia di rispetto 400 m)
- FONTI**
Geoportale regione Sardegna



“PROGETTO DI UN IMPIANTO AGRIVOLTAICO DENOMINATO “AGRISARDEGNA” DI POTENZA DI PICCO PARI A 102,27MWp E POTENZA NOMINALE PARI A 97,4 MWac INTEGRATO CON UN SISTEMA DI ACCUMULO DA 90 MW, DA REALIZZARSI NEL COMUNE DI GUSPINI (SU).”



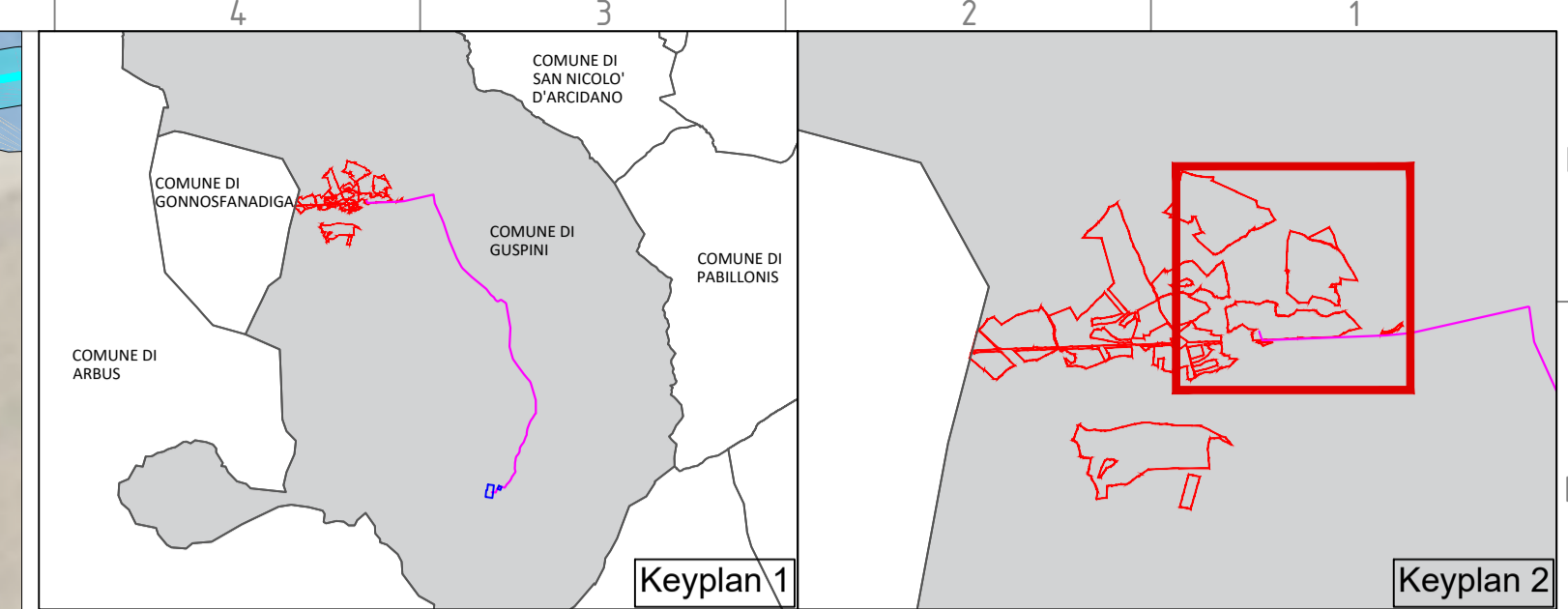
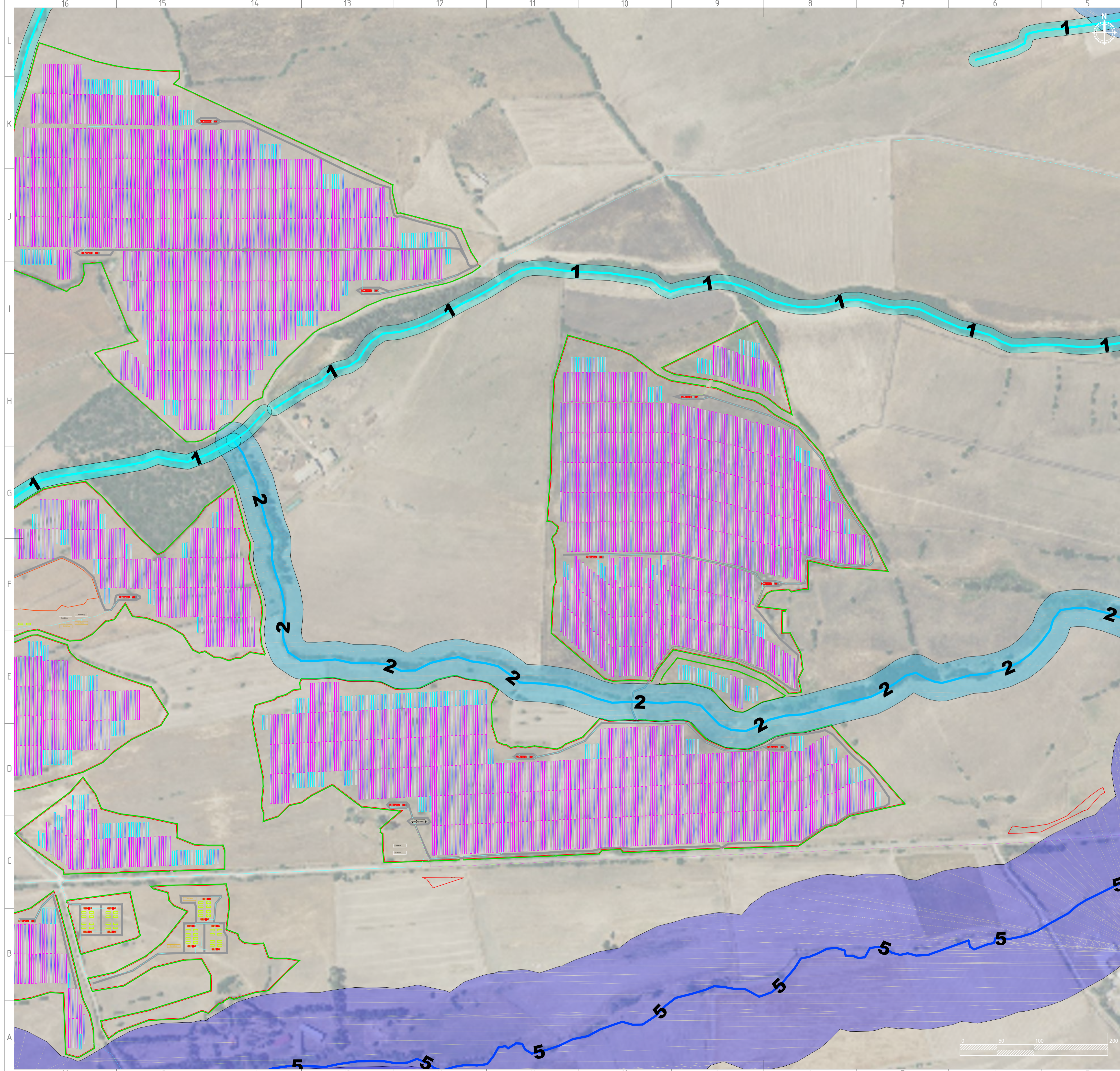
Procedimento di Valutazione di Impatto Ambientale ai sensi del D Lgs. 152/2006 e s.m.i.

Società proponente

ICA REN FOR SRL
Via Giorgio Pitacco, 7
00177 Roma (Italia)
C.F. / P.IVA 16649831001

Codice ICA_175_TAV11	Scala 1:2.500	Titolo elaborato Planimetria impianto agrivoltaico con distanze di rispetto dai corsi d'acqua			
Revisione 0.0	Data 23/02/2024	Descrizione Prima emissione per procedura di VIA	Eseguito MP	Verificato CS	Approvato DLP

Le informazioni incluse in questo documento sono proprietà di Ingenium Capital Alliance, S.L. (Spain). Qualsiasi totale o parziale riproduzione è proibita senza il consenso scritto di Capital Alliance.



- LEGENDA**
- Cavidotto MT (30kV) di collegamento alla RTN
 - Cavidotto MT (30kV) di collegamento alla RTN
 - Opere di mitigazione con specie arbustive
 - Confini Comuni
 - Recinzione metallica
 - Viabilità interna in terra battuta
 - Inseguitori fotovoltaici da 15x1 moduli
 - Inseguitori fotovoltaici da 30x1 moduli
- RETICOLO IDROGRAFICO**
- RETICOLO STRAHLER 1 (fascia di rispetto 10 m)
 - RETICOLO STRAHLER 2 (fascia di rispetto 25 m)
 - RETICOLO STRAHLER 3 (fascia di rispetto 50 m)
 - RETICOLO STRAHLER 4 (fascia di rispetto 75 m)
 - RETICOLO STRAHLER 5 (fascia di rispetto 100 m)
 - RETICOLO STRAHLER 6 (fascia di rispetto 150 m)
 - RETICOLO STRAHLER 7 (fascia di rispetto 250 m)
 - RETICOLO STRAHLER 8 (fascia di rispetto 400 m)
- FONTI
Geoportale regione Sardegna

REGIONE AUTONOMA DELLA SARDEGNA
PROVINCIA DEL SUD SARDEGNA
COMUNE DI GUSPINI

“PROGETTO DI UN IMPIANTO AGRIVOLTAICO DENOMINATO “AGRISARDEGNA”
DI POTENZA DI PICCO PARI A 102,27MWp E POTENZA NOMINALE PARI A 97,4 MWac INTEGRATO CON UN SISTEMA DI ACCUMULO DA 90 MW, DA REALIZZARSI NEL COMUNE DI GUSPINI (SU).”

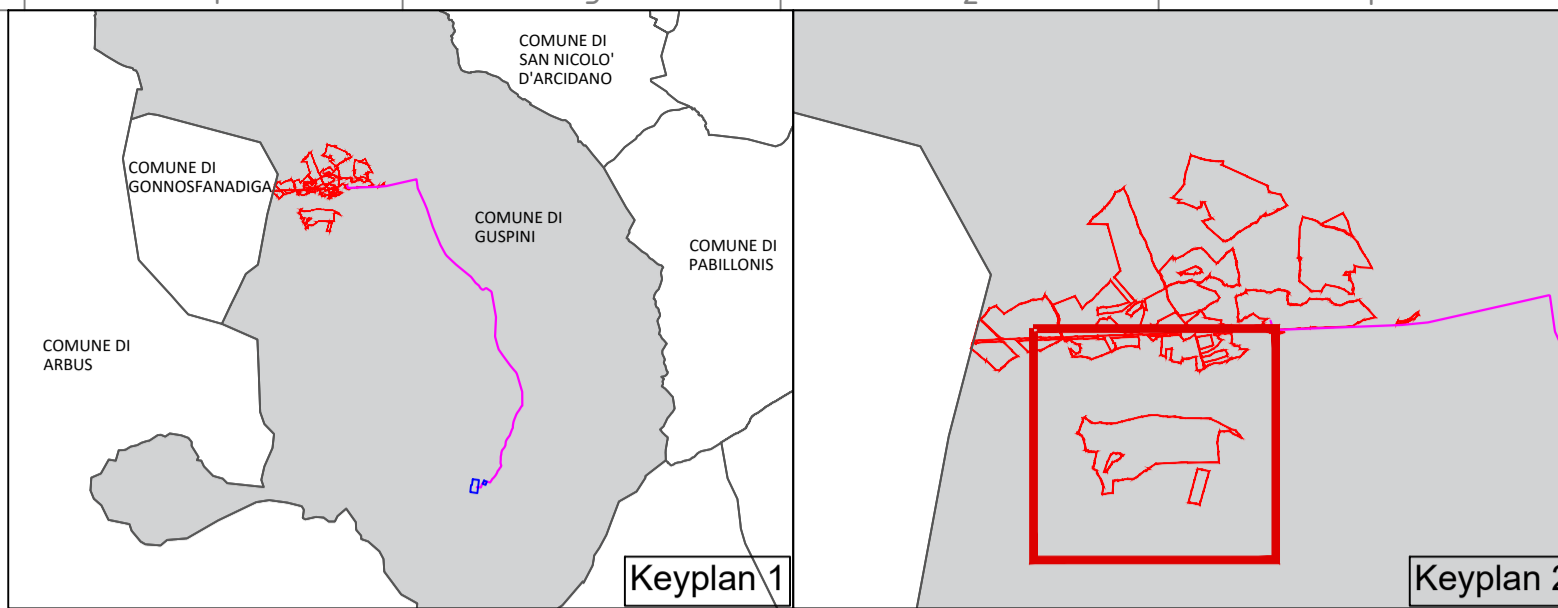
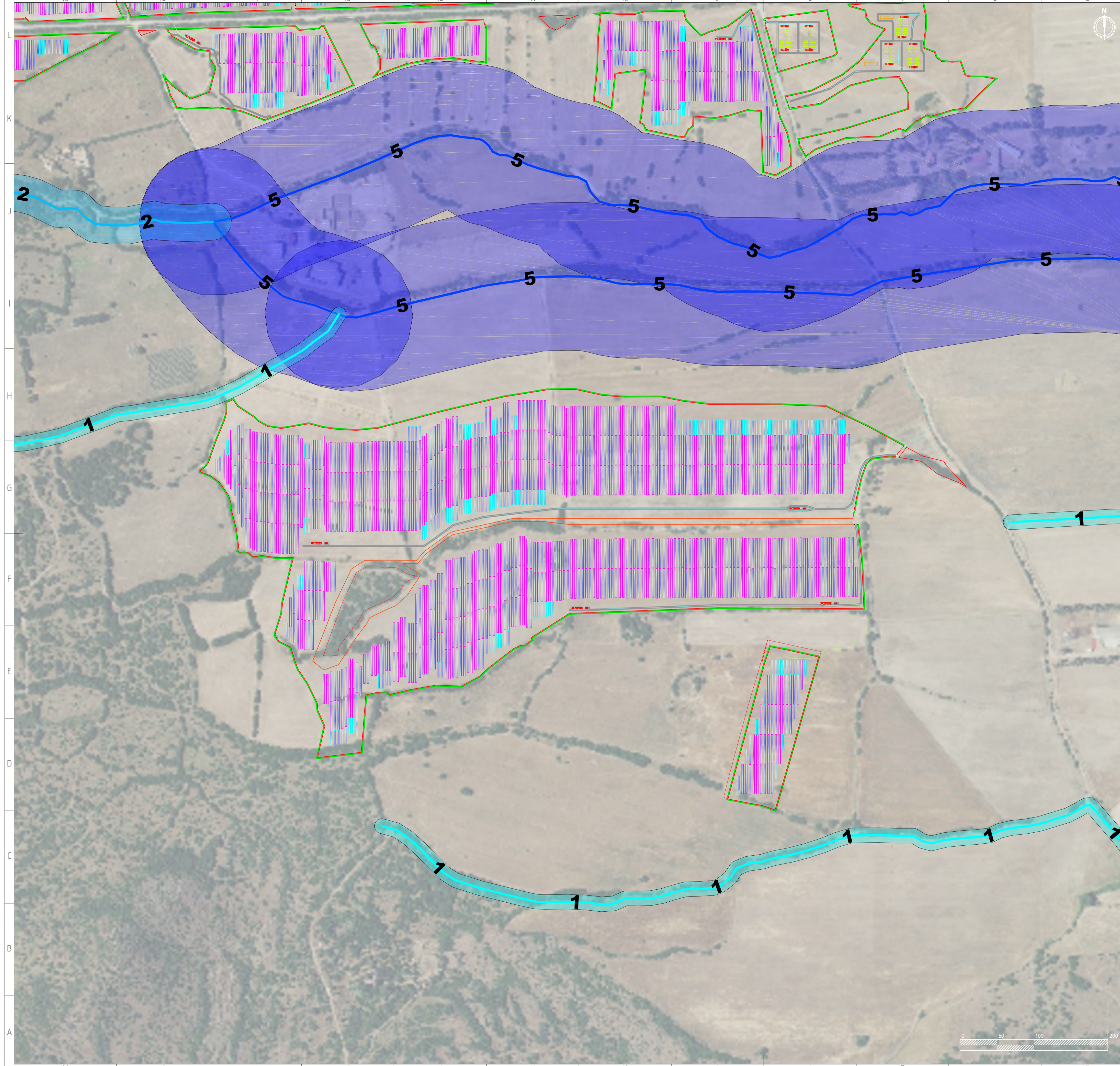
Procedimento di Valutazione di Impatto Ambientale ai sensi del D Lgs. 152/2006 e s.m.i.

Società proponente

ICA REN FOR SRL
Via Giorgio Pitacco, 7
00177 Roma (Italia)
C.F. / P.IVA 16649831001

Codice	Scala	Titolo elaborato			
ICA_175_TAV11	1:2.500	Planimetria impianto agrivoltaico con distanze di rispetto dai corsi d'acqua			
Revisione	Data	Descrizione	Eseguito	Verificato	Approvato
0.0	23/02/2024	Prima emissione per procedura di VIA	MP	CS	DLP

Le informazioni incluse in questo documento sono proprietà di Ingenium Capital Alliance, S.L. (Spain). Qualsiasi totale o parziale riproduzione è proibita senza il consenso scritto di Capital Alliance.



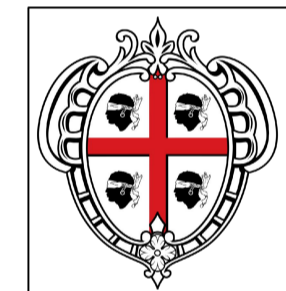
LEGENDA

- Cavidotto MT (30kV) di collegamento alla RTN
- Opere di mitigazione con specie arbustive
- Confini Comuni
- Recinzione metallica
- Viabilità interna in terra battuta
- Inseguitori fotovoltaici da 15x1 moduli
- Inseguitori fotovoltaici da 30x1 moduli

RETICOLO IDROGRAFICO

- RETICOLO STRAHLER 1 (fascia di rispetto 10 m)
- RETICOLO STRAHLER 2 (fascia di rispetto 25 m)
- RETICOLO STRAHLER 3 (fascia di rispetto 50 m)
- RETICOLO STRAHLER 4 (fascia di rispetto 75 m)
- RETICOLO STRAHLER 5 (fascia di rispetto 100 m)
- RETICOLO STRAHLER 6 (fascia di rispetto 150 m)
- RETICOLO STRAHLER 7 (fascia di rispetto 250 m)
- RETICOLO STRAHLER 8 (fascia di rispetto 400 m)

FONTI
Geoportale regione Sardegna



REGIONE AUTONOMA DELLA SARDEGNA
PROVINCIA DEL SUD SARDEGNA
COMUNE DI GUSPINI



“PROGETTO DI UN IMPIANTO AGRIVOLTAICO DENOMINATO “AGRISARDEGNA” DI POTENZA DI PICCO PARI A 102,27MWp E POTENZA NOMINALE PARI A 97,4 MWac INTEGRATO CON UN SISTEMA DI ACCUMULO DA 90 MW, DA REALIZZARSI NEL COMUNE DI GUSPINI (SU).”



Procedimento di Valutazione di Impatto Ambientale ai sensi del D Lgs. 152/2006 e s.m.i.

Società proponente

ICA REN FOR SRL
Via Giorgio Pitacco, 7
00177 Roma (Italia)
C.F. / P.IVA 16649831001



Codice	Scala	Titolo elaborato			
ICA_175_TAV11	1:2.500	Planimetria impianto agrivoltaico con distanze di rispetto dai corsi d'acqua			
Revisione	Data	Descrizione	Eseguito	Verificato	Approvato
0.0	23/02/2024	Prima emissione per procedura di VIA	MP	CS	DLP

Le informazioni incluse in questo documento sono proprietà di Ingenium Capital Alliance, S.L. (Spain). Qualsiasi totale o parziale riproduzione è proibita senza il consenso scritto di Capital Alliance.

