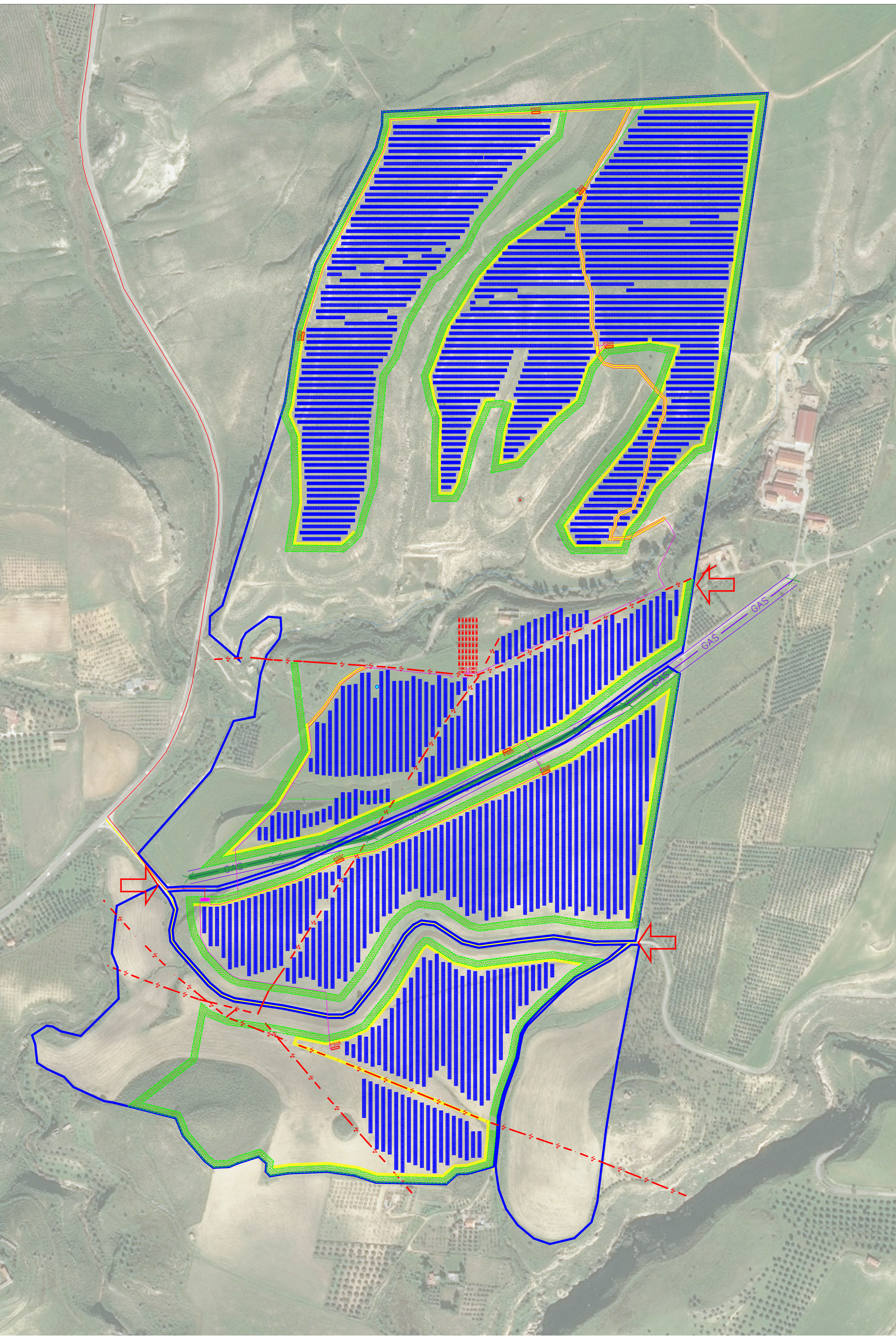


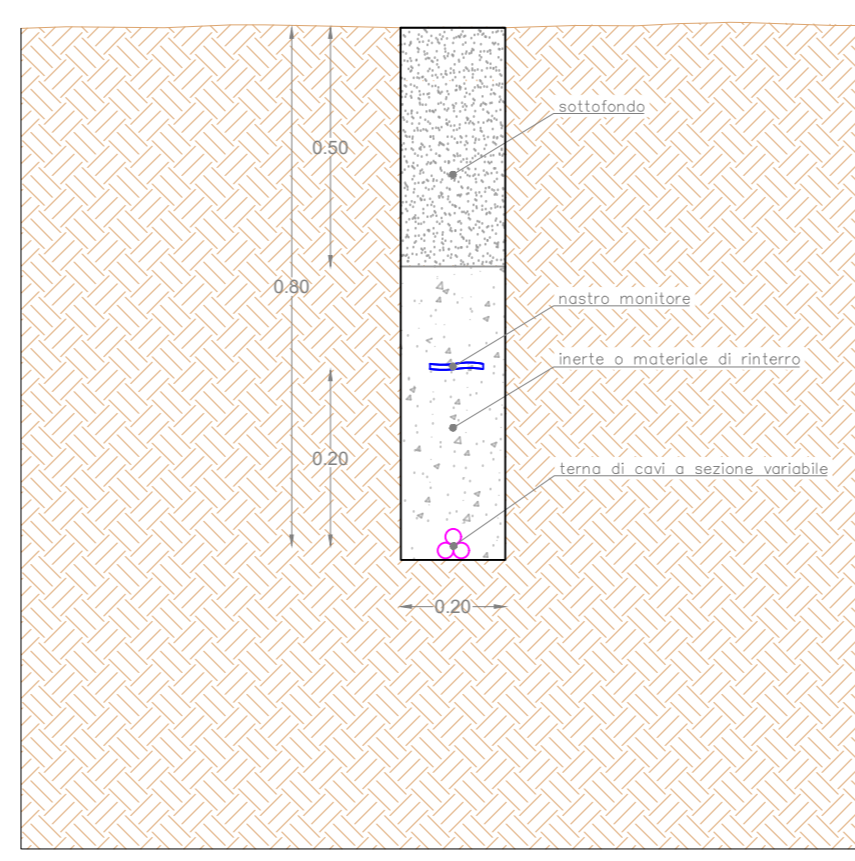
**LEGENDA**

- Ingresso
- Power Station
- Cabina di raccolta
- Cavidotto MT interrato interno
- Cavidotto MT di connessione
- Linea elettrica esistente
- Metanodotto esistente
- Fascia arborea 10 m
- Fascia tagliafuoco 5 m
- Strade interne
- Strutture fisse 3x4
- Tracker monoassiale 2x15
- Tracker monoassiale 2x30
- Pozzo esistente di cui non si ha documentazione attestante la regolarità
- N. 48 container batteria da 2,3 MWh
- Container n.2 inverters + trasformatore

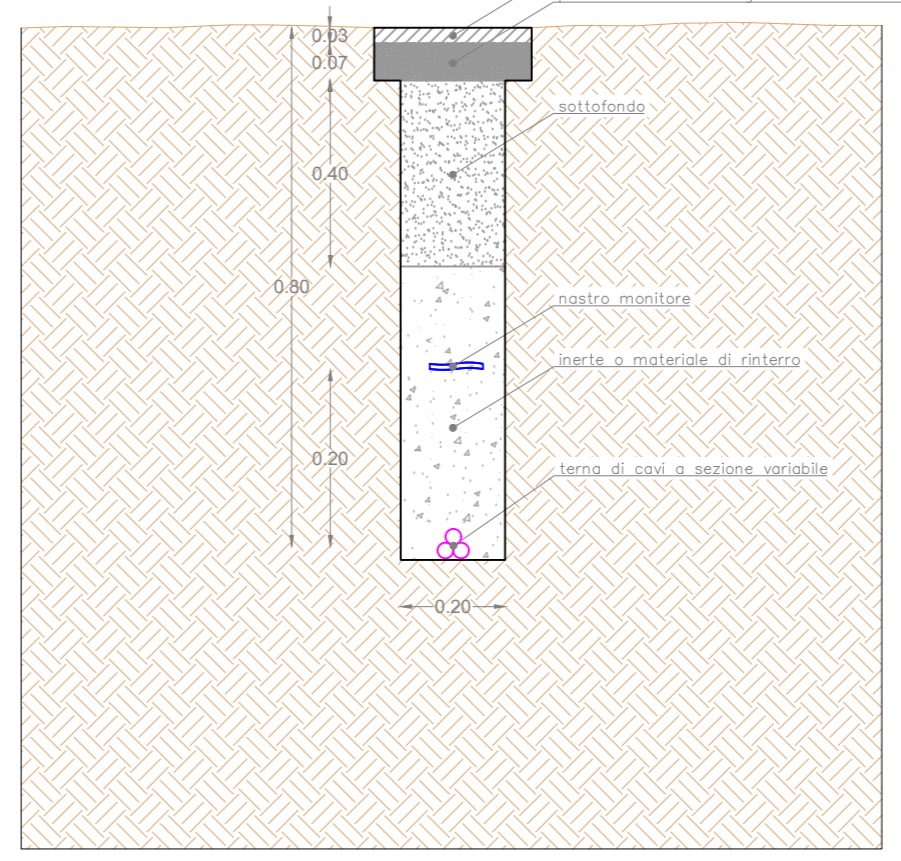


Cavidotti MT interrati interni al sito

**TRATTO STERRATO**

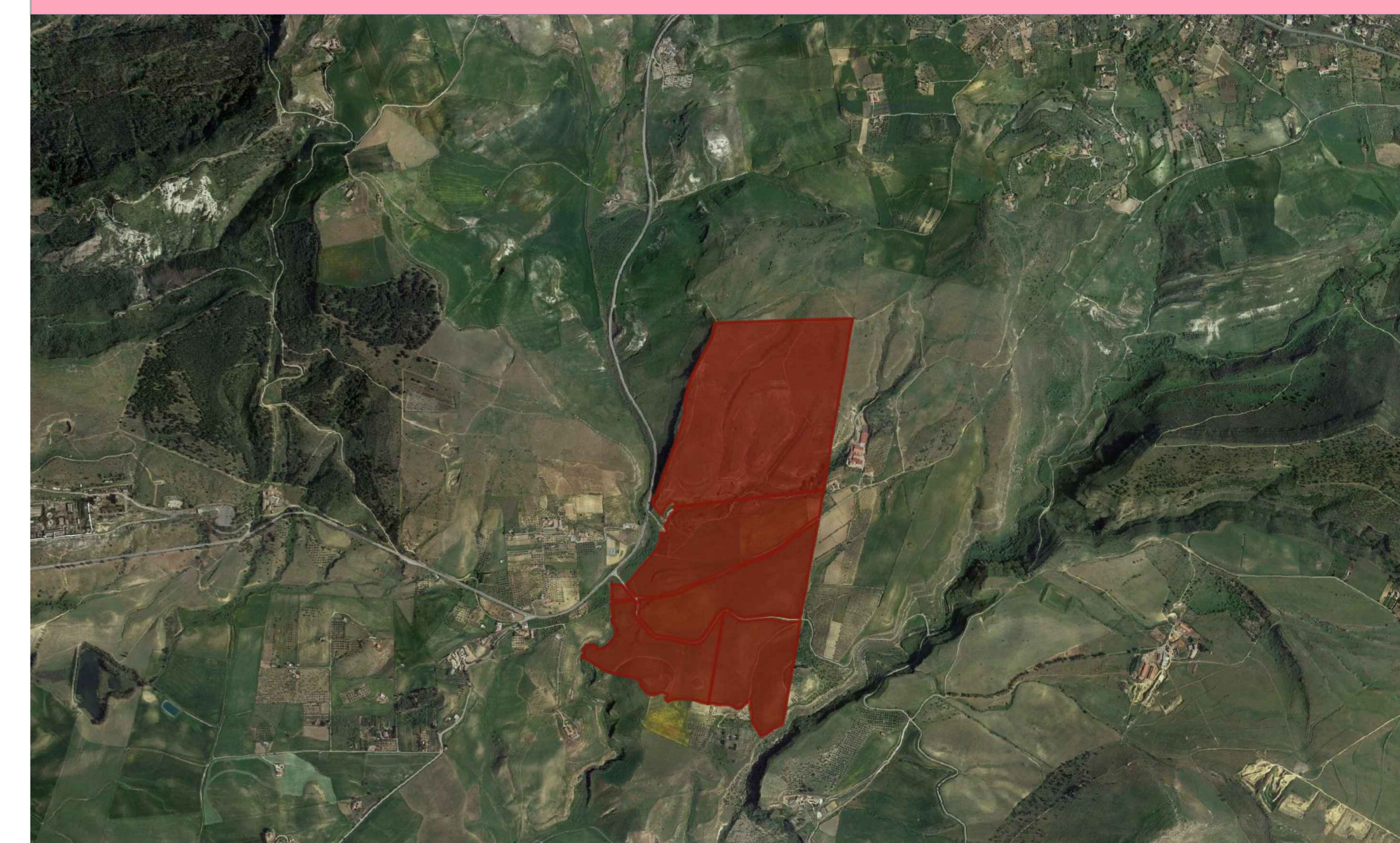


**TRATTO ASFALTATO**



Trincea per la posa dei cavi MT interni al sito, su sterrato e su strada  
scala 1:20

**Provincia di ENNA - Comune di ENNA**



DATA	REV	OGGETTO REVISIONE
<b>Committente:</b> <b>X-ELIO</b> X-ELIO ENNA 2 S.R.L. Corso Vittorio Emanuele II, 349 00186 Roma P.IVA: 17129771006 www.x-elio.com		<b>Sviluppo e Progettazione esecutiva:</b>  <b>GEOSTUDIOGROUP STP S.r.l.</b> Via Dott. Lino Blundo n.3 97100 Ragusa (RG) P.IVA: 01635940883 www.geostudiogroup.net
<b>OPERA:</b> Progetto per la realizzazione di un impianto fotovoltaico denominato "ENNA 2" della potenza di 42 MW in A.C. e 50 MWp in D.C. con sistema di accumulo integrato da 21 MW e di tutte le opere connesse ed infrastrutture da realizzarsi nel Comune di Enna (EN).		<b>TITOLO:</b> Layout impianto FV: Cavidotti MT e Tipici di posa  <b>Progettista:</b> Ing. Salvatore Camillieri
<b>UBICAZIONE IMPIANTO:</b> Contrada Salsello Enna (EN)		
<b>DATA:</b> 08/08/2023	<b>SCALA:</b> Varie	