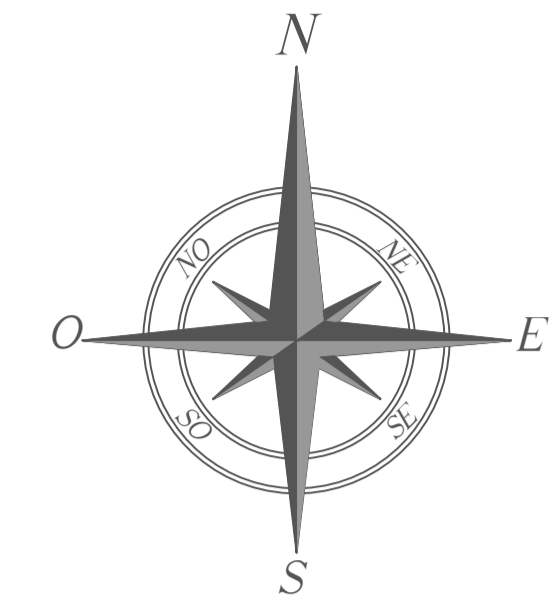
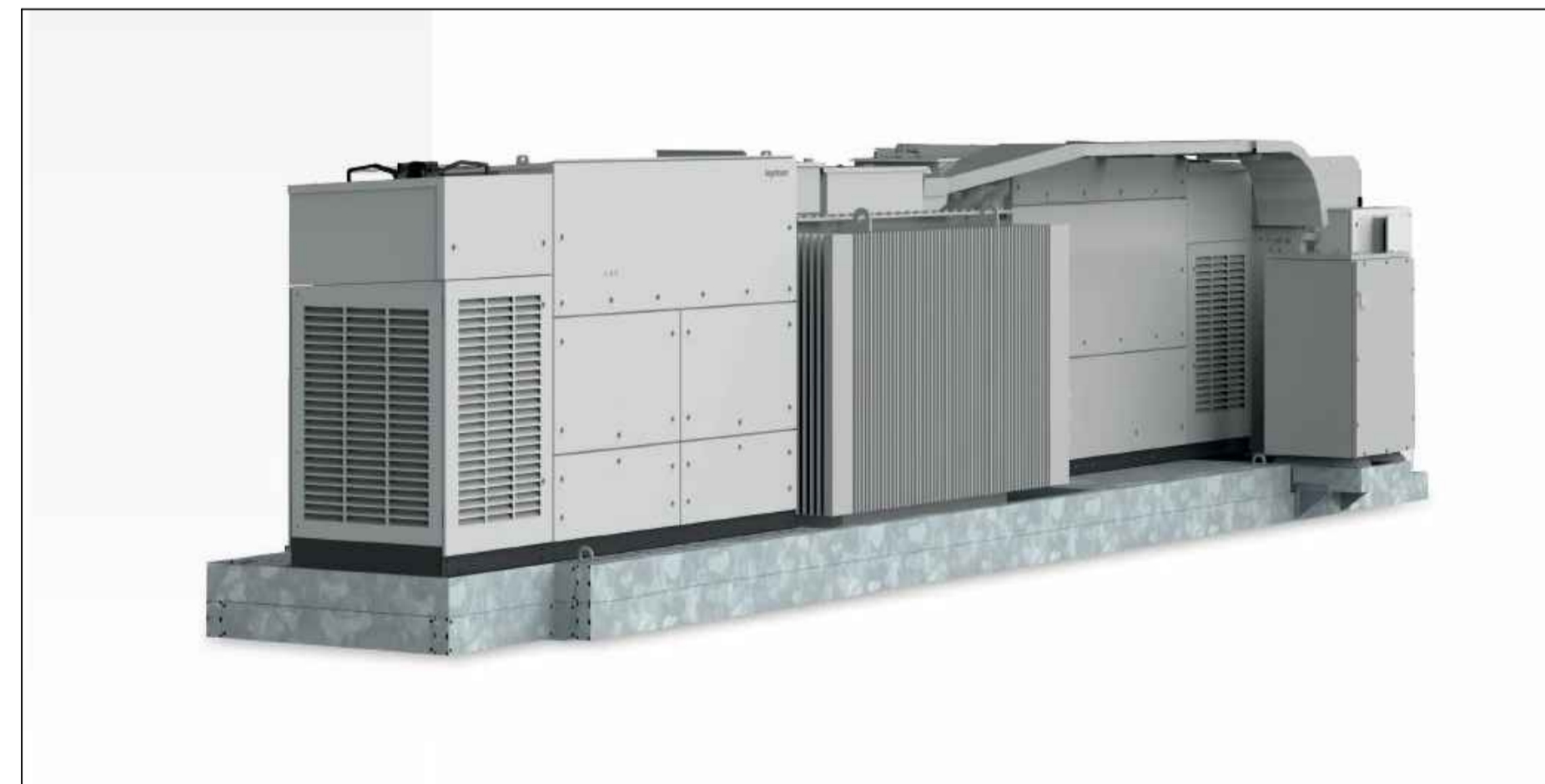
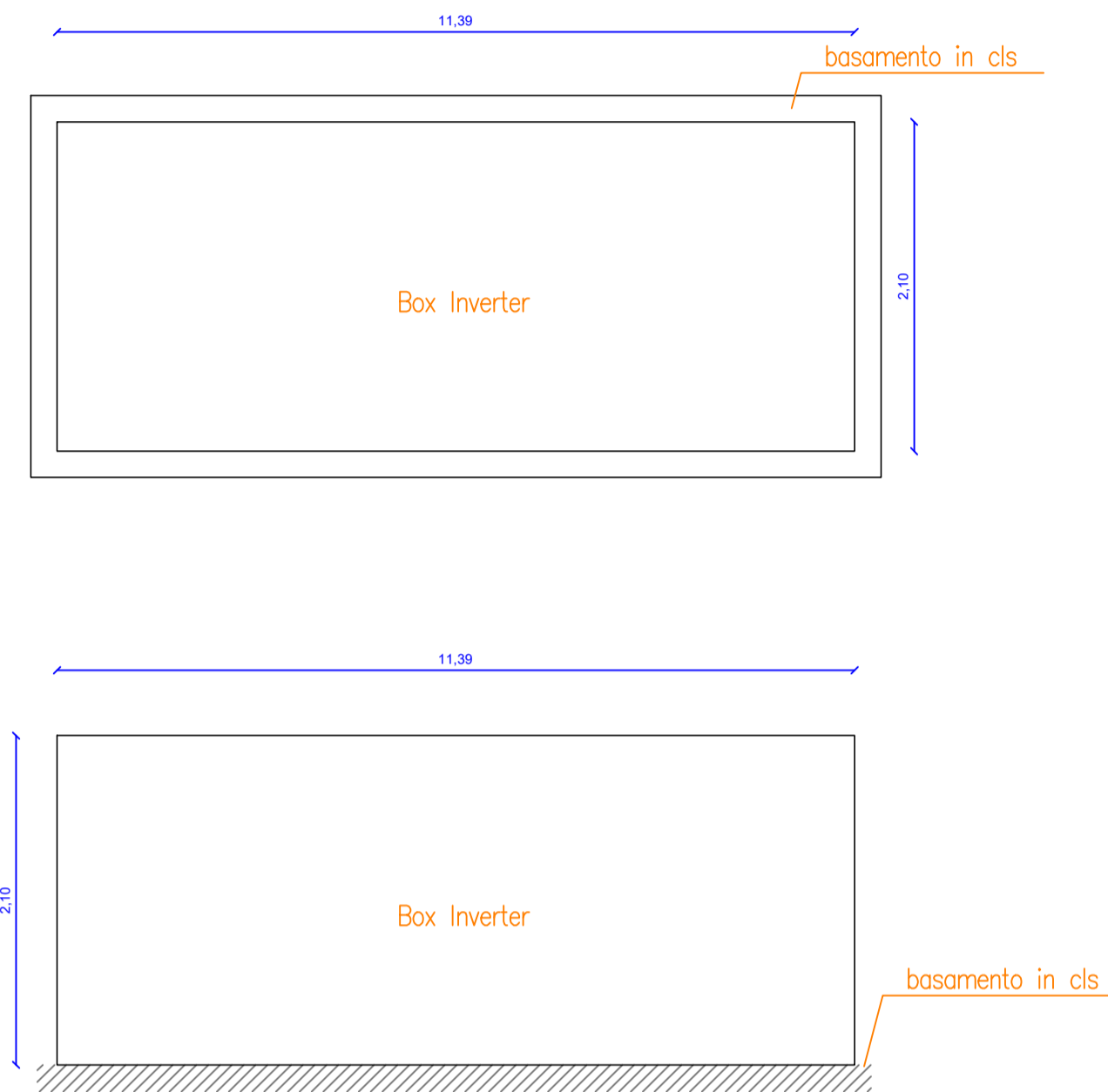
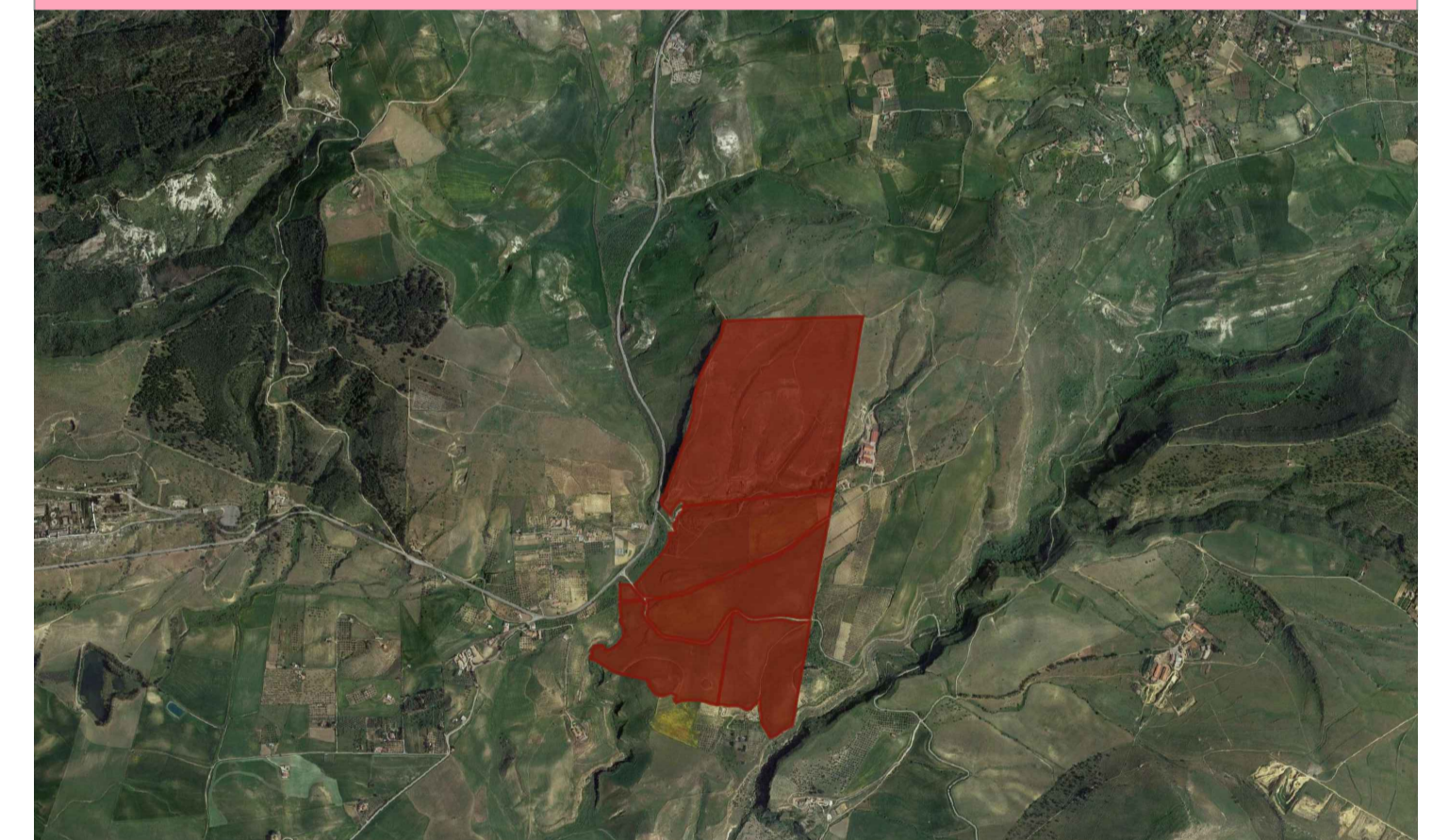


CABINA DI CONVERSIONE/TRASFORMAZIONE (INVERTER POWER STATION INGECON SUN 7650 FSK C Series)



Provincia di ENNA - Comune di ENNA



DATA	REV	OGGETTO REVISIONE
<p>Committente:</p> <p>X-ELIO</p> <p>X-ELIO ENNA 2 S.R.L. Corso Vittorio Emanuele II,349 00186 Roma P.IVA:17129771006 www.x-elio.com</p>		
<p>Sviluppo e Progettazione esecutiva:</p> <p>GEOSTUDIOGROUP S.P.A. S.R.L.</p> <p>Via Dott. Lino Blundo n.3 97100 Ragusa (RG) P.IVA:01635940883 www.geostudiogroup.net</p>		
<p>OPERA:</p> <p>Progetto per la realizzazione di un impiantoagrivoltaico denominato "ENNA 2" della potenza di 42 MW in A.C. e 50 MWp in D.C. con sistema di accumulo integrato da 21 MW e di tutte le opere connesse ed infrastrutture da realizzarsi nel Comune di Enna (EN).</p>		<p>TITOLO: Particolari costruttivi: cabine inverter</p> <p>Progettista: Ing. Salvatore Camillieri</p>
<p>UBICAZIONE IMPIANTO</p> <p>Contrada Salsello Enna (EN)</p>		
<p>DATA:</p> <p>08/08/2023</p>	<p>SCALA:</p> <p>-</p>	