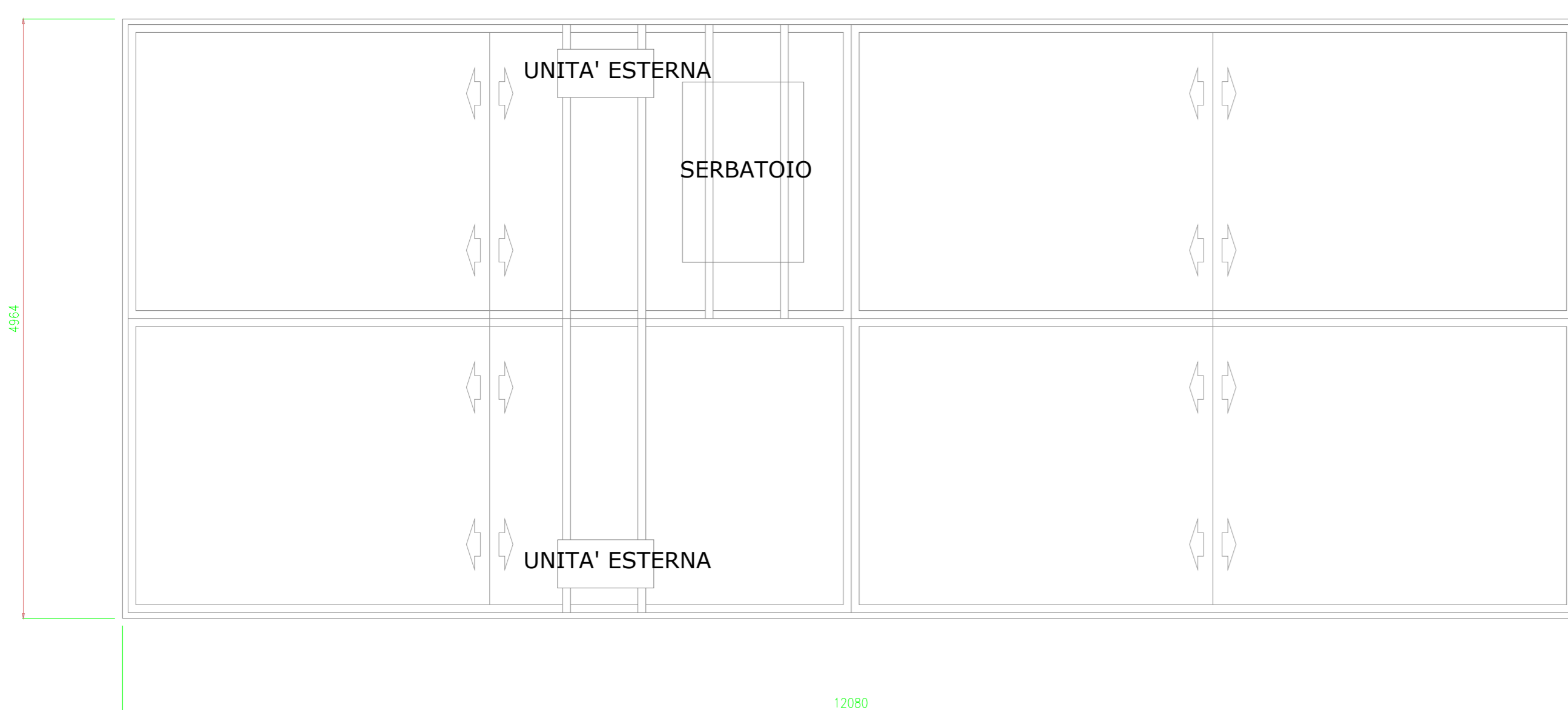


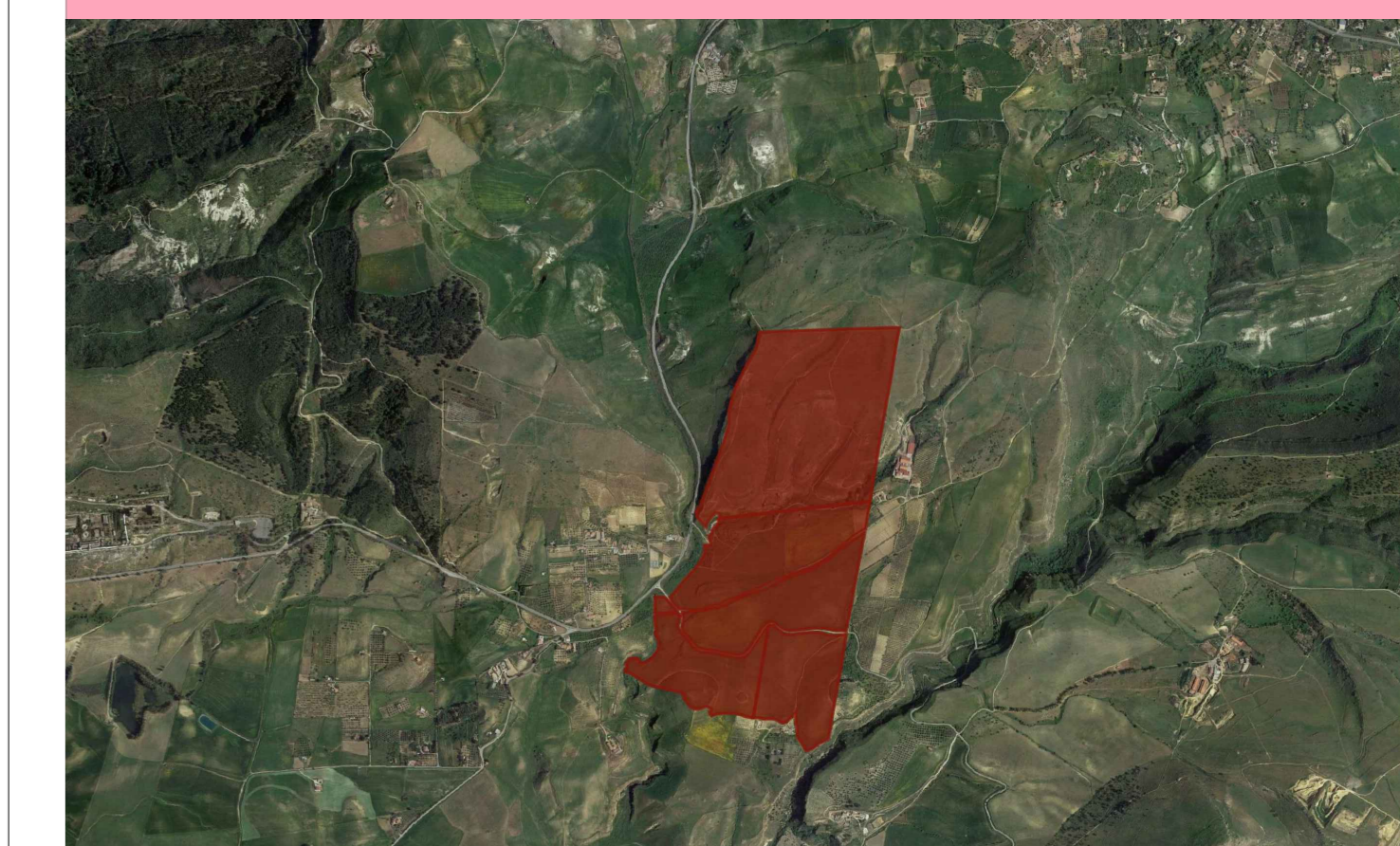
COPERTURA



FONDAZIONE



Provincia di ENNA - Comune di ENNA



DATA	REV	OGGETTO REVISIONE
<p>Comitente</p> <p>X-ELIO</p> <p>X-ELIO ENNA 2 S.R.L. Corso Vittorio Emanuele II, 349 00185 Roma P.IVA: 17129771006 www.x-elio.com</p>		
<p>Sviluppo e Progettazione esecutiva</p> <p>GEOSTUDIOGROUP STP S.r.l. Via Dott. Lino Blundo n.3 97100 Ragusa (RG) P.IVA: 0193940833 www.geostudiogroup.net</p>		
<p>OPERA:</p> <p>Progetto per la realizzazione di un impianto fotovoltaico denominato "ENNA 2" della potenza di 42 MW in A.C. e 50 MWp in D.C. con sistema di accumulo integrato da 21 MW e di tutte le opere connesse ed infrastrutture da realizzarsi nel Comune di Enna (EN).</p>		<p>TITOLO: PARTICOLARI COSTRUTTIVI: CONTROL ROOM</p> <p>Progettista Ing. Salvatore Camilleri</p>
<p>UBICAZIONE IMPIANTO</p> <p>Contrada Salsello Enna (EN)</p>		
DATA:	SCALA:	
08/08/2023	-	