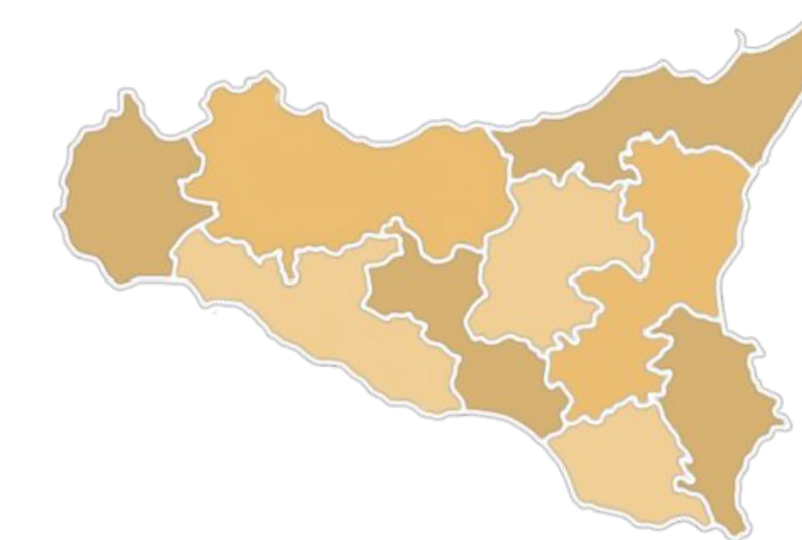
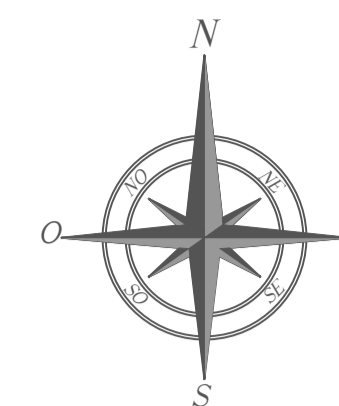
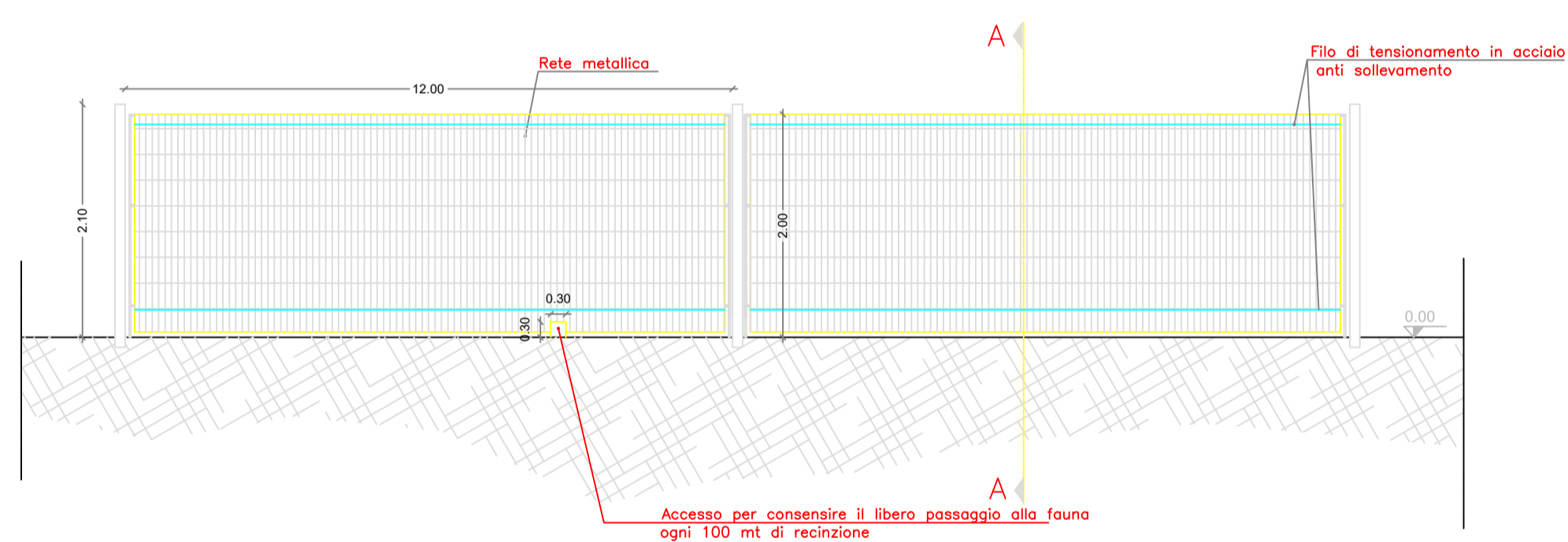


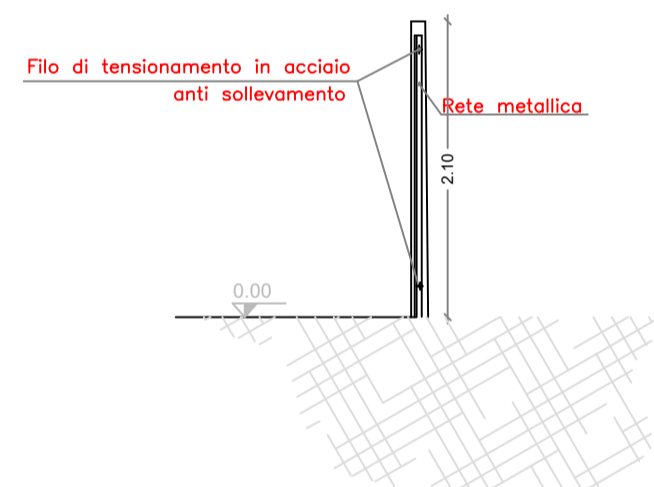
Strade interne, recinzione e piantumazione per mitigazione



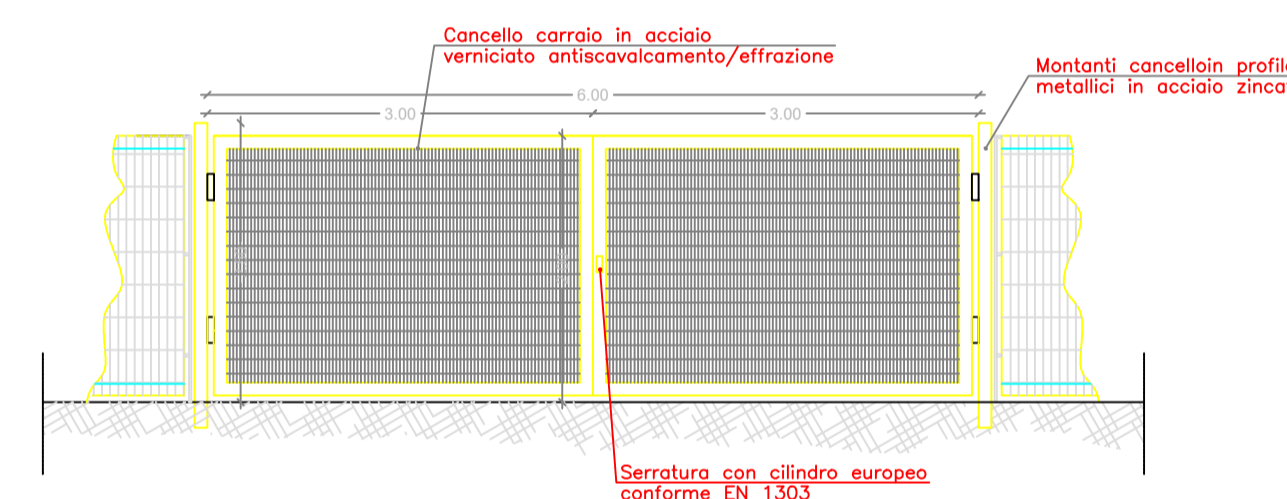
LEGENDA



Vista frontale - Scala 1:50

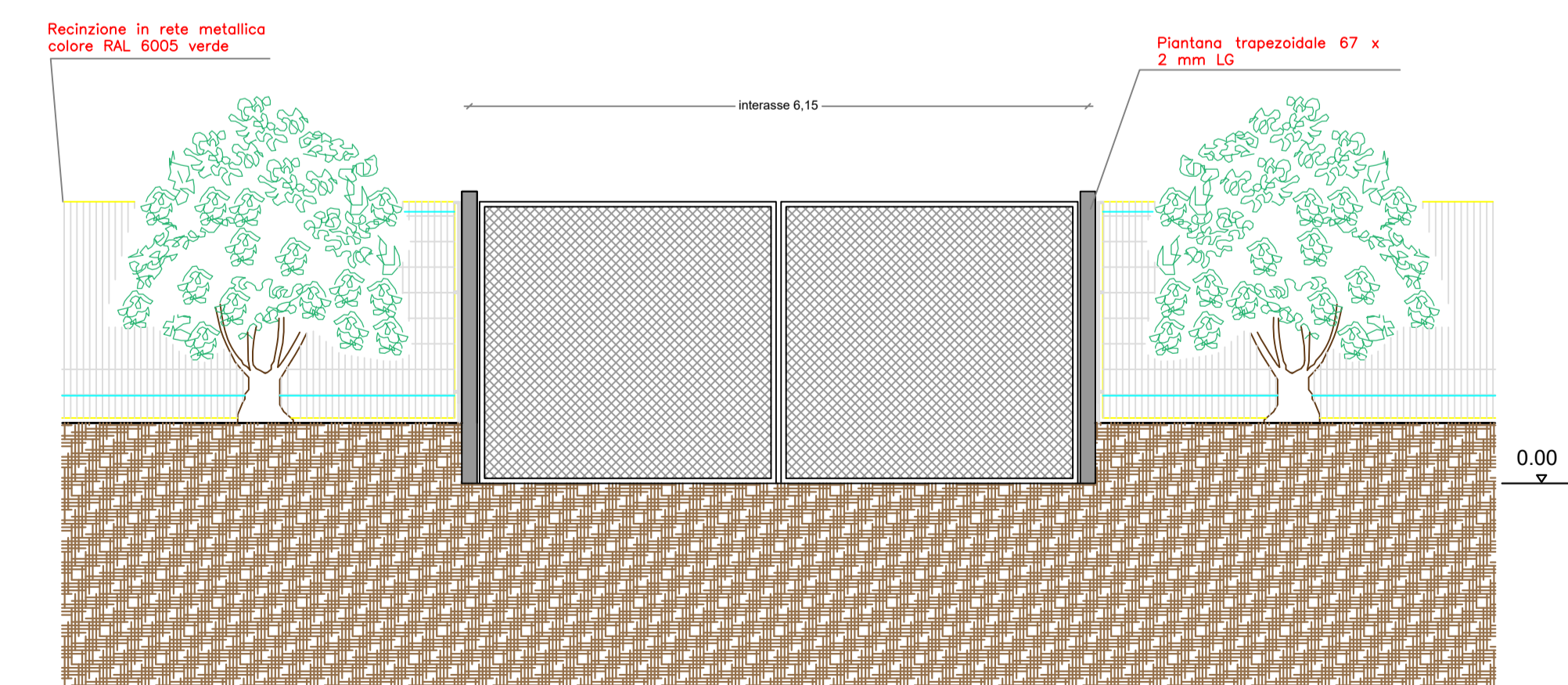
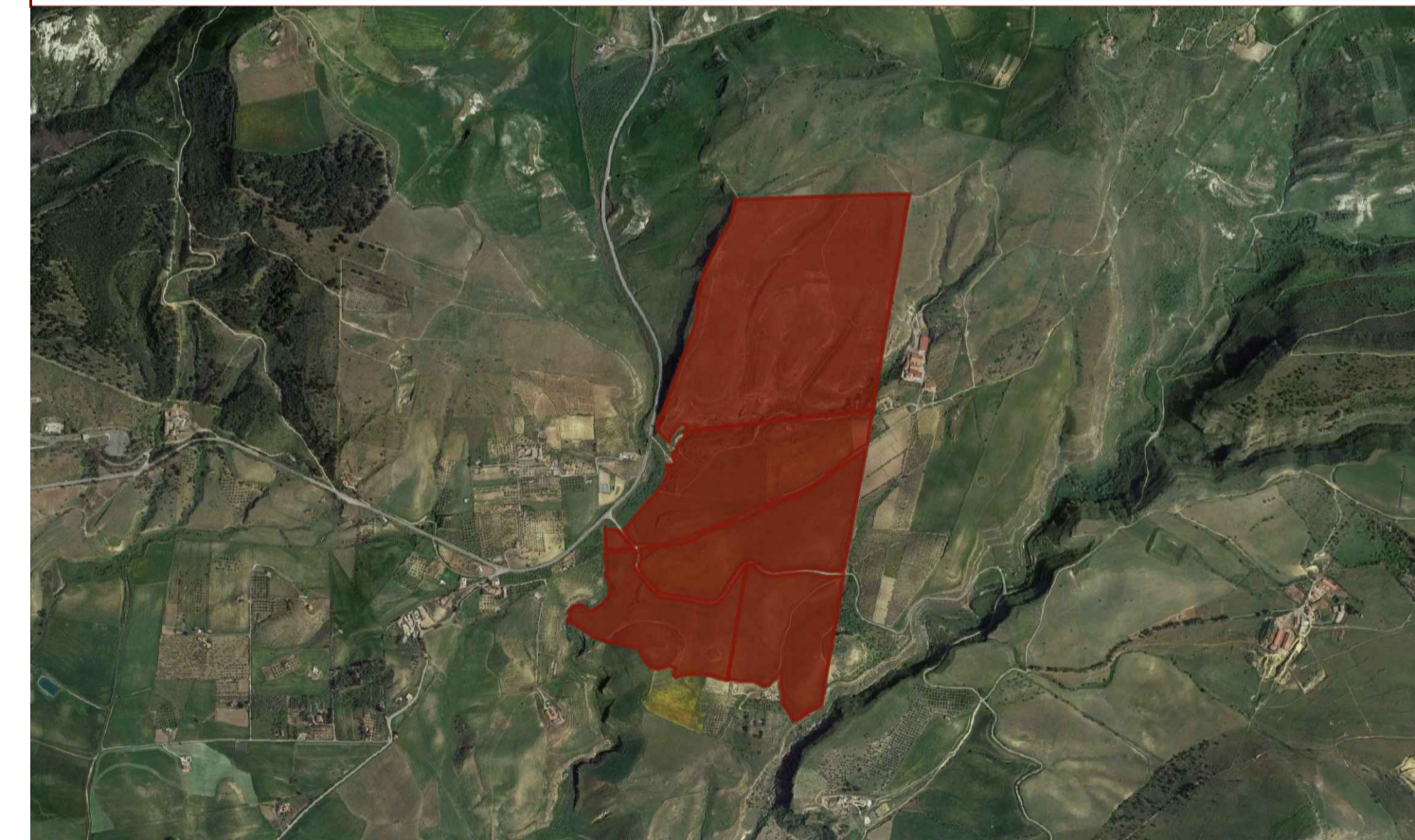


SEZIONE A-A - Scala 1:50

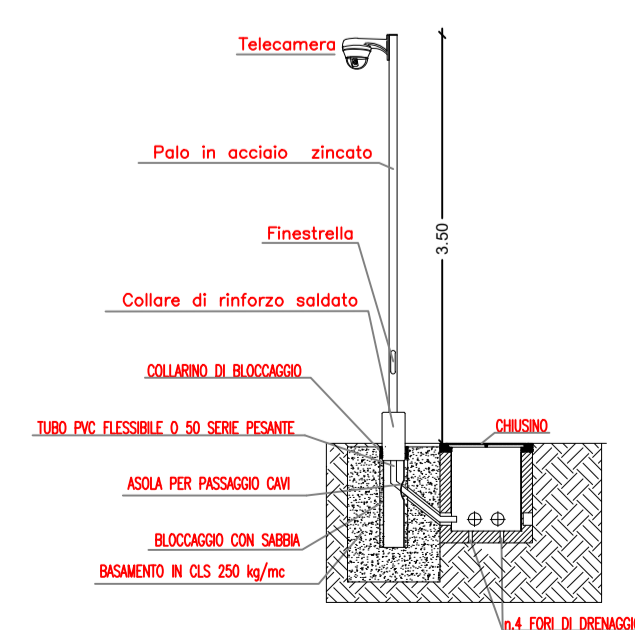


Vista frontale cancello ingresso - Scala 1:50

Provincia di ENNA - Comune di ENNA



Cancello carrabile con recinzione e piantumazione per mitigazione



Particolare palo videosorveglianza

OGGETTO REVISIONE	
Committente:	Sviluppo e Progettazione esecutiva:
X-ELIO	
X-ELIO ENNA 2 S.R.L.	GEOSTUDIOGROUP STP S.r.l.
Corso Vittorio Emanuele II, 349 00186 Roma P.IVA.: 17129771006 www.x-elio.com	Via Dott. Lino Blundo n.3 97100 Ragusa (RG) P.IVA.: 01635940883 www.geostudiogroup.net
OPERA:	TITOLO: Particolari costruttivi: strade interne, recinzione, cancello, palo di videosorveglianza
Progetto per la realizzazione di un impianto agrivoltico denominato "ENNA 2" della potenza di 42 MW in A.C. e 50 MWp in D.C. con sistema di accumulo integrato da 21 MW e di tutte le opere connesse ed infrastrutture da realizzarsi nel Comune di Enna (EN).	Progettista Ing. Salvatore Camillieri
LUBICAZIONE IMPIANTO	
Contrada Salsello Enna (EN)	
DATA: 08/08/2023	SCALA: -