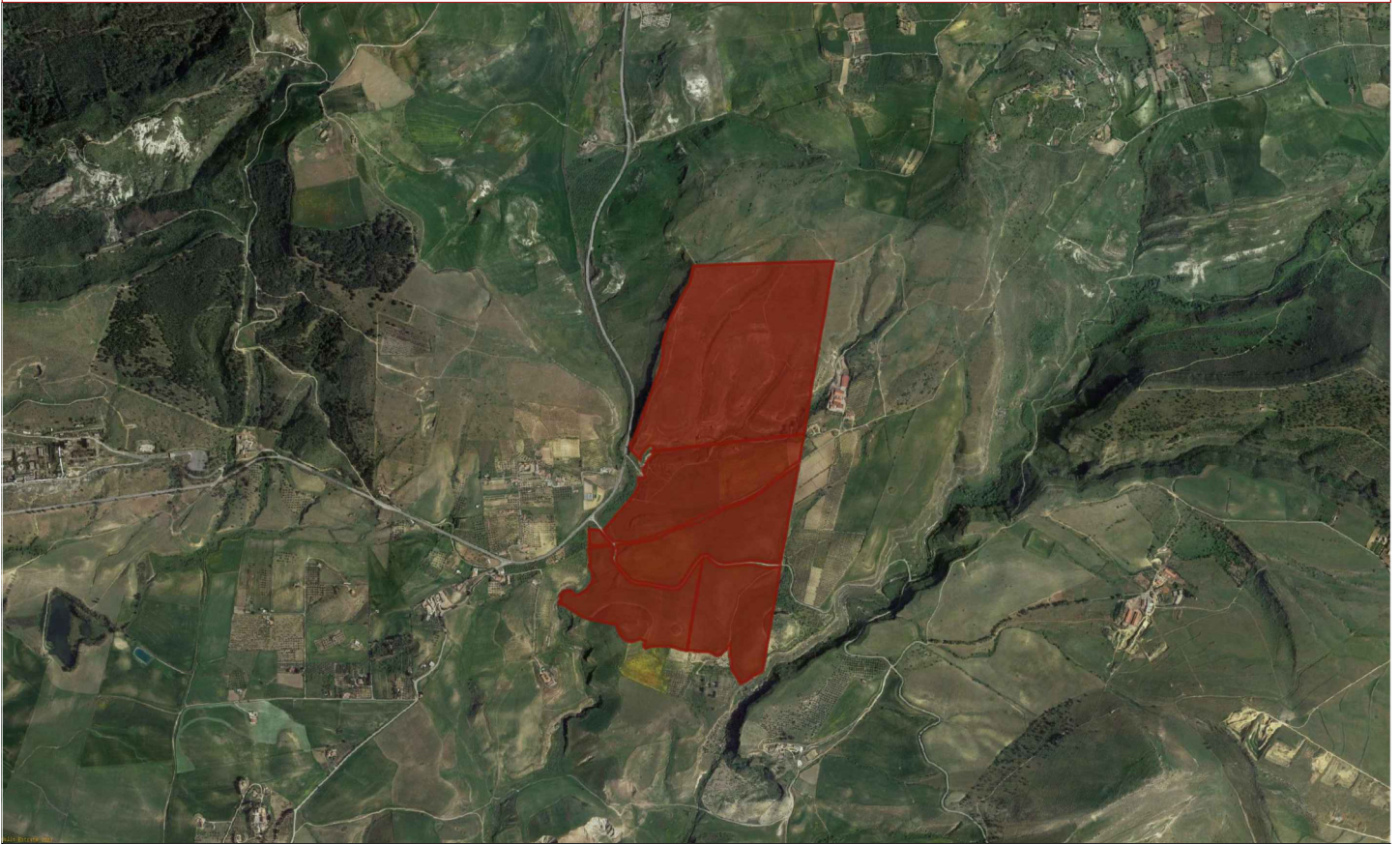


# Provincia di ENNA - Comune di ENNA



OGGETTO REVISIONE

**Committente:**

**X-ELIO**

**X-ELIO ENNA 2 S.r.l.**  
Corso Vittorio Emanuele, 349  
00186 Roma  
P.IVA.: 17129771006  
www.x-elio.com

**Sviluppo e Progettazione esecutiva:**



GEOSTUDIOGROUP S.T.P. - S.R.L.

**GEOSTUDIOGROUP STP S.r.l.**  
Via Dott. Lino Blundo n.3  
97100 Ragusa (RG)  
P.IVA:01635940883  
www.geostudiogroup.net

**OPERA:**

**Progetto per la realizzazione di un impianto agrivoltaico denominato "ENNA 2" della potenza di 42 MW in A.C. e 50 MWp in D.C. con sistema di accumulo integrato da 21 MW e di tutte le opere connesse ed infrastrutture da realizzarsi nel Comune di Enna (EN).**

**UBICAZIONE IMPIANTO**

**Contrada Salsello  
Enna (EN)**

**DATA:**

**08/08/2023**

**SCALA:**

**1:10.000**

**TITOLO: Carta geologica 1:10.000**

**I GEOLOGI**

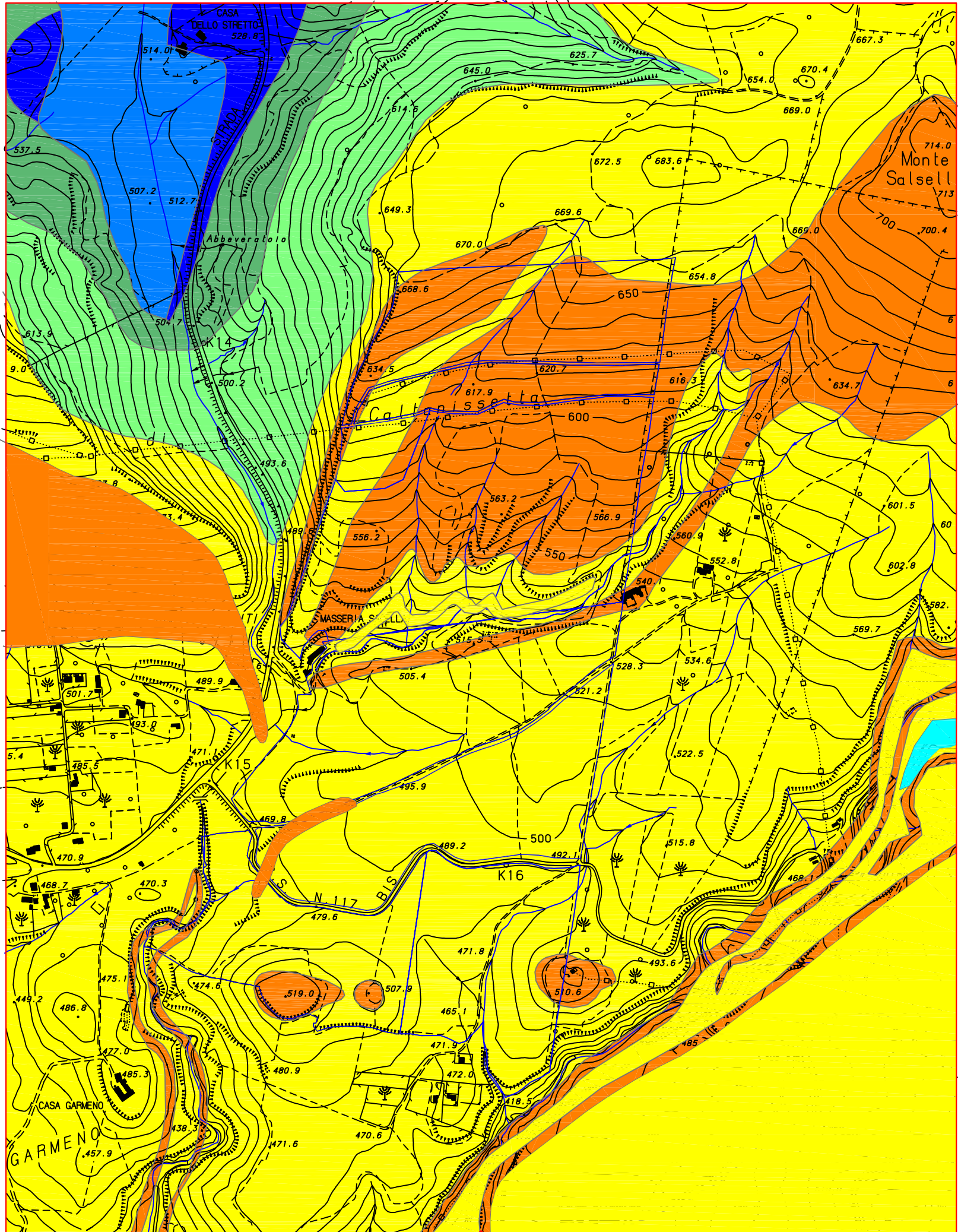
**DOTT. FRANCO PRIVITERA GAROZZO**

**DOTT. GIOVANNI OCCHIPINTI**

**PROGETTISTA P.P.V**



Carta geologica – scala 1:10.000



Ubicazione sito



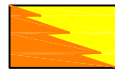
Faglia (trattini indicano lato ribassato)



Alluvioni recenti



Alluvioni terrazzate (pleistocene sup.)



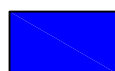
Calcareniti e sabbie di Capodarso (Pliocene sup.)



Marne di Enna (Pliocene med.)



Trubi (Pliocene inf.)



Gessi (Messiniano)