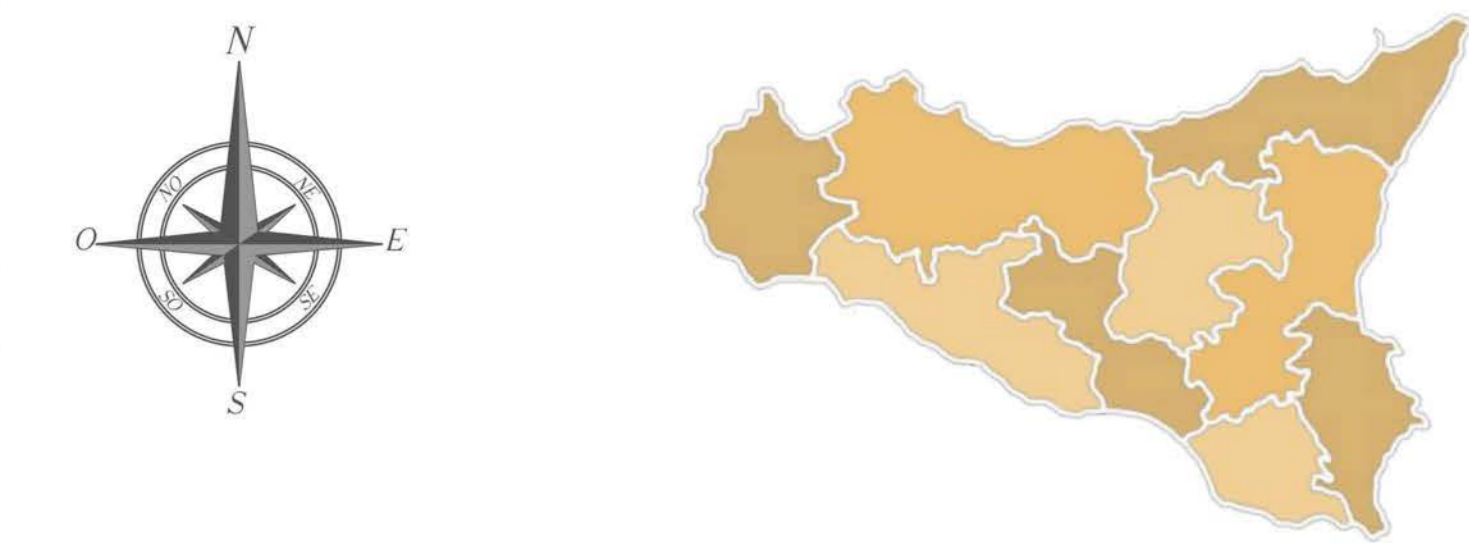
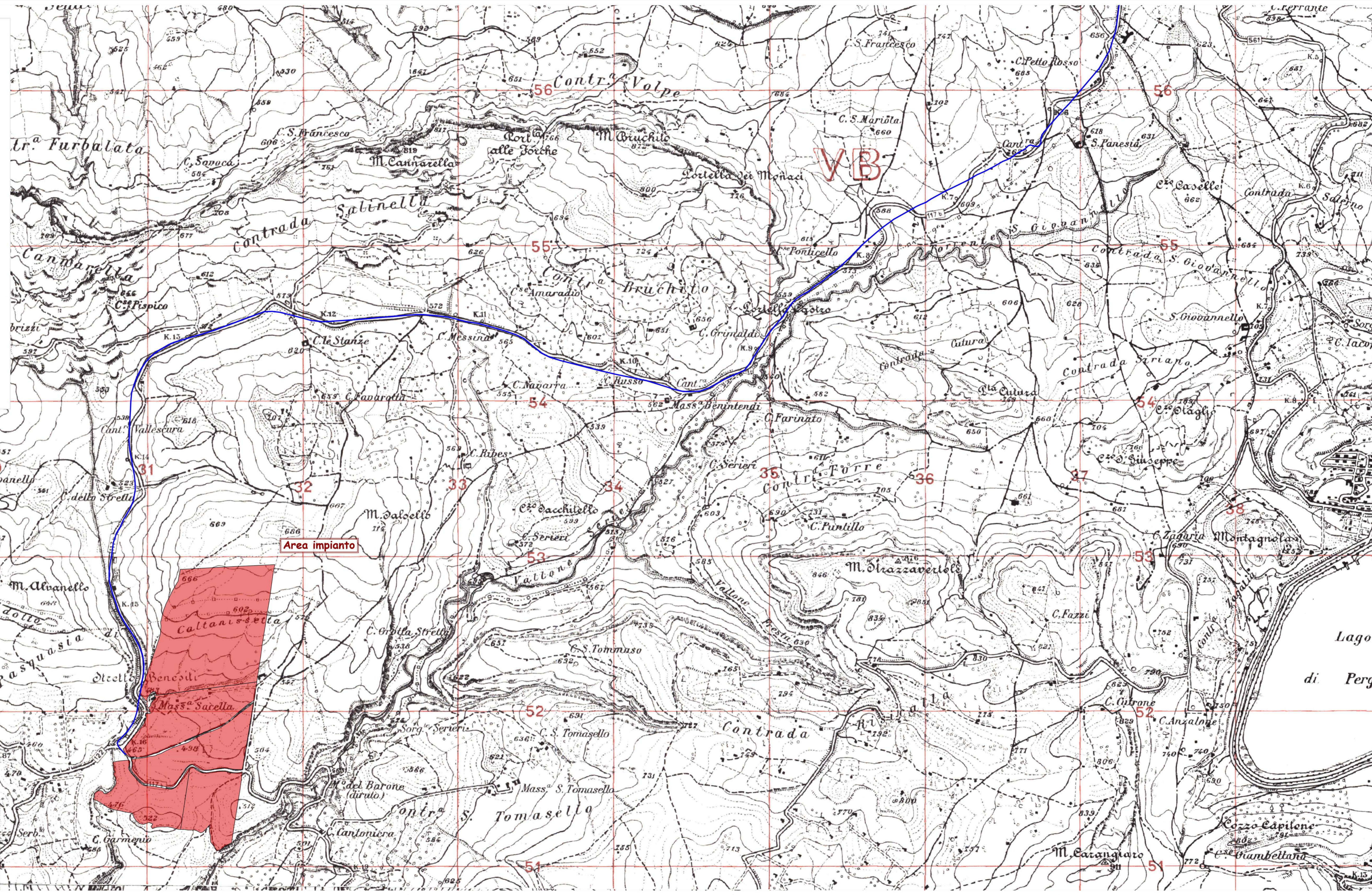
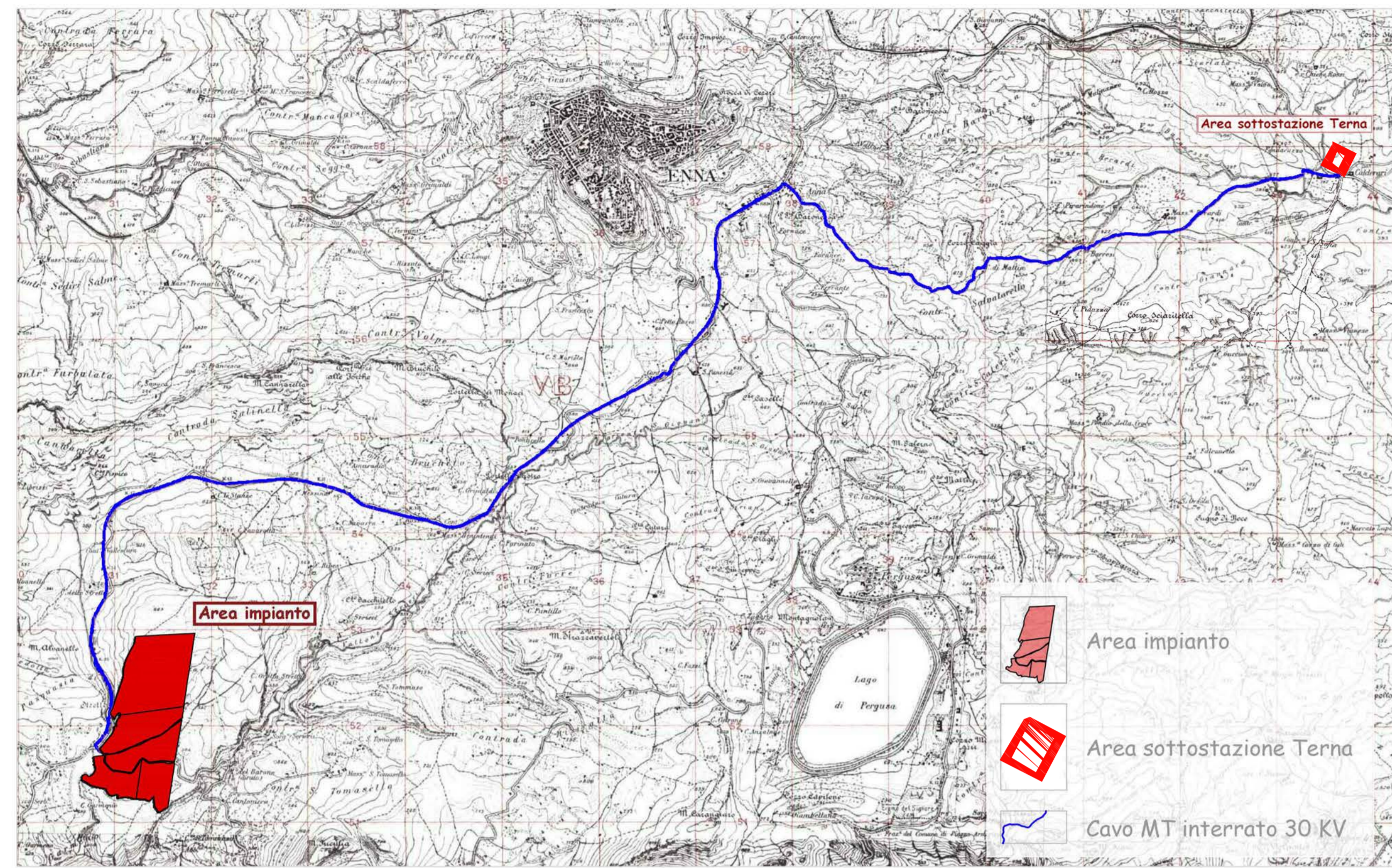


Stralcio elaborato n.4 "Inquadramento generale su IGM"

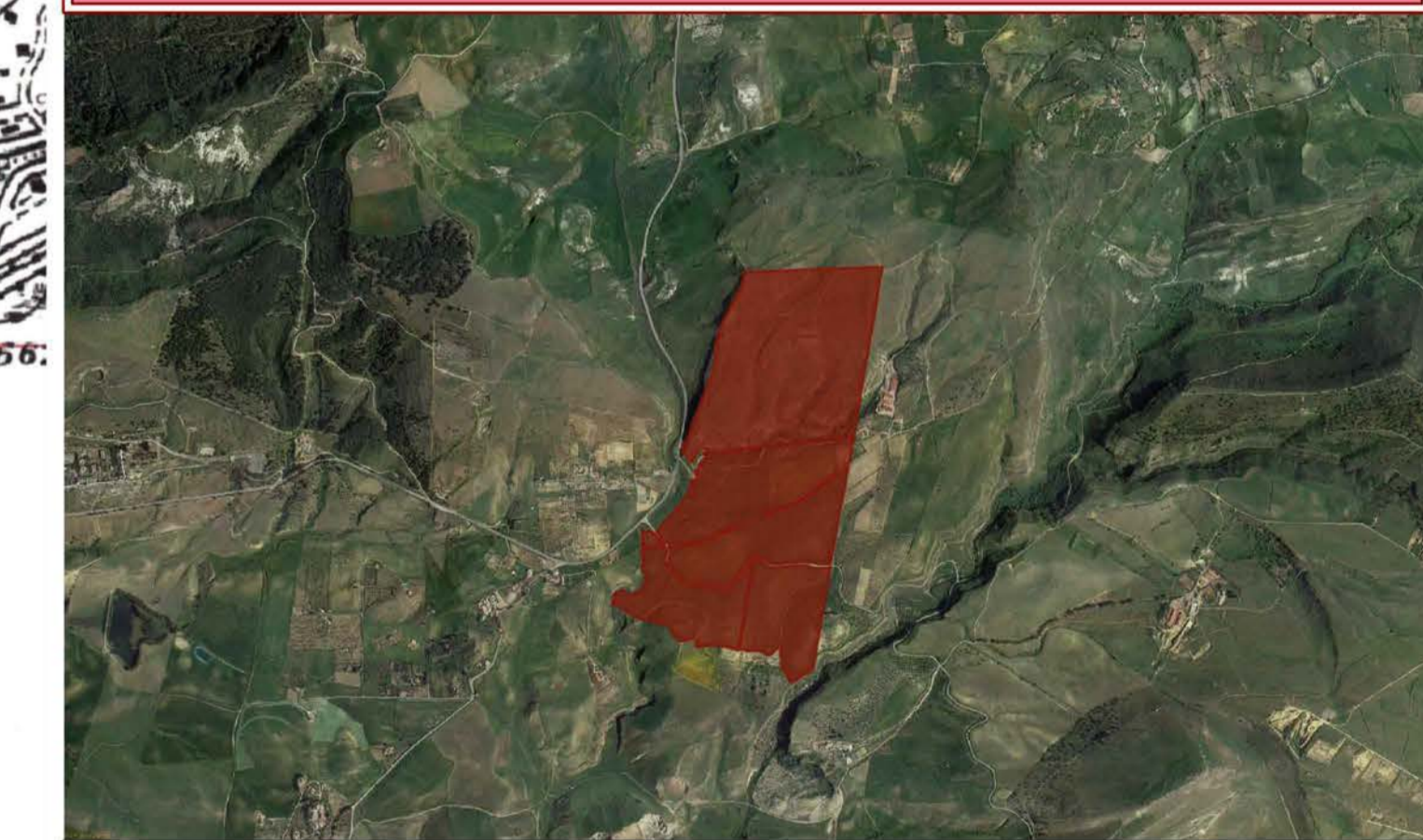


SISTEMA DI RIFERIMENTO
ETRS 1989 UTM Zone 33N
Scala Numerica: 1:10.000
Scala grafica:
0 100m 500m

LEGENDA

- Area impianto
- Cavo MT interrato 30 KV

Provincia di ENNA - Comune di ENNA



OGGETTO: NUOVE		Sviluppo e Progettazione esecutiva	
Committente: X-ELIO		 GEOSTUDIOPROJECT S.P.A. Corso Vittorio Emanuele, 349 00186 Roma P.IVA: 17129771006 www.x-elio.com	
OPERA: Progetto per la realizzazione di un impianto agrivoltico denominato "ENNA 2" della potenza di 45 MW in A.C. e 50 MWp in D.C. con sistema di accumulo integrato da 21 MW e di tutte le opere connesse ed infrastrutture da realizzarsi nel Comune di Enna (EN).		TITOLO: Inquadramento generale su IGM (A) Progettista: Ing. Salvatore Camilleri	
UBICAZIONE IMPIANTO: Contrada Salsello Enna (EN)		DATA: 08/08/2023	
SCALA: 1:10.000			