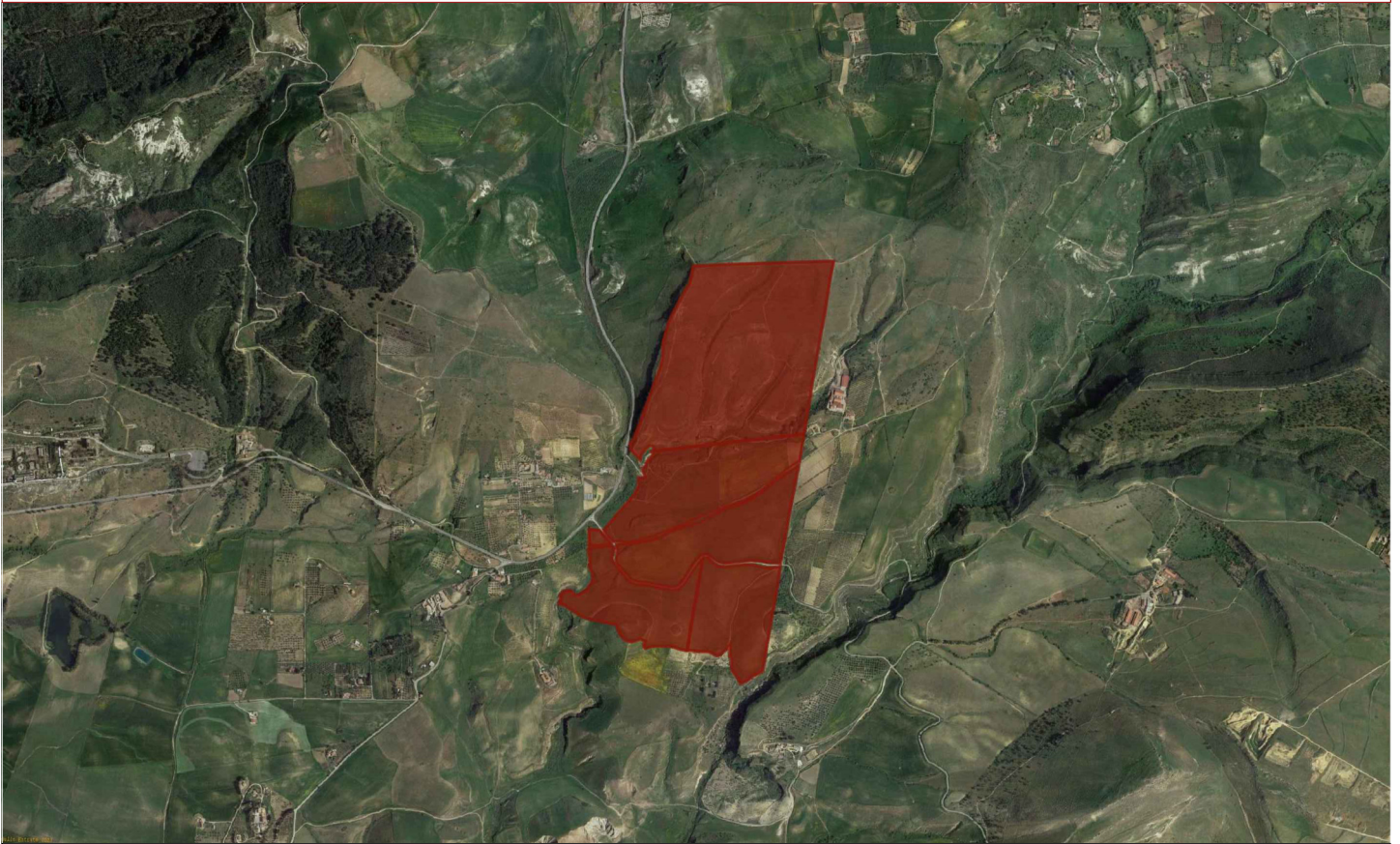


Provincia di ENNA - Comune di ENNA



OGGETTO REVISIONE

Committente:

X-ELIO

X-ELIO ENNA 2 S.r.l.
Corso Vittorio Emanuele, 349
00186 Roma
P.IVA.: 17129771006
www.x-elio.com

Sviluppo e Progettazione esecutiva:



GEOSTUDIOGROUP S.T.P. - S.R.L.

GEOSTUDIOGROUP STP S.r.l.
Via Dott. Lino Blundo n.3
97100 Ragusa (RG)
P.IVA:01635940883
www.geostudiogroup.net

OPERA:

Progetto per la realizzazione di un impianto agrivoltaico denominato "ENNA 2" della potenza di 42 MW in A.C. e 50 MWp in D.C. con sistema di accumulo integrato da 21 MW e di tutte le opere connesse ed infrastrutture da realizzarsi nel Comune di Enna (EN).

UBICAZIONE IMPIANTO

**Contrada Salsello
Enna (EN)**

DATA:

08/08/2023

SCALA:

1:2.000

TITOLO: Carta sintesi pianificazione 1:2.000

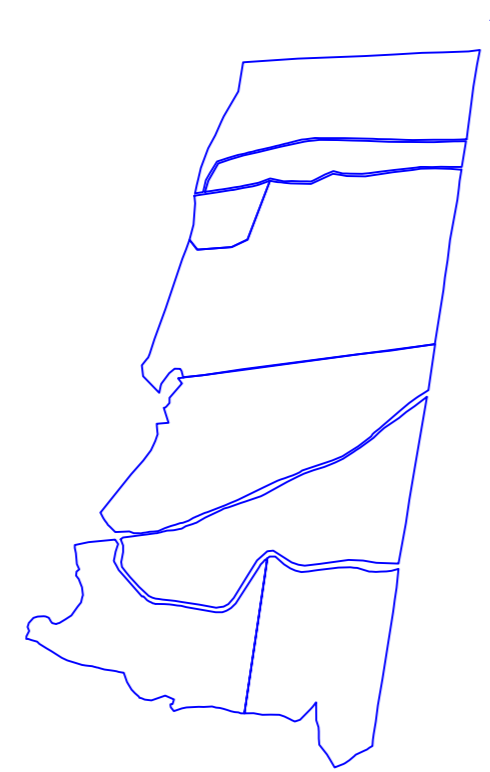
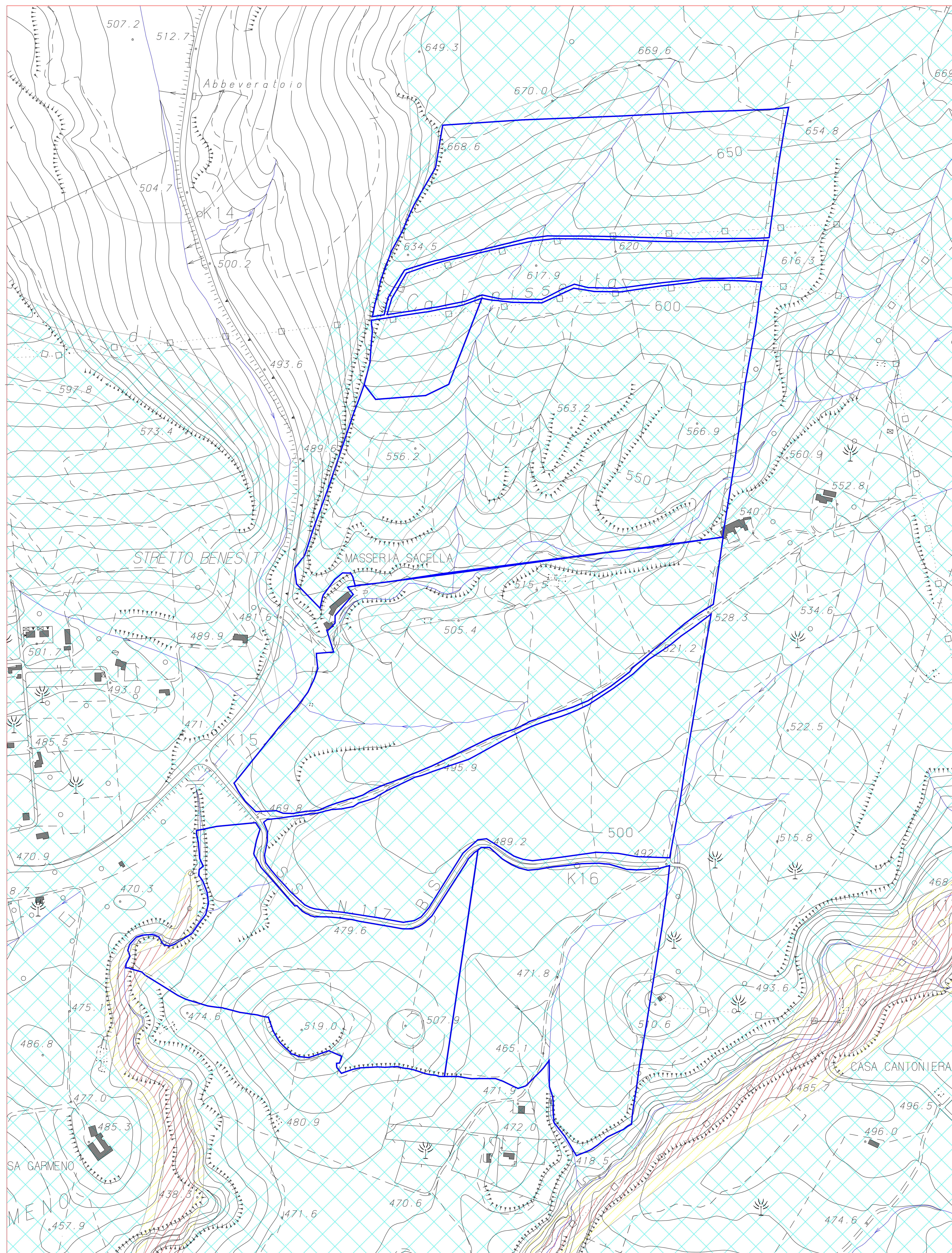
I GEOLOGI

DOTT. FRANCO PRIVITERA GAROZZO



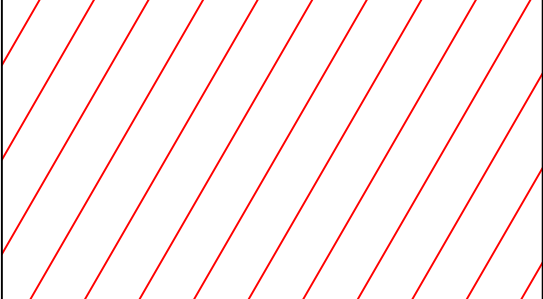
DOTT. GIOVANNI OCCHIPINTI

PROGETTISTA P.P.V

Carta sintesi pianificazione – scala 1:2.000



Ubicazione sito

- | | |
|--|--|
|  | Classe 1 – suscettività d'uso non condizionata
Aree stabili a normale evoluzione geomorfologica, idonee a insediamenti antropici. |
|  | Classe 2 – suscettività d'uso condizionata
Aree instabili interessate da fenomeni di soliflusso, colamento, esondazione e crolli, non idonee a insediamenti antropici. Per queste bisognerà prevedere interventi di miglioramento delle condizioni geomorfologiche e idrauliche |
|  | Classe 3 – suscettività totalmente limitata
Aree sulle quali approfondire il livello di conoscenza delle condizioni geomorfologiche e/o idrauliche. Gli eventuali interventi dovranno essere preceduti da adeguate ed approfondite indagini. |