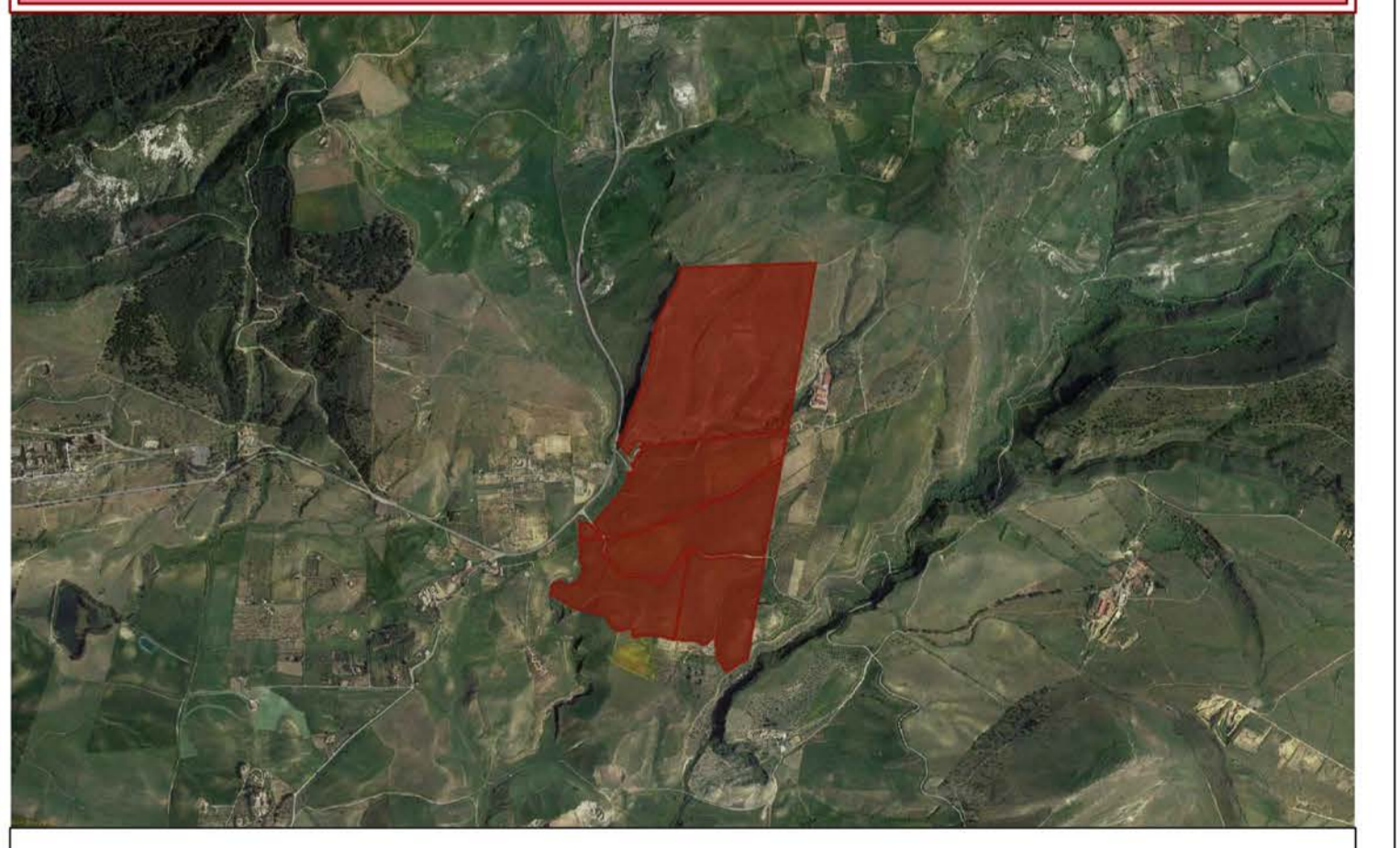


- LEGENDA**
- Area impianto
  - Cavo MT interrato 30 KV
  - Beni monumentali e di interesse storico-ambientale
  - Limite fascia di rispetto dei fiumi e dei laghi
  - Aree instabili interessate da fenomeni di soliflusso, colamento, esondazione e crolli, non idonee a insediamenti antropici.

- LEGENDA**
- CONFINI COMUNALI
  - CONFINI PROVINCIALI
  - BENI MONUMENTALI E INTERESSE STORICO-AMBIENTALE
  - CENTRO STORICO Z.T.A.
  - Z.T.O. 04
  - Z.T.O. 05
  - Z.T.O. 06
  - Z.T.O. 07
  - Z.T.O. 08
  - Z.T.O. 09
  - Z.T.O. 10
  - Z.T.O. 11
  - Z.T.O. 12
  - Z.T.O. 13
  - Z.T.O. 14
  - Z.T.O. 15
  - Z.T.O. 16
  - Z.T.O. 17
  - Z.T.O. 18
  - Z.T.O. 19
  - Z.T.O. 20
  - Z.T.O. 21
  - Z.T.O. 22
  - Z.T.O. 23
  - Z.T.O. 24
  - Z.T.O. 25
  - Z.T.O. 26
  - Z.T.O. 27
  - Z.T.O. 28
  - Z.T.O. 29
  - Z.T.O. 30
  - Z.T.O. 31
  - Z.T.O. 32
  - Z.T.O. 33
  - Z.T.O. 34
  - Z.T.O. 35
  - Z.T.O. 36
  - Z.T.O. 37
  - Z.T.O. 38
  - Z.T.O. 39
  - Z.T.O. 40
  - Z.T.O. 41
  - Z.T.O. 42
  - Z.T.O. 43
  - Z.T.O. 44
  - Z.T.O. 45
  - Z.T.O. 46
  - Z.T.O. 47
  - Z.T.O. 48
  - Z.T.O. 49
  - Z.T.O. 50
  - Z.T.O. 51
  - Z.T.O. 52
  - Z.T.O. 53
  - Z.T.O. 54
  - Z.T.O. 55
  - Z.T.O. 56
  - Z.T.O. 57
  - Z.T.O. 58
  - Z.T.O. 59
  - Z.T.O. 60
  - Z.T.O. 61
  - Z.T.O. 62
  - Z.T.O. 63
  - Z.T.O. 64
  - Z.T.O. 65
  - Z.T.O. 66
  - Z.T.O. 67
  - Z.T.O. 68
  - Z.T.O. 69
  - Z.T.O. 70
  - Z.T.O. 71
  - Z.T.O. 72
  - Z.T.O. 73
  - Z.T.O. 74
  - Z.T.O. 75
  - Z.T.O. 76
  - Z.T.O. 77
  - Z.T.O. 78
  - Z.T.O. 79
  - Z.T.O. 80
  - Z.T.O. 81
  - Z.T.O. 82
  - Z.T.O. 83
  - Z.T.O. 84
  - Z.T.O. 85
  - Z.T.O. 86
  - Z.T.O. 87
  - Z.T.O. 88
  - Z.T.O. 89
  - Z.T.O. 90
  - Z.T.O. 91
  - Z.T.O. 92
  - Z.T.O. 93
  - Z.T.O. 94
  - Z.T.O. 95
  - Z.T.O. 96
  - Z.T.O. 97
  - Z.T.O. 98
  - Z.T.O. 99
  - Z.T.O. 100

Provincia di ENNA - Comune di ENNA



OGGETTO: NUOVE  
 Commit: X-ELIO  
 Sviluppo e Progettazione esecutiva: GEOSTUDIOGROUP STP S.r.l.  
 Via Dott. Lino Burdo n.3  
 97100 Ragusa (RG)  
 P.IVA: 015354093  
 www.geostudiogroup.it

OPERA: Progetto per la realizzazione di un impianto agrivoltaiico denominato "ENNA 2" della potenza di 42 MW in A.C. e 50 MWp in D.C. con sistema di accumulo integrato da 24 MW e di tutte le opere connesse ed infrastrutture da realizzarsi nel Comune di Enna (EN).  
 TITOLO: Inquadramento generale su PRG (A)  
 Progettista: Ing. Salvatore Camilleri  
 UBICAZIONE IMPIANTO: Contrada Salsello Enna (EN)  
 DATA: 08/08/2023  
 SCALA: 1:10.000

SISTEMA DI RIFERIMENTO  
 ETRS 1989 UTM Zone 33N  
 Scala grafica: 1:10.000  
 0 100m 500m