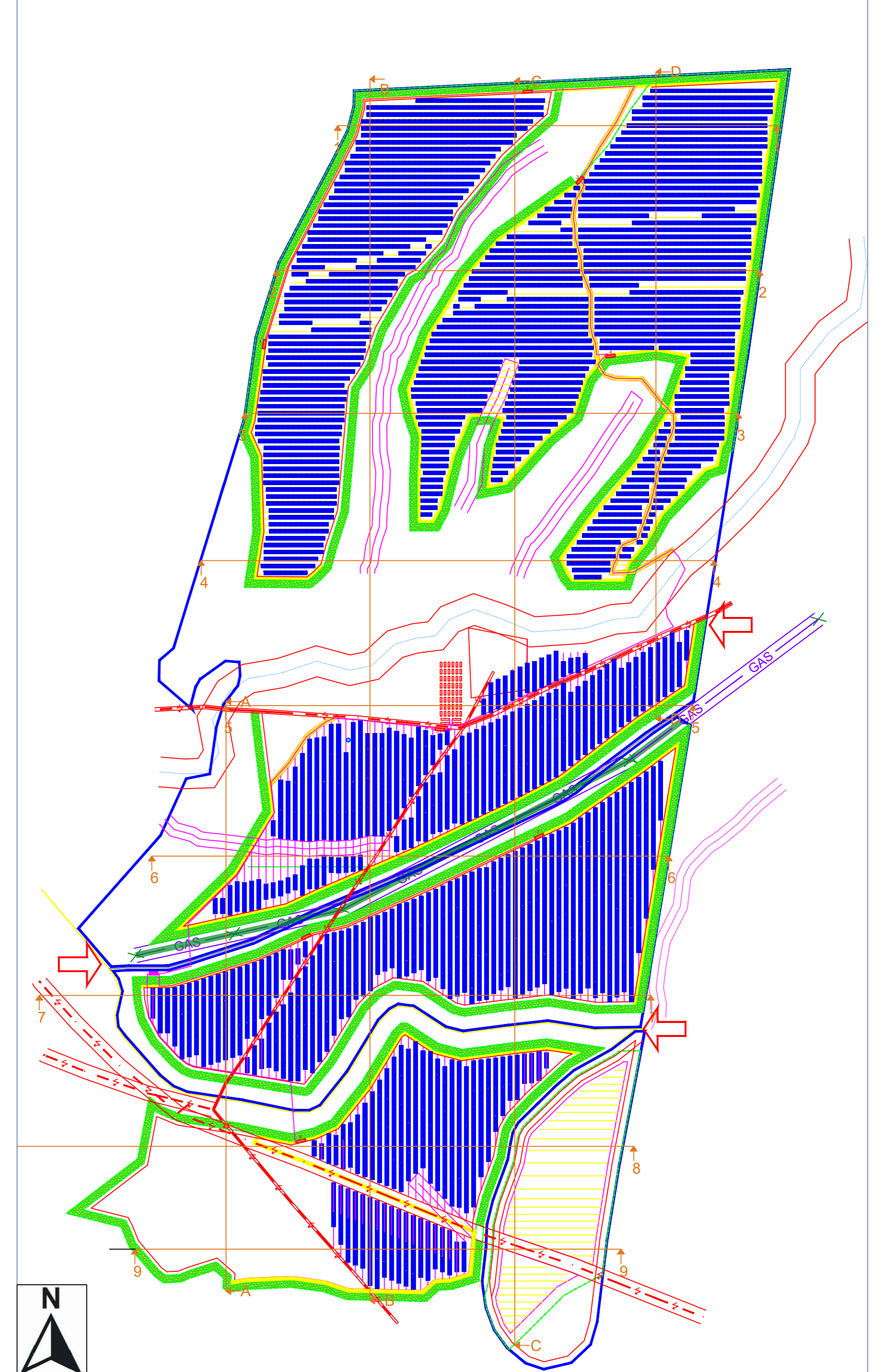
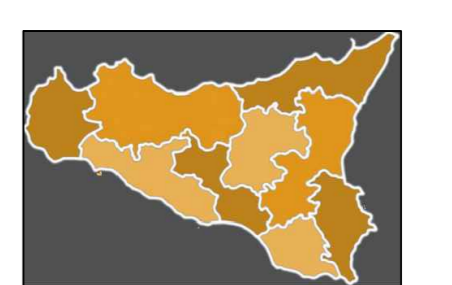


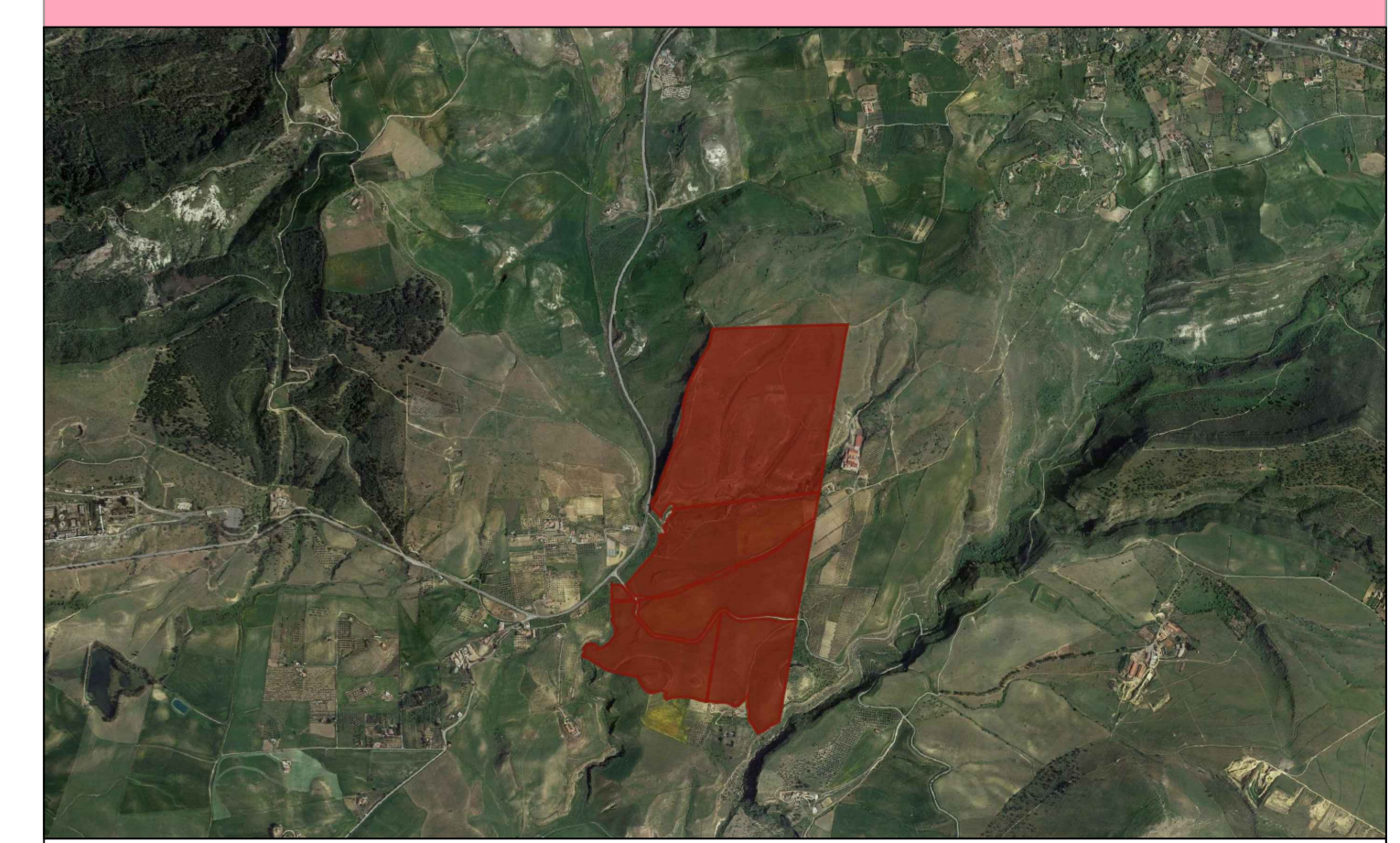
LAYOUT IMPIANTO - PLANIMETRIA
scala 1:5.000



- LEGENDA**
- Piano campagna
 - Limite fascia arborea
 - Piste in progetto
 - Piste esistenti
 - Fasce tagliafuoco
 - Strutture fisse
 - Trackers



Provincia di ENNA - Comune di ENNA



DATA	REV	OGGETTO	REVISIONE
<p>Comittente: X-ELIO</p> <p>Sviluppo e Progettazione esecutiva: GEOSTUDIOGROUP STP S.r.l.</p> <p>X-ELIO ENNA 2 S.R.L. Corso Vittorio Emanuele, 349 00186 Roma P.IVA: 17129771006 www.x-elio.com</p> <p>GEOSTUDIOGROUP STP S.r.l. Via Don. Lino Bianco n. 3 97100 Ragusa (RG) P.IVA: 0163940883 www.geostudiogroup.net</p>			
<p>OPERA: Progetto per la realizzazione di un impianto fotovoltaico denominato "ENNA 2" della potenza di 42 MW in A.C. e 50 MWp in D.C. con sistema di accumulo integrato da 21 MW e di tutte le opere connesse ed infrastrutture da realizzarsi nel Comune di Enna (EN).</p>		<p>TITOLO: Piano piano-altimetrico stato di progetto - Sez. Nord-Sud</p> <p>Progettista: Ing. Salvatore Camillieri</p>	
<p>UBICAZIONE IMPIANTO: Contrada Salsello Enna (EN)</p>			
<p>DATA: 06/08/2023</p>		<p>SCALA: Varie</p>	