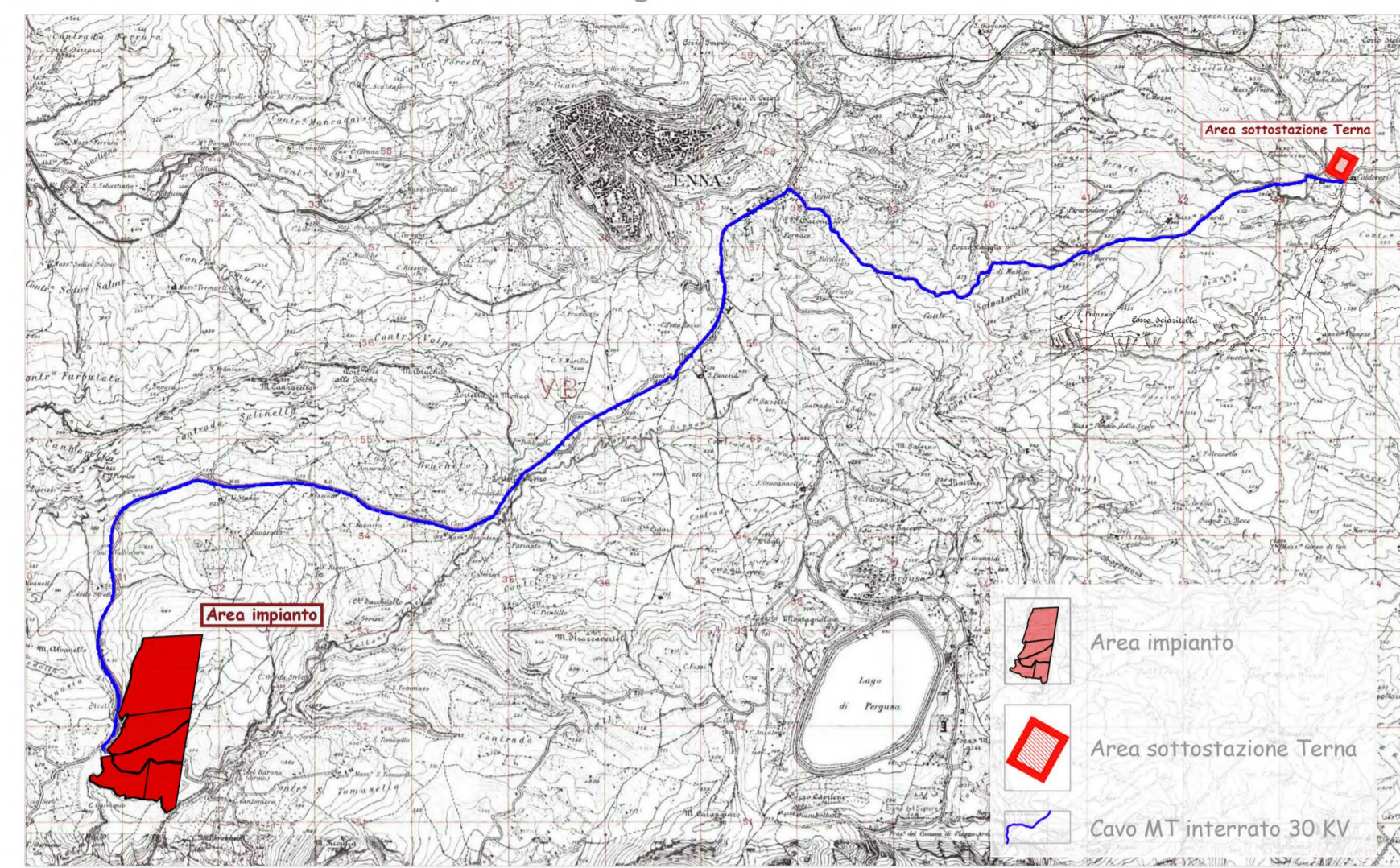
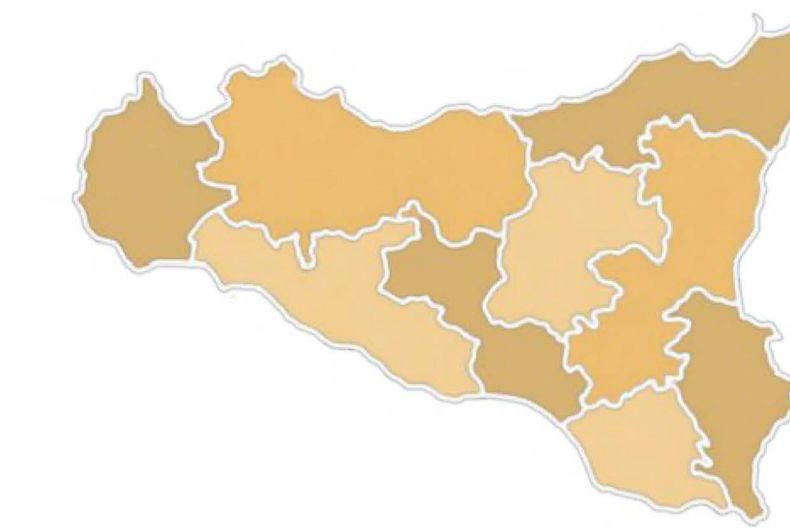
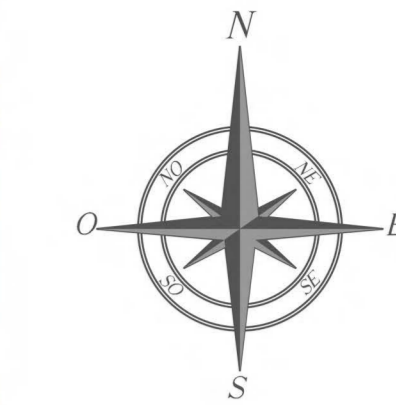


Stralcio elaborato n.4 "Inquadramento generale su IGM"



Area impianto

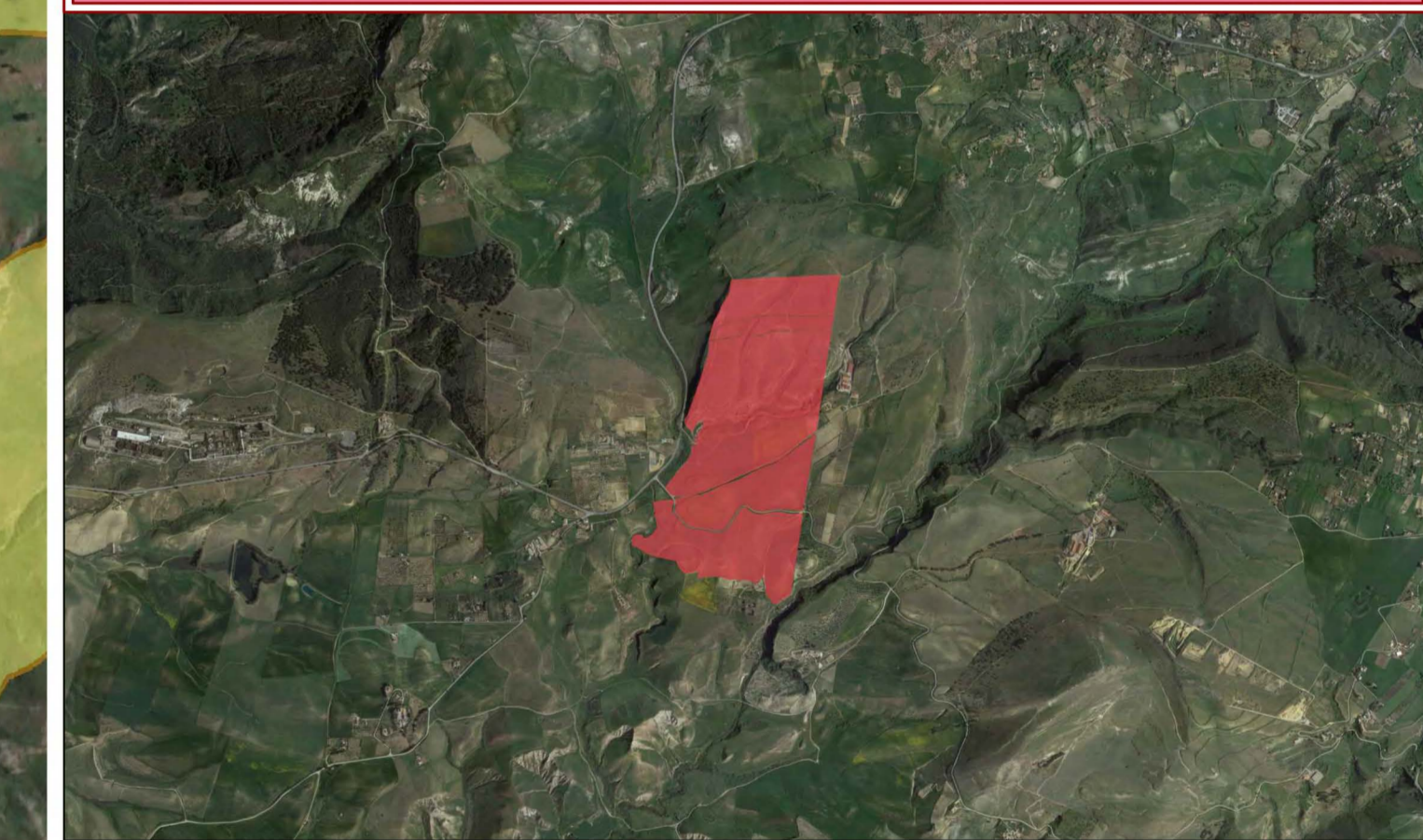



SISTEMA DI RIFERIMENTO  
ETRS 1989 UTM Zone 33N  
Scala Numerica: 1:10.000  
Scala grafica:  
0 100m 500m

**LEGENDA**

-  Area impianto
-  Cavo MT interrato 30 KV
-  Beni Paesaggistici D. Lgs. 42/04

**Provincia di ENNA - Comune di ENNA**



OGGETTO REVISIONE	
Committente:	Sviluppo e Progettazione esecutiva:
X-ELIO	
X-ELIO ENNA 2 S.R.L. Corso Vittorio Emanuele, 349 00186 Roma P.IVA: 17123771008 www.x-elio.com	GEOSTUDIOGROUP STP S.r.l. Via Dott. Lino Blundo n.3 97100 Ragusa (RG) P.IVA: 01635540963 www.geostudiogroup.it
OPERA:	TITOLO: Vincoli Paesaggistici (A)
Progetto per la realizzazione di un impianto agrivoltaiico denominato "ENNA 2" della potenza di 42 MW in A.C. e 50 MWp in D.C. con sistema di accumulo integrato da 21 MW e di tutte le opere connesse ed infrastrutture da realizzarsi nel Comune di Enna (EN).	Progettista: <b>Ing. Salvatore Camillieri</b>
UBICAZIONE IMPIANTO	
Contrada Salsello Enna (EN)	
DATA: 08/08/2023	SCALA: 1:10.000