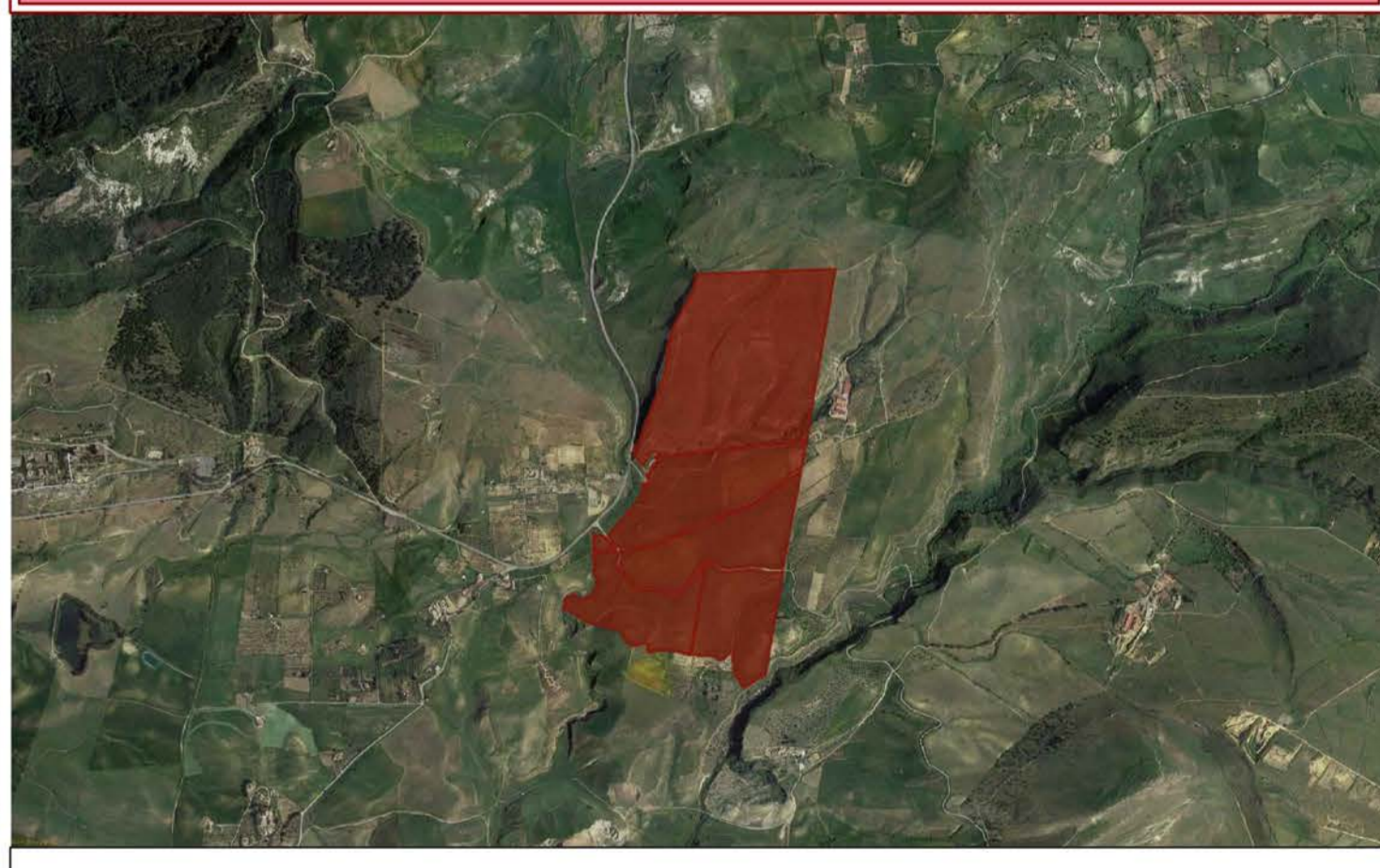


Provincia di ENNA - Comune di ENNA



OGGETTO: NUOVO

Committente: X-ELIO

SVILUPPO E PROGETTAZIONE ESECUTIVA: GEOSTUDIOGROUP STP S.r.l.

X-ELIO ENNA 2 S.R.L.
Corso Vittorio Emanuele, 349
00186 Roma
P.IVA: 17129771006
www.x-elio.com

GEOSTUDIOGROUP STP S.r.l.
Via Dott. Lino Blundo n.3
97100 Ragusa (RG)
P.IVA: 01635840963
www.geostudiogroup.it

OPERA: Progetto per la realizzazione di un impianto agrivoltico denominato "ENNA 2" della potenza di 45 MW in A.C. e 50 MWp in D.C. con sistema di accumulo integrato da 24 MW e di tutte le opere connesse ed infrastrutture da realizzarsi nel Comune di Enna (EN).

TITOLO: Vincoli Passaggiati, Patrimonio Storico culturale (A)

Progettista: Ing. Salvatore Camilleri

UBICAZIONE IMPIANTO: Contrada Salsello Enna (EN)

DATA: 08/08/2023

SCALA: 1:10.000