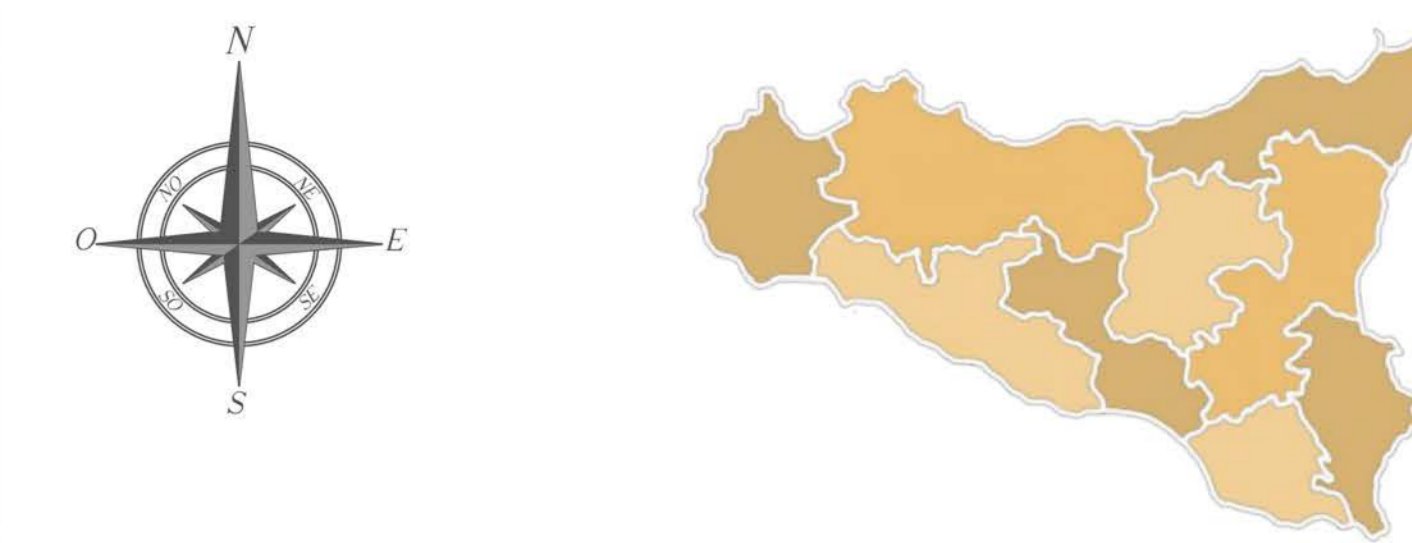
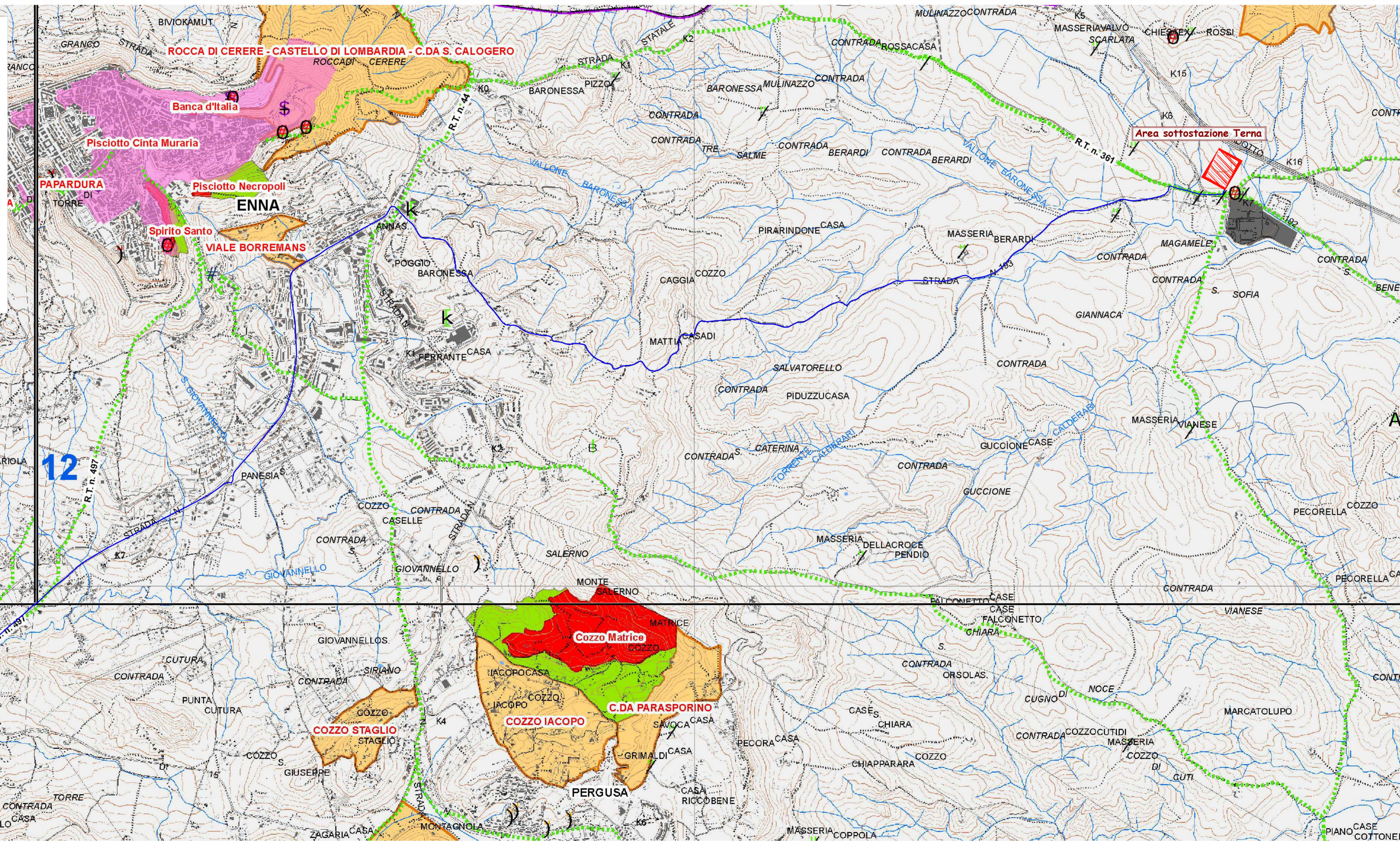
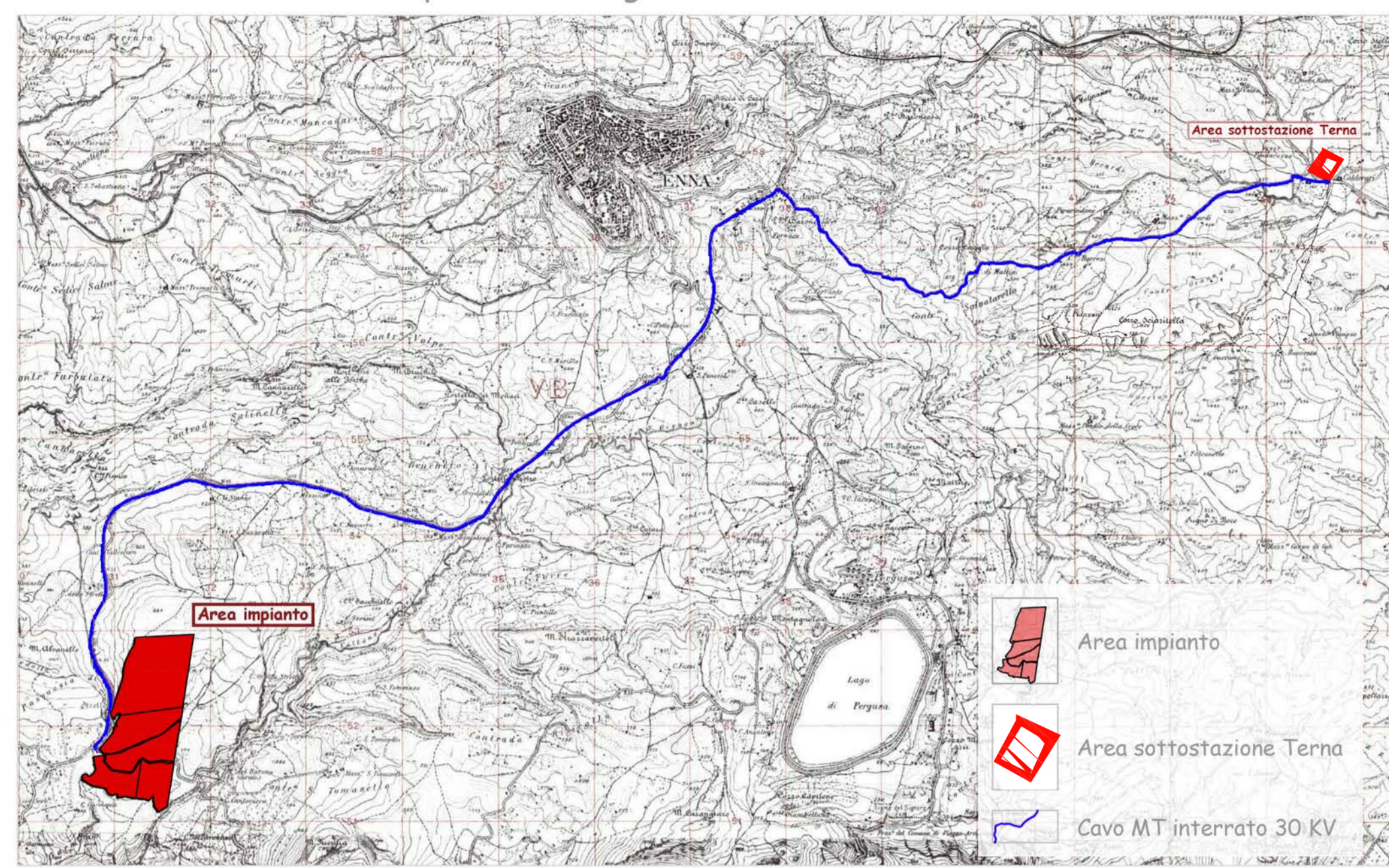


Stralcio elaborato n.4 "Inquadramento generale su IGM"

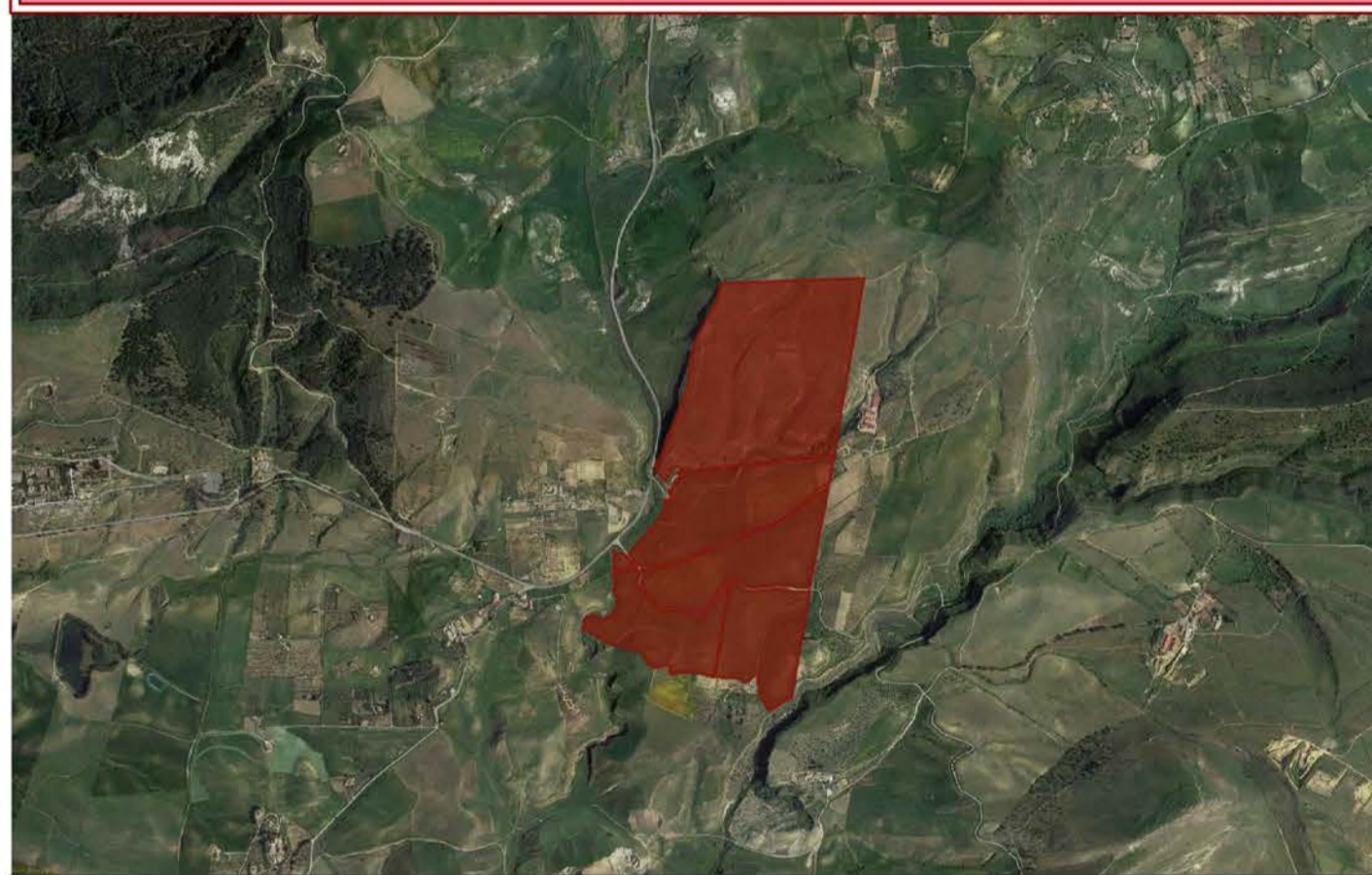


SISTEMA DI RIFERIMENTO
ETRS 1989 UTM Zone 33N
Scala Numerica: 1:10.000
Scala grafica:
0 100m 500m

- LEGENDA**
- Area sottostazione Terna
 - Cavo MT interrato 30 KV
 - Area di interesse archeologico, art 142 lett m) D. Lgs. 42/04

- Legenda**
- Archeologia**
- Vincolo archeologico ex art 10 D.lgs. 43/04 (vincolo diretto)
 - Vincolo archeologico ex art 10 D.lgs. 43/04 - Area di protezione con prescrizioni contenute nel decreto amministrativo (vincolo indiretto)
 - Area di interesse archeologico, art. 142 lett m) D.lgs. 42/04
- Parchi archeologici di Morgantina e Villa dei Casale**
- Zona A
 - Zona B
 - Zona C
- Centri e nuclei storici**
- Centri storici di progetto
- Beni isolati**
- A - Architettura militare**
 - A1 - Torri
 - A2 - Bastioni, castelli, fortificazioni, murelle
 - B - Architettura religiosa**
 - B1 - Abbazie, badie, collegi, conventi, eremi, monasteri, santuari
 - B2 - Cappelle, chiese
 - B3 - Chiese, oratori
 - B4 - Edifici, cippi, cippi, monumenti celebrativi
 - C - Architettura residenziale**
 - C1 - Casine, casini, palazzetti, palazzine, palazzi, ville, villette, villosi
 - D - Architettura produttiva**
 - D1 - Aziende, bagni, casei, case, cortili, fattorie, fondi, casene, masserie
 - D2 - Case coloniche, depositi fumentari, magazzini, stalle
 - D3 - Casine, casei, palerani, stabilimenti enologici, trappeti
 - D4 - Mulini
 - D5 - Abbeveratoi, cisterni, fontane, gabbie, norie e sanie, pozzi, vasche
 - D6 - Cave, miniere, soffie
 - D9 - Calcare, fornaci, fomi, stazioni
 - E - Attrezzature e servizi**
 - E3 - Terme
 - E4 - Alberghi, colonie marine, fondaci, locande, rifugi, ristoranti, taverni
 - E5 - Asili dei poveri, ginecei, lazzerati, macelli, ospedali, scuole, telegraf
 - E7 - Stazioni, caselli ferroviari, case carcerarie
 - E8 - Fonti, gallerie
 - F - Parco minerario**
- Viabilità storica**
- Regia trazzero
 - Fariavie storiche
- Ambiti regionali**
- Limiti comunali

Provincia di ENNA - Comune di ENNA



OGGETTO: NUOVO

Committente: **X-ELIO**

Titolo: Vincoli Paesaggistici, Patrimonio Storico culturale (B)

Progetto per la realizzazione di un impianto agrivoltico denominato "ENNA 2" della potenza di 45 MW in A.C. e 50 MWp in D.C. con sistema di accumulo integrato da 24 MW e di tutte le opere connesse ed infrastrutture da realizzarsi nel Comune di Enna (EN).

UBICAZIONE IMPIANTO
Contrada Salsello
Enna (EN)

DATA: 08/08/2023

SCALA: 1:10.000

Progettista:
Ing. Salvatore Camilleri