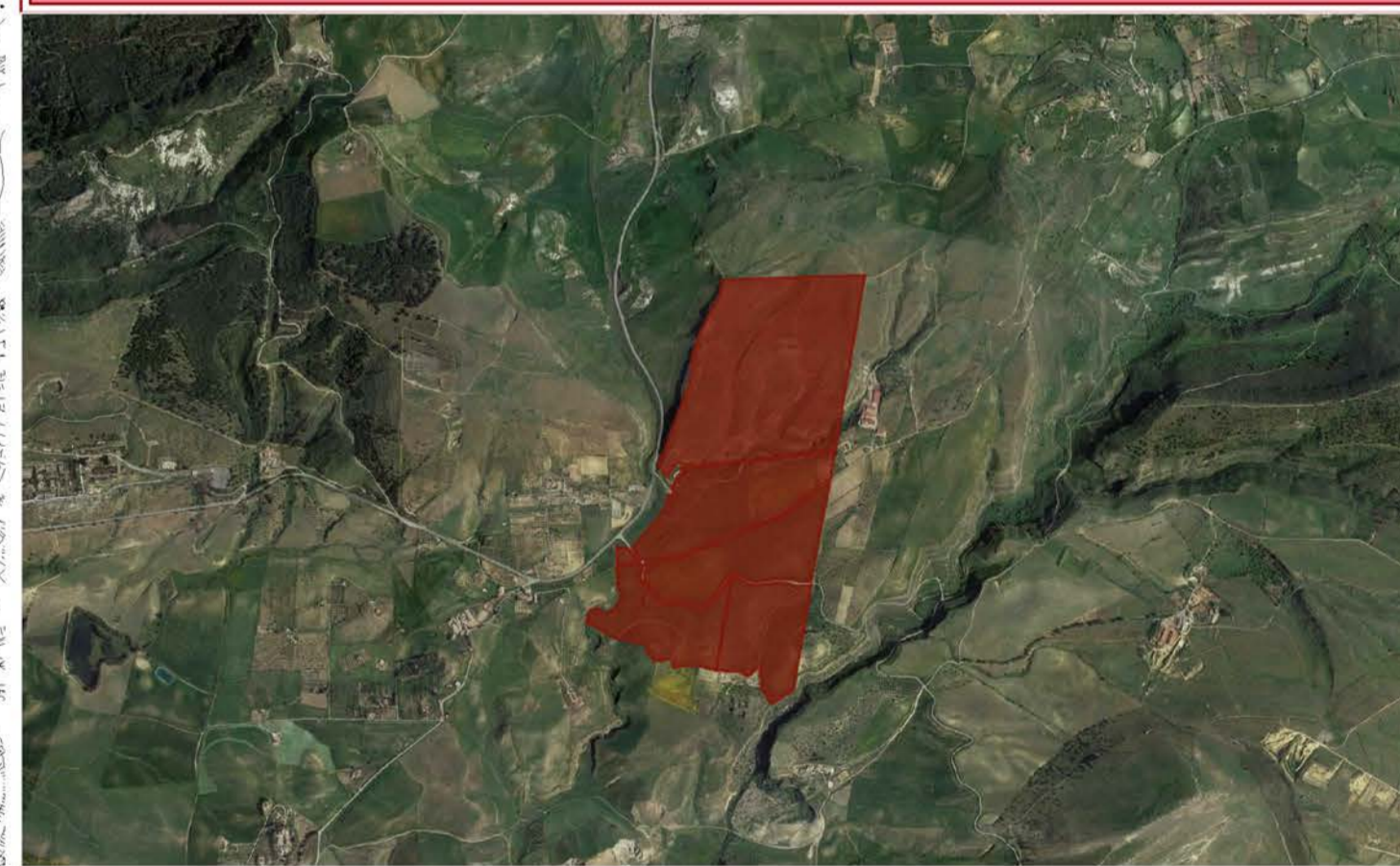


SISTEMA DI RIFERIMENTO
ETRS 1989 UTM Zone 33N
Scala Numerica: 1:10.000
0 100m 500m

LEGENDA

- Area impianto
- Cavo MT interrato 30 KV
- Vincolo idrogeologico

Provincia di ENNA - Comune di ENNA



OGGETTO: INVIOLAZIONE

Committente:

X-ELIO

X-ELIO ENNA 2 S.R.L.
Corso Vittorio Emanuele, 349
00186 Roma
P.IVA: 17129771006
www.x-elio.com

Sviluppo e Progettazione esecutiva:



GEOSTUDIOGROUP STP S.r.l.
Via Dott. Lino Blando n.3
97100 Ragusa (RG)
P.IVA: 0153540963
www.geostudiogroup.it

OPERA:
Progetto per la realizzazione di un impianto
agrovoltaico denominato "ENNA 2" della potenza di
42 MW in A.C. e 50 MWp in D.C. con sistema di accumulo
integrato da 21 MW e di tutte le opere connesse ed
infrastrutture da realizzarsi nel Comune di Enna (EN).

TITOLO: VINCOLO IDROGEOLOGICO (A)
Progettista:
Ing. Salvatore Camilleri

UBICAZIONE IMPIANTO:
Contrada Salsello
Enna (EN)
DATA:
08/08/2023

SCALA:
1:10.000