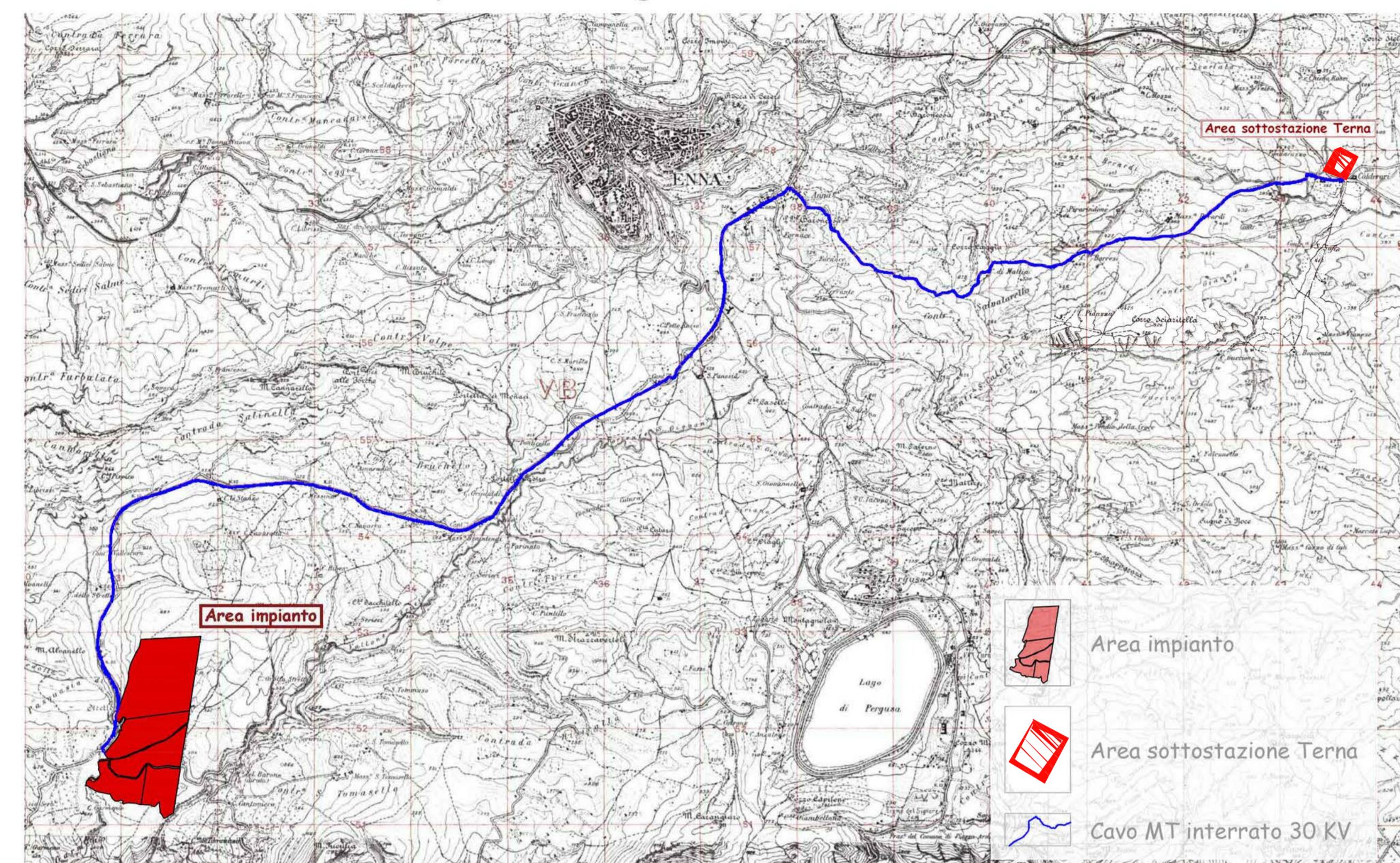
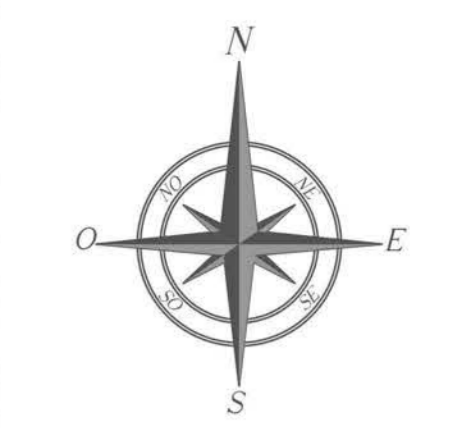
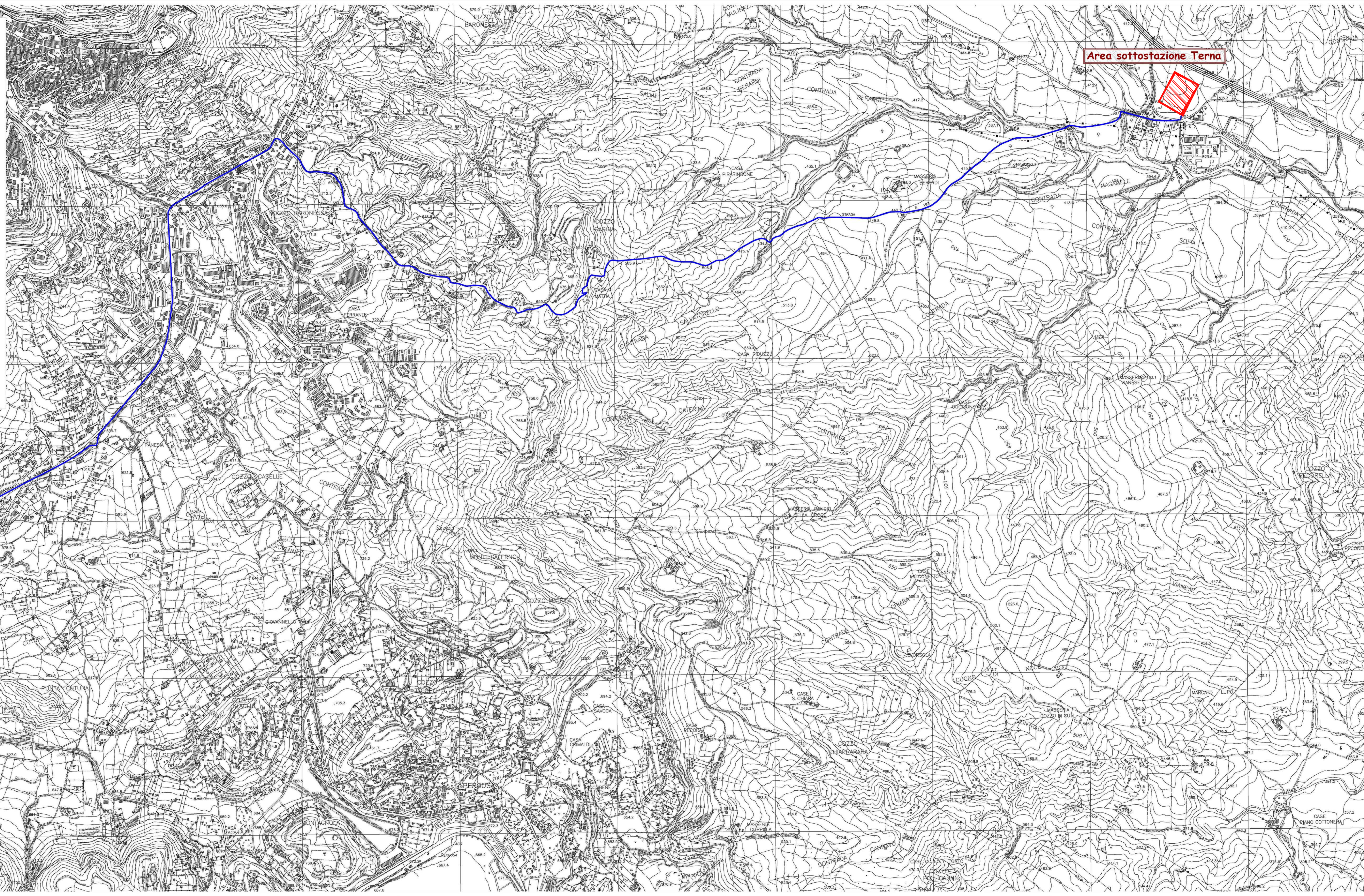


Stralcio elaborato n.4 "Inquadramento generale su IGM"



-  Area impianto
-  Area sottostazione Terna
-  Cavo MT interrato 30 KV

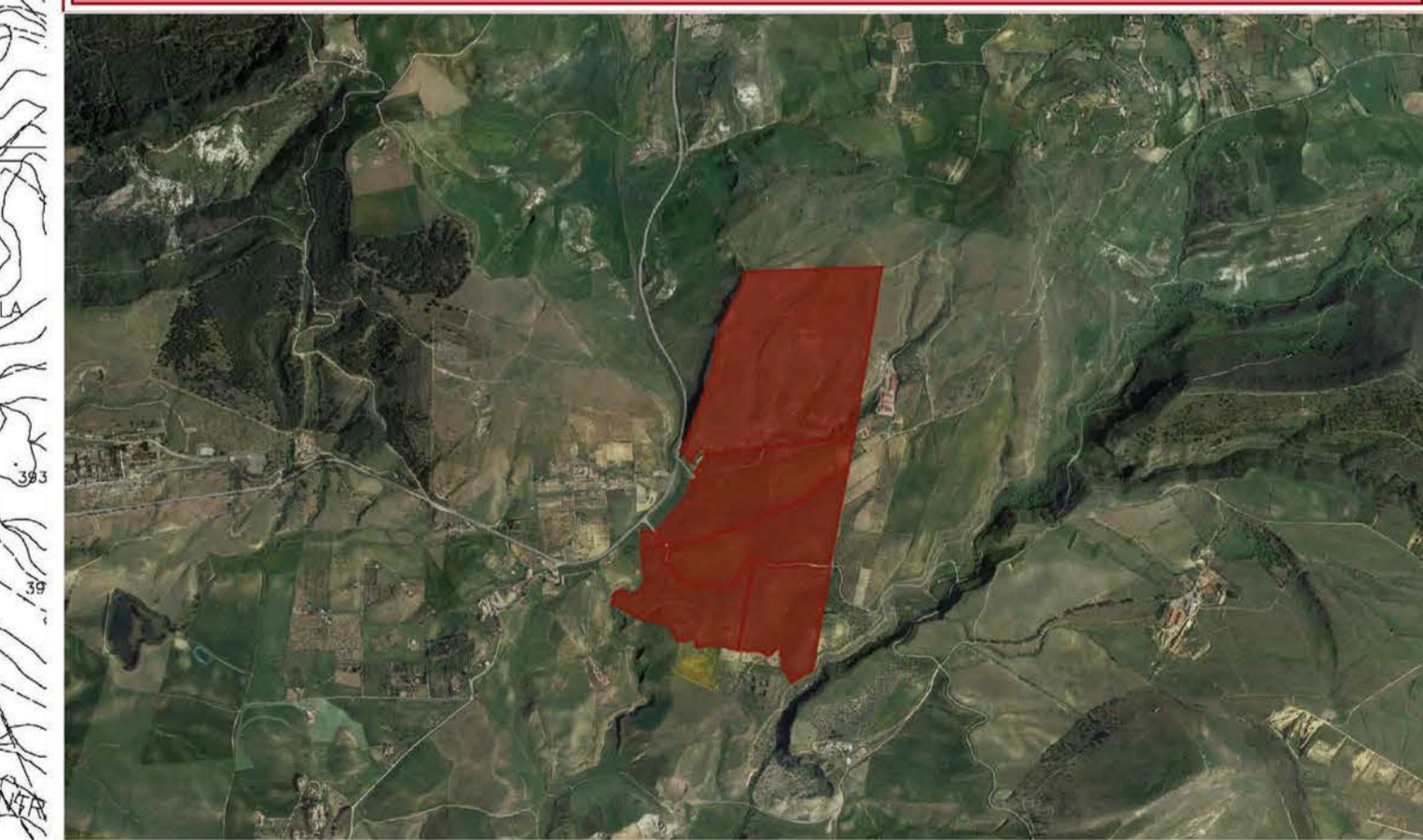


SISTEMA DI RIFERIMENTO
ETRS 1989 UTM Zone 33N
Scala Numerica: 1:10.000
Scala grafica:
0 100m 500m

LEGENDA

-  Area sottostazione Terna
-  Cavo MT interrato 30 KV

Provincia di ENNA - Comune di ENNA



Oggetto Revisione: COMMITTENTE: X-ELIO X-ELIO ENNA 2 S.R.L. Corso Vittorio Emanuele, 349 00186 Roma P.IVA: 17129771006 www.x-elio.com		Sviluppo e Progettazione esecutiva: GEOSTUDIOGROUP STP S.r.l. Via Dott. Lino Blando n.3 97100 Ragusa (RG) P.IVA: 0153540963 www.geostudiogroup.it	
OPERA: Progetto per la realizzazione di un impianto agricolo denominato "ENNA 2" della potenza di 42 MW in A.C. e 50 MWp in D.C. con sistema di accumulo integrato da 21 MW e di tutte le opere connesse ed infrastrutture da realizzarsi nel Comune di Enna (EN).		TITOLO: Inquadramento generale su CTR (B) Progettista: Ing. Salvatore Camilleri	
UBICAZIONE IMPIANTO: Contrada Salsello Enna (EN)		DATA: 08/08/2023	
SCALA: 1:10.000			