

SISTEMA DI RIFERIMENTO  
ETRS 1989 UTM Zone 33N  
Scala Numerica: 1:10.000  
0 100m 500m

**LEGENDA**

Area impianto  
Cavo MT interrato 30 KV

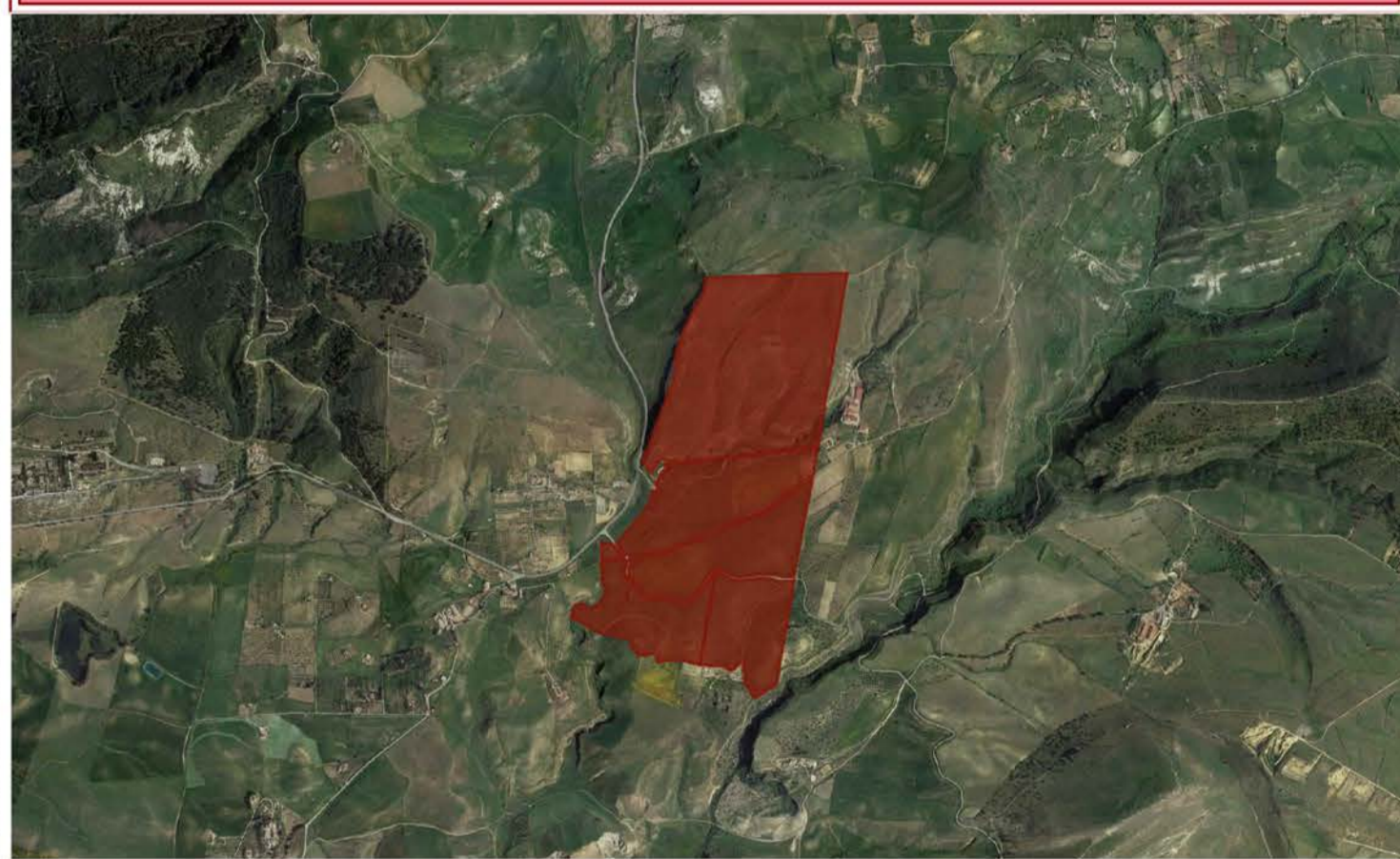
PAI - Rischio Geomorfologico

- 1
- 2
- 3
- 4

PAI - Pericolosità Geomorfologica

- 1
- 2
- 3
- 4

**Provincia di ENNA - Comune di ENNA**



OGGETTO INVIOSIONE

Comitente: X-ELIO

SVILUPPO E PROGETTAZIONE ESECUTIVA: GEOSTUDIOGROUP STP S.r.l.

OPERAZIONE: Progetto per la realizzazione di un impianto agricolo denominato "ENNA 2" della potenza di 45 MW in A.C. e 50 MWp in D.C. con sistema di accumulo integrato da 21 MW e di tutte le opere connesse ed infrastrutture da realizzarsi nel Comune di Enna (EN).

UBICAZIONE IMPIANTO: Contrada Salsello Enna (EN)

DATA: 08/08/2023

SCALA: 1:10.000

TITOLO: PAI, PERICOLOSITÀ E RISCHIO GEOMORFOLOGICO (A)

Progettista: Ing. Salvatore Camilleri