

SISTEMA DI RIFERIMENTO
ETRS 1989 UTM Zone 33N
Scala Numerica: 1:10.000
0 100m 500m

LEGENDA

- Area sottostazione
- Cavo MT interrato 30 KV

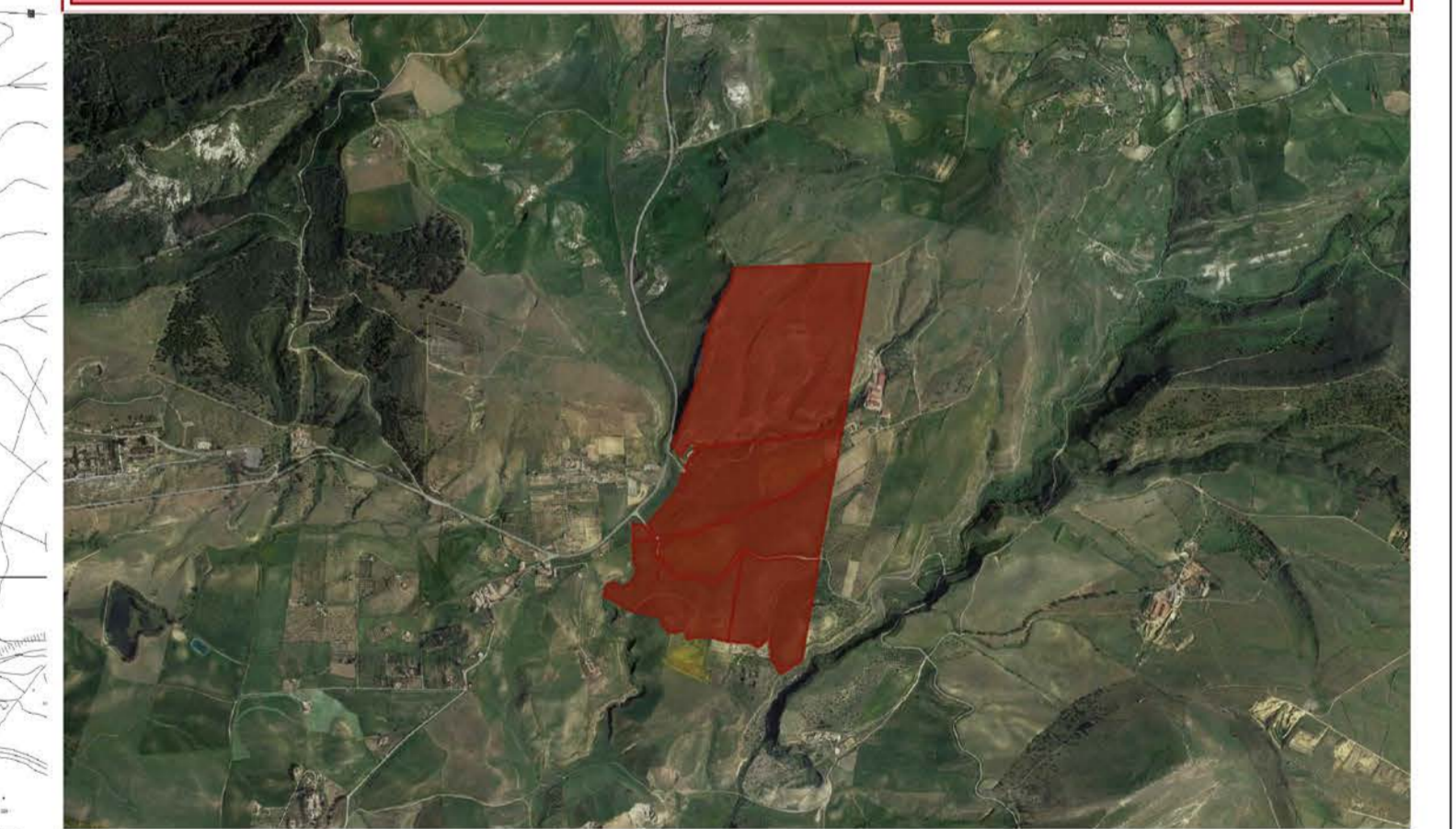
PAI - Rischio Geomorfologico

- 1
- 2
- 3
- 4

PAI - Pericolosità Geomorfologica

- 1
- 2
- 3
- 4

Provincia di ENNA - Comune di ENNA



OGGETTO RIVISIONE

Committente: **X-ELIO**
X-ELIO ENNA 2 S.R.L.
Corso Vittorio Emanuele, 349
00186 Roma
P.IVA: 17129771006
www.x-elio.com

Sviluppo e Progettazione esecutiva:
GEOSTUDIOGROUP STP S.r.l.
Via Dott. Lino Blando n.3
97100 Ragusa (RG)
P.IVA: 0183540963
www.geostudiogroup.it

OPERA: Progetto per la realizzazione di un impianto agrivoltico denominato "ENNA 2" della potenza di 42 MW in A.C. e 50 MWp in D.C. con sistema di accumulo integrato da 21 MW e di tutte le opere connesse ed infrastrutture da realizzarsi nel Comune di Enna (EN).

TITOLO: PAI, PERICOLOSITÀ E RISCHIO GEOMORFOLOGICO (B)

Progettista:
Ing. Salvatore Camilleri

UBICAZIONE IMPIANTO:
Contrada Salsello
Enna (EN)

DATA: 08/08/2023
SCALA: 1:10.000