

SISTEMA DI RIFERIMENTO
ETRS 1989 UTM Zone 33N
Scala Numerica: 1:10.000
0 100m 500m

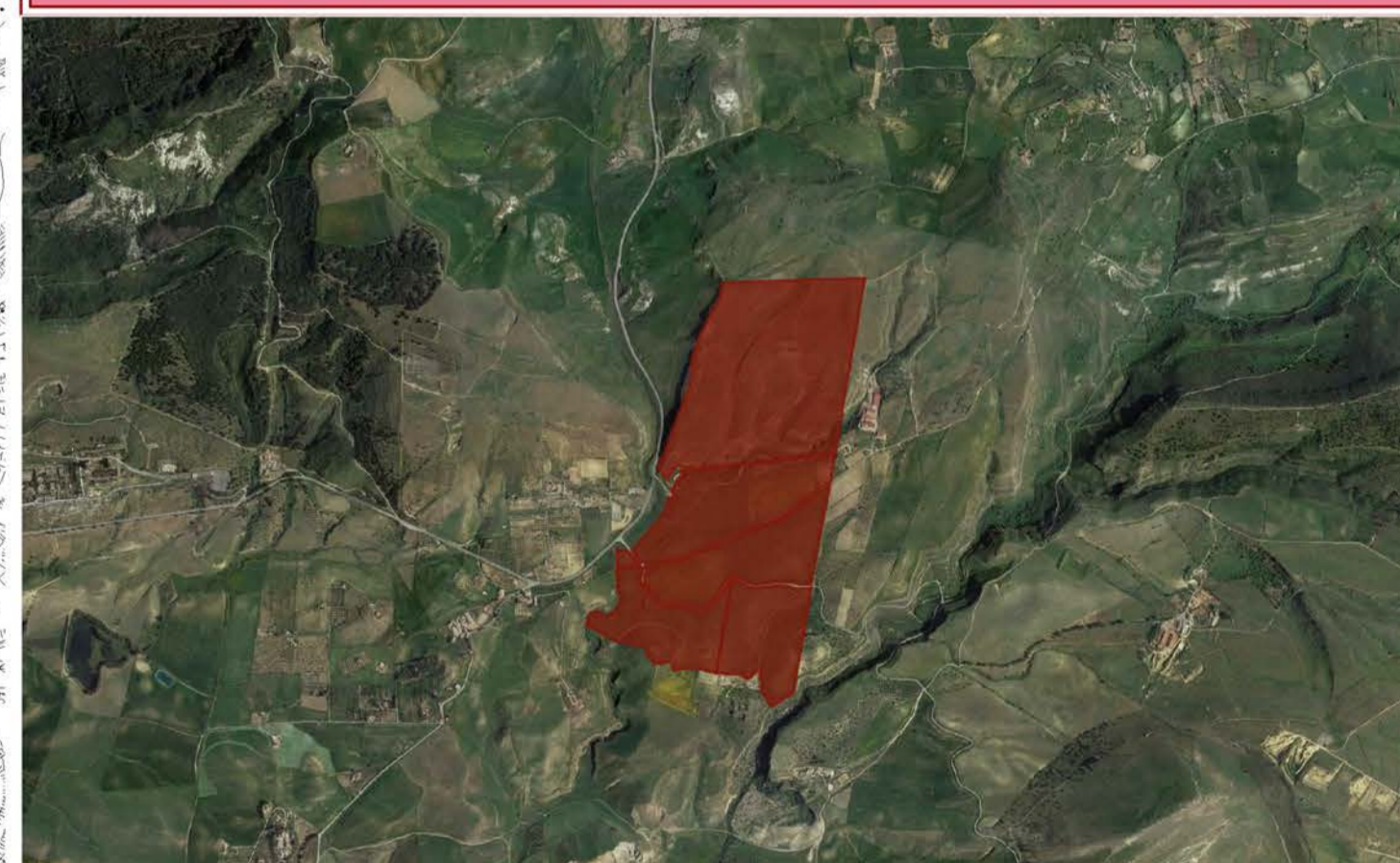
LEGENDA

- Area impianto
- Cavo MT interrato 30 KV

PAI – Dissesti

- | | |
|--|---|
| Dissesti per Tipologia | Dissesti per Attività |
| Crollo e/o ribaltamento | Attivo |
| Colamento rapido | Inattivo |
| Sprofondamento | Quiescente |
| Scorrimento | Stabilizzato artificialmente o naturalmente |
| Frana complessa | |
| Colamento lento | |
| Area a franosità diffusa | |
| Deformazione superficiale lenta | |
| Calanco | |
| Dissesti dovuti ad erosione accelerata | |

Provincia di ENNA - Comune di ENNA



OGGETTO INVIOSIONE

Committente:

X-ELIO

X-ELIO ENNA 2 S.R.L.
Corso Vittorio Emanuele, 349
00186 Roma
P.IVA: 17125771008
www.x-elio.com

Sviluppo e Progettazione esecutiva:



GEOSTUDIOGROUP STP S.r.l.
Via Dott. Lino Blando n.3
97100 Ragusa (RG)
P.IVA: 01635540983
www.geostudiogroup.it

OPERA:

Progetto per la realizzazione di un impianto
agrovoltaico denominato "ENNA 2" della potenza di
42 MW in A.C. e 50 MWp in D.C. con sistema di accumulo
integrato da 21 MW e di tutte le opere connesse ed
infrastrutture da realizzarsi nel Comune di Enna (EN).

TITOLO:

PAI, DISSESTI PER TIPOLOGIA E ATTIVITÀ (A)

Progettista:

Ing. Salvatore Camilleri

UBICAZIONE IMPIANTO

Contrada Salsello

Enna (EN)

DATA:

08/08/2023

SCALA:

1:10.000