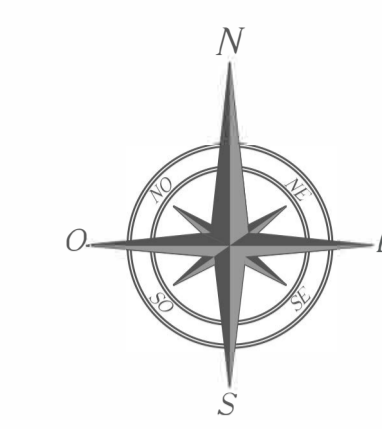
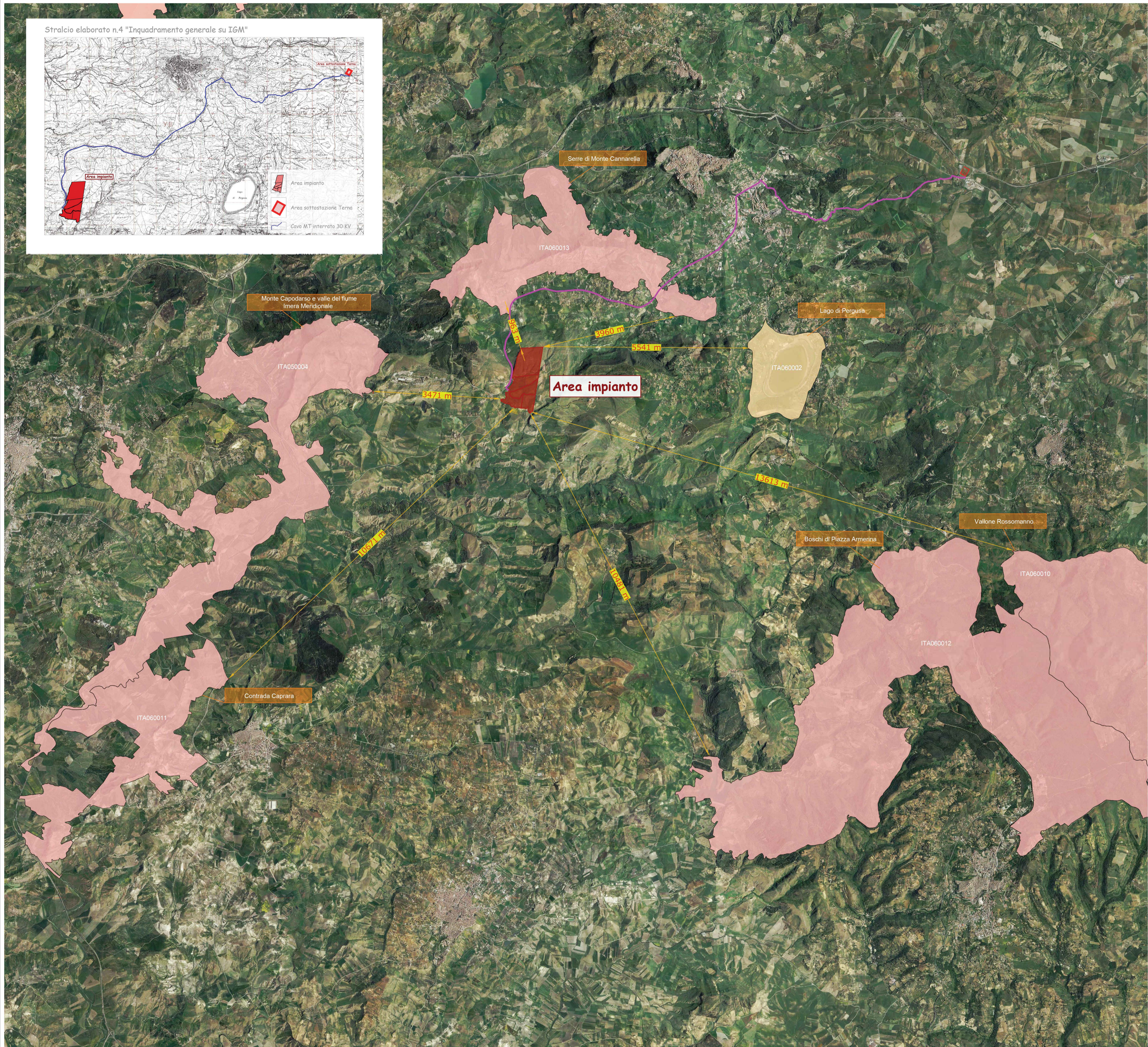
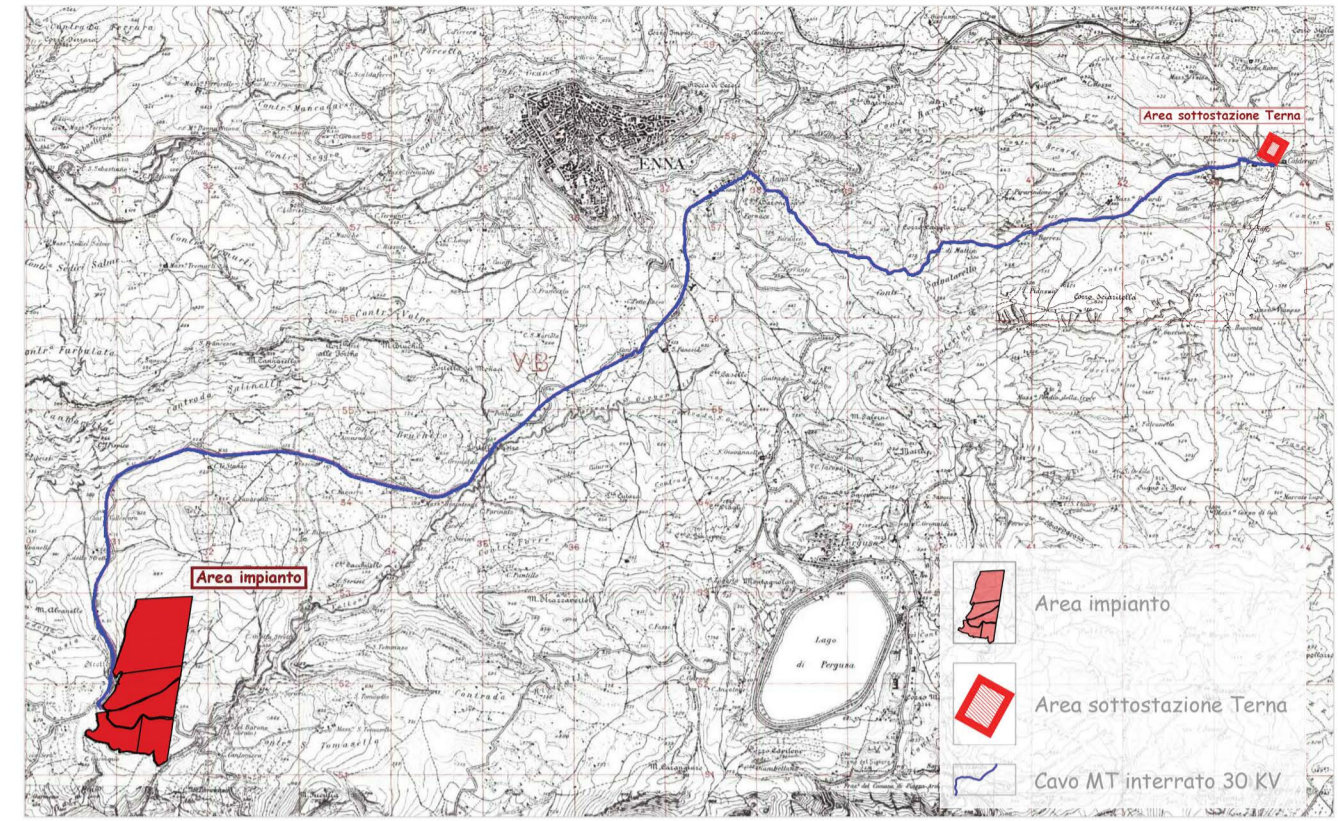


Stralcio elaborato n.4 "Inquadramento generale su IGM"

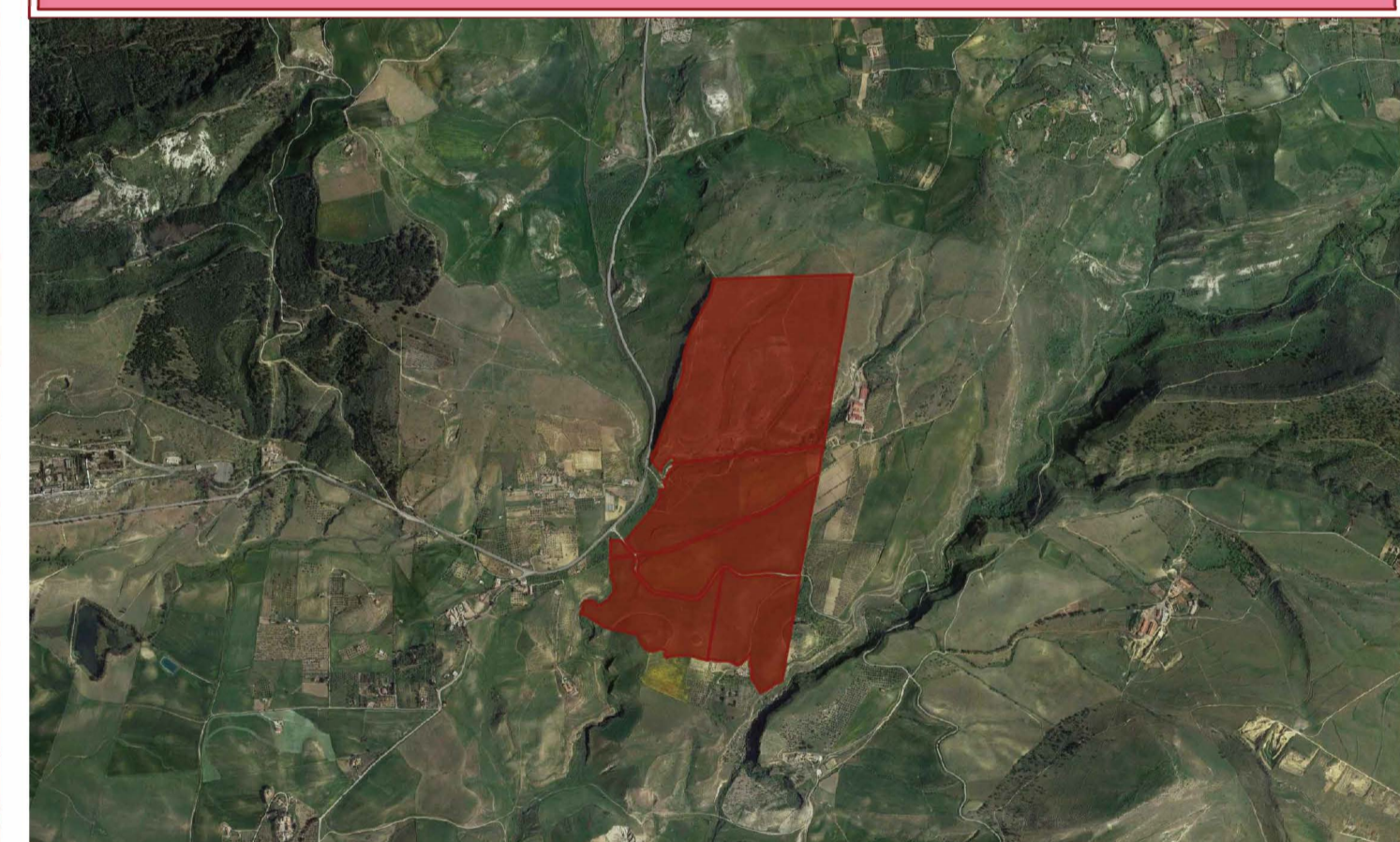


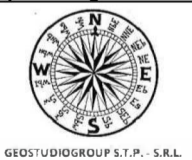
SISTEMA DI RIFERIMENTO
ETRS 1989 UTM Zone 33N
Scala Numerica: 1:10.000
Scala grafica:
0 100m 500m

LEGENDA

-  Area impianto
-  Area sottostazione Terna
-  Cavo MT interrato 30 KV
- SIC_ZSC_ZPS
-  ZSC
-  ZSC/ZPS

Provincia di ENNA - Comune di ENNA



OGGETTO/REVISIONE:	
Committente:	Sviluppo e Progettazione esecutiva:
X-ELIO	
X-ELIO ENNA 2 S.R.L. Corso Vittorio Emanuele, 349 00186 Roma P.IVA: 17129771006 www.x-elio.com	GEOSTUDIOGROUP STP S.r.l. Via Dott. Lino Blundo n.3 97100 Ragusa (RG) P.IVA.01635940883 www.geostudiogroup.it
OPERA:	TITOLO: Carta dei siti Natura 2000 (SIC_ZSC_ZPS)
Progetto per la realizzazione di un impianto agrivoltico denominato "ENNA 2" della potenza di 42 MW in A.C. e 50 MWp in D.C. con sistema di accumulo integrato da 21 MW e di tutte le opere connesse ed infrastrutture da realizzarsi nel Comune di Enna (EN).	Progettista Ing. Salvatore Camillieri
UBICAZIONE IMPIANTO	
Contrada Salsello Enna (EN)	
DATA: 08/08/2023	SCALA: 1:50.000