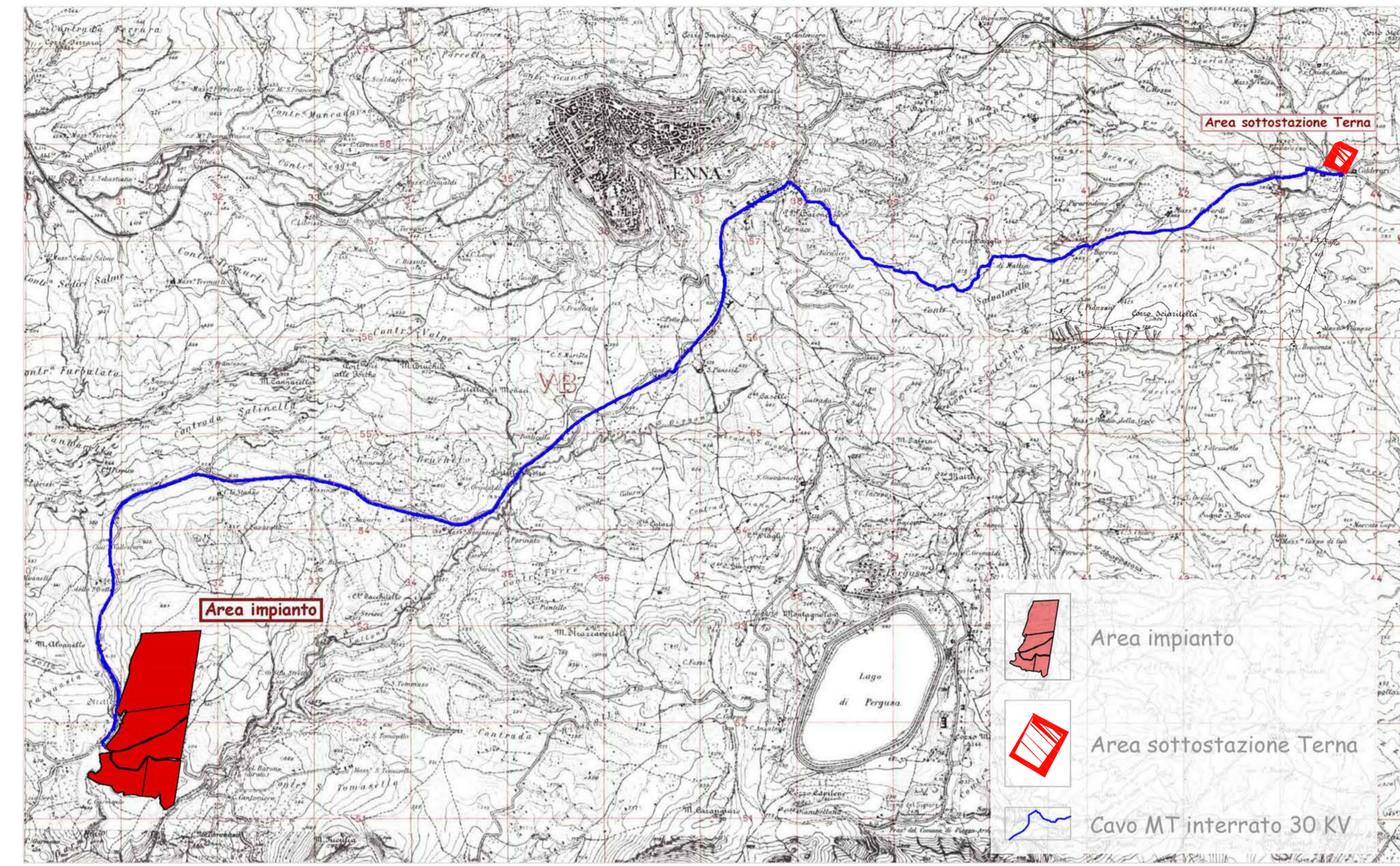
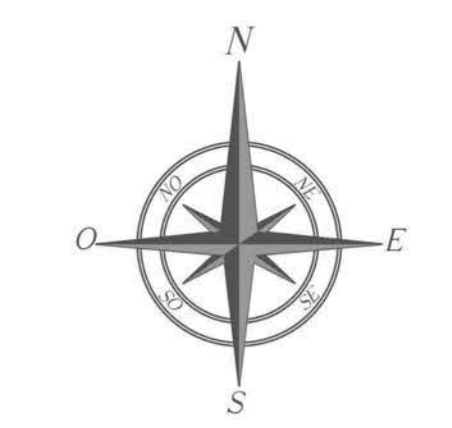
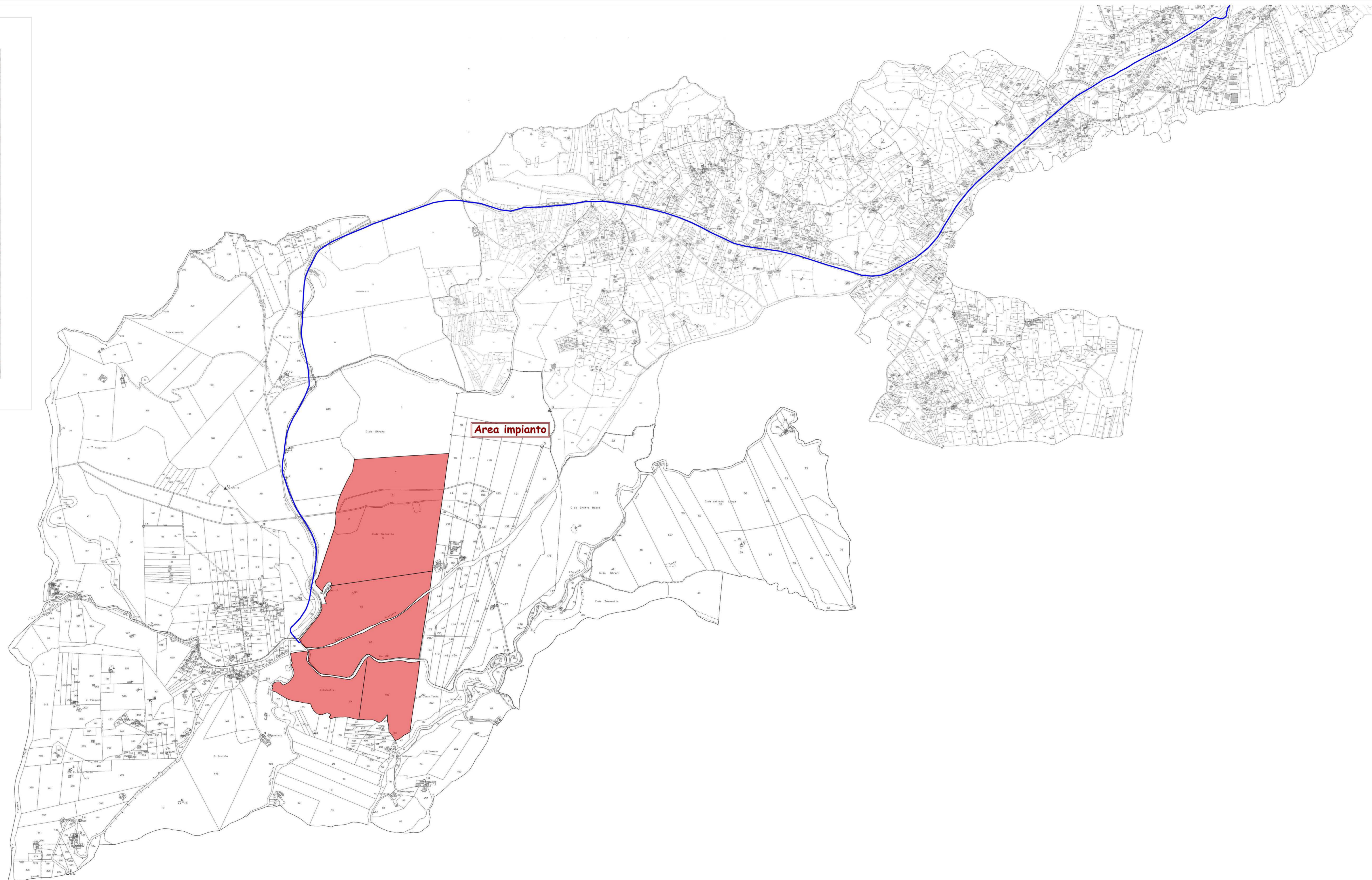


Stralcio elaborato n.4 "Inquadramento generale su IGM"



-  Area impianto
-  Area sottostazione Terna
-  Cavo MT interrato 30 KV




SISTEMA DI RIFERIMENTO  
ETRS 1989 UTM Zone 33N  
Scala Numerica: 1:10.000  
Scala grafica:  
0 100m 500m

**LEGENDA**

-  Area impianto
-  Cavo MT interrato 30 KV

Provincia di ENNA - Comune di ENNA



OGGETTO NEVOBIONE	
<b>Comittente:</b>  <b>X-ELIO</b>  X-ELIO ENNA 2 S.R.L. Corso Vittorio Emanuele, 349 00186 Roma P.IVA: 17129771006 www.x-elio.com	<b>Sviluppo e Progettazione esecutiva:</b>   GEOSTUDIOGROUP STP S.r.l. Via Dott. Lino Blando n.3 97100 Ragusa (RG) P.IVA: 01635840963 www.geostudiogroup.it
<b>OPERA:</b> Progetto per la realizzazione di un impianto agrivoltaico denominato "ENNA 2" della potenza di 42 MW in A.C. e 50 MWp in D.C. con sistema di accumulo integrato da 21 MW e di tutte le opere connesse ed infrastrutture da realizzarsi nel Comune di Enna (EN).	<b>TITOLO:</b> Inquadramento generale su Catastale (A)  <b>Progettista:</b> Ing. Salvatore Camilleri
<b>UBICAZIONE IMPIANTO:</b> Contrada Salsello Enna (EN)	
<b>DATA:</b> 08/08/2023	<b>SCALA:</b> 1:10.000