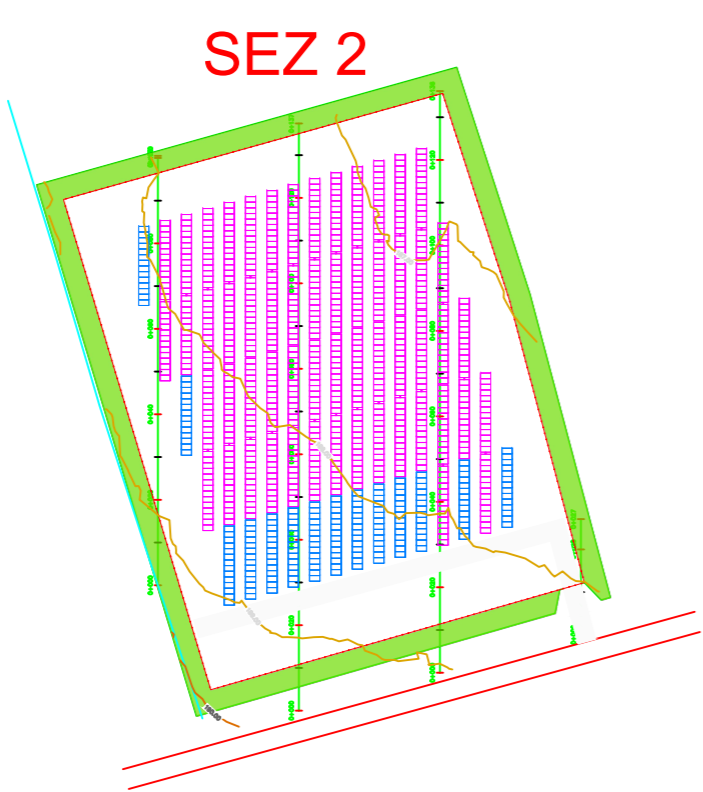


LOTTO 9



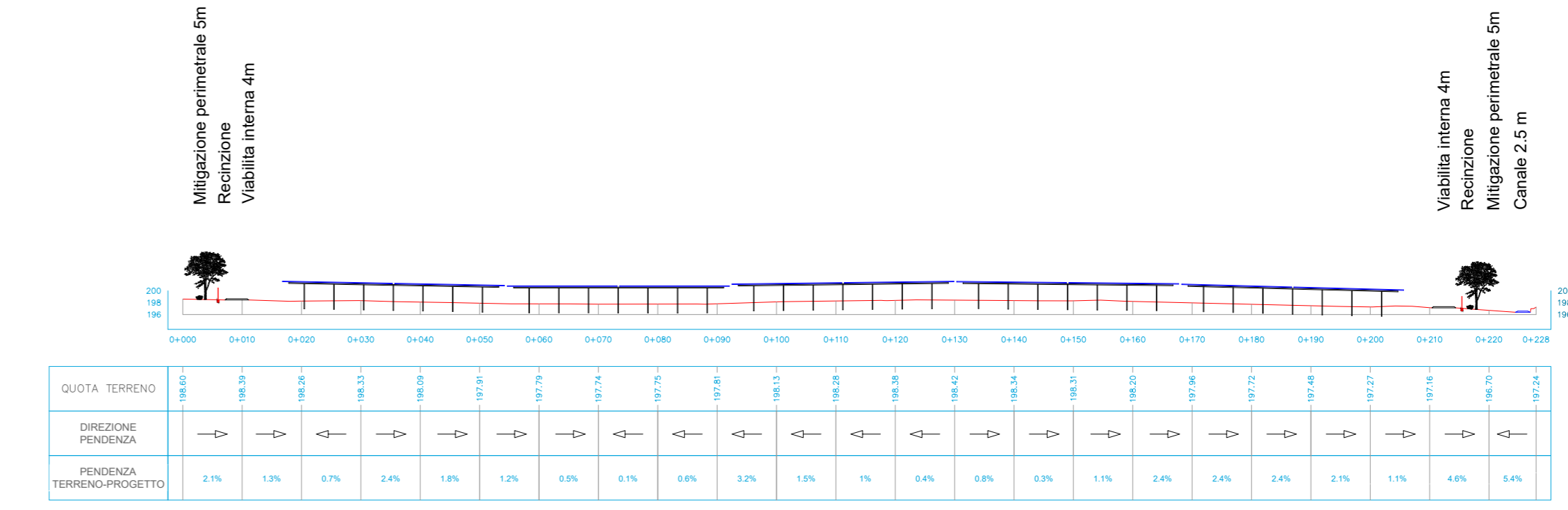
STRALCIO PLANIMETRICO Scala 1:1.000

LOTTO 2

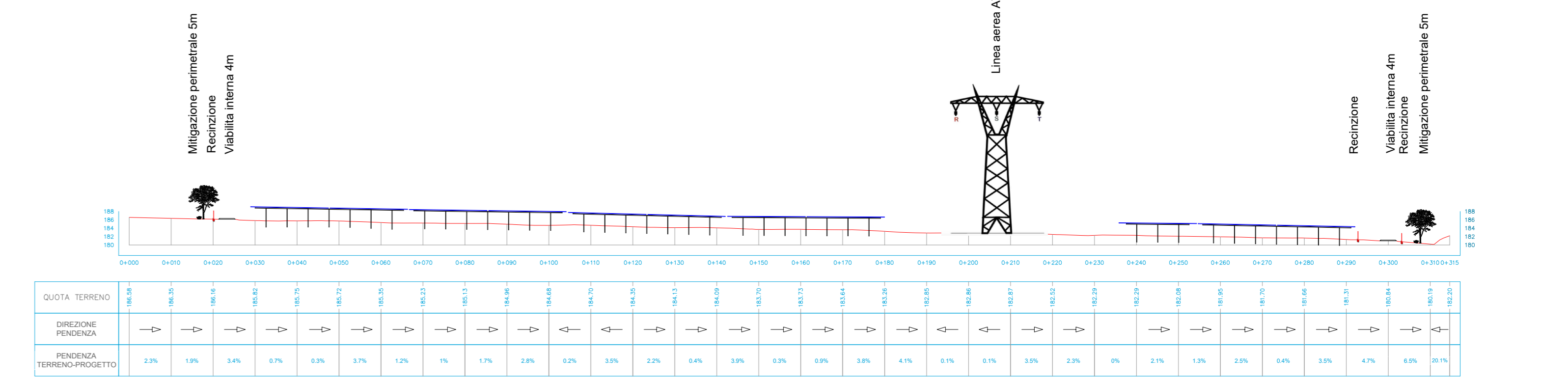


STRALCIO PLANIMETRICO Scala 1:1.000

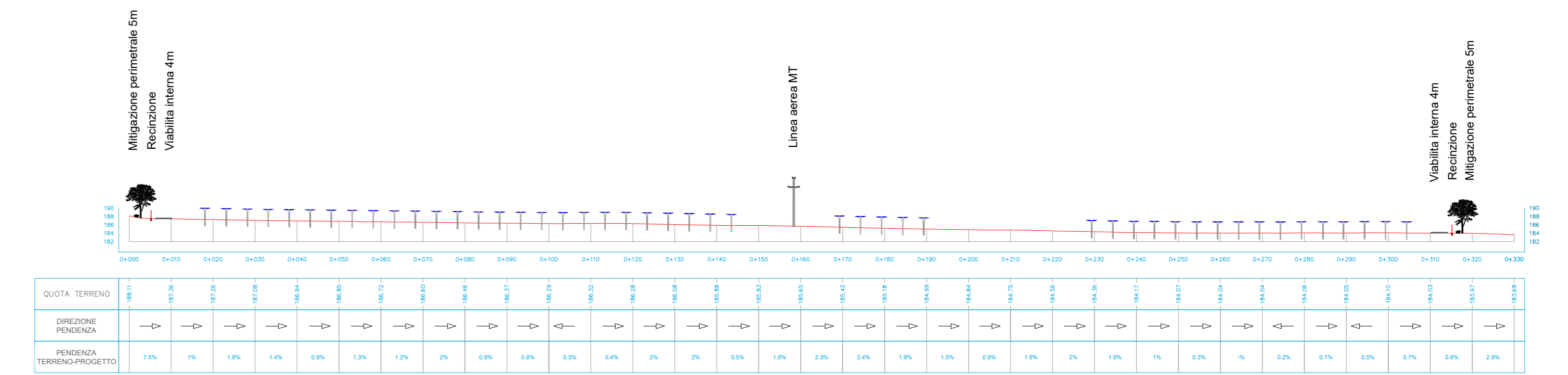
LOTTO 9 - SEZIONE 73 - PROFILO LONGITUDINALE direz. N-S - Scala 1:500



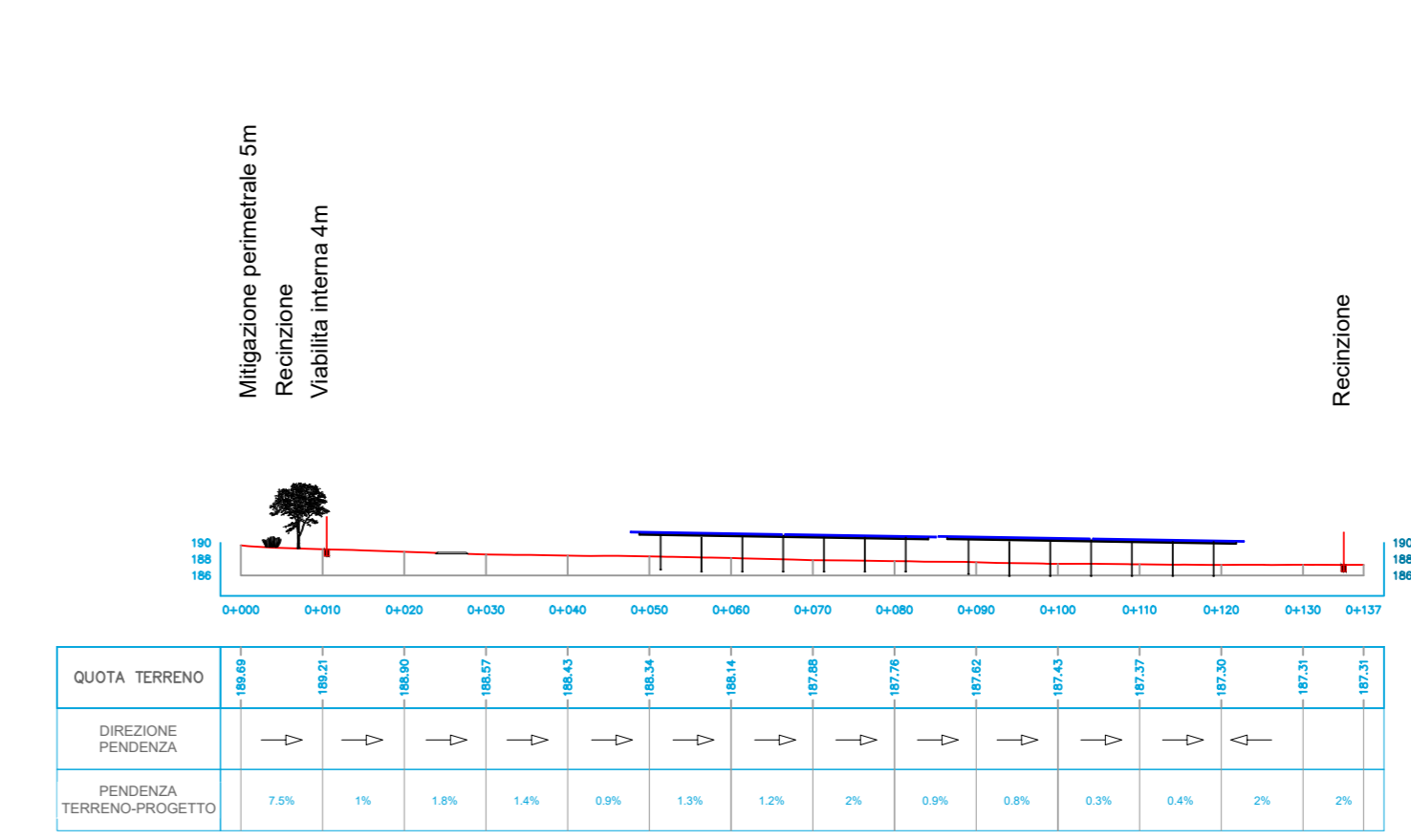
LOTTO 9 - SEZIONE 117 - PROFILO LONGITUDINALE direz. N-S - Scala 1:500



LOTTO 9 - SEZIONE 4 - SEZ. TRASVERSALE direz. O-E - Scala 1:500



LOTTO 2 - SEZIONE 2 - PROFILO LONGITUDINALE direz. N-S - Scala 1:500



Comune di: ROTELLO
 Provincia di: CAMPOBASSO
 Regione: MOLISE

RESPONSABILE
PODINI S.P.A.
 Via Luitprando, 30 - 20135 MILANO (MI)
 C.F. e P. IVA IT02246400218

OPERA
PROGETTO DEFINITIVO
 IMPIANTO DI PRODUZIONE DI ENERGIA ELETTRICA DA FONTE RINNOVABILE AGRIVOLTACA DI POTENZA NOMINALE PARI A 43.296,50 kW, CON SISTEMA DI ACCUMULO INTEGRATO E RELATIVE OPERE DI CONNESSIONE ALLA RETE RTN

OGGETTO
"SOLARE ROTELLO - PIANO DELLA FONTANA"
 SEZIONI E PROFILI DEL TERRENO LOTTI 2 e 9

DATA: 2 febbraio 2024
 SCALA: 1:1000/1:500
 N° CODICE EUROPEO: EL 026.3

ITENZIONI