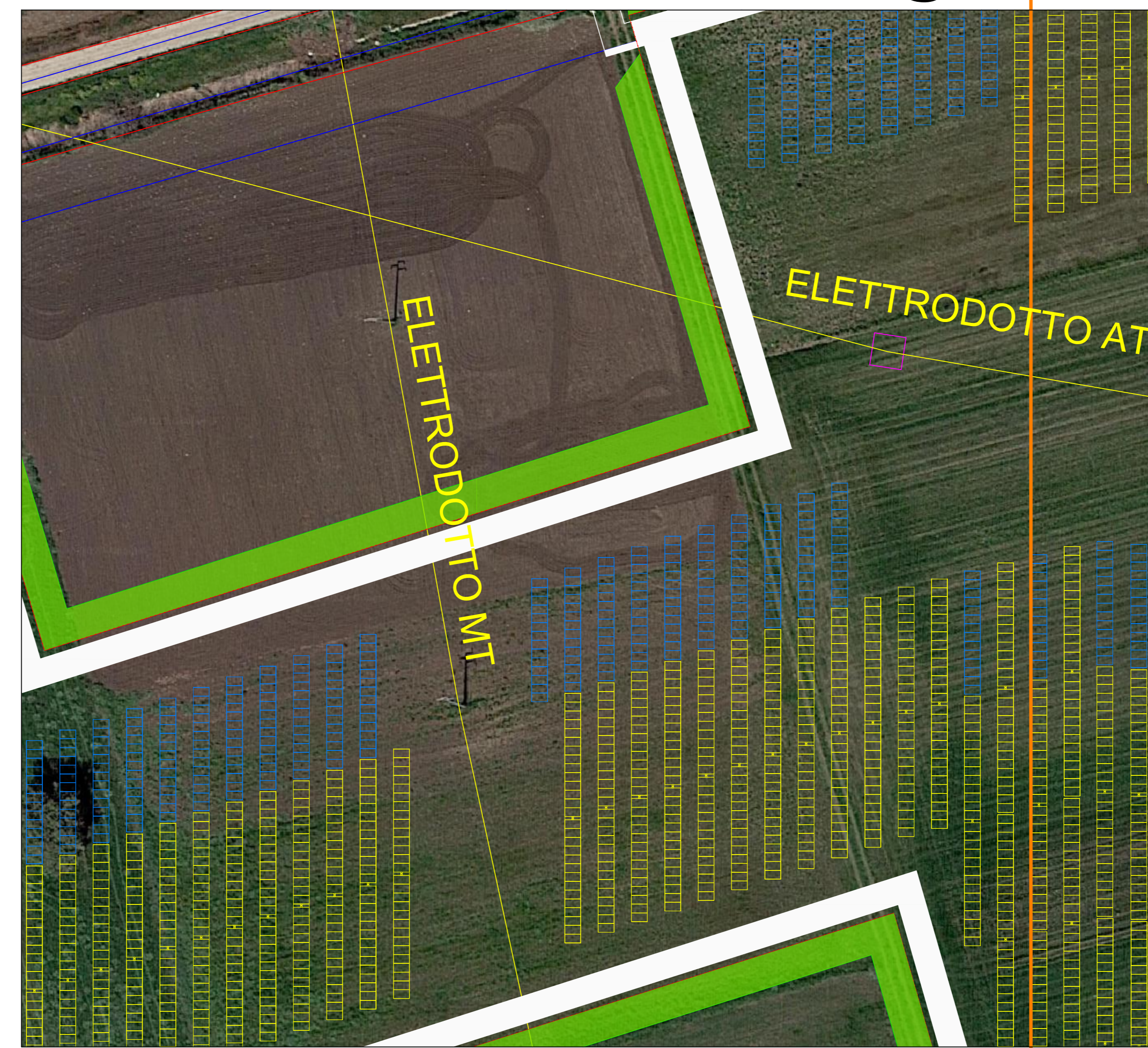
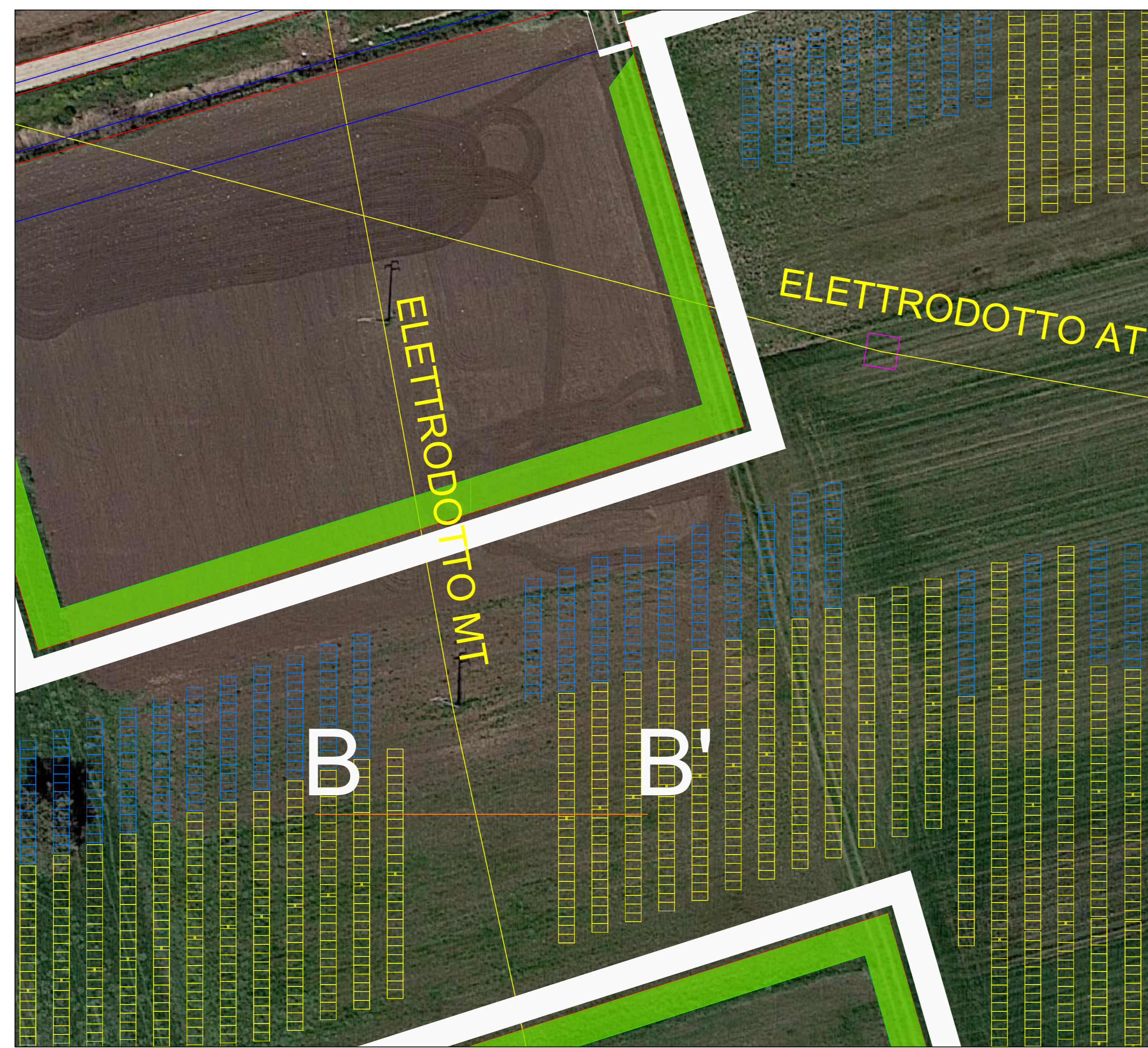
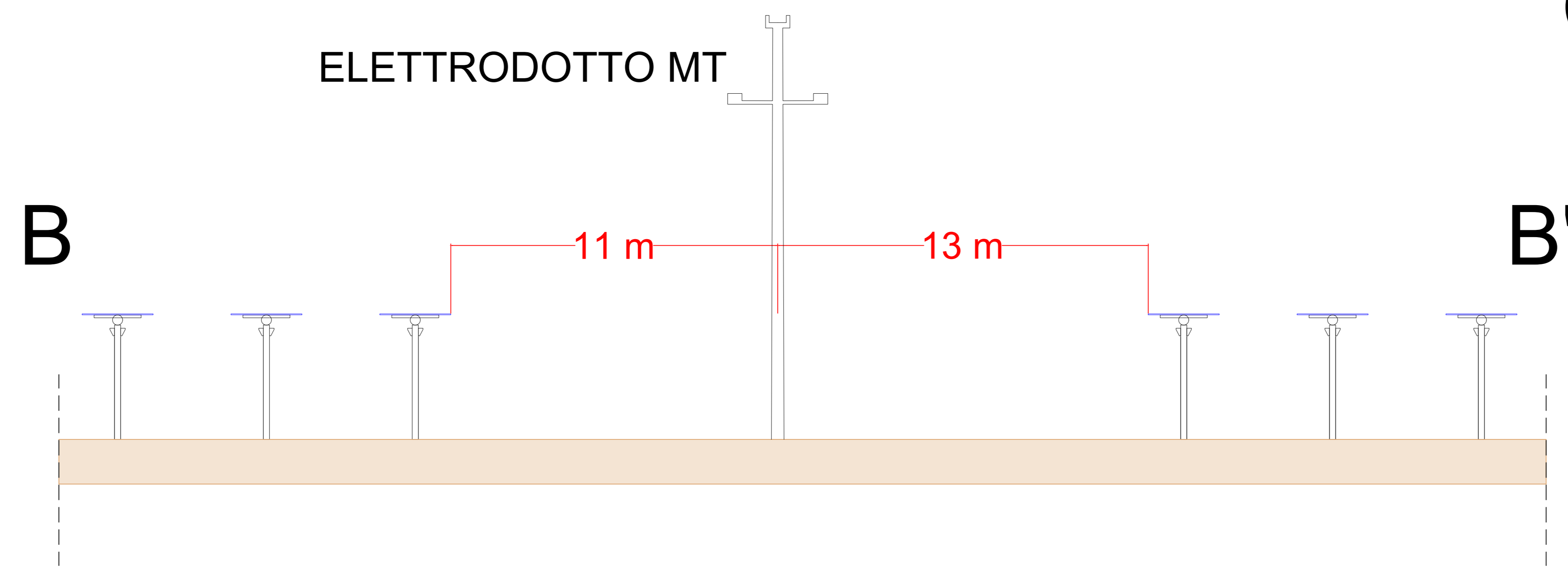


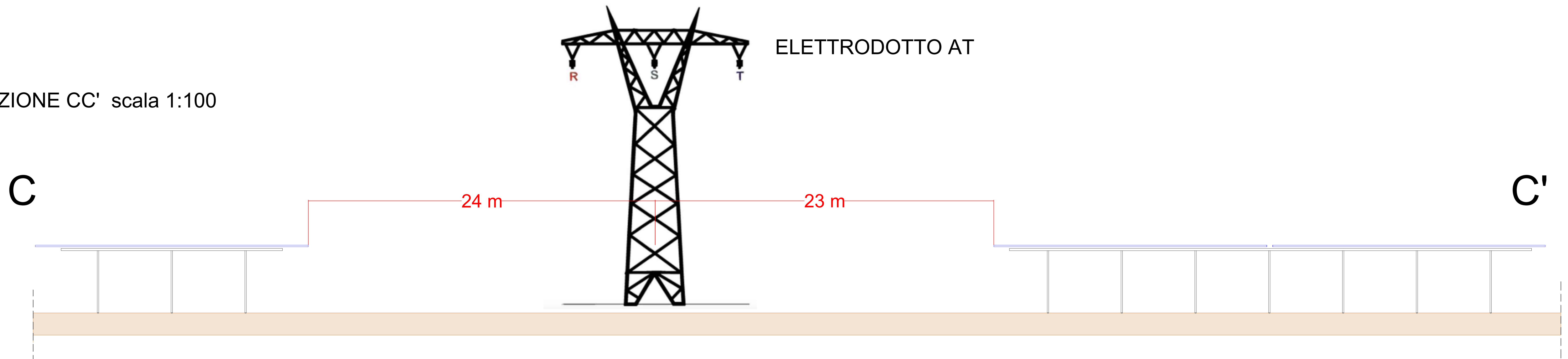
STRALCIO PLANIMETRICO Lotto 9 Scala 1:500
SEZIONE BB' e CC'



SEZIONE BB' scala 1:100



SEZIONE CC' scala 1:100



Comune di : ROTELLO					
Provincia di : CAMPOBASSO					
Regione : MOLISE					
PROFONTE	PODINI S.P.A. Via Lattuada, 30 - 20135 MILANO (MI) C.F. e P. IVA IT02246400218				
OPERA	PROGETTO DEFINITIVO IMPIANTO DI PRODUZIONE DI ENERGIA ELETTRICA DA FONTE RINNOVABILE AGRIVOLTAICA DI POTENZA NOMINALE PARI A 43.298,50 kWp CON SISTEMA DI ACCUMULO INTEGRATO E RELATIVE OPERE DI CONNESSIONE ALLA RETE RTN "SOLARE ROTELLO - PIANO DELLA FONTANA"				
OGGETTO	TITOLO ELABORATO : FASCE DI RISPETTO DAGLI ELETTRORODOTTI MT E AT				
DATA :	15 febbraio 2024	N° CODICE ELABORATO :	EL 031.1		
SCALA :	1:500/1:100	Tipologia :	REL (RELAZIONI)		
PROGETTISTI :			TIMBRI E FIRME :		
I TECNICI	 EDILSAP s.r.l. Via di S. Maria Costella, 452 02016 ROMA Ing. Fernando Sorrento Project Manager				
N° REVISIONE	01	OGGETTO DELLA REVISIONE	ELABORAZIONE	VERIFICA	APPROVAZIONE
	Del 21/02				