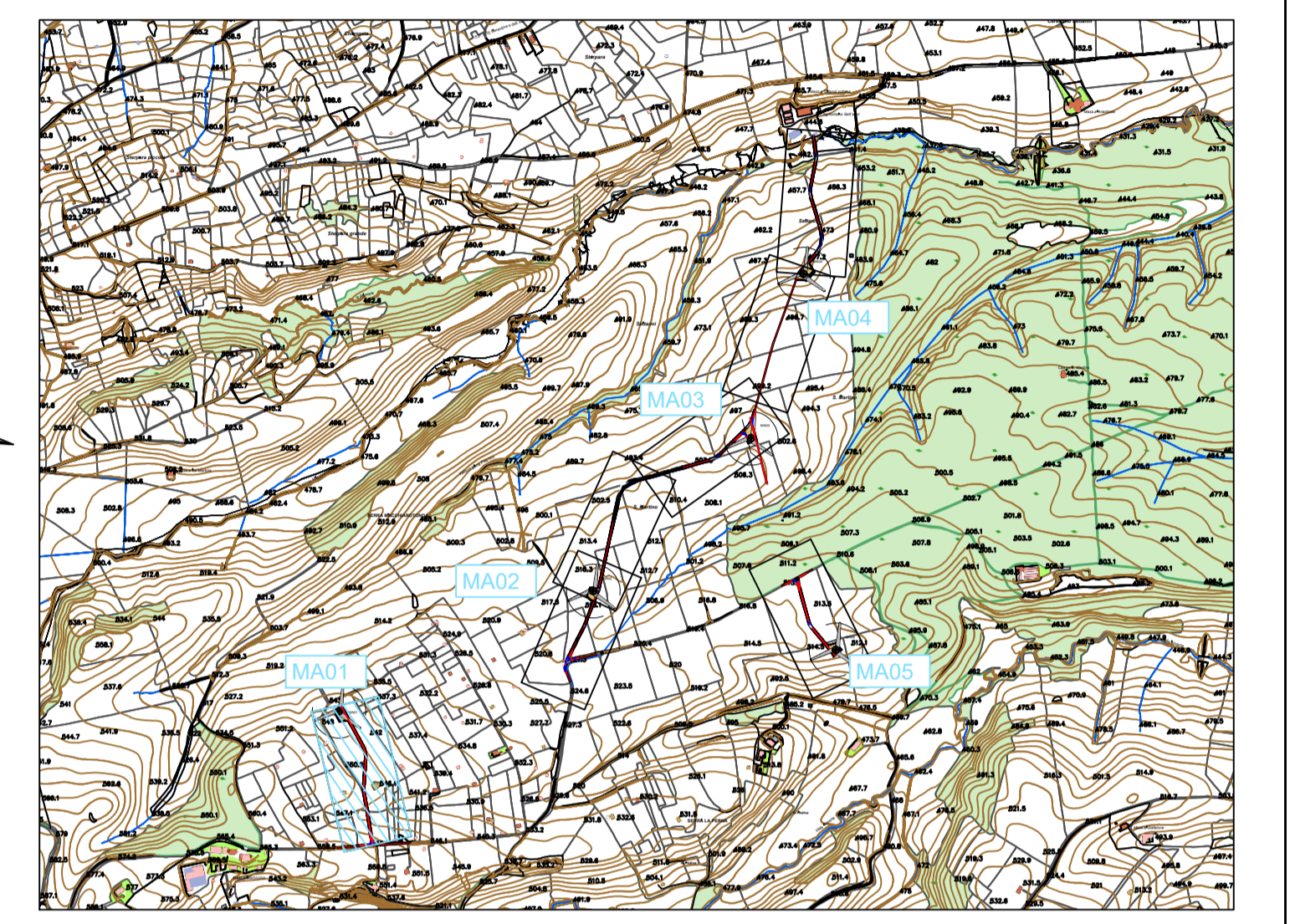


KEYMAP



PROGETTO DEFINITIVO

Costruzione ed esercizio di impianto di produzione di energia elettrica da fonte eolica "Forenza-Maschito" di potenza in massima immissione pari a 33 MW e relative opere connesse da realizzarsi nei comuni di Forenza, Maschito e Palazzo San Gervasio (Pz).

<p>Titolo elaborato</p> <p>Planimetria della sistemazione finale del sito</p> <p>- Fase di esercizio</p> <p>A.16.a.21 - TAV. 1</p>	<p>Codice elaborato</p> <p>F0626AT10A</p> <p>Scala</p> <p>1:500</p> <p><small>Riproduzione a carteggio e terzi solo dopo verifica autorizzativa.</small></p>
---	--

<p>F4 Ingegneria srl</p> <p>Via Di Giara - Centro direzionale, 85100 Potenza Tel: +39 0971 1944797 - Fax: +39 0971 55452 www.f4ingegneria.it - f4ingegneria@pec.it</p> <p>Il Direttore Tecnico (ing. Giovanni DI SANTO)</p> <p></p> <p><small>Società certificata secondo le norme UNI EN ISO 9001:2015 e UNI EN ISO 14001:2015 per erogazione di servizi di ingegneria nei settori civile, idraulica, acustica, energia, ambiente (settorie IAF 34).</small></p>	<p>Gruppo di lavoro</p> <p>Dott. For. Luigi ZUCCARO Ing. Giuseppe MANZI Ing. Angelo CORRADO Ing. Mariagrazia PIETRAFESA Geom. Nicola DE MA Ing. Federica COVANGIOLLO Ing. Mariagrazia LOVALLO Arch. Gaia TELESCA Ing. P. Maria CARLO Sig. Vito PIERRI</p>
---	--

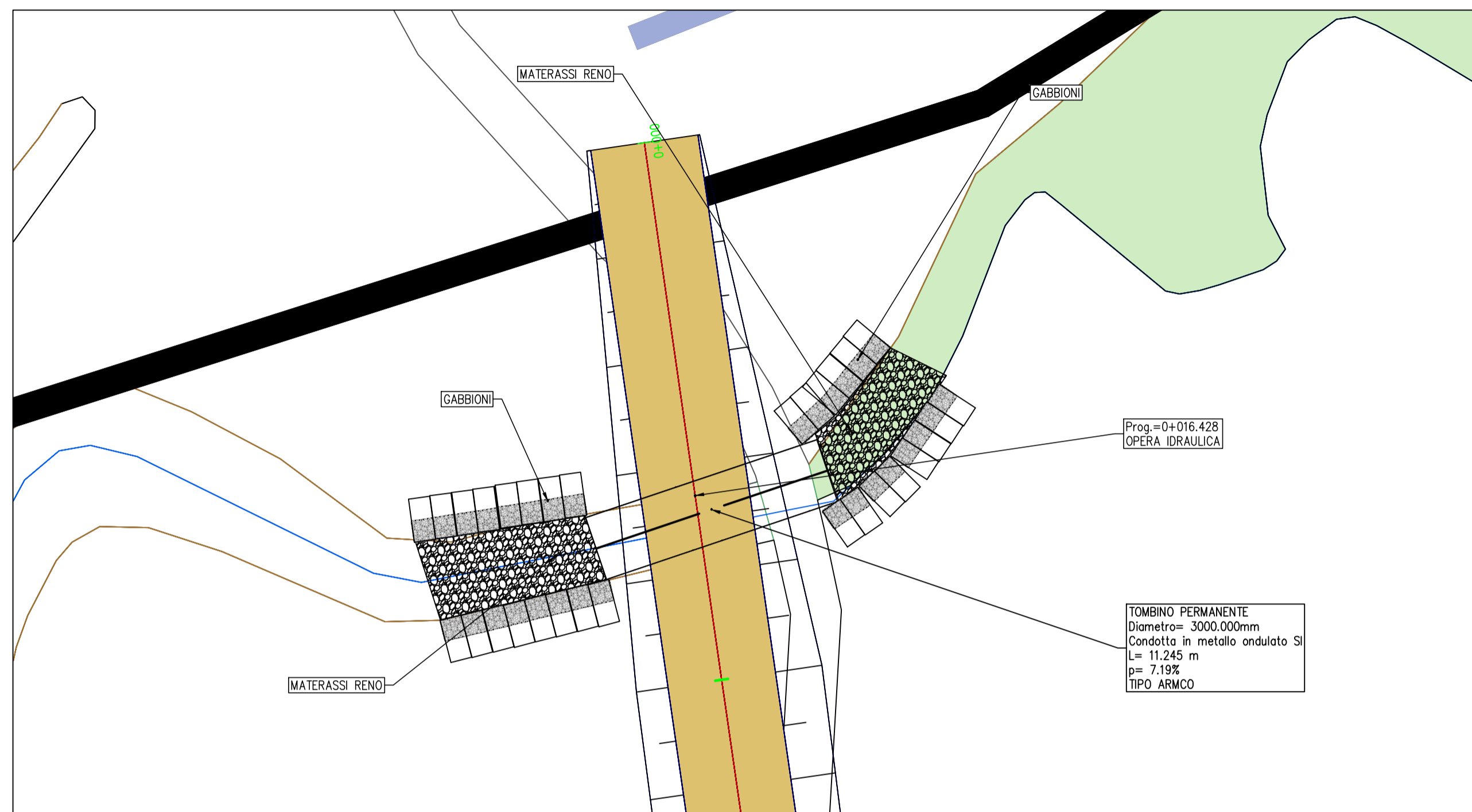
Consulenze specialistiche

<p>Forenza S.r.l.</p> <p>Via Dante 7 20123 Milano</p>

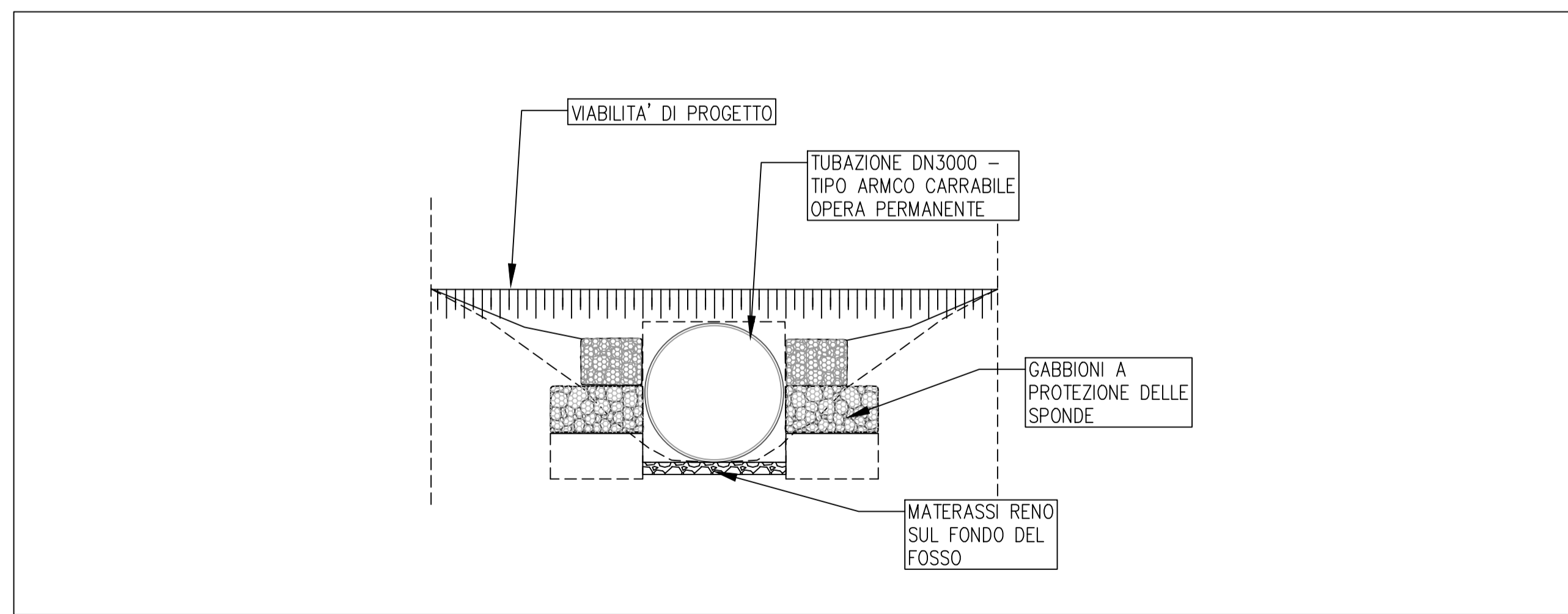
Marzo 2024	Prima emissione	GDS	MLO	GUZ

File sorgente: F0626AT10A_Planimetria della sist. finale sito.dwg

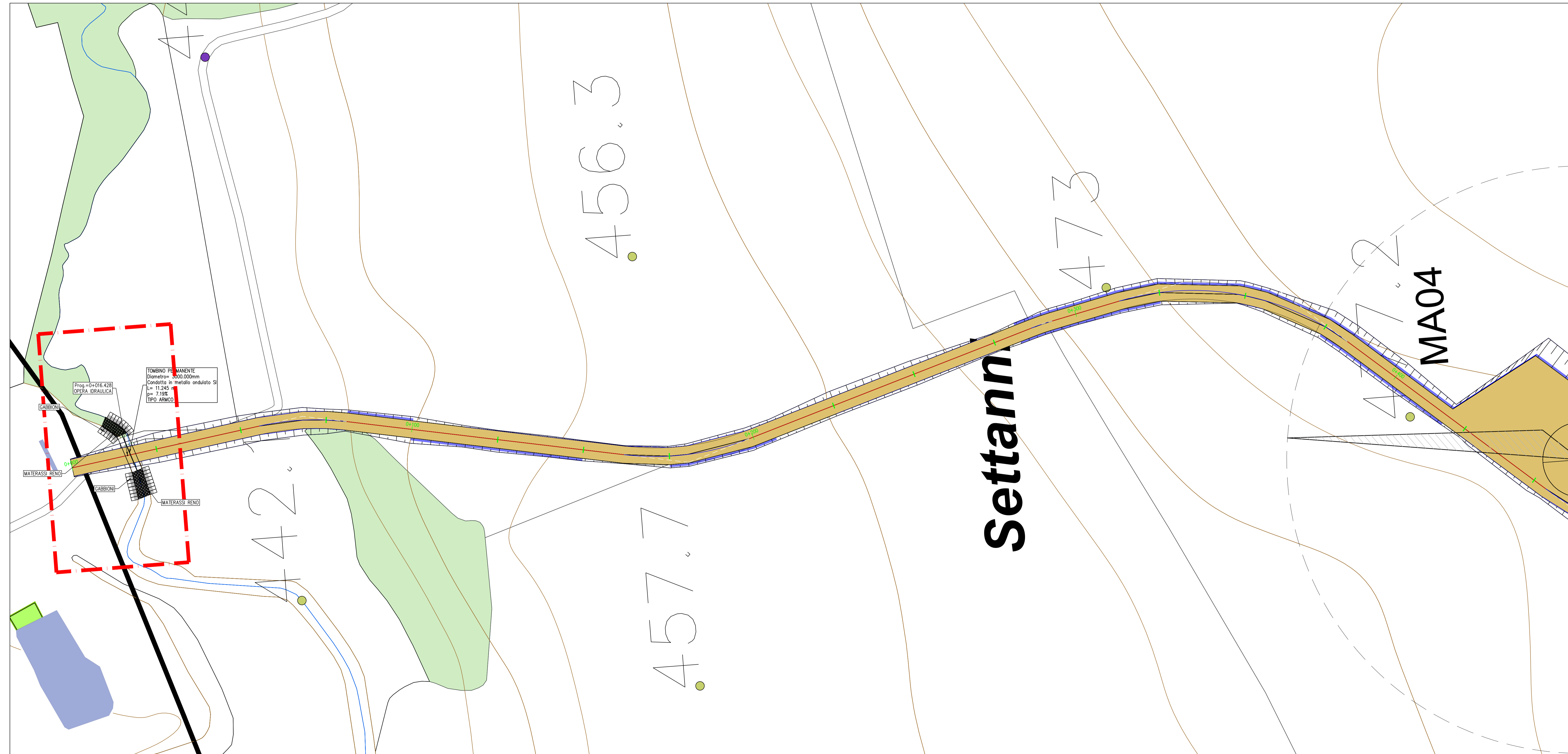
PLANIMETRIA – TOMBINO IDRAULICO ED OPERE DI SISTEMAZIONE
(SCALA 1 : 200)



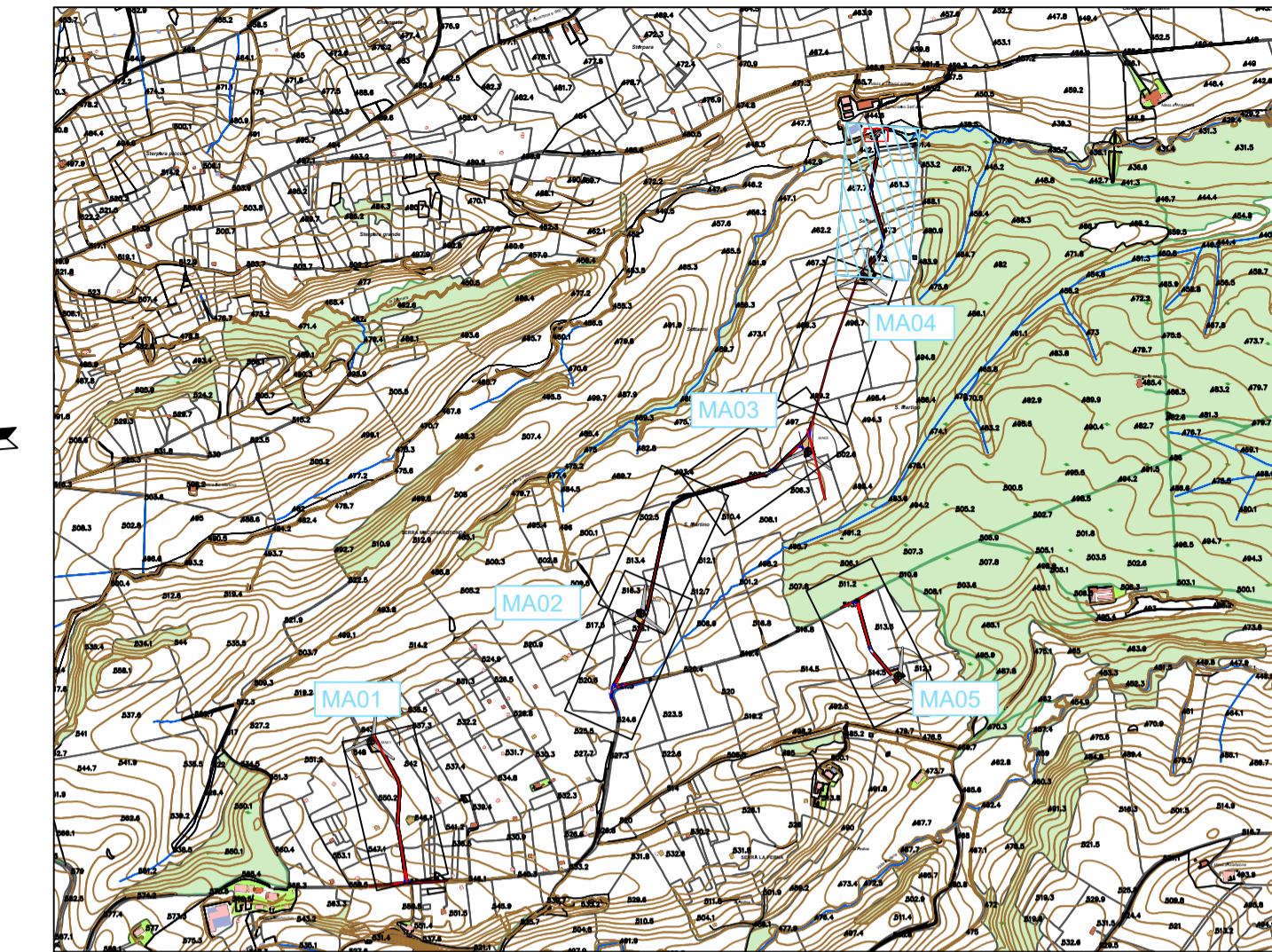
VISTA FRONTALE – TOMBINO IDRAULICO ED OPERE DI SISTEMAZIONE
(SCALA 1 : 100)



L'ATTRAVERSAMENTO DEL VALLONE MACCHIAROTONDA AVVERRA' PER MEZZO DI UN TOMBINO IDRAULICO DI SEZIONE CIRCOLARE E DIAMETRO 3,0m.
L'OPERA SARA' DEFINITIVA E RIMARRA' IN SEDE AD USO SIA DEI PROPRIETARI TERRIERI PRESENTI NELL'AREA SIA NONCHE' AD USO DELLE MANUTENZIONI ORDINARIE NECESSARIE PER IL PARCO EOLICO. A MONTE ED A VALLE DEL TOMBINO VERRANNO REALIZZATE DELLE SISTEMAZIONI IDRAULICHE CON UTILIZZO DI TECNICHE DI INGEGNERIA NATURALISTICA (GABBIONI E MATERASSI RENO).



KEYMAP



PROGETTO DEFINITIVO

Costruzione ed esercizio di impianto di produzione di energia elettrica da fonte eolica "Forenza-Maschito" di potenza in massima immissione pari a 33 MW e relative opere connesse da realizzarsi nei comuni di Forenza, Maschito e Palazzo San Gervasio (Pz).

Titolo elaborato: **Planimetria della sistemazione finale del sito - Fase di esercizio A.16.a.21 - TAV. 2**
Codice elaborato: **F0626AT10A**
Scala: **1:500**

Progettazione

F4 Ingegneria srl
Via Di Giura - Centro direzionale, 85100 Potenza
Tel.: +39 0972 1842797 - Fax: +39 0972 154512
www.f4ingegneria.it - f4ingegneria@pec.it
Il Direttore Tecnico (Ing. Giovanni DI SANTO)

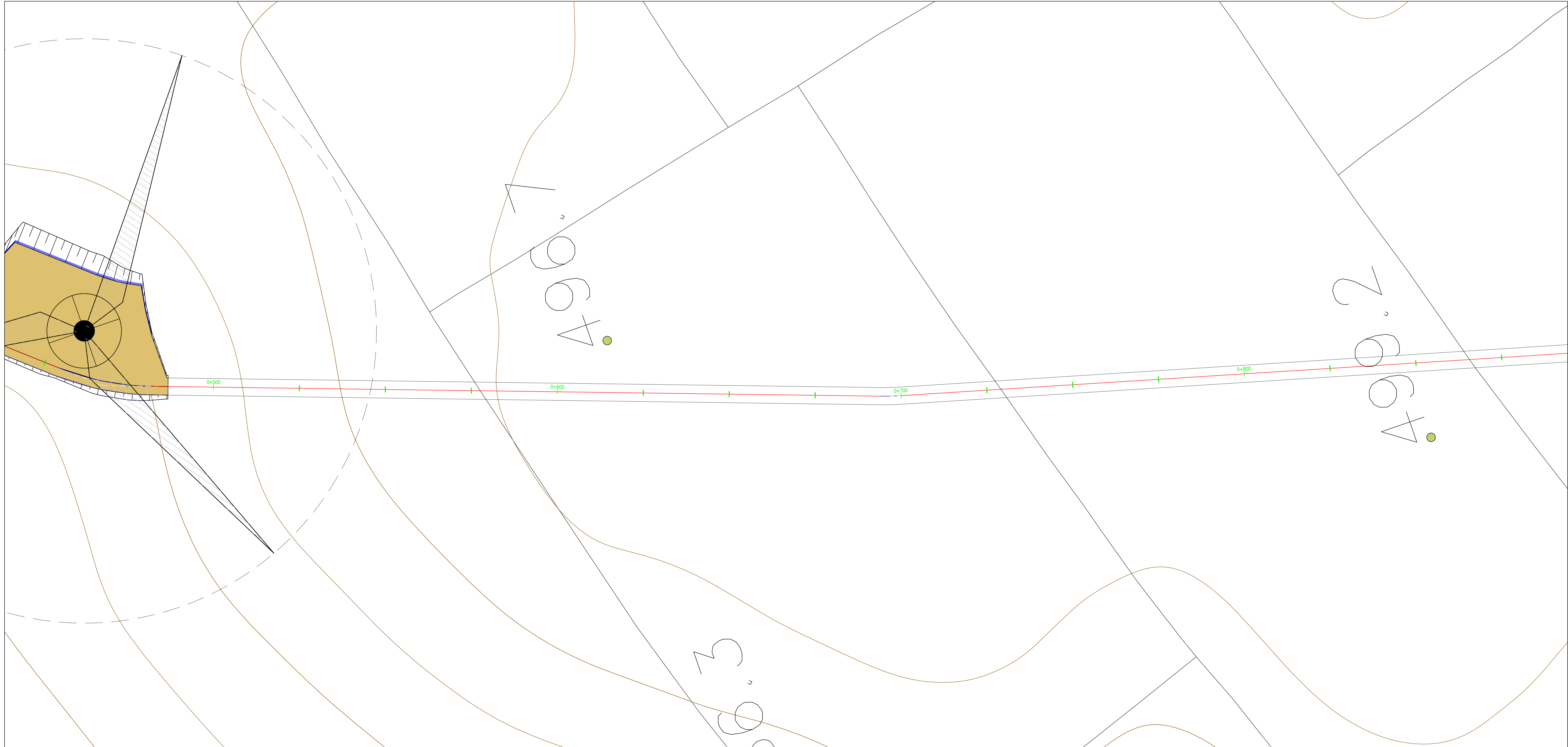
Gruppo di lavoro:
Dott. For. Luigi ZUCCARO
Ing. Giuseppe CORRAO
Ing. Margherita PIETRAFESA
Geom. Nicola DI MARA
Ing. Federica COLANGELO
Ing. Margherita LOVALLO
Arch. Gaia TELESICA
Ing. Jr. Maria CARLEO
Sig. Vito PIERI

Società verificata secondo le norme UNI-EN ISO 9001:2015 e UNI-EN ISO 14001:2015 per l'erogazione di servizi di ingegneria nei settori: civile, idraulico, acustico, energia, ambiente (settore 04/ 34).

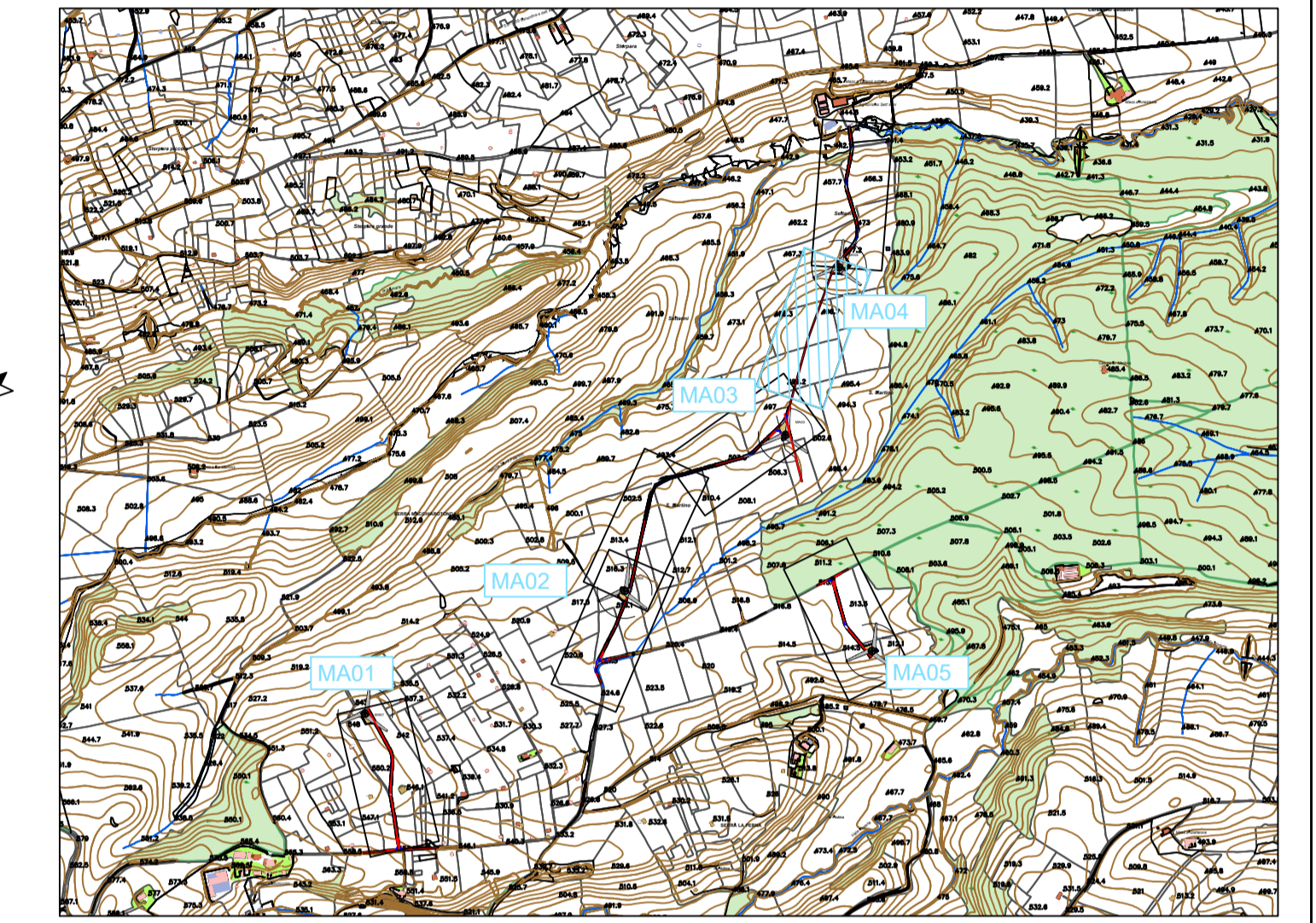
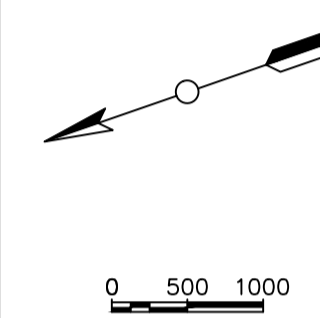
Consulenze specialistiche

Forenza S.r.l.
Via Dante 7 20123 Milano

Marzo 2024	Prima emissione	GDS	MLO	GZU



KEYMAP




PROGETTO DEFINITIVO

Costruzione ed esercizio di impianto di produzione di energia elettrica da fonte eolica "Forenza-Maschito" di potenza in massima immissione pari a 33 MW e relative opere connesse da realizzarsi nei comuni di Forenza, Maschito e Palazzo San Gervasio (Pz).

Titolo elaborato	<p>Planimetria della sistemazione finale del sito - Fase di esercizio A.16.a.21 - TAV. 3</p>	<p>Codice elaborato F0626AT10A</p> <p>Scala 1:500</p> <p><small>Riproduzione a carteggio o terzi solo dopo averlo autorizzato.</small></p>
------------------	---	--

Progettazione

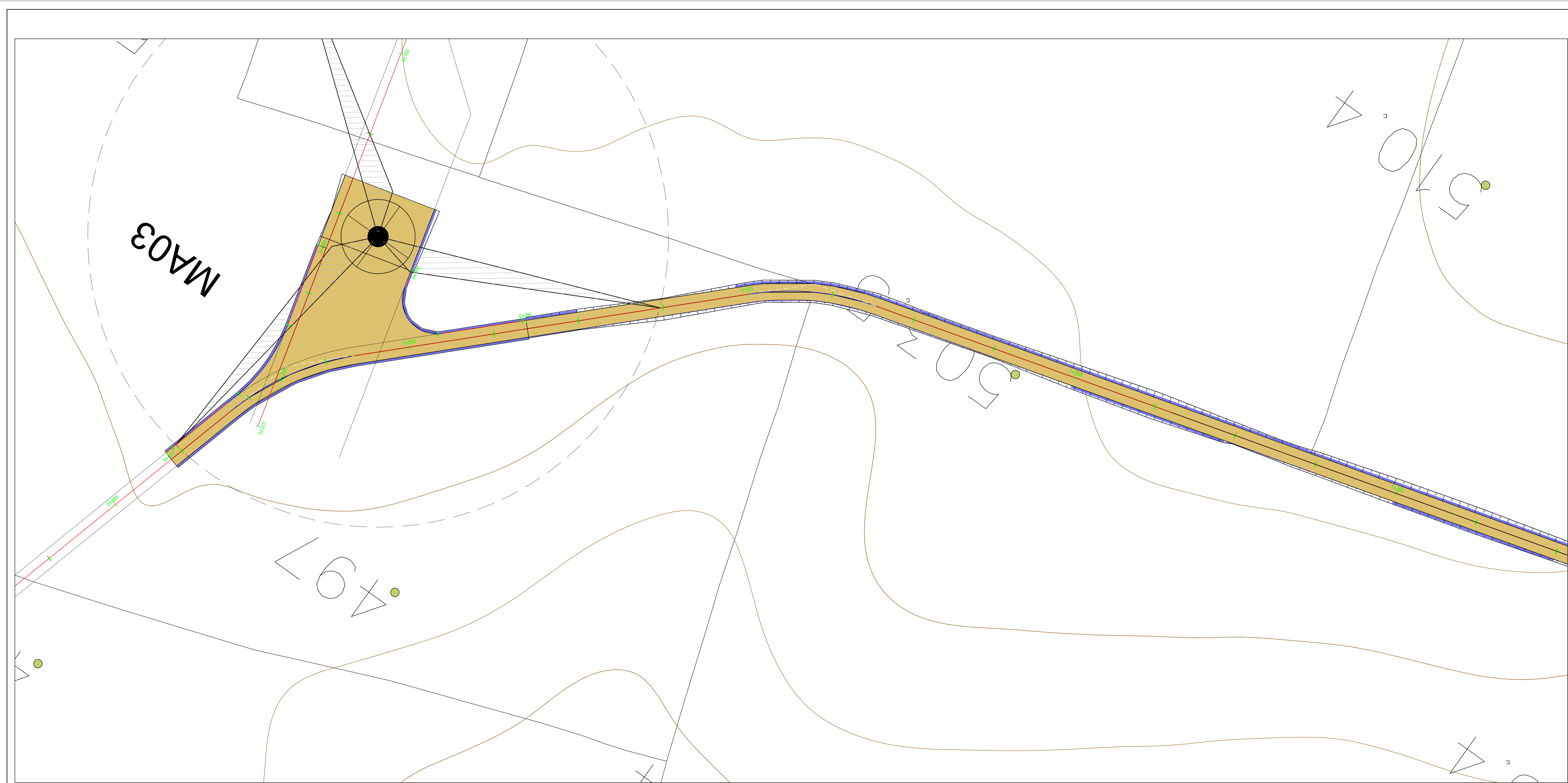
<p>F4 Ingegneria srl Via Di Giara - Centro direzionale, 85100 Potenza Tel: +39 0971 1944797 - Fax: +39 0971 55452 www.f4ingegneria.it - f4ingegneria@pec.it</p> <p>Il Direttore Tecnico (ing. Giovanni DI SANTO)</p> <p> Società certificata secondo le norme UNI EN ISO 9001:2015 e UNI EN ISO 14001:2015 per l'erogazione di servizi di ingegneria nei settori civile, idraulica, acustica, energia, ambiente (settore IAF 34).</p>	<p>Gruppo di lavoro</p> <p>Dott. For. Luigi ZUCCARO Ing. Giuseppe MANZI Ing. Angelo CORRADO Ing. Mariagrazia PIETRAFESA Geom. Nicola DE MA Ing. Federica COUANGELLO Ing. Mariagrazia LOVALLO Arch. Gaia TELESCA Ing. P. Maria CARLO Sig. Vito PIERRI</p>
---	--

Consulenze specialistiche

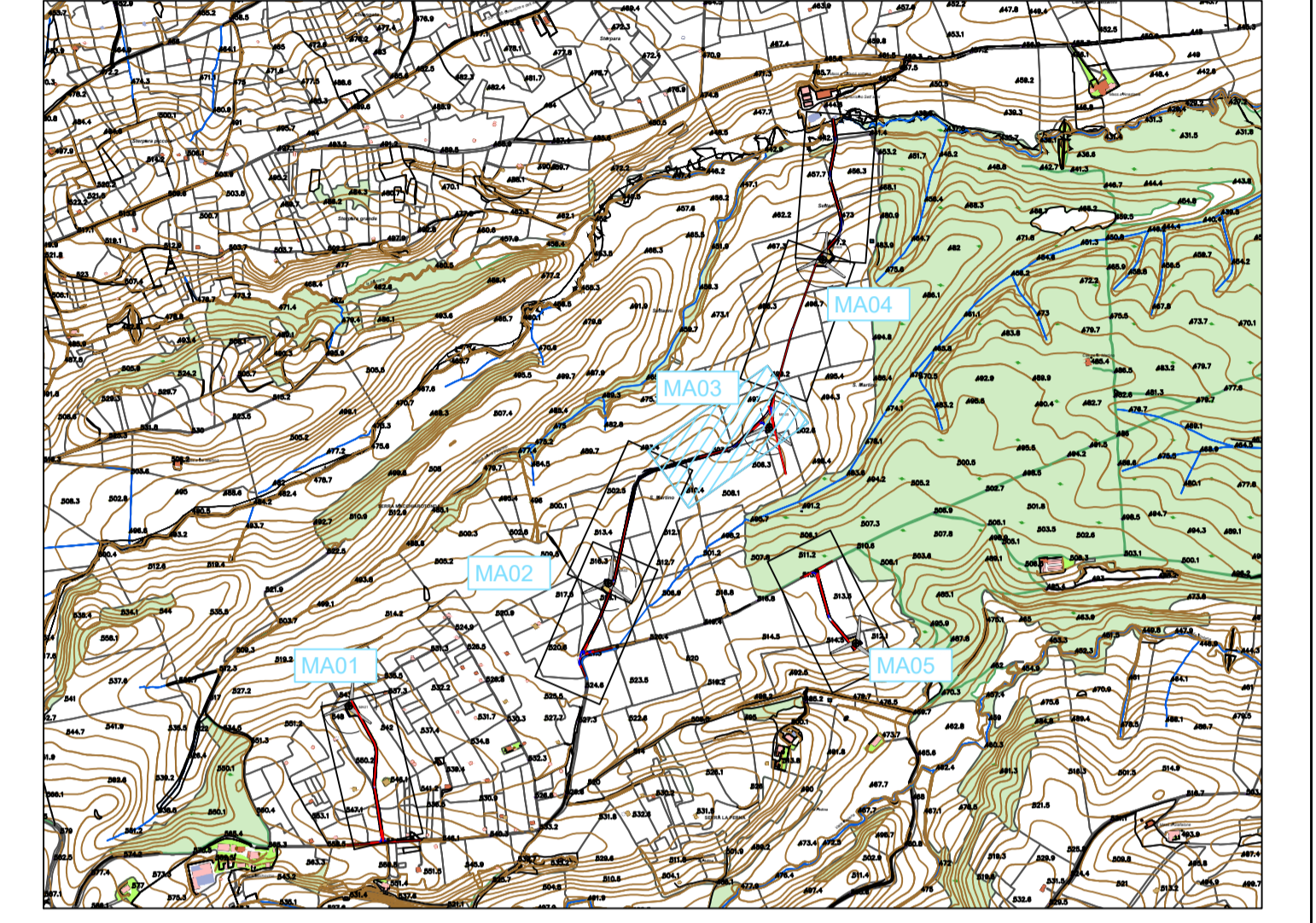
Committente

<p>Forenza S.r.l. Via Dante 7 20123 Milano</p>

Marzo 2024	Prima emissione	GDS	MLO	GZU



KEYMAP



PROGETTO DEFINITIVO

Costruzione ed esercizio di impianto di produzione di energia elettrica da fonte eolica "Forenza-Maschito" di potenza in massima immissione pari a 33 MW e relative opere connesse da realizzarsi nei comuni di Forenza, Maschito e Palazzo San Gervasio (Pz).

Titolo elaborato
Planimetria della sistemazione finale del sito
- Fase di esercizio
A.16.a.21 - TAV. 4

Codice elaborato
F0626AT10A
Scala
1:500

Progettazione

F4 Ingegneria srl
 Via Di Giara - Centro direzionale, 85100 Potenza
 Tel: +39 0971 1944797 - Fax: +39 0971 55452
 www.f4ingegneria.it - f4ingegneria@pec.it

Il Direttore Tecnico
 (ing. Giovanni DI SANTO)

Gruppo di lavoro
 Dott. For. Luigi ZUCCARO
 Ing. Giuseppe MANZI
 Ing. Angelo CORRADO
 Ing. Mariagrazia PIETRAFESA
 Geom. Nicola DE MA
 Ing. Federica COUANGELLO
 Ing. Mariagrazia LOVALLO
 Arch. Gaia TELESCA
 Ing. P. Maria CARLO
 Sig. Vito PIERRI

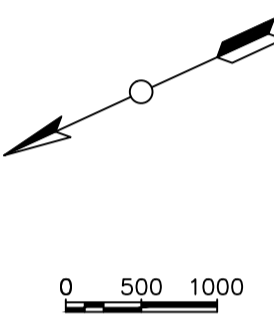
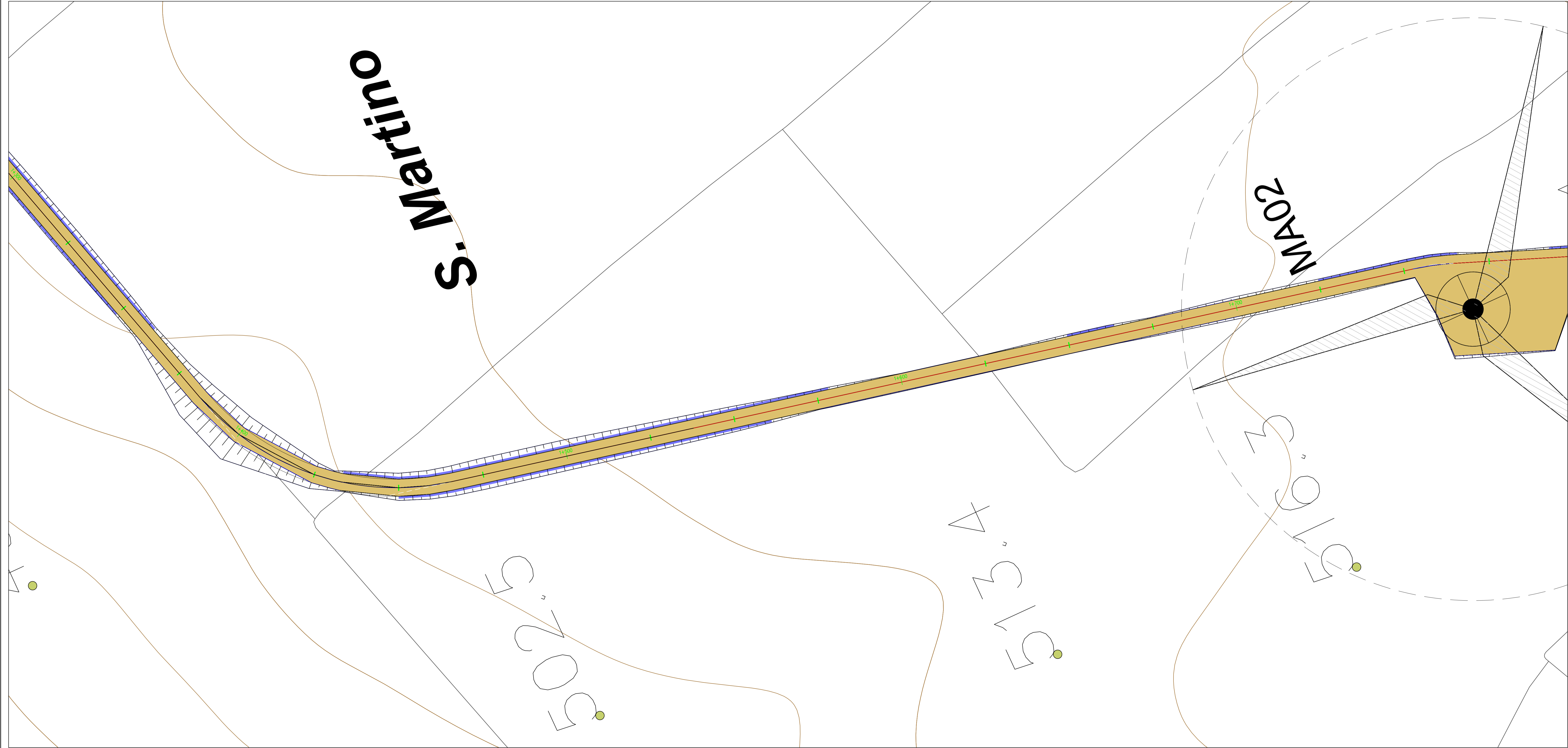
Consulenze specialistiche

Committente

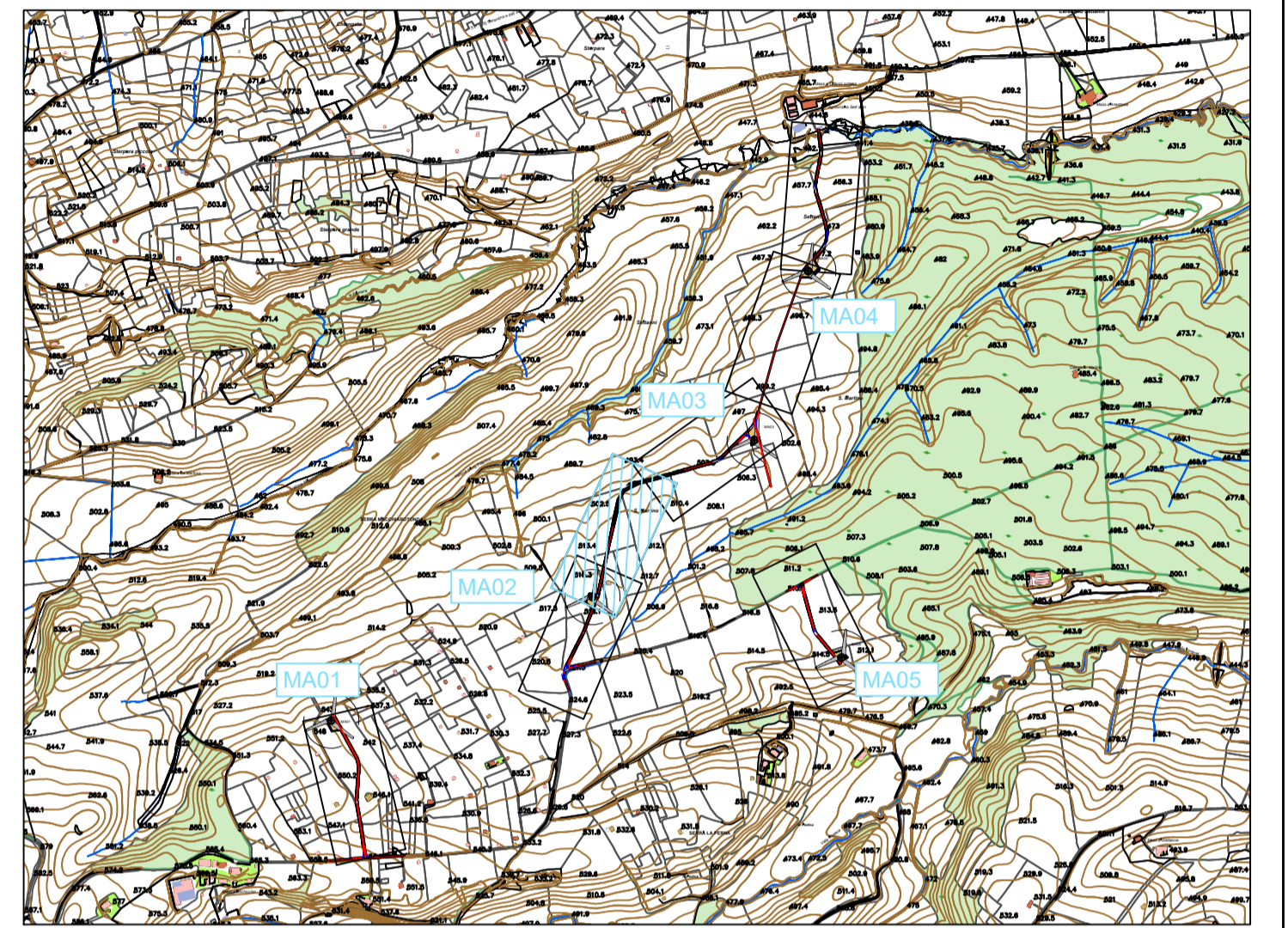
Forenza S.r.l.
 Via Dante 7 20123
 Milano

Marzo 2024	Prima emissione	GDS	MLO	GZU

File sorgente: F0626AT10A_Planimetria della sist. finale sito.dwg



KEYMAP



PROGETTO DEFINITIVO

Costruzione ed esercizio di impianto di produzione di energia elettrica da fonte eolica "Forenza-Maschito" di potenza in massima immissione pari a 33 MW e relative opere connesse da realizzarsi nei comuni di Forenza, Maschito e Palazzo San Gervasio (Pz).

Titolo elaborato: **Planimetria della sistemazione finale del sito - Fase di esercizio A.16.a.21 - TAV. 5** Codice elaborato: **F0626AT10A**
 Scala: **1:500**

Progettazione

F4 Ingegneria srl
 Via Di Giara - Centro direzionale, 85100 Potenza
 Tel: +39 0971 1944797 - Fax: +39 0971 55452
 www.f4ingegneria.it - f4ingegneria@pec.it

Il Direttore Tecnico
 (ing. Giovanni DI SANTO)

Gruppo di lavoro
 Dott. For. Luigi ZUCCARO
 Ing. Giuseppe MANZI
 Ing. Angelo CORRADO
 Ing. Mariagrazia PIETRAFESA
 Geom. Nicola DE MA
 Ing. Federica COUNIGLIO
 Ing. Mariagrazia LOVALLO
 Arch. Gaia TELESCA
 Ing. P. Maria CARLO
 Sig. Vito PIERRI

AENOR Società certificata secondo le norme UNI EN ISO 9001:2015 e UNI EN ISO 14001:2015 per l'erogazione di servizi di ingegneria nei settori civile, idraulica, acustica, energia, ambiente (settorie IAF 34).

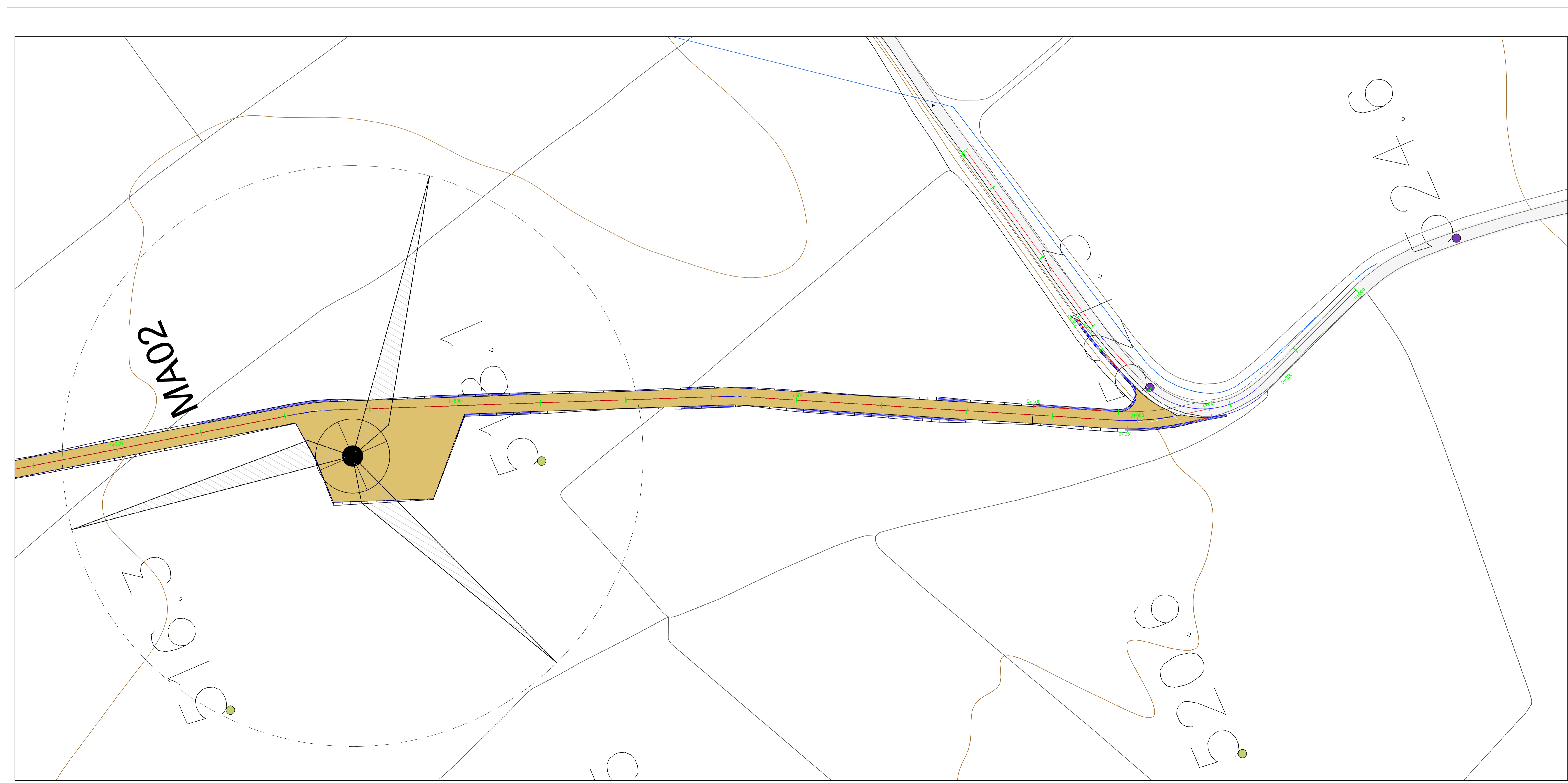
Consulenze specialistiche

Committente

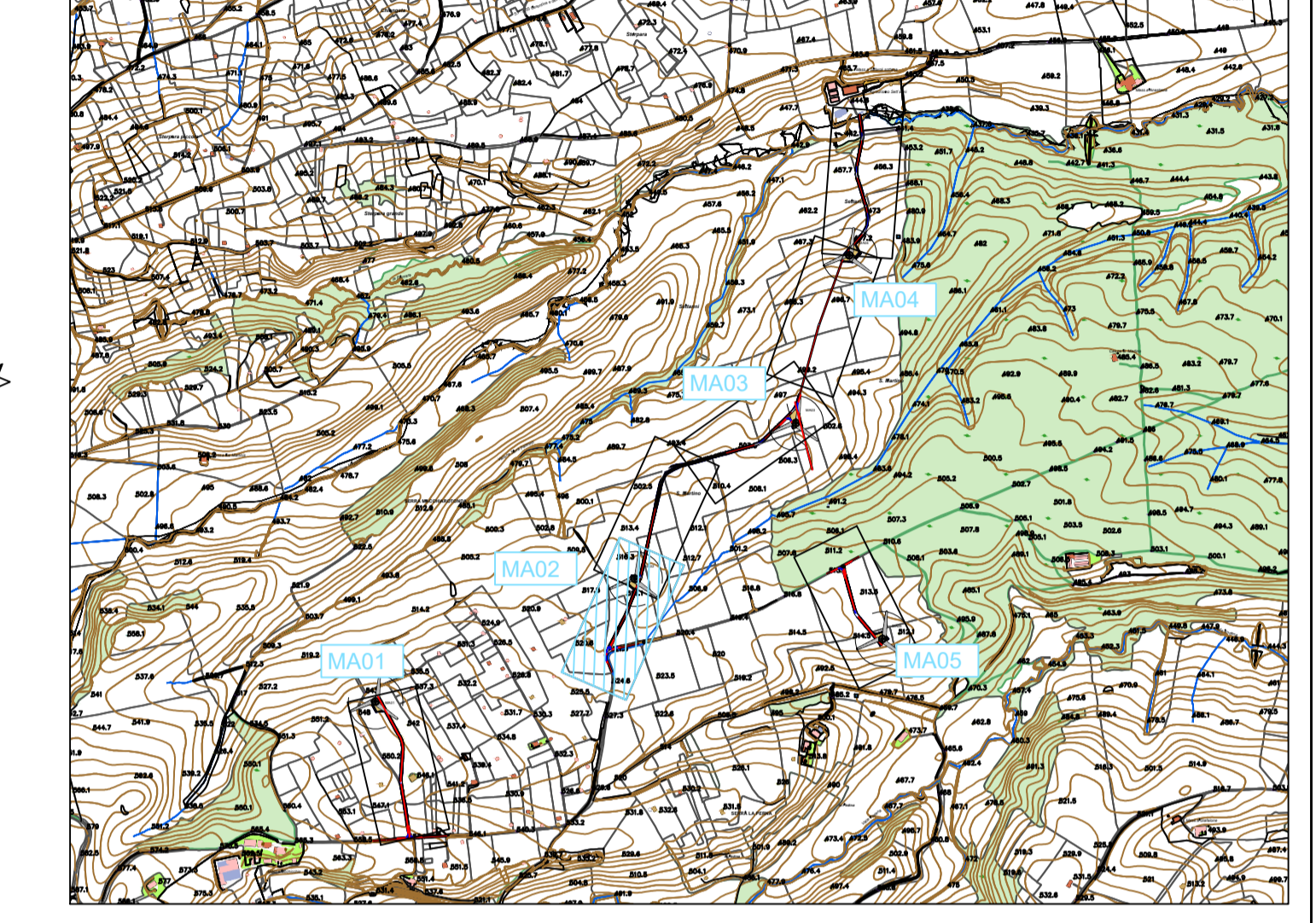
Forenza S.r.l.
 Via Dante 7 20123
 Milano

Marzo 2024	Prima emissione	GDS	MLO	GZU

File sorgente: F0626AT10A_Planimetria della sist. finale sito.dwg



KEYMAP



PROGETTO DEFINITIVO

Costruzione ed esercizio di impianto di produzione di energia elettrica da fonte eolica "Forenza-Maschito" di potenza in massima immissione pari a 33 MW e relative opere connesse da realizzarsi nei comuni di Forenza, Maschito e Palazzo San Gervasio (Pz).

Titolo elaborato: **Planimetria della sistemazione finale del sito - Fase di esercizio A.16.a.21 - TAV. 6**

Codice elaborato: **F0626AT10A**

Scala: **1:500**

Riproduzione a carteggio o terzi solo dietro autorizzazione.

Progettazione

F4 Ingegneria srl
Via Di Giara - Centro direzionale, 85100 Potenza
Tel: +39 0971 1944797 - Fax: +39 0971 55452
www.f4ingegneria.it - f4ingegneria@pec.it

Il Direttore Tecnico
(ing. Giovanni DI SANTO)

Gruppo di lavoro
Dott. For. Luigi ZUCCARO
Ing. Giuseppe MAZZI
Ing. Angelo CORRADO
Ing. Mariagrazia PIETRAFESA
Geom. Nicola DE MA
Ing. Federica COVARELLO
Ing. Mariagrazia LOVALLO
Arch. Gaia TELESCA
Ing. P. Maria CARLO
Sig. Vito PIERRI

AENOR Società certificata secondo le norme UNI EN ISO 9001:2015 e UNI EN ISO 14001:2015 per l'erogazione di servizi di ingegneria nei settori civile, idraulica, acustica, energia, ambiente (settori IAF 34).

Consulenze specialistiche

Committente

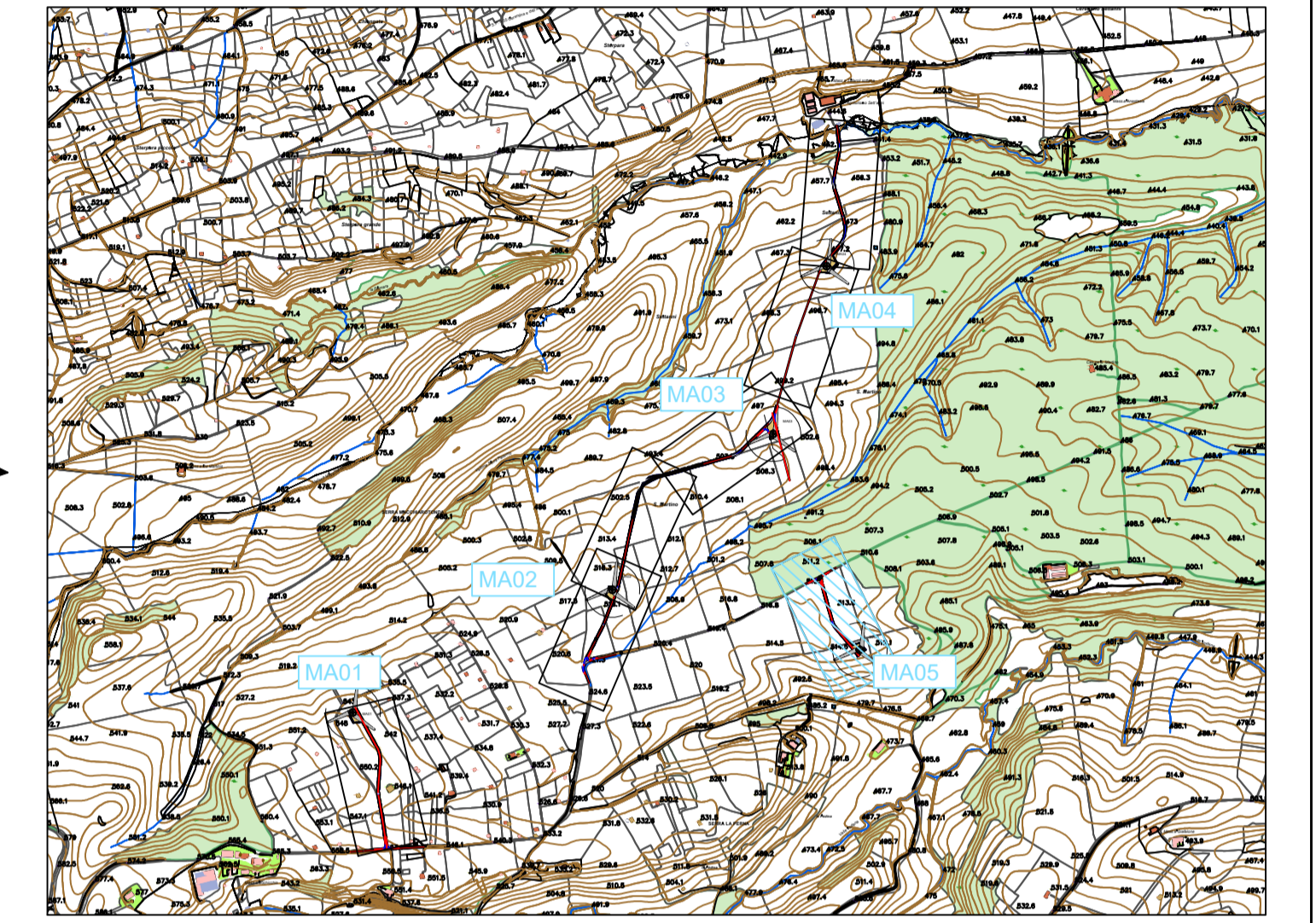
Forenza S.r.l.
Via Dante 7 20123
Milano

Marzo 2024	Prima emissione	GDS	MLO	GZU

File sorgente: F0626AT10A_Planimetria della sist. finale sito.dwg



KEYMAP



PROGETTO DEFINITIVO

Costruzione ed esercizio di impianto di produzione di energia elettrica da fonte eolica "Forenza-Maschito" di potenza in massima immissione pari a 33 MW e relative opere connesse da realizzarsi nei comuni di Forenza, Maschito e Palazzo San Gervasio (Pz).

Titolo elaborato: **Planimetria della sistemazione finale del sito - Fase di esercizio** Codice elaborato: **F0626AT10A**
 A.16.a.21 - TAV. 7
 Scala: **1:500**

Progettazione

F4 Ingegneria srl
 Via Di Giara - Centro direzionale, 85100 Potenza
 Tel: +39 0971 1944797 - Fax: +39 0971 55452
 www.f4ingegneria.it - f4ingegneria@pec.it

Il Direttore Tecnico
 (ing. Giovanni DI SANTO)

Gruppo di lavoro
 Dott. For. Luigi ZUCCARO
 Ing. Giuseppe MANZI
 Ing. Angelo CORRADO
 Ing. Mariagrazia PIETRAFESA
 Geom. Nicola DE MA
 Ing. Federica COUANGELLO
 Ing. Mariagrazia LOVALLO
 Arch. Gaia TELESCA
 Ing. P. Maria CARLO
 Sig. Vito PIERRI

AENOR Società certificata secondo le norme UNI EN ISO 9001:2015 e UNI EN ISO 14001:2015 per l'erogazione di servizi di ingegneria nei settori civile, idraulica, acustica, energia, ambiente (settore IAF 34).

Consulenze specialistiche

Committente

Forenza S.r.l.
 Via Dante 7 20123
 Milano

Marzo 2024	Prima emissione	GDS	MLO	GZU

File sorgente: F0626AT10A_Planimetria della sist. finale sito.dwg