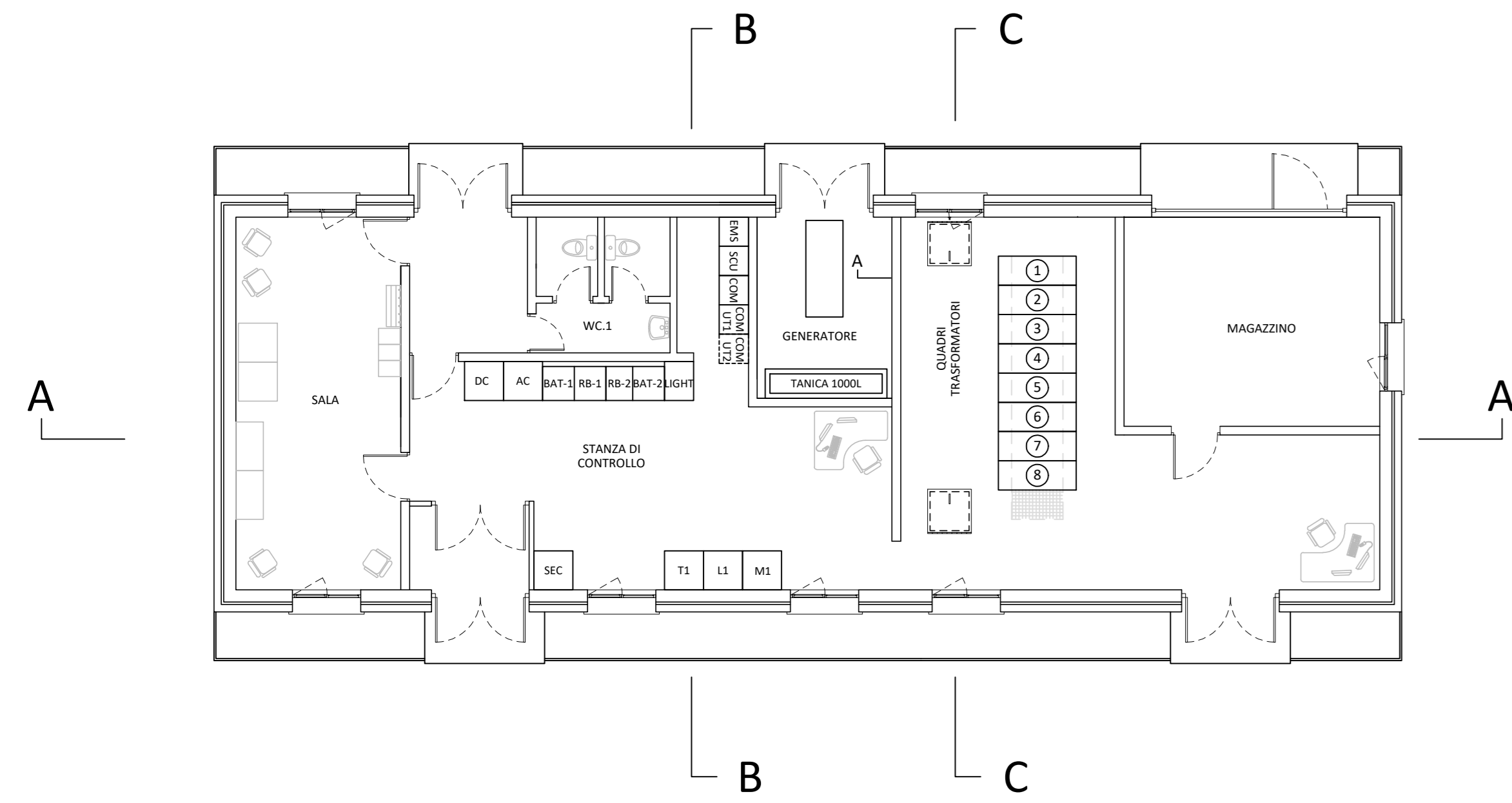
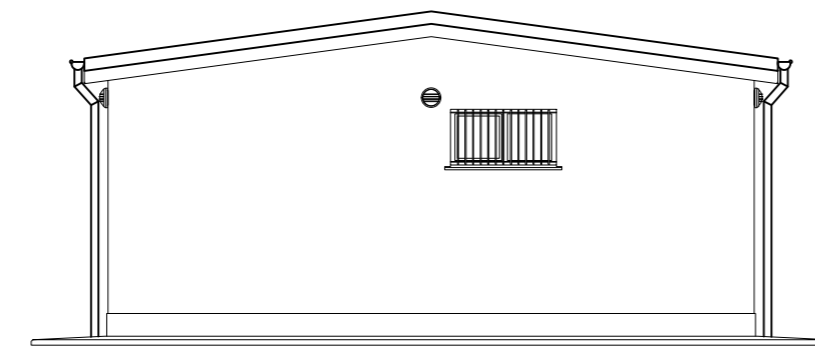


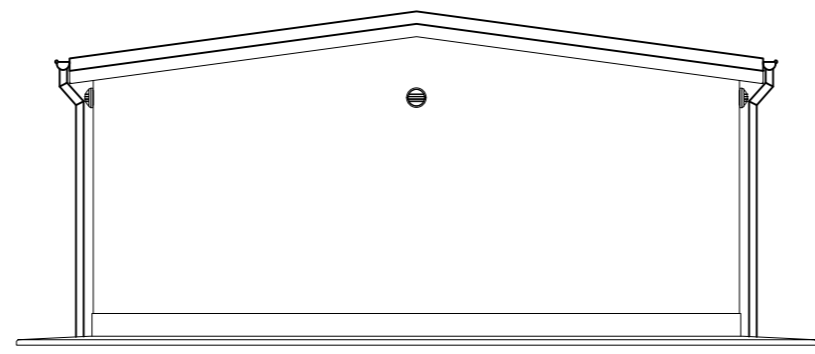
PIANTA CABINA DI RACCOLTA
(SCALA 1 : 100)



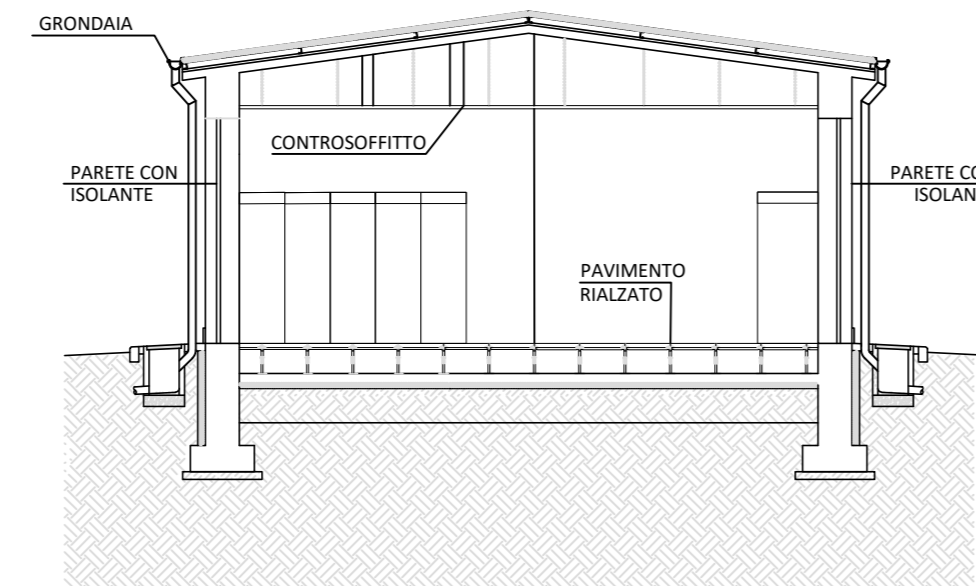
PROSPETTO LATO DESTRO
(SCALA 1 : 100)



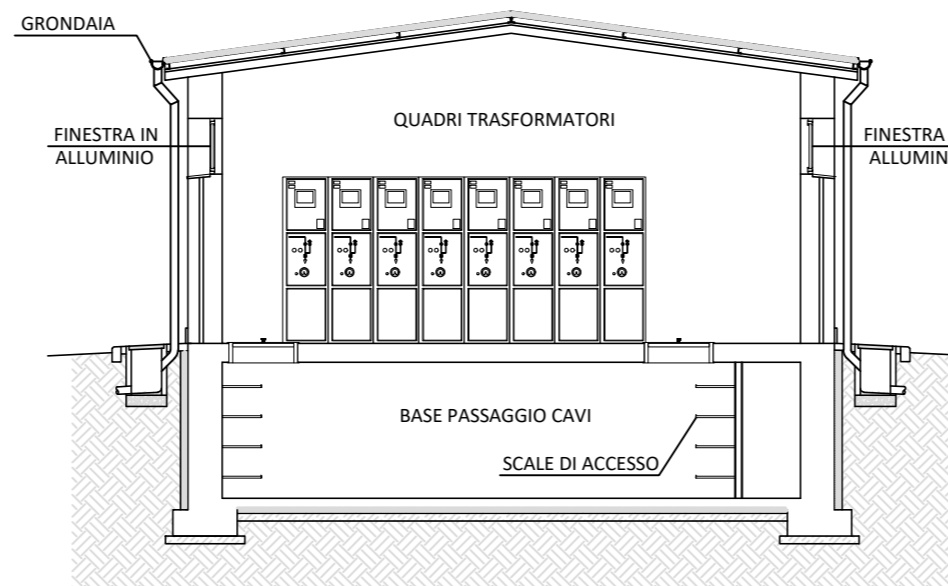
PROSPETTO LATO SINISTRO
(SCALA 1 : 100)



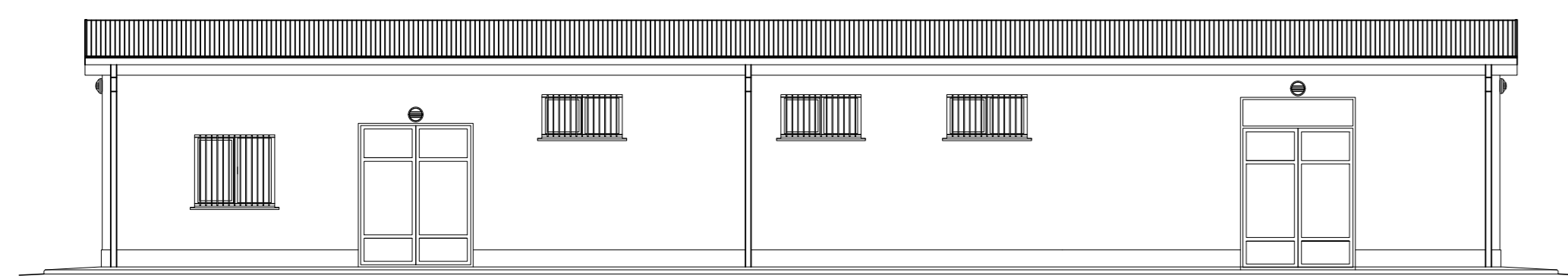
SEZIONE B-B
(SCALA 1 : 100)



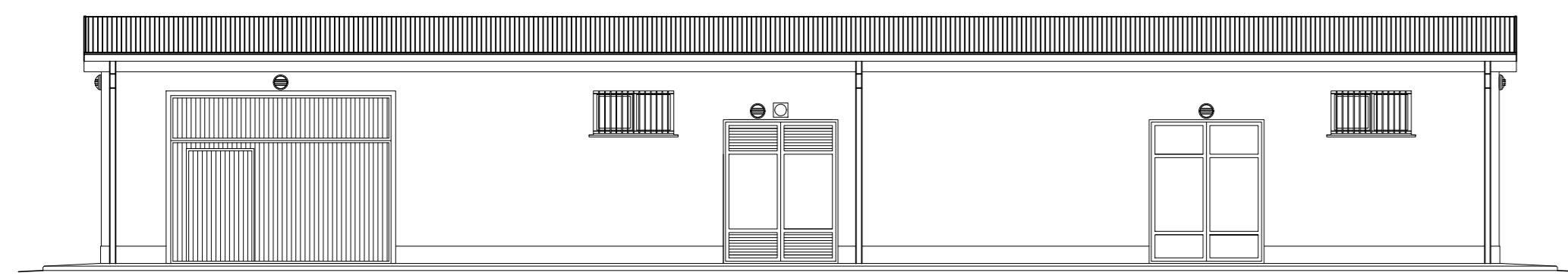
SEZIONE C-C
(SCALA 1 : 100)



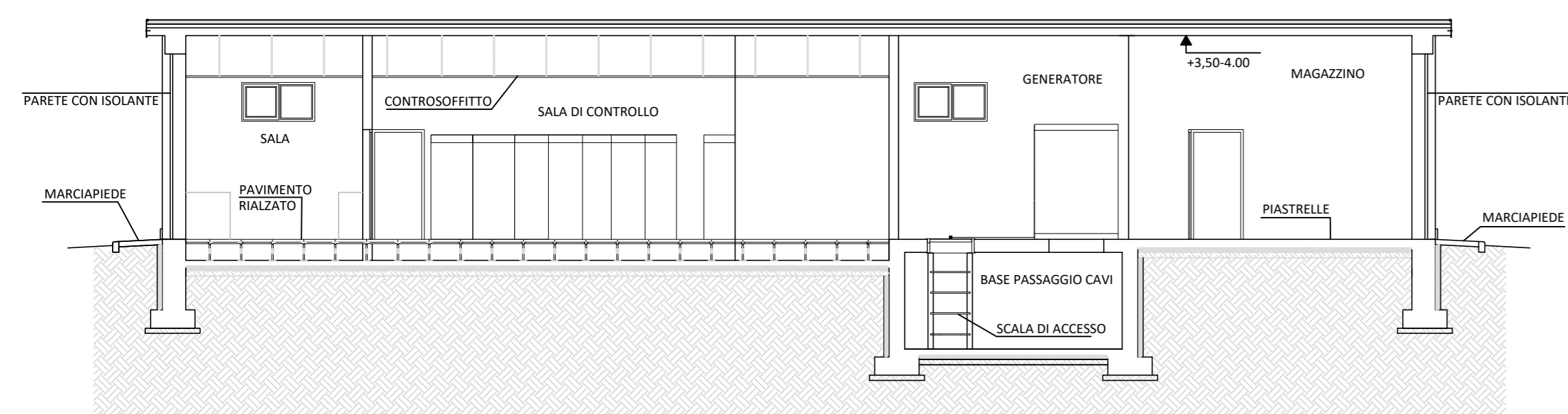
PROSPETTO PRINCIPALE
(SCALA 1 : 100)



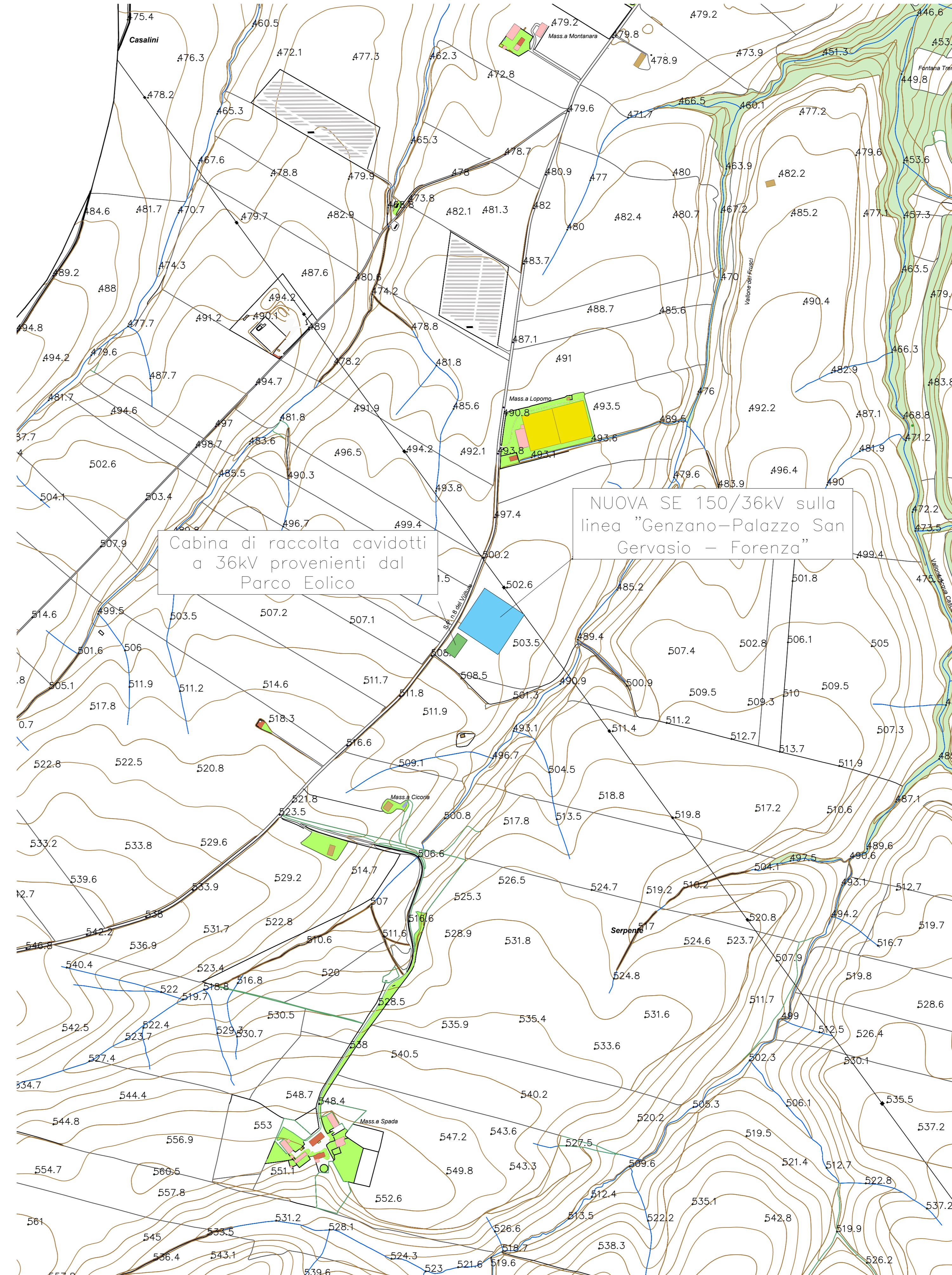
PROSPETTO POSTERIORE
(SCALA 1 : 100)



SEZIONE A-A
(SCALA 1 : 100)



INQUADRAMENTO OPERE UTENTE SU CTR
(SCALA 1 : 10000)



REGIONE BASILICATA **COMUNE DI FORENZANO** **COMUNE DI MASCHITO** **COMUNE DI PALAZZO S. GERVASIO** **PROVINCIA DI POTENZA**

PROGETTO DEFINITIVO

Costruzione ed esercizio di impianto di produzione di energia elettrica da fonte eolica "Forenza-Maschito" di potenza in massima immissione pari a 33 MW e relative opere connesse da realizzarsi nei comuni di Forenza, Maschito e Palazzo San Gervasio (Pz).

Foto elaborato: **A.16.b.9 - Inquadramento opere utente per la connessione e particolare cabina di raccolta**

Codice elaborato: **F0626AT14A**

Scala: **varie**

Progettazione: **F4 Ingegneria srl** (Via Di Giura - Centro direzionale, 85100 Potenza)

Gruppo di lavoro: **Dott. For. Luigi ZUCCARO**, **Ing. Giuseppe MANDI**, **Ing. Angelo CORRADO**, **Ing. Mariagrazia PIETRAFESA**, **Geom. Nicola DEMIA**, **Ing. Federica COLANGIULO**, **Ing. Mariagrazia LOVALLO**, **Arch. Gisa TELESICA**, **Ing. M. Maria CABELLO**, **Sig. Vito PIETRI**

Commissario: **Forenza S.r.l.** (Via Dante 7 20123 Milano)

Marzo 2024	Prima emissione	GDS	MLO	GSU

File sorgente: F0626AT14A - A.16.b.9 - Inquad opere connessione e part cab raccolta.dwg