



REGIONE  
BASILICATA



COMUNE DI  
FORENZA



COMUNE DI  
MASCHITO



COM DI PALAZZO S.  
GERVASIO



PROVINCIA  
DI POTENZA

## PROGETTO DEFINITIVO

Costruzione ed esercizio di impianto di produzione di energia elettrica da fonte eolica "Forenza-Maschito" di potenza in massima immissione pari a 33 MW e relative opere connesse da realizzarsi nei comuni di Forenza, Maschito e Palazzo San Gervasio (Pz).

Titolo elaborato

### A.4.4 - Carta del potenziale archeologico

Codice elaborato

**F0626ET04A**

Scala

**1:5.000**

Riproduzione o consegna a terzi solo dietro  
specificata autorizzazione.

#### Progettazione



#### F4 ingegneria srl

Via Di Giura - Centro direzionale, 85100 Potenza  
Tel: +39 0971 1944797 - Fax: +39 0971 55452  
www.f4ingegneria.it - f4ingegneria@pec.it

Il Direttore Tecnico  
(ing. Giovanni DI SANTO)



#### Gruppo di lavoro

Dott. For. Luigi ZUCCARO  
Ing. Giuseppe MANZI  
Ing. Angelo CORRADO  
Ing. Mariagrazia PIETRAFESA  
Geom. Nicola DEMA  
Ing. Federica COLANGELO  
Arch. Gaia TELESCA  
Ing. jr. Maria CARLEO  
Sig. Vito PIERRI



Società certificata secondo le norme UNI-EN ISO 9001:2015 e UNI-EN ISO 14001:2015 per l'erogazione di servizi di ingegneria nei settori: civile, idraulica, acustica, energia, ambiente (settore IAF: 34).

Consulenze specialistiche

#### ARCHEOLOGIA

**Dott.ssa Miriam Susini**

Via San Luca,5 -85100- Potenza

TEL. 3272410451

E-MAIL: miriam.susini@gmail.com - PEC: miriam.susini@pec.it

Dott.ssa Miriam Susini

*Miriam Susini*

Archeologa specializzata

Via San Luca,5 -85100-Potenza

P.IVA 02026610762

C.F. 55NMRM89E69G942A

#### Committente



**Forenza S.r.l.**

Via Dante 7 20123

Milano

Data	Descrizione	Redatto	Verificato	Approvato
Febbraio 2024	Prima emissione	SUSINI	GDS	GMA

File sorgente: Mascherina Archeologia\_Forenza.dwg

# CARTA DEL POTENZIALE - SABAP-BAS\_2024\_00044-MS\_000004 - area 001\_CAVIDOTTO

## potenziale alto - affidabilità buona

### LEGENDA

#### PROGETTO

- WTG
- Cavidotto
- SE\_Terna
- Cabina di raccolta
- ▭ RCG\_BUFFER SURVEY
- Tratturi vincolati

#### MOSI\_multipoint

- area di materiale mobile
- ritrovamento sporadico
- sito non identificato

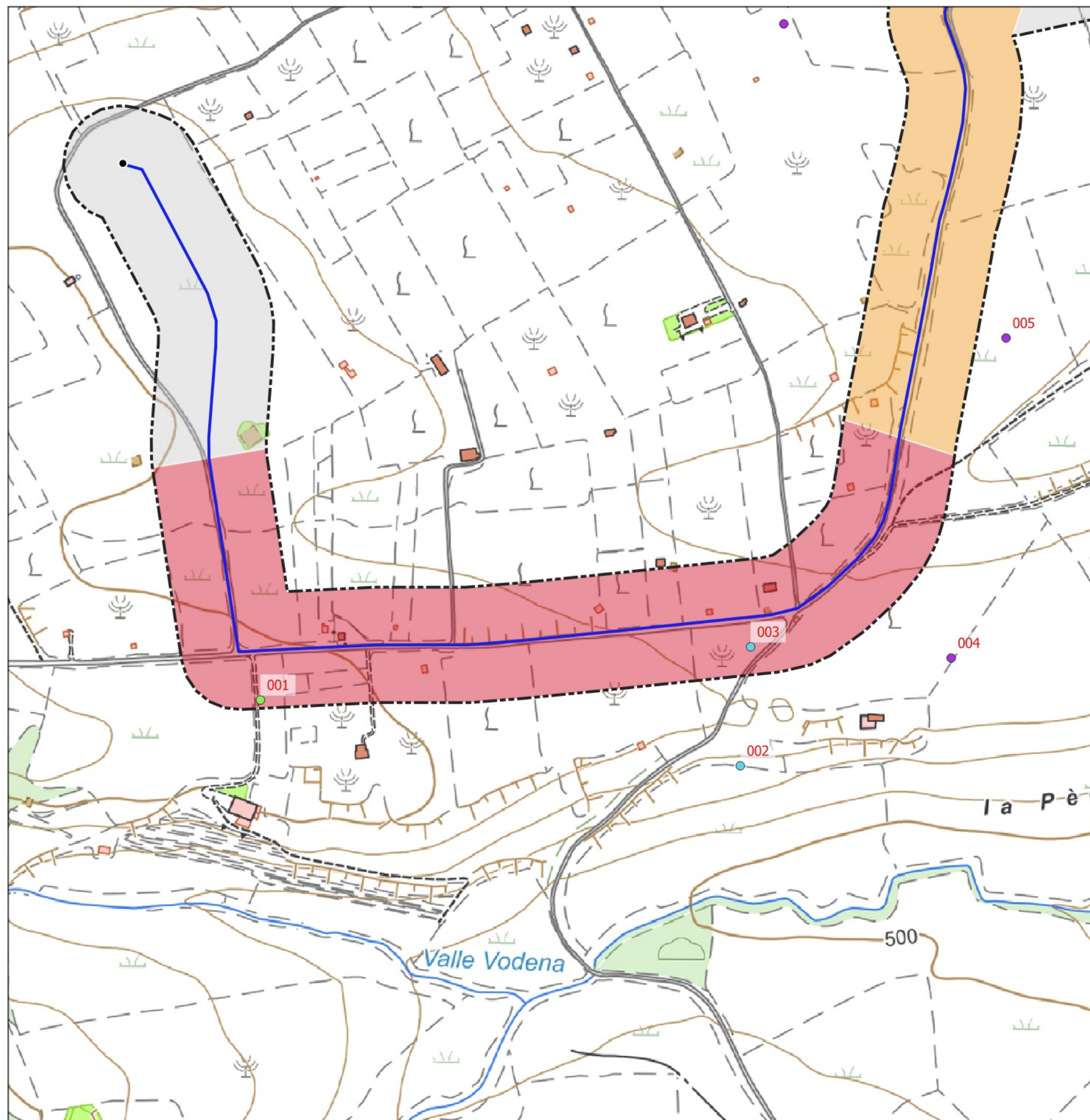
#### VRP\_POTENZIALE ARCHEOLOGICO

- potenziale alto
- potenziale medio
- potenziale basso
- potenziale nullo
- potenziale non valutabile

#### MOSI\_multipolygon

- ▨ area di materiale mobile

LA RICERCA BIBLIOGRAFICA HA PORTATO ALL'INDIVIDUAZIONE DI DIVERSI SITI VICINI ALL'AREA DI PROGETTO



0 200 400 m

# CARTA DEL POTENZIALE - SABAP-BAS\_2024\_00044-MS\_000004 - area 002\_CAVIDOTTO

## potenziale medio - affidabilità buona

### LEGENDA

#### PROGETTO

- WTG
- Cavidotto
- SE\_Terna
- Cabina di raccolta

#### MOSI\_multipoint

- area di materiale mobile
- ritrovamento sporadico
- sito non identificato

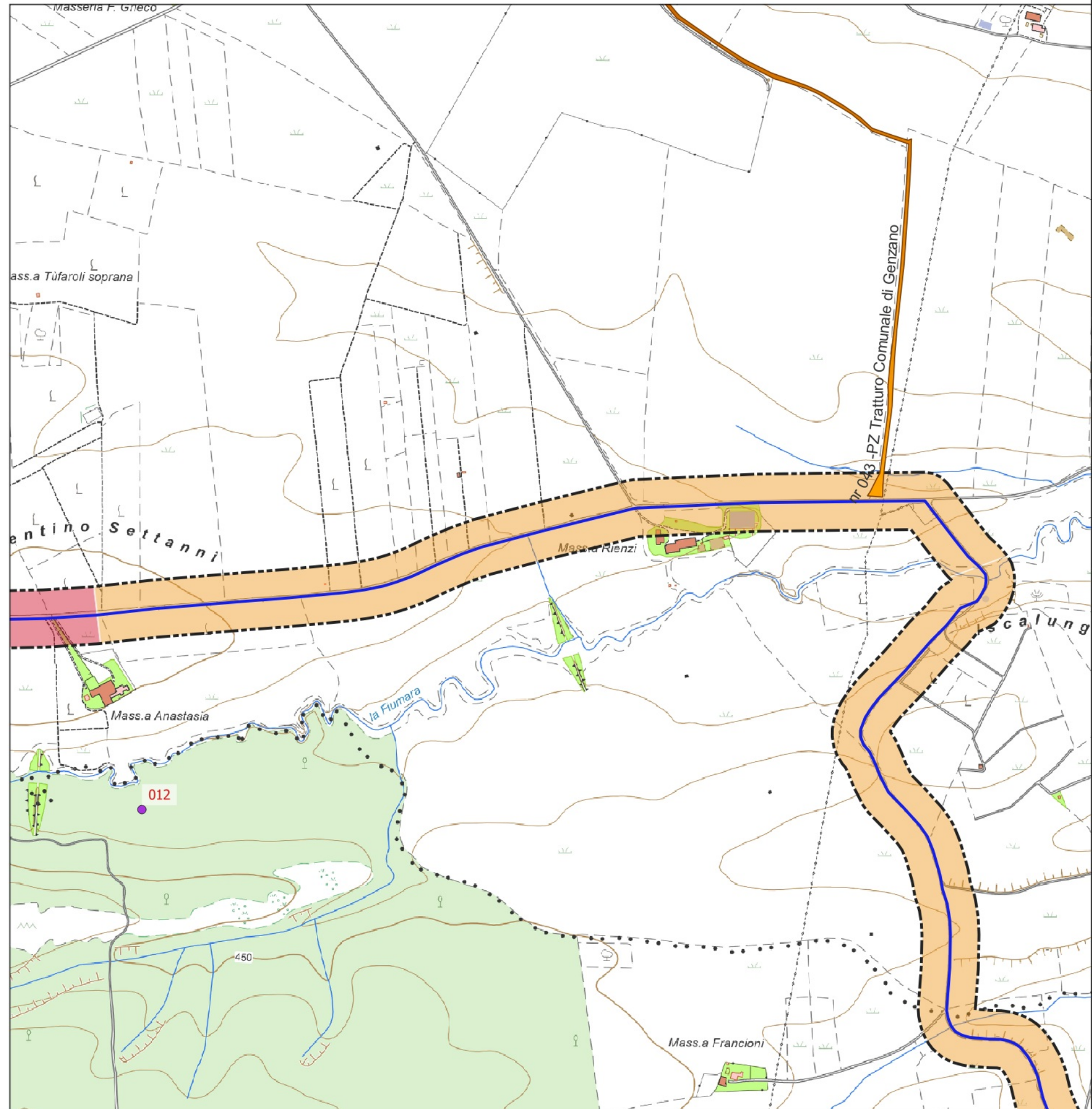
#### VRP\_POTENZIALE ARCHEOLOGICO

- potenziale alto
- potenziale medio
- potenziale basso
- potenziale nullo
- potenziale non valutabile

#### MOSI\_multipolygon

- ▨ area di materiale mobile

LA RICERCA BIBLIOGRAFICA HA PORTATO ALL'INDIVIDUAZIONE DI DIVERSI SITI PROSSIMI ALL'AREA DI PROGETTO PROSSIMITÀ AL TRATTURO VINCOLATO



# CARTA DEL POTENZIALE - SABAP-BAS\_2024\_00044-MS\_000004 - area 003\_CAVIDOTTO

## potenziale medio - affidabilità discreta

### LEGENDA

#### PROGETTO

- WTG
- Cavidotto
- SE\_Terna
- Cabina di raccolta
- ▭ RCG\_BUFFER SURVEY
- Tratturi vincolati

#### MOSI\_multipoint

- area di materiale mobile
- ritrovamento sporadico
- sito non identificato

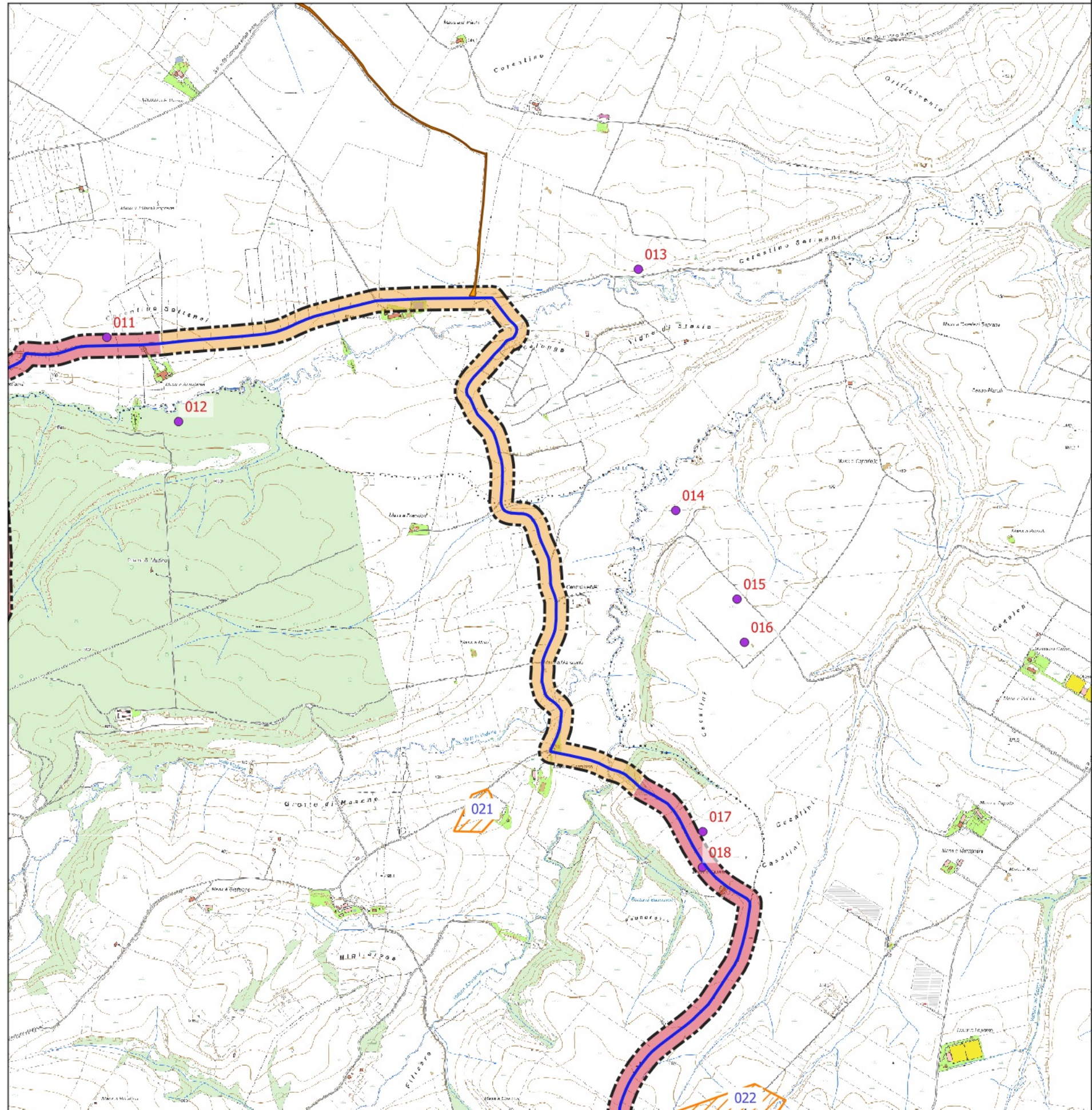
#### VRP\_POTENZIALE ARCHEOLOGICO

- potenziale alto
- potenziale medio
- potenziale basso
- potenziale nullo
- potenziale non valutabile

#### MOSI\_multipolygon

- ▨ area di materiale mobile

LA RICERCA BIBLIOGRAFICA HA PORTATO ALL'INDIVIDUAZIONE DI DIVERSI SITI PROSSIMI ALL'AREA DI PROGETTO TERRENI IMPRATICABILI. LA NEVE E LA PIOGGIA HANNO COMPROMESSO L'ANALISI AUTOPTICA DEI TERRENI.



# CARTA DEL POTENZIALE - SABAP-BAS\_2024\_00044-MS\_000004 - area 004\_CAVIDOTTO

## potenziale alto - affidabilità ottima

### LEGENDA

#### PROGETTO

- WTG
- Cavidotto
- SE\_Terna
- Cabina di raccolta
- RCG\_BUFFER SURVEY
- Tratturi vincolati

#### MOSI\_multipoint

- area di materiale mobile
- ritrovamento sporadico
- sito non identificato

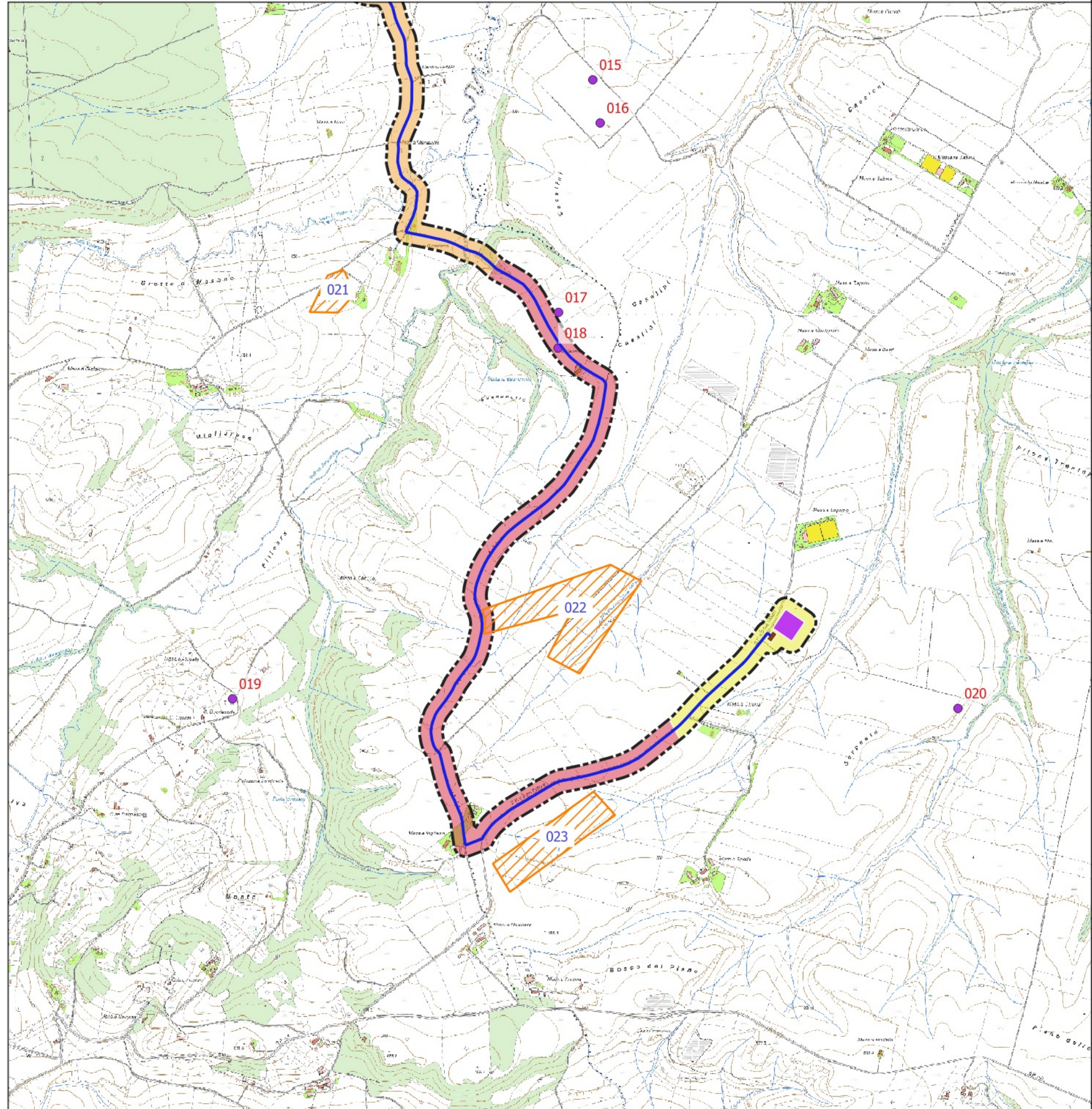
#### VRP\_POTENZIALE ARCHEOLOGICO

- potenziale alto
- potenziale medio
- potenziale basso
- potenziale nullo
- potenziale non valutabile

#### MOSI\_multipolygon

- area di materiale mobile

LA RICERCA BIBLIOGRAFICA HA PORTATO ALL'INDIVIDUAZIONE DI DIVERSI SITI VICINI ALL'AREA DI PROGETTO



0 1.000 2.000 m

# CARTA DEL POTENZIALE - SABAP-BAS\_2024\_00044-MS\_000004 - area 005\_CAVIDOTTO+SE+CABINA DI RACCOLTA

potenziale basso - affidabilità scarsa

## LEGENDA

### PROGETTO

- WTG
- Cavidotto
- SE\_Terna
- Cabina di raccolta
- ▭ RCG\_BUFFER SURVEY
- Tratturi vincolati
- MOSI\_multipolygon
- ▨ area di materiale mobile

### MOSI\_multipoint

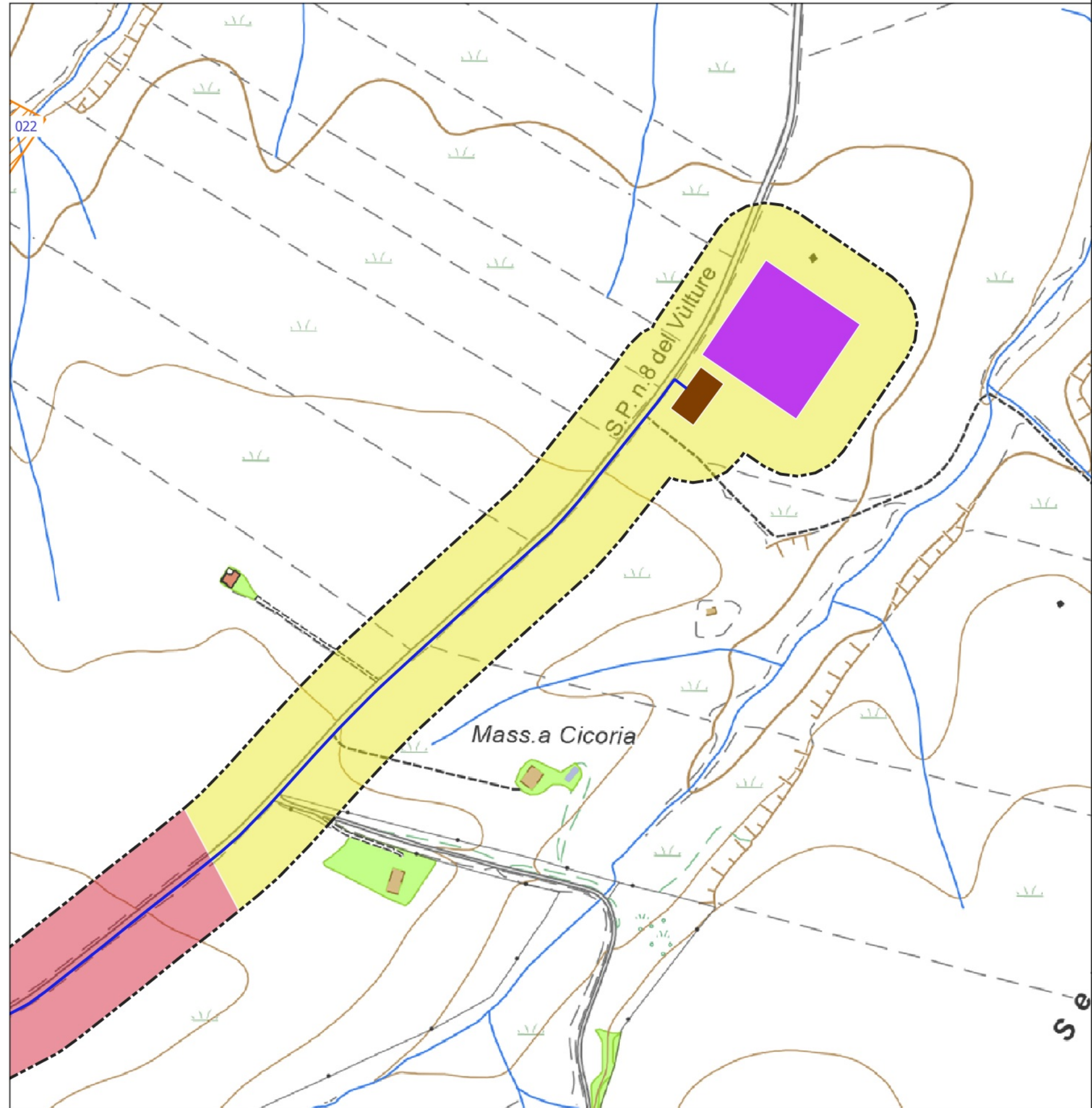
- area di materiale mobile
- ritrovamento sporadico
- sito non identificato

### VRP\_POTENZIALE ARCHEOLOGICO

- potenziale alto
- potenziale medio
- potenziale basso
- potenziale nullo
- potenziale non valutabile

NESSUNA EVIDENZA ARCHEOLOGICA, VISIB.MEDIA

0 200 400 m



# CARTA DEL POTENZIALE - SABAP-BAS\_2024\_00044-MS\_000004 - area WTG 001

potenziale non valutabile - affidabilità scarsa

## LEGENDA

### PROGETTO

- WTG
- Cavidotto
- SE\_Terna

- Cabina di raccolta
- RCG\_BUFFER SURVEY
- Tratturi vincolati

### MOSI\_multipolygon

- area di materiale mobile

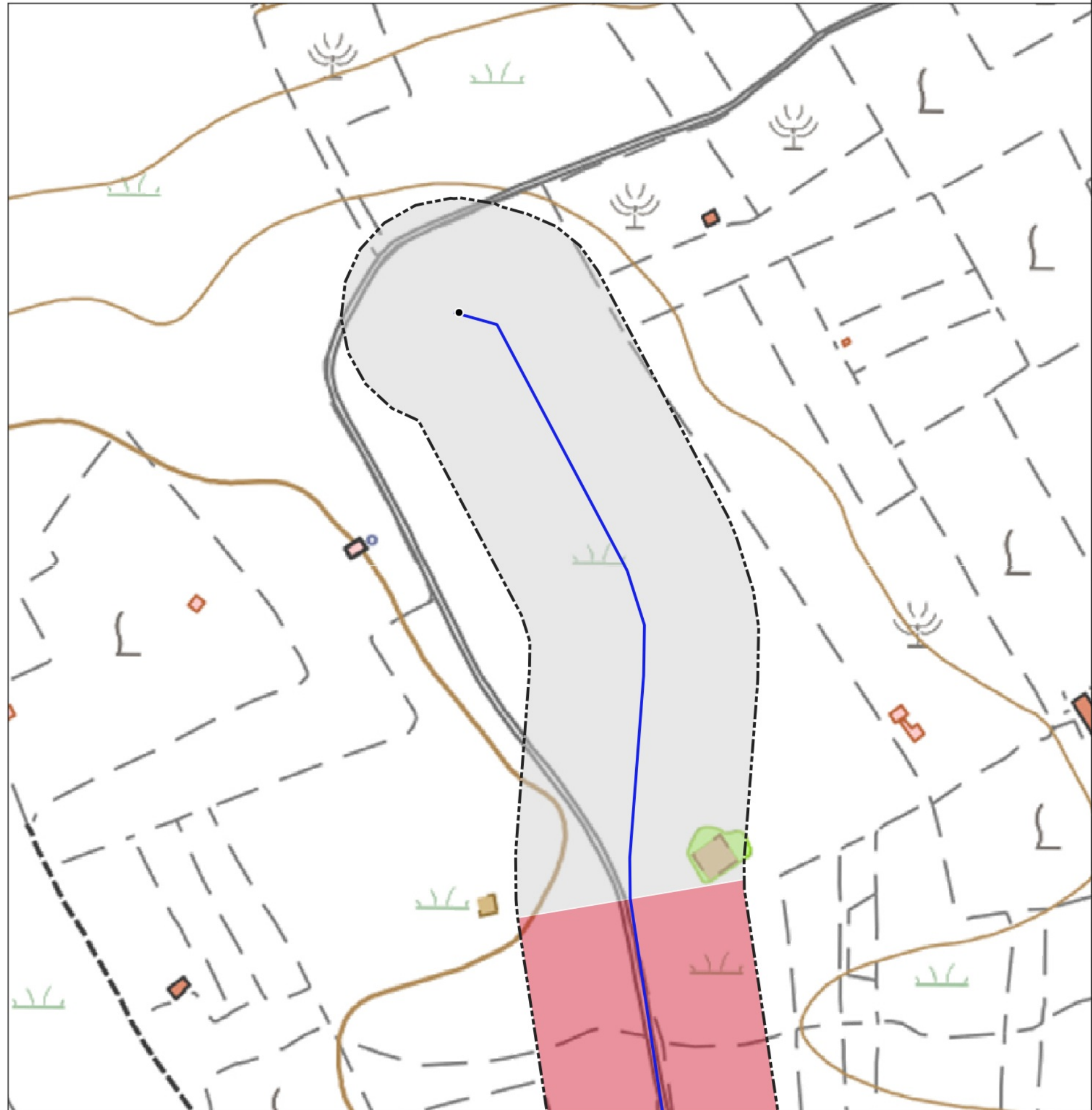
### MOSI\_multipoint

- area di materiale mobile
- ritrovamento sporadico
- sito non identificato

### VRP\_POTENZIALE ARCHEOLOGICO

- potenziale alto
- potenziale medio
- potenziale basso
- potenziale nullo
- potenziale non valutabile

TERRENI IMPRATICABILI. LA NEVE E LA PIOGGIA HANNO COMPROMESSO L'ANALISI AUTOPTICA DEI TERRENI.



# CARTA DEL POTENZIALE - SABAP-BAS\_2024\_00044-MS\_000004 - area WTG 002-003

## potenziale medio - affidabilità buona

### LEGENDA

#### PROGETTO

- WTG
- Cavidotto
- SE\_Terna
- Cabina di raccolta
- ▭ RCG\_BUFFER SURVEY
- Tratturi vincolati

#### MOSI\_multipoint

- area di materiale mobile
- ritrovamento sporadico
- sito non identificato

#### VRP\_POTENZIALE ARCHEOLOGICO

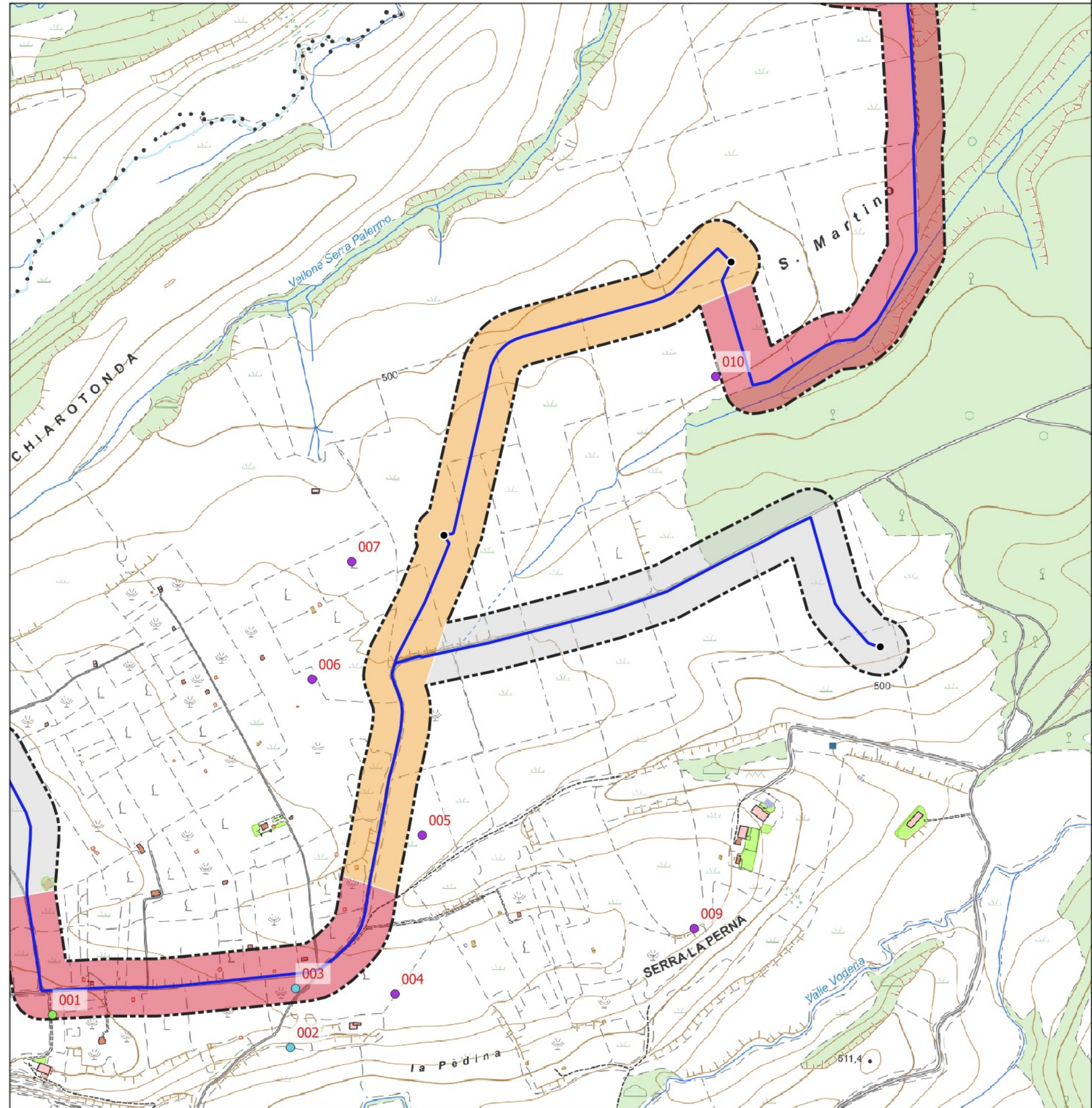
- potenziale alto
- potenziale medio
- potenziale basso
- potenziale nullo
- potenziale non valutabile

#### MOSI\_multipolygon

- ▨ area di materiale mobile

LA RICERCA BIBLIOGRAFICA HA PORTATO ALL'INDIVIDUAZIONE DI DIVERSI SITI PROSSIMI ALL'AREA DI PROGETTO TERRENI IMPRATICABILI. LA NEVE E LA PIOGGIA HANNO COMPROMESSO L'ANALISI AUTOPTICA DEI TERRENI.

0 500 1.000 m





# CARTA DEL POTENZIALE - SABAP-BAS\_2024\_00044-MS\_000004 - area WTG 004

## potenziale alto - affidabilità buona

### LEGENDA

#### PROGETTO

- WTG
- Cavidotto
- SE\_Terna
- Cabina di raccolta
- ▭ RCG\_BUFFER SURVEY
- Tratturi vincolati
- MOSI\_multipolygon
- ▨ area di materiale mobile

#### MOSI\_multipoint

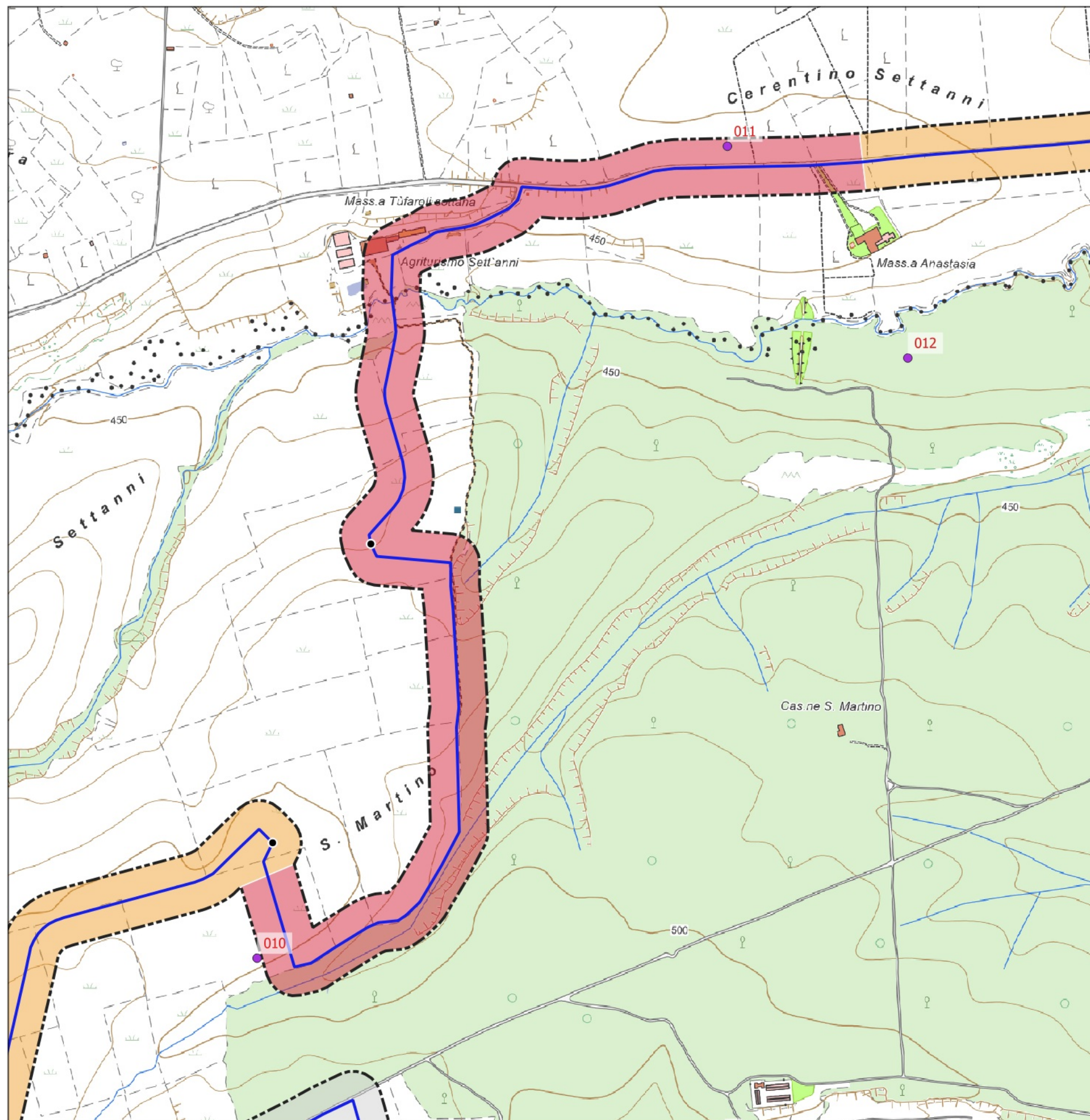
- area di materiale mobile
- ritrovamento sporadico
- sito non identificato

#### VRP\_POTENZIALE ARCHEOLOGICO

- potenziale alto
- potenziale medio
- potenziale basso
- potenziale nullo
- potenziale non valutabile

LA RICERCA BIBLIOGRAFICA HA PORTATO ALL'INDIVIDUAZIONE DI DIVERSI SITI VICINI ALL'AREA DI PROGETTO

0 500 1.000 m



# CARTA DEL POTENZIALE - SABAP-BAS\_2024\_00044-MS\_000004 - area WTG 005

## potenziale non valutabile - affidabilità scarsa

### LEGENDA

#### PROGETTO

- WTG
- Cavidotto
- SE\_Terna
- Cabina di raccolta
- ⬡ RCG\_BUFFER SURVEY
- Tratturi vincolati

#### MOSI\_multipoint

- area di materiale mobile
- ritrovamento sporadico
- sito non identificato

#### VRP\_POTENZIALE ARCHEOLOGICO

- potenziale alto
- potenziale medio
- potenziale basso
- potenziale nullo
- potenziale non valutabile

#### MOSI\_multipolygon

- ▨ area di materiale mobile

TERRENI IMPRATICABILI. LA NEVE E LA PIOGGIA HANNO COMPROMESSO L'ANALISI AUTOPTICA DEI TERRENI.

