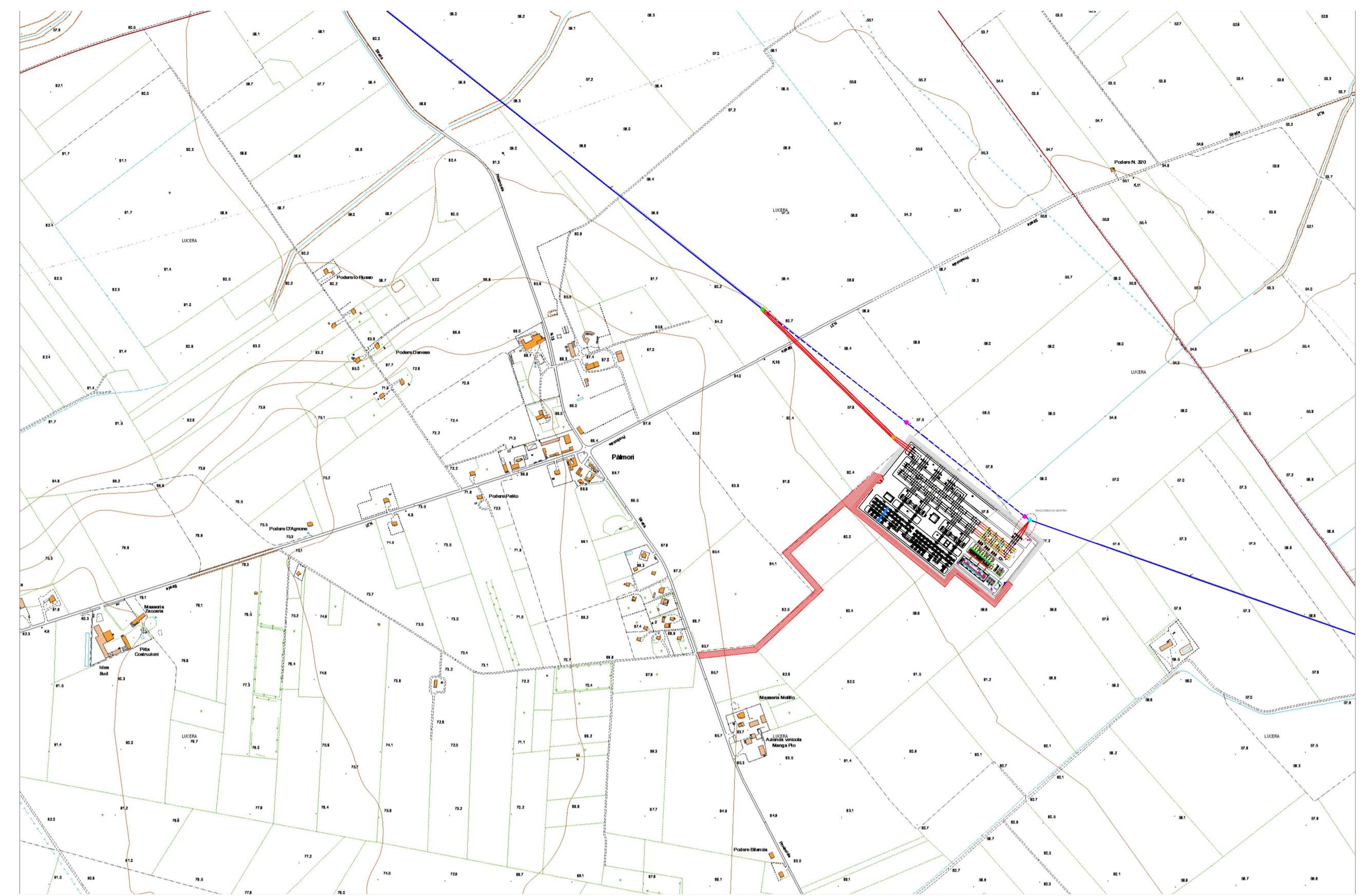


Il raccordo di sinistra mantiene le caratteristiche definite nel progetto autorizzato della sezione 380/150 kV già benestariata, e attraverserà le stesse particelle e terreni già previsti. Il raccordo di destra, come si vede in questo documento, ha un percorso più ridotto con il collegamento diretto della sezione a 380 kV alla linea Foggia-San Severo, pertanto non ci sono opere attraversate da segnalare



SCALA 1:10000

LEGENDA	
	Linea 380 kV Foggia - San Severo
	Linea 380 kV Foggia - San Severo da demolire
	Nuovo sostegno (Palo capolinea)
	Sostegno esistente da mantenere
	Nuovo sostegno
	Sostegno da demolire
	Raccordi di connessione alla RTN 380 kV
	Strada di accesso
	Strada perimetrale 10 m

 Regione Puglia		 Provincia di Foggia		 Comune di Lucera	
Società proponente: OPR WIND 4 S.r.l. <small>P. IVA 12082930962 PEC oprwind4@pec.it</small>		Scala: 1:500	Titolo elaborato: PLANIMETRIA SU CTR CON OPERE ATTRAVERSATE		
PROGETTISTI INCARICATI 		CODICE ELABORATO: 613PTO23Q200			
		LIVELLO PROG. PTO	COD. PRATICA 202102789	N. EL. 23	REV. 00
Rev.	Data	Descrizione	Redige	Verifica	Approva
00	04/2023	Prima emissione	R.D.	R.C.	R.C.
01					
02					
03					
04					
05					
06					
GESTORE RETE ELETTRICA 		Progettazione a cura di: <small>Sthep S.r.l. Via Quattro Novembre, 2 - 35123 Padova (IT) sthep@pec-legal.it</small>			